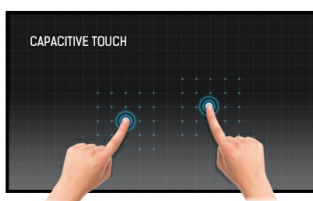




### 32" Open Frame 12pt PCAP Monitor Interactivo de Gran Formato

El monitor TF3239MSC Full HD (1920 x 1080) de marco abierto con bordes delgados es la solución de visualización ideal para escaparates interactivos, educación, quioscos y comunicaciones en tiendas. La tecnología táctil proyectiva capacitiva (PCAP) con 12 puntos táctiles garantiza una respuesta táctil precisa y sin problemas. Gracias a la tecnología táctil a través de vidrio es posible convertir superficies de vidrio en pantallas táctiles. Para una máxima flexibilidad y accesibilidad la pantalla se puede instalar en orientación horizontal, vertical y boca arriba. Con su panel LED AMVA3 ofrece un rendimiento de color excepcional, alto contraste y amplios ángulos de visión. Con una carcasa de metal, un vidrio de borde a borde resistente a los arañazos, lo que está probado por la caída de bolas 60950-1, esta pantalla se puede instalar en los entornos más exigentes. Además se puede construir en diferentes configuraciones gracias a los orificios de montaje ubicados en las partes laterales del marco abierto. Para facilitar la integración, el TF3239MSC se puede equipar con soportes de montaje externos opcionales ([OMK4-4](#)), lo que lo convierte en una solución ideal para integradores de quiosco y multimedia interactiva.



#### Tecnología táctil - capacitiva proyectiva

Esta tecnología utiliza una rejilla de sensores de micro cables finos integrados en el vidrio que cubre la pantalla. El toque se detecta porque las características eléctricas de la rejilla del sensor cambian cuando se coloca un dedo humano sobre el vidrio. Gracias a la cubierta de vidrio, esta tecnología es muy duradera y la función táctil no se ve afectada incluso si el vidrio está rayado. Ofrece un rendimiento de imagen perfecto y funciona con dedos humanos (también con guantes de látex) y lápiz óptico.



#### Tocar a través de vidrio

Esta pantalla táctil funciona a través del vidrio y puede convertir las superficies de vidrio en una pantalla táctil interactiva. Úselo en escaparates, agencias inmobiliarias, para puntos de venta en tiendas o restaurantes.

## 01 CARACTERÍSTICAS DE LA PANTALLA

Diseño	Cristal de borde a borde, Open Frame
Diagonal	31.5", 80cm
Pantalla	AMVA3 LED, vidrio con película AG
Resolución nativa	1920 x 1080 @60Hz (2.1 megapixel Full HD)
Resolucion nativa	60Hz
Relación de aspecto	16:9
Brillo	500 cd/m <sup>2</sup> típico
Brillo	420 cd/m <sup>2</sup> con touch pantalla
Contraste estático	3000:1 típico
Transmisión de luz	84%
Tiempo de respuesta (GTG)	8ms
Área de visualización	horizontal/vertical: 178°/178°, derecho/izquierdo: 89°/89°, arriba/abajo: 89°/89°
Soporte de Color	16.7mln 8bit
Sincronización horizontal	30 - 83kHz
Área de visualización h x v	698.4 x 392.8mm, 27.5 x 15.5"
Pixel pitch	0.3637mm
Bisel color y acabado	negro, mate
Uso recomendado	retail, education

## 02 TÁCTILIDAD

Tecnología Touchscreen	proyectiva capacitiva
Puntos de contacto	12 (HID, solo son el adecuado SO)
Método táctil	pluma, dedo, guante (latex)
Touch interface	USB
Sistemas operativos compatibles	All iiyama monitors are Plug & Play and compatible with Windows and Linux. For details regarding the supported OS for the touch models, please refer to the driver instruction file available in the downloads section.
Contacto a través de cristal	6mm
Rechazo de palma	ja

## 03 INTERFACES / CONECTORES / CONTROLADORES

Conector de entrada analógica	VGA x1
Conector de entrada digital	HDMI x2 DisplayPort x1
Entrada de audio	Mini jack x1
Entrada de control del monitor	RS-232c x1 RJ45 (LAN) x1
Salida de audio	Mini jack x1 Altavoces 2 x 8W
HDCP	si

## 04 CARACTERÍSTICAS

Extra	contacto a través de vidrio, sensor de temperatura con control de ventilador
Modo kiosko	si
Opratividad	24/7

Espesor del vidrio	2mm
Dureza del vidrio	7H
prueba de caída de bola	si
Protección contra el agua y el polvo	IP54 (front)
Carcasa (bisel)	metal
Bloqueo de teclas OSD	si

## 05 GENERAL

OSD idioma	EN, DE, FR, ES, IT, RU, NL, PL
Controles	Encendido, menú, salida, arriba, abajo
Los controles de usuario	retroiluminación, contraste, brillo, nitidez, posición H / V, fase, croma, ajustes de pantalla, temperatura de color, modo de imagen, agudos, graves, balance, volumen, mudo, altavoz, fuente de audio, aspecto, función táctil, reiniciar, agotamiento OSD, posición OSD H / V, idioma, horario, ahorro de energía, configuración de control, configuración de red, avanzado, información, restablecer todo
Plug&Play	DDC2B

## 06 ASPECTOS MECÁNICOS

Orientación	Horizontal, vertical, boca arriba
Montaje VESA	400 x 200mm
Mini PC mount	NUC INTEL
Rango de temperatura de funcionamiento	0°C - 40°C
Rango de temperatura de almacenamiento	- 20°C - 60°C
MTBF	50000 horas

## 07 ACCESSORIES INCLUDED

Cable	de alimentación, USB, HDMI, DP
Guía	guía de inicio rápido, guía de seguridad
Tapa de cables	si

## 08 GESTIÓN DE ENERGÍA

Unidad de fuente de alimentación	interno
Fuente de alimentación	AC AC - 100V, 240/V, 50Hz
Gestión de energía	60W typical, Modo en espera 1.5W, Modo apagado 0.3W

## 09 SOSTENIBILIDAD

Certificados	CE, EAC, RoHS support, ErP, WEEE, cULus, REACH, UKCA
Clase de eficiencia energética (Regulation (EU) 2017/1369)	G
Otros	REACH SVHC por encima de 0.1% de plomo

## 10 DIMENSIONES / PESO

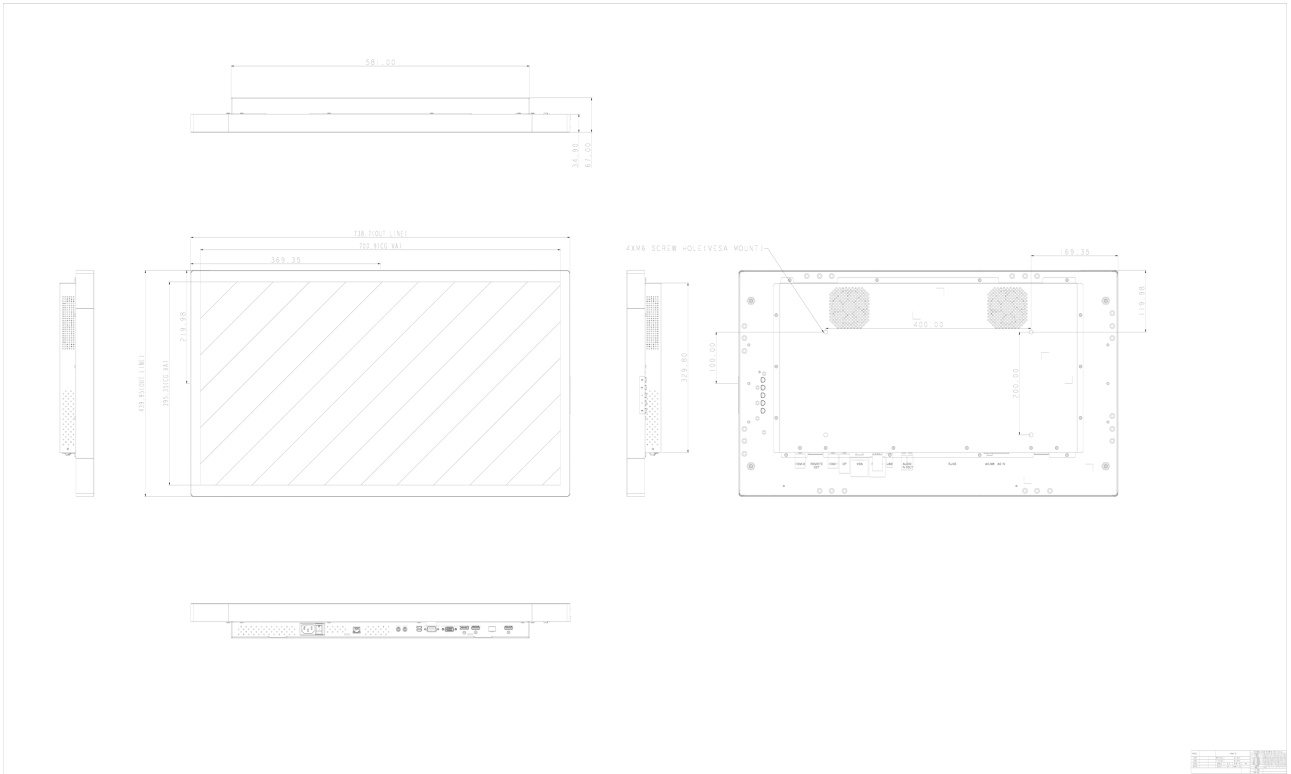
Producto dimensiones W x H x D	738.7 x 439,9 x x 67mm
Dimensiones de la caja (ancho x alto x fondo)	187 x 590 x 900mm
Peso (sin caja)	13.4kg

Peso (con caja)

17.2kg

Código EAN

4948570118021



All trademarks and registered trademarks acknowledged. E & O E. Specification subject to change without notice. All LCD's comply with ISO-9241-307:2008 in connection with pixel defects.

© IIYAMA CORPORATION. ALL RIGHTS RESERVED