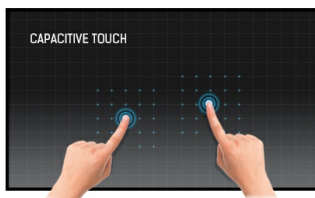




32" 12pt Open Frame PCAP interactive large format display

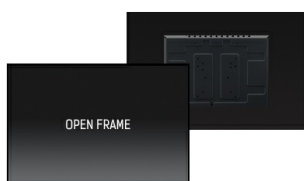
Монитор FullHD (1920x1080) TF3239MSC Open Frame с тонкими рамками - идеальное решение для систем отображения в интерактивных витринах, учебных заведениях, киосках и точках продаж в магазинах. Проекционно-емкостная сенсорная технология (PCAP) с 12 точками касания обеспечивает плавный и точный отклик на касание. Благодаря технологии "Touch-through Glass" стеклянные поверхности можно превратить в сенсорные экраны. Его можно установить в альбомной, портретной ориентации либо экраном вверх для максимальной гибкости и доступности. Светодиодная матрица AMVA3 обеспечивает исключительную цветопередачу, высокую контрастность и широкие углы обзора. Благодаря металлическому корпусу со стеклом, выдерживающим удар падающим полукилограммовым стальным шаром в соответствии с ГОСТ IEC 60950-1-2011, устойчивым к царапинам и безрамочному дизайну, этот дисплей может быть установлен в самых сложных условиях и встраиваться в различные инсталляции благодаря монтажным отверстиям на боковой стороне корпуса с открытой рамкой. Для простоты интеграции [TF4339MSC-B1AG](#) может быть оснащен дополнительными внешними монтажными кронштейнами ([OMK4-4](#)), что делает его идеальным решением для интеграторов киосков и розничной торговли.

Доступен также in white: [ProLite TF3239MSC-W1AG](#)



Емкостная сенсорная технология

Эта технология базируется на использовании сенсорной сетки из тончайших проводников, наклеенных на стеклянную поверхность панели. Прикосновение распознается по изменению электрических характеристик сенсорной сетки, когда пользователь касается пальцем стекла. Благодаря использованию стеклянной поверхности, такие дисплеи отличаются повышенной износостойкостью: даже царапины на экране не оказывают заметного влияния на его сенсорную функциональность. Технология обеспечивает отличное качество изображения и допускает управление не только с помощью пальцев (также в тонких резиновых перчатках), но и магнитной авторучкой.



Open frame

Встраиваемые (open frame) мониторы являются идеальным решением для производителей киосков и розничной торговли.



Тач через стекло

Этот сенсорный экран работает прямо через стекло и может превратить стеклянные поверхности в интерактивный сенсорный экран. Используйте его в витринах магазинов, в офисах продажи недвижимости, в магазинах для POS или для ресторанов.



Антибликовое покрытие

Антибликовое покрытие используется в дисплеях профессионального уровня, чтобы помочь избежать проблем с отблесками внешних источников света, влияющих на цветопередачу, контрастность и четкость. Это также делает экран менее восприимчивым к пыли и грязи.

01 ХАРАКТЕРИСТИКИ ДИСПЛЕЯ

Дизайн	Edge to edge glass, Open Frame
Диагональ	31.5", 80см
Панель	AMVA3 LED, AG coated Glass
Разрешение	1920 x 1080 @60Гц (2.1 megapixel Full HD)
Соотношение сторон	16:9
Яркость	500 cd/m ²
Коэффициент пропускания света	84%
Контрастность	3000:1
Время отклика (GTG)	8мс
Видимая область	горизонталь/вертикаль: 178°/178°, право/лево: 89°/89°, вверх/вниз: 89°/89°
Поддержка цвета	16.7mIn 8bit
Частота горизонтальной развертки	30 - 83кГц
Видимая область Ш x В	698.4 x 392.8мм, 27.5 x 15.5"
Размер пикселя	0.3637мм
Цвет и отделка bezеля	черный, матовый
Рекомендованное использование	retail, education

02 ТАЧ

Сенсорная технология	проекционно-ёмкостная
Точек касания	12 (HID, требует поддерживаемой ОС)
Сенсорный ввод	стилус, палец, перчатка (latex)
Touch interface	USB
Поддерживаемые операционные системы	All iiyama monitors are Plug & Play and compatible with Windows and Linux. For details regarding the supported OS for the touch models, please refer to the driver instruction file available in the downloads section.
Through-Glass	6мм
Palm rejection	да

03 ИНТЕРФЕЙСЫ / РАЗЪЕМЫ / УПРАВЛЕНИЕ

Вход аналогового сигнала	VGA x1
Вход цифрового сигнала	HDMI x2 DisplayPort x1
Аудио вход	Mini jack x1
Управление	RS-232c x1 RJ45 (LAN) x1
Аудио выход	Mini jack x1 Колонки 2 x 8Вт
HDCP	да

04 ФУНКЦИИ

Extra	touch through-glass, temperature sensor with fan control
Режим киоска	да
Максимальное (непрерывное) время работы	24/7
Толщина стекла	2mm
Твердость стекла	7H

60950 Ball drop test	да
Защита от воды и пыли	IP54 (front)
Корпус (безель)	metal
Блокировка экранного меню	да

05 ОСНОВНОЕ

Языки экранного меню	EN, DE, FR, ES, IT, RU, NL, PL
Кнопки управления	Питание, меню, выход вверх , вниз
Настройки пользователя	подсветка, контраст, яркость, резкость, положение по горизонтали/вертикали, фаза, цветность, настройка экрана, цветовая температура, режим изображения, высокие частоты, низкие частоты, баланс, громкость, отключение звука, динамик, источник звука, соотношение сторон, функции сенсора, сброс, время отображения экранного меню, положение OSD по горизонтали и вертикали, язык, расписание, энергосбережение, настройки управления, настройки сети, дополнительно, информация, сбросить все
Plug&Play	DDC2B

06 МЕХАНИЧЕСКИЕ ХАРАКТЕРИСТИКИ

Ориентация	ландшафт, портрет, экраном вверх (face-up)
Крепление VESA	400 x 200mm
Диапазон рабочих температур	0°C - 40°C
Диапазон температур хранения	- 20°C - 60°C
MTBF	50000 часов

07 6.АКСЕССУАРЫ

Кабели	Питание, USB, HDMI, DP
Руководства пользователя	Краткое руководство по началу работы, Руководство по безопасности
Крышка кабеля	да

08 POWER-MANAGEMENT

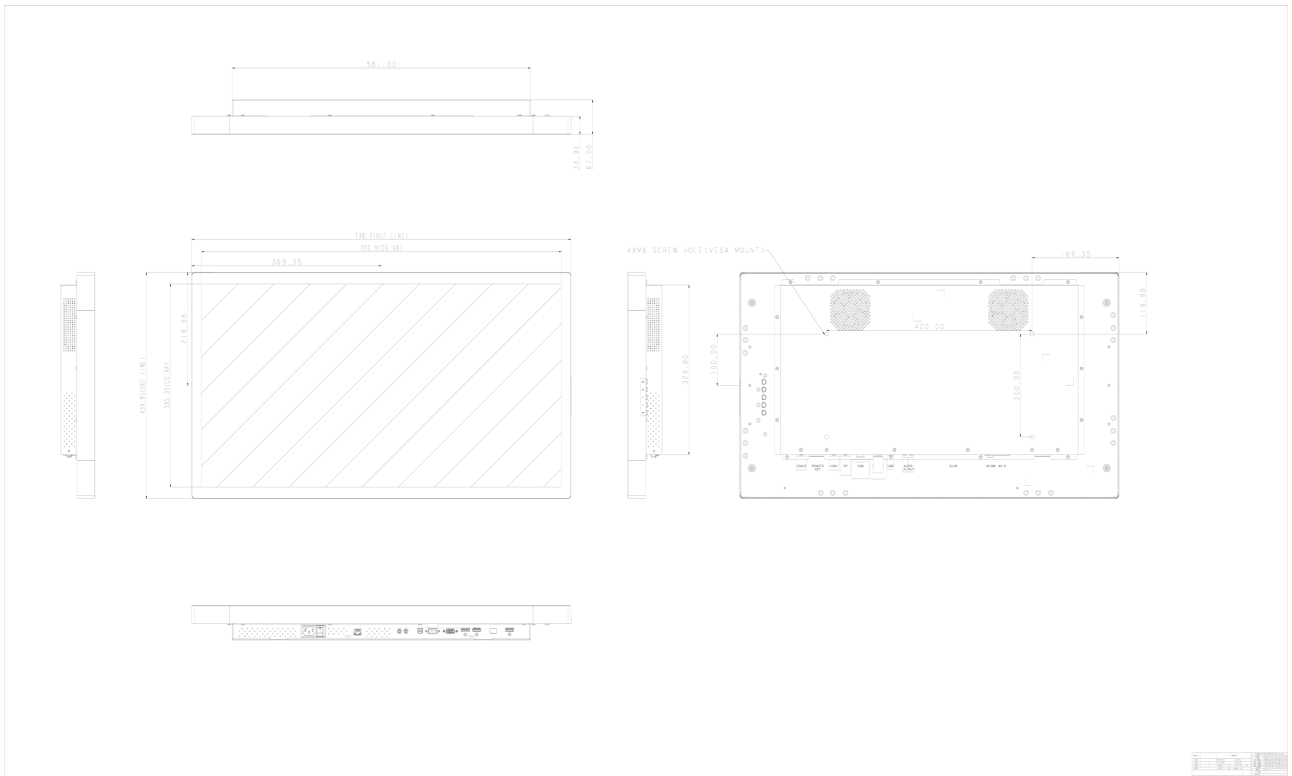
Блок питания	внутренний
Питание	АС АС - 100V, 240/V, 50Гц
Потребляемая мощность	60W стандарт, 1.5W ожидание, 0.3W отключено

09 СТАНДАРТЫ

Сертификаты	CE, EAC, RoHS support, ErP, WEEE, cULus, REACH, UKCA
Класс энергоэффективности	B
REACH SVHC	свинца, превышает 0.1%

10 РАЗМЕР / ВЕС

Размер продукта Ш x В x Г	738.7 x 439,9 x x 67мм
Размер коробки Ш x В x Г	187 x 590 x 900мм
Вес (без упаковки)	13.4кг
Вес (с упаковкой)	17.2кг
EAN код	4948570118021



Все товарные знаки и торговые марки являются собственностью их владельцев и они защищены. Ошибки и изменения допускаются. Спецификации могут быть изменены без уведомления. Все LCD мониторы соответствуют стандарту ISO-9241-307:2008 по политике битых пикселей.

© IIYAMA CORPORATION. ALL RIGHTS RESERVED