

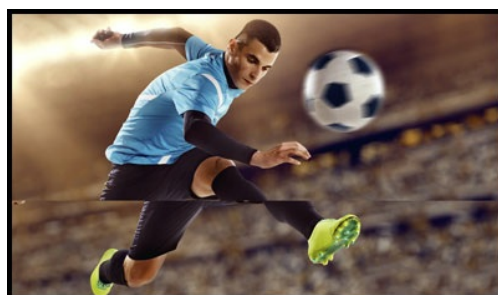


Immergetevi nel gioco con il G2230HS Black Hawk e il suo tempo di risposta di soli 0.8 ms

Il 21,5" G-Master G2230HS Black Hawk è il compagno perfetto che puoi desiderare al tuo fianco. Armato con tecnologia FreeSync e un incredibile tempo di risposta di soli 0.8ms, farà tremare i tuoi nemici. E se l'oscurità cade sulla tua area di gioco, la tecnologia Black Tuner migliorerà i dettagli nelle aree ombreggiate assicurandoti, che nessun nemico possa rimanere invisibile.



0.8ms



La tecnologia FreeSync™

La tecnologia AMD FreeSync™ mette fine alle esperienze di gioco mosse e frammentate, grazie a una riproduzione fluida e senza artefatti praticamente a qualsiasi frequenza dei fotogrammi.

01 CARATTERISTICHE DISPLAY

Diagonale	21.5", 54.7cm
Pannello	TN LED, finitura opaca
Risoluzione nativa	1920 x 1080 @75Hz (2.1 megapixel Full HD, HDMI & DisplayPort)
Format	16:9
Luminosità	250 cd/m ²
Contrasto statico	1000:1
Contrasto avanzato	80M:1
Tempo di risposta (GTG)	0.8ms
Angolo di visione	orizzontale/verticale: 170°/160°, sinistra/destro 85°/85°, alto/giù: 80°/80°
Supporta colore	16.7mln
Siincronizzazione orizzontale	30 - 83kHz
Angolo di visione L x H	476.6 x 268.1mm, 18.8 x 10.6"
Pixel pitch	0.248mm
Color	opaca, nero

02 INTERFACCE / CONNETTORI / CONTROLLI

Connettore ingresso	VGA x1 (max. 1920 x 1080 @60Hz) HDMI x1 (v.1.4, max. 1920 x 1080 @75Hz) DisplayPort x1 (v.1.2, max. 1920 x 1080 @75Hz)
HDCP	si
Connettore cuffie	si

03 CARATTERISTICHE SPECIALI

Riduzione luce blu	si
Flicker free	si
supporta la Tecnologia Adaptive Sync	DP & HDMI: 1920 x 1080 @48-75Hz
Lingua OSD	EN, DE, FR, ES, IT, RU, JP, CZ, NL, PL
Pulsanti controllo	Accensione, Menu / Seleziona, Scorri in alto / Volume, Scorri in basso / Modalità Eco, Esci / i-Style Colour, Seleziona Input
Altoparlanti	2 x 1W
Utilità	brevettato Kensington-lock™, DDC2B, Mac OSX

04 MECCANICA

Regolazione posizione display	tilt
Angolo di inclinazione	22° alto; 5° giù
Montaggio VESA	100 x 100mm
Passaggio cavi	si

05 ACCESSORI INCLUSI

Cavo	di alimentazione, HDMI
Altro	guida rapida, guida di sicurezza, Passaggio cavi

06 ALIMENTAZIONE

Unità di alimentazione	interno
Alimentazione	AC 100 - 240V, 50/60Hz
Consumo energia	16W tipico, 0.5W stand by, 0.5W spento

07 SOSTENIBILITA'

Norme CB, CE, TÜV-Bauart, EAC, VCCI-B, RoHS support, ErP, WEEE, REACH

Classe efficienza energetica (Regulation (EU) 2017/1369) D

REACH SVHC sopra 0.1%: Piombo

08 DIMENSIONI / PESO

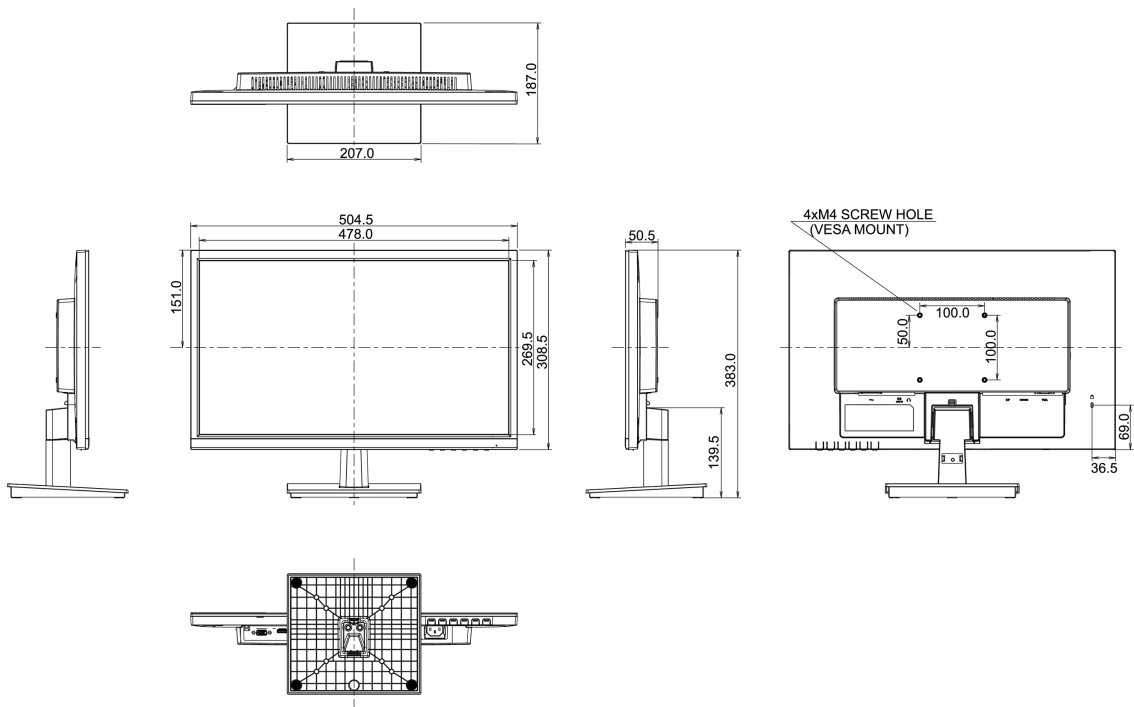
Prodotti dimensioni L x H x P 504.5 x 383 x 187mm

Box dimensioni L x H x P 633 x 139 x 420mm

Peso (netto) 3.1kg

Peso (lordo) 4.2kg

EAN code 4948570117819



Tutti i marchi e i marchi registrati citati. E & O E. Specifiche soggette a modifiche senza preavviso. Tutti i display LCD è conforme alla norma ISO-9241-307:2008 in connessione con difetti dei pixel.

© IIYAMA CORPORATION. ALL RIGHTS RESERVED