



**Full HD LED-monitor met 1ms responstijd en een USB-hub, de perfecte keuze voor thuis en op kantoor**

De ProLite E2483HSU is een uitstekende 24-inch Full HD monitor met led-achtergrondverlichting en een resolutie van 1920 x 1080p. Het heeft een responstijd van 1ms en een geavanceerde contrastratio van 100.000.000: 1 voor helder en levendig beeldkwaliteit en een hoog contrast. Ondersteuning voor drievoudige invoer zorgt voor compatibiliteit met de nieuwste geïnstalleerde grafische kaarten en ingebouwde notebook-uitgangen. De ergonomische standaard biedt 13 cm hoogteverstelling met draaien en kantelen, waardoor dit scherm geschikt is voor een breed scala aan toepassingen en omgevingen waar flexibiliteit en ergonomie op de werkplek sleutelfactoren zijn. De monitor is TCO en Energy Star gecertificeerd. Een perfecte oplossing voor onderwijs, lokale overheden, bedrijven en financiële markten.



**Flicker free + Blue light**

De ultieme oplossing voor het comfort en de gezondheid van uw ogen. Door middel van elektrische stroom wordt flikkeren van het scherm geëlimineerd. Met de Blue Light Reduction vermindert u eenvoudig de helderheid en de kleurtemperatuur waardoor de hoeveelheid blauwe licht gereduceerd wordt en uw ogen minder vermoeid voelen na het werken achter het scherm.



**Speakers and headphones**

Gebruik de geïntegreerde hoge kwaliteit luidsprekers voor het afspelen van video's, muziek of tijdens het gamen. Wilt u niemand storen? Sluit uw hoofdtelefoon op de hoofdaansluiting aan en verhoog het volume!

## 01 PANEEL EIGENSCHAPPEN

Beelddiagonaal	24", 61 cm
Paneel	TN LED, matte finish
Resolutie	1920 x 1080 @75Hz (HDMI&DisplayPort, 2.1 megapixel Full HD)
Beeldverhouding	16:9
Paneel helderheid	250 cd/m <sup>2</sup>
Statisch contrast	1000:1
Advanced contrast	100M:1
Reactietijd (GTG)	1 ms
Inkijkhoek	horizontaal/verticaal: 170°/160°, rechts/links: 85°/85°, naar boven/onderen: 80°/80°
Kleurondersteuning	16.7mln (sRGB: 99%; NTSC: 72%)
Horizontale frequentie	31 - 85kHz
Zichtbaar formaat	531.4 x 298.9mm, 20.9 x 11.8"
Pixel pitch	0.277mm
Kleur	mat

## 02 SIGNAALINGANGEN & CONNECTIVITEIT

Video ingang	VGA x1 HDMI x1 DisplayPort x1
USB HUB	x2 (v. 2.0)
HDCP	ja
Hoofdtelefoon aansluiting	ja

## 03 KENMERKEN

Blue light reducer	ja
Flicker Free LED	ja
OSD-talen	EN, DE, FR, ES, IT, RU, JP, CZ, NL, PL
Bedieningsknoppen	Power, Menu/Selectie, Omhoog/ Volume, Omlaag/ ECO, Sluiten, Signaalkeuze
Gebruikersinstellingen	Automatisch aanpassen, beeld aanpassen (helderheid, contrast, ECO, Blue Light Reducer, ACR, OD), geometrie (H. positie, V. positie, pixelklok, fase), kleurinstellingen (kleurtemperatuur, gebruikersinstellingen, i-style kleur), OSD (OSD H. positie, OSD V. positie, OSD roteren, OSD tijd), taal, terugroepen, diversen (scherp en zacht, videomodus aanpassen, openingslogo, display-informatie), invoer selecteren (invoerbron), audio-instellingen (volume, dempen, audio-invoer)
Luidspreker	2 x 1W
Diefstalbeveiliging	Kensington-lock™ voorbereid, DDC2B, Mac OSX

## 04 MECHANISME

Positieaanpassingen	kantelen
Kantelhoek	21.5° omhoog; 3.5° omlaag
VESA montage	100 x 100mm

## 05 INBEGREPEN ACCESSOIRES

Kabels	Stroom, USB, HDMI
--------	-------------------

## 06 POWER-MANAGEMENT

### Voeding

intern

### Stroomvoorziening

AC 100 - 240V, 50/60Hz

### Energieverbruik

18W typisch, 0.5W stand by, 0.5W uit modus

## 07 DUURZAAMHEID

### Richtlijnen

TCO Certified, CE, TÜV-GS, EAC, VCCI-B, PSE, RoHS support, ErP, WEEE, REACH, ENERGY STAR® \*

### Energie efficiëntie klasse (Regulation (EU) 2017/1369)

E

### EPEAT

EPEAT is een veelomvattende milieuclassificatie die helpt bij het identificeren van groenere computers en andere elektronische apparaten. Dankzij de Bronze-certificering voldoet de monitor aan alle vereiste criteria. EPEAT Bronze is geldig in landen waar iiyama het product registreert. Bezoek [www.epeat.net](http://www.epeat.net) voor de registratiestatus in uw land.

### REACH SVHC

meer dan 0.1%: Lood

## 08 AFMETINGEN / GEWICHT

### Product afmetingen B x H x D

565 x 414 x 187mm

### Doos afmetingen B x H x D

633 x 139 x 420mm

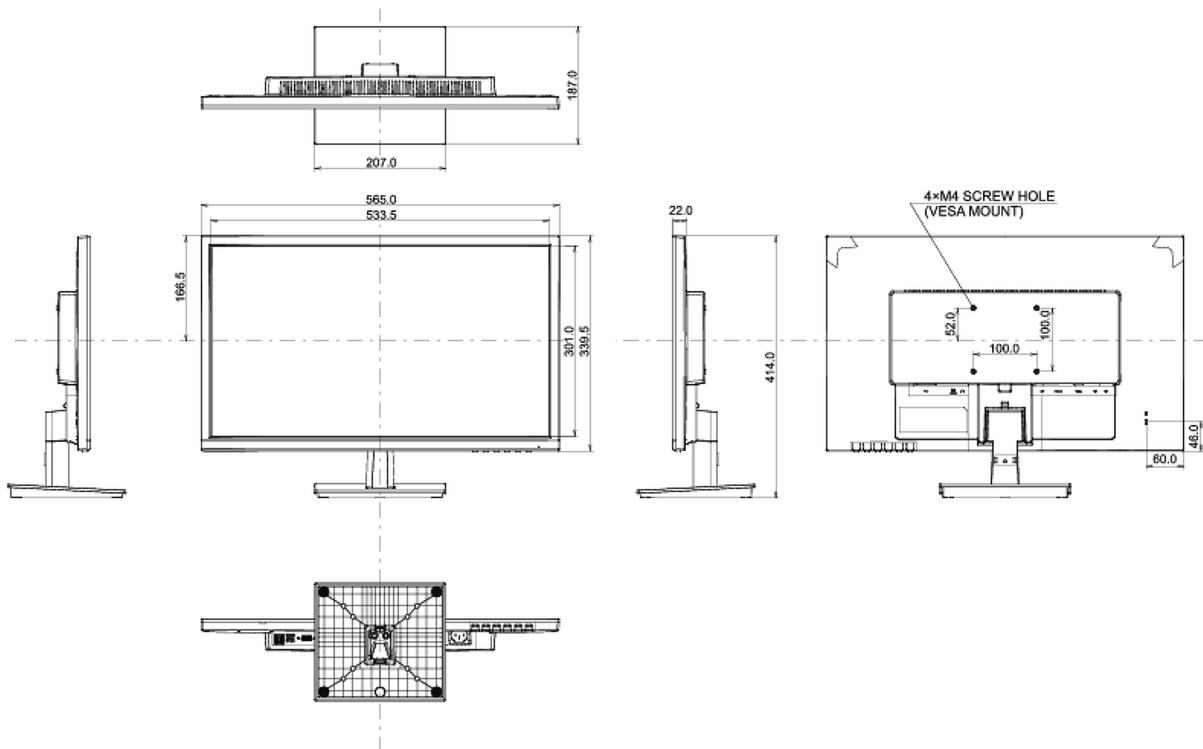
### Gewicht (zonder doos)

3.4kg

### EAN code

4948570117369

## E2483HSU-5



*Alle handelsmerken zijn geregistreerd. Gegevens onder voorbehoud van zetfouten. Specificaties kunnen vooraf en zonder opgaaf van reden gewijzigd worden. Alle LCD-panelen vallen onder ISO-9241-307:2008 inzake pixelfouten.*

© IIYAMA CORPORATION. ALL RIGHTS RESERVED