



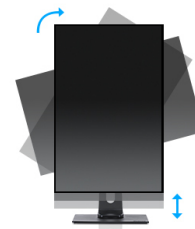
22" IPS pannello in tecnologia IPS con frontale ultrapiatto e height adjustable stand

Il design ultrapiatto senza cornice del ProLite XUB2292HS è perfetto per un utilizzo in configurazione multi monitor. La tecnologia IPS offre un'accurata riproduzione dei colori, un ampio angolo di visuale. L'elevato contrasto ed i valori di luminosità offrono eccellenti performance per l'ambiente fotografico e web designer, inoltre il basamento estensibile assicura un facile posizionamento a seconda delle proprie esigenze. E' la scelta perfetta per un utilizzo multi-monitor e per uso ufficio.



IPS Technology

I display IPS sono noti soprattutto per gli ampi angoli di visione e i colori naturali e precisi. Sono particolarmente adatti per applicazioni critiche dal punto di vista del colore.



HAS + Pivot

Il supporto regolabile in altezza permette di creare una postura e una posizione di lavoro ergonomiche, per soddisfare ogni requisito in materia di salute e sicurezza. Ciò non solo evita problemi di salute, ma garantisce anche un miglioramento della produttività. La funzione Pivot permette di ruotare lo schermo dalla modalità ritratto alla modalità paesaggio. Questa funzionalità è utile nel caso in cui l'applicazione privilegi l'altezza rispetto alla larghezza.

01 CARATTERISTICHE DISPLAY

| | |
|-------------------------------|--|
| Design | ultra slim |
| Diagonale | 21.5", 54.6cm |
| Pannello | IPS Pannello Tecnologia, finitura opaca |
| Risoluzione nativa | 1920 x 1080 @75Hz (HDMI&DisplayPort2.1 megapixel Full HD) |
| Format | 16:9 |
| Luminosità | 250 cd/m ² tipico |
| Contrasto statico | 1000:1 tipico |
| Contrasto avanzato | 80M:1 |
| Tempo di risposta (GTG) | 4ms |
| Angolo di visione | orizzontale/verticale: 178°/178°, sinistra/destro 89°/89°, alto/giù: 89°/89° |
| Supporta colore | 16.7mIn (sRGB: 99%; NTSC: 72%) |
| Siincronizzazione orizzontale | 30 - 85kHz |
| Siincronizzazione verticale | 55 - 75Hz |
| Angolo di visione L x H | 476 x 267.8mm, 18.7 x 10.5" |
| Pixel pitch | 0.248mm |
| Color | opaca |

02 INTERFACCE / CONNETTORI / CONTROLLI

| | |
|---------------------|---|
| Connettore ingresso | VGA x1 (1920 x 1080 @60Hz) HDMI x1 (1920 x 1080 @75Hz) DisplayPort x1 (1920 x 1080 @75Hz) |
| HDCP | si |
| Connettore cuffie | si |

03 CARATTERISTICHE SPECIALI

| | |
|--------------------|---|
| Riduzione luce blu | si |
| Flicker free | si |
| Lingua OSD | EN, DE, FR, ES, IT, RU, JP, CZ, NL, PL |
| Pulsanti controllo | Accensione, Menu / Seleziona, Scorri in alto / Volume, Scorri in basso / Modalità Eco, Esci, Invia |
| Controllo utente | autoregolazione, regolazione immagine (luminosità, contrasto, ECO, funzionalità Blue Light Reducer, contrasto avanzato), geometria (posizione O., posizione V., orologio, fase), regolazione colore (temperatura colore, preimpostazioni utente, i-style color), OSD (posizione O., posizione V, rotazione OSD, intervallo OSD), lingua, azzera , varie (nitido e morbido, aspect, logo iniziale, informazioni), seleziona input (sorgente ingresso), regolazione audio (volume, disattiva audio, ingresso audio) |
| Altoparlanti | 2 x 1W |
| Utilità | brevettato Kensington-lock™, DDC2B, Mac OSX |

04 MECCANICA

| | |
|-------------------------------|---|
| Regolazione posizione display | altezza, swivel, tilt, perno (rotazione di entrambi i lati) |
| Regolazione altezza | 130mm |
| Rotazione(funzione PIVOT) | 90° |
| Snodo | 90°; 45° sinistra; 45° destro |
| Angolo di inclinazione | 22° alto; 5° giù |
| Montaggio VESA | 100 x 100mm |

| | |
|------------------------------|---------------|
| Range temperatura operativa | 5°C - 35°C |
| Range temperatura stoccaggio | - 20°C - 60°C |

05 ACCESSORI INCLUSI

| | |
|-------|----------------------------------|
| Cavo | di alimentazione, HDMI |
| Altro | guida rapida, guida di sicurezza |

06 ALIMENTAZIONE

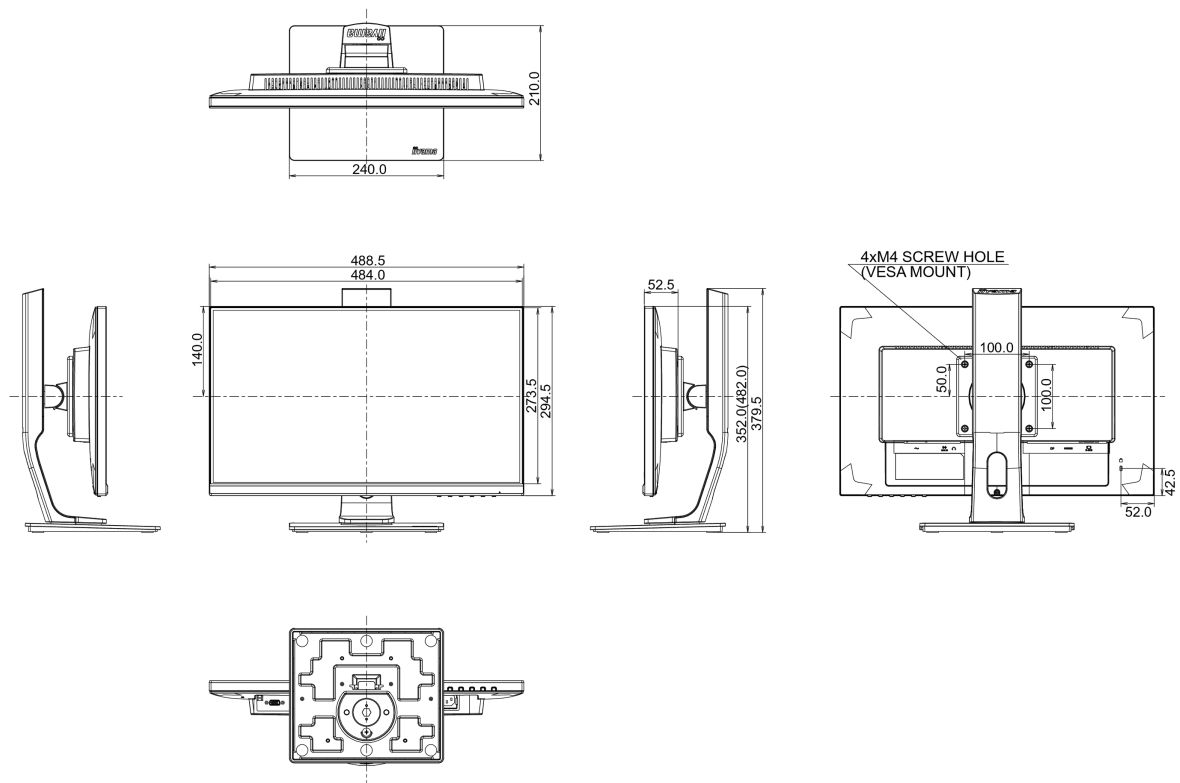
| | |
|------------------------|---|
| Unità di alimentazione | interno |
| Alimentazione | AC 100 - 240V, 50/60Hz |
| Consumo energia | 16.5W tipico, 0.3W stand by, 0.26W spento |

07 SOSTENIBILITA'

| | |
|------------------------------|--|
| Norme | TCO, CE, TÜV-GS, EAC, VCCI-B, PSE, RoHS support, ErP, WEEE, EPEAT, REACH |
| Classe efficienza energetica | A |
| EPEAT Bronze | EPEAT è una valutazione ambientale completa che aiuta a identificare computer e altre apparecchiature elettroniche più ecologiche. La certificazione Bronze significa, che il monitor soddisfa tutti i criteri richiesti. EPEAT Bronze è valido nei paesi in cui iiyama registra i suoi prodotti. Per lo status di registrazione nel vostro paese, si prega di visitare il sito www.epeat.net . |
| Altro | REACH SVHC sopra 0.1%: Piombo |

08 DIMENSIONI / PESO

| | |
|-------------------------------|---------------------------|
| Prodotti dimensioni L x H x P | 488.5 x 352 (482) x 210mm |
| Peso (netto) | 4.8kg |
| EAN code | 4948570116942 |



09 EU- MARCHIO EFFICIENZA ENERGETICA

| | |
|------------------------------|------------------------------|
| Manufacturer | iiyama |
| Model | ProLite XUB2292HS-B1 |
| Classe efficienza energetica | A |
| Diagonale area attiva | 54.6cm; 21.5"; (22" segment) |
| Consumo acceso | 17W |
| Consumo annuo energia | 24kWh/annuo* |
| Alimentazione in attesa | 0.3W stand by |
| Power in OFF Mode | 0.26W spento |
| Risoluzione | 1920 x 1080 |

Si tratta di informazioni ai sensi del Regolamento (UE) n. 1062/2010. * In base al consumo energetico del monitor 4 ore al giorno per 365 giorni. Il consumo effettivo di energia dipende dal modo in cui il monitor viene utilizzato.

Tutti i marchi e i marchi registrati citati. E & O E. Specifiche soggette a modifiche senza preavviso. Tutti i display LCD è conforme alla norma ISO-9241-307:2008 in connessione con difetti dei pixel.

© IIYAMA CORPORATION. ALL RIGHTS RESERVED