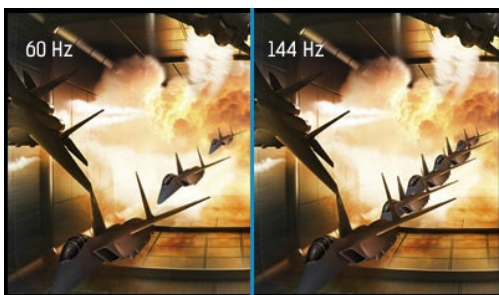


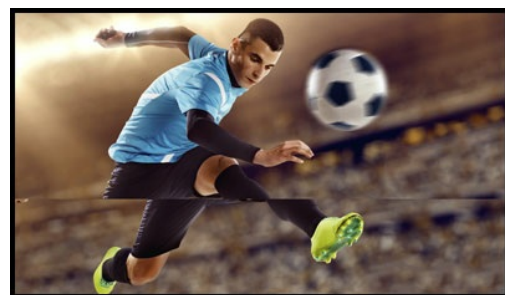


Red Eagle – pridružite se profesionalnom timu

Bez obzira da li već jeste ili nameravate da budete ozbiljan igrač, 24,5" G-MASTER GB2560HSU poznat kao Red Eagle je ozbiljna prednost među konkurencijom koja Vam je potrebna za oslobađanje Vašeg punog igračkog potencijala. Naoružani FreeSync tehnologijom, frekvencijom osvežavanja od 144 Hz i blistavim vremenom odziva od 1 ms brže ćete reagovati i zaboravićete na efekte ghostinga ili problem razmazivanja slike. Mogućnost podešavanja svetlih i tamnih nijansi pomoću Black Tuner opcije pruža Vam veće performanse sagledavanja detalja u osenčenim delovima. Ništa neće poremetiti Vašu pažnju. Postoje dva ulaza (HDMI, DisplayPort), zvučnici, priključak za slušalice i 2.0 USB čvorište. Bez obzira koji Vam je draži: RTS, FPS, MOBA i MMO - sa Red Eagle monitorom na Vašem stolu Vi ste na vrhu lanca ishrane u gejmerskoj zajednici.



144Hz



AMD FreeSync™ Tehnologija

Velika brzina osvežavanja slike garantuje glatku grafiku bez zamućenja i preklapanja, uz niže latencije i kašnjenje, poboljšavajući vreme odziva potrebnog za igranje brzih igara. Posebno su pogodne za igre s brzim tempom kao što su FPS, trkačke, MOBA i sportske igre gde brzina osvežavanja od 144 Hz daje jasne i oštre slike potrebne za poboljšanje Vaše igre.

AMD FreeSync™ tehnologija označava kraj igranju sa iseckanim frejmovima i donosi tečni gejملهj bez artefakta pri gotovo bilo kom frejmrjeitu.

01 KARAKTERISTIKE EKRANA

| | |
|-----------------------------|---|
| Dijagonala | 24.5", 62.2cm |
| Panel | TN LED, mat finiš |
| Osnovna rezolucija | 1920 x 1080 @144Hz (2.1 megapixel Full HD) |
| Osnovna rezolucija | 144Hz |
| Format ekrana | 16:9 |
| Osvetljenje | 400 cd/m ² |
| Statički kontrast | 1000:1 |
| Napredni kontrast | 80M:1 |
| Vreme odziva (GTG) | 1ms |
| Zona gledanja | horizontalno/vertikalno: 170°/160°, desno/levo: 85°/85°, gore/dole: 80°/80° |
| Podržane boje | 16.7mln (sRGB: 99%; NTSC: 72%) |
| Horizontalna sinhronizacija | 30 - 167KHz |
| Vidljiva površina Š x V | 543.74 x 302.61mm, 21.4 x 11.9" |
| Razmak piksela | 0.283mm |
| Boja | mat |

02 KONEKTORI / KONTROLE

| | |
|-------------------------|---|
| Ulaz signala | HDMI x1 (v.2.0) DisplayPort x1 (v.1.2) |
| USB HUB | x2 (v.2.0) |
| HDCP | da |
| Priključak za slušalice | da |

03 KARAKTERISTIKE

| | |
|-------------------------------------|--|
| Smanjeno emitovanje plave svetlosti | da |
| Bez treperenja | da |
| Adaptive Sync podrška | 1920 x 1080 @40-144Hz |
| OSD jezici | EN, DE, FR, ES, IT, RU, JP, CZ, NL, PL |
| Kontrolni tasteri | Power, Menu/ Select, Scroll down/ Volume, Scroll up/ ECO Mode, Exit, Input |
| Korisničke kontrole | podešavanje slike (kontrast, osvetljenje, OverDrive, ACR, ECO, redukcija plave svetlosti, crni tuner, zasićenje boje, gama), izbor ulaza, podešavanje zvuka (jačina zvuka, isključivanje zvuka, digitalni zvuk), snimanje korisničkih postavki, podešavanje boje, ručno podešavanje slike (i-Style boja, oštrina, raspon HDMI RGB, podešavanje video režima, geometrija (automatsko podešavanje, položaj H, položaj V., sat, faza)), jezik, meni podešavanja (OSD položaj, OSD tajm out, logo pri pokretanju, FreeSync), prikaz informacija, reset |
| Zvučnici | 2 x 2W |
| Pogodnost | Kensington-lock™ priprema, DDC2B, Mac OSX |

04 MEHANIČKI

| | |
|------------------------------|--|
| Podešavanje položaja prikaza | visina, okret (rotacija), okretanje, nagib |
| Podešavanje visine | 130mm |
| Rotacija (PIVOT funkcija) | 90° |
| Okretno postolje | 90°; 45° levo; 45° desno |
| Ugao nagiba | 22° gore; 5° dole |
| VESA montiranje | 100 x 100mm |

05 UKLJUČENI DODACI

Kablovi Strujni kabl, USB (1.5m), HDMI (1.5m)

Ostalo kratko uputstvo, bezbednosni vodič

06 UPRAVLJANJE NAPAJANJEM

Napajanje interna

Potrošnja energije % 1W tipično, 0.32W stand by, 0.26W isključen

07 ODRŽIVOST

Propisi CE, TÜV-GS, RoHS podrška, ErP, WEEE, EPEAT, CU, REACH

Klasa energetske efikasnosti (Regulation (EU) 2017/1369) F

EPEAT Silver EPEAT je sveobuhvatni rejting zaštite okoline koji pomaže u identifikaciji ekološki zelenijih računara i druge elektronske opreme. Srebrna certifikacija znači da monitor ispunjava sve tražene kriterijume plus najmanje 50% neobaveznih zahteva. EPEAT Silver važi u zemljama gde iiyama registruje proizvod. Molimo posetite www.epeat.net radi statusa registracije u vašoj zemlji.

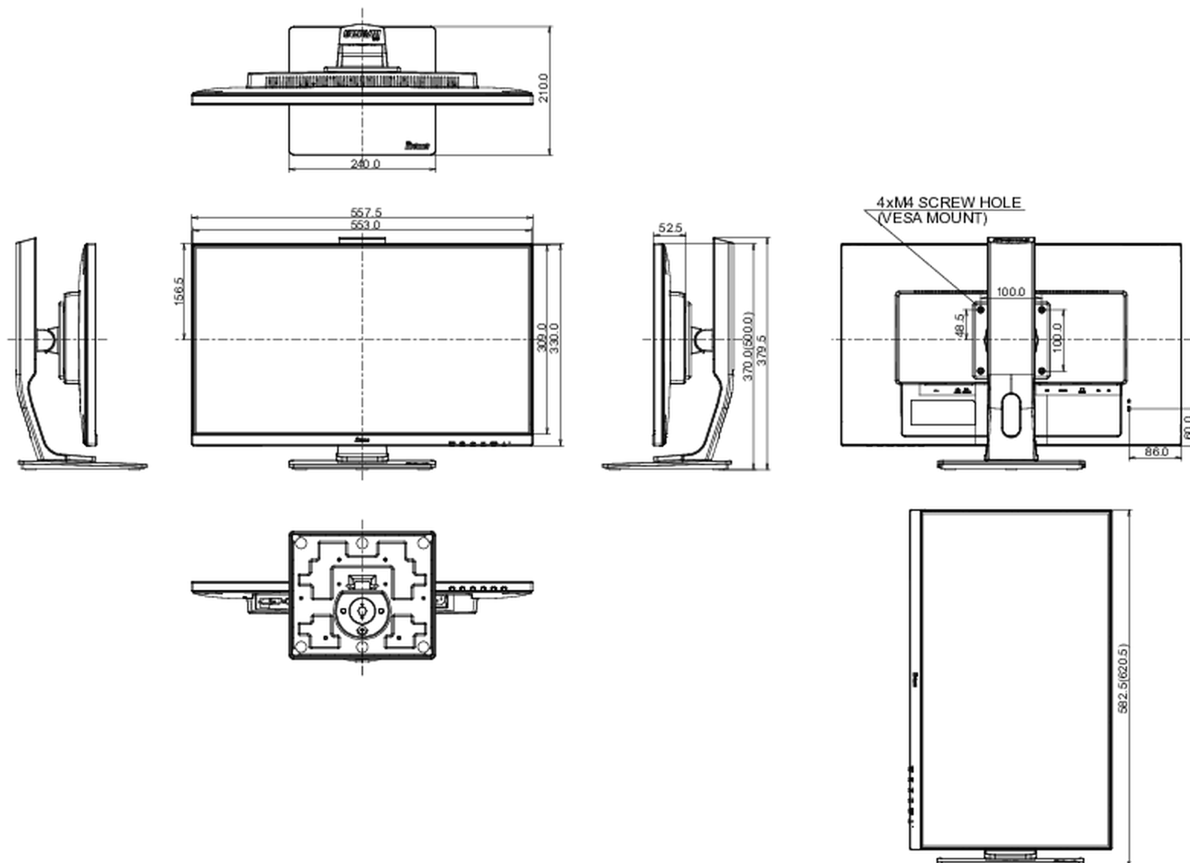
REACH SVHC iznad 0.1%: Olova

08 DIMENZIJE / TEŽINA

Dimenzije proizvoda Š x V x D 557.5 x 370 (500) x 210mm

Težina (bez kutije) 5.6kg

EAN kod 4948570116294



All trademarks and registered trademarks acknowledged. E & O E. Specification subject to change without notice. All LCD's comply with ISO-9241-307:2008 in connection with pixel defects.

© IIYAMA CORPORATION. ALL RIGHTS RESERVED