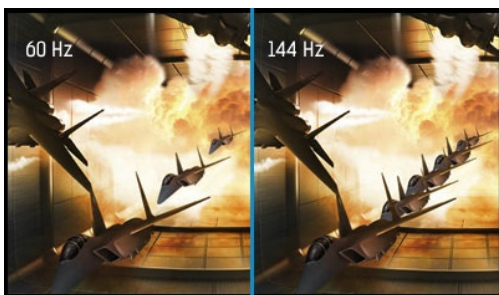


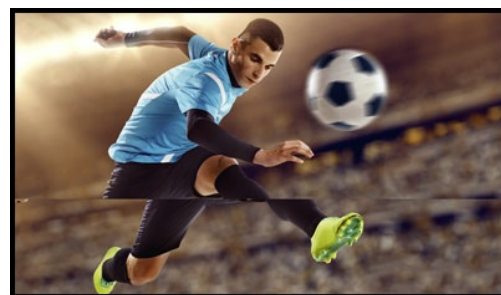


### Red Eagle – Rejoignez l'équipe PRO

Que vous soyez déjà un hyperjoueur ou que vous souhaitiez le devenir, le G-MASTER GB2560HSU 25" connu sous le nom de Red Eagle est l'avantage concurrentiel dont vous avez besoin pour développer entièrement votre potentiel de jeu. Armé de la technologie FreeSync, d'un taux de rafraîchissement de 144Hz et d'un temps de réponse remarquable de 1ms, vous pouvez prendre des décisions en une fraction de seconde et oublier les images fantômes et les effets de rémanence. La fonction Black Turner vous donne la possibilité d'ajuster la luminosité et les tons foncés pour améliorer la visibilité dans les zones sombres. Rien ne vient perturber votre attention. La configuration double entrée (HDMI, DisplayPort), les haut-parleurs, la prise casque et un hub USB 2.0 sont inclus. Peu importe le type de jeu que vous préférez : RTS, FPS, MOBA ou MMO – avec le Red Eagle sur votre au bureau, vous serez au sommet de la chaîne alimentaire des joueurs.



144Hz



Technologie FreeSync™

Un taux de rafraîchissement rapide garantit des images fluides, des graphismes précis et détaillés, avec une latence minimum, et ce pour tous types de jeux vidéos. Spécialement adapté aux jeux rapides comme les FPS, les courses, MOBA et autres sports où le rafraîchissement à 144Hz garantit des images nettes, précises et rapides dans vos jeux.

La technologie FreeSync d'AMD met une fin aux images des jeux hachées et des trames brisées avec une qualité de performance fluide à n'importe quelle vitesse virtuelle.

## 01 CARACTÉRISTIQUES DE L'ÉCRAN

Diagonale	24.5", 62.2cm
Matrice	TN LED, finition mate
Résolution native	1920 x 1080 @144Hz (2.1 megapixel Full HD)
Le ratio d'aspect	16:9
Luminosité	400 cd/m <sup>2</sup>
Contraste	1000:1
Contraste dynamique	80M:1
Temps de réponse (GTG)	1ms
Angle de vision	horizontal/vertical: 170°/160°, droit/gauche: 85°/85°, en avant/en arrière: 80°/80°
Couleurs supportées	16.7mln (sRGB: 99%; NTSC: 72%)
Fréquence horizontale	30 - 167kHz
Surface de travail H x L	543.74 x 302.61mm, 21.4 x 11.9"
Taille du pixel	0.283mm
Couleur	mate

## 02 PORTS ET CONNECTEURS

Entrée signal	HDMI x1 (v.2.0) DisplayPort x1 (v.1.2)
USB HUB	x2 (v.2.0)
HDCP	oui
Prise casque	oui

## 03 CARACTERISTIQUES

Réducteur de lumière bleue	oui
Flicker Free LED	oui
Compatible Adaptive Sync	1920 x 1080 @40-144Hz
Langues OSD	EN, DE, FR, ES, IT, RU, JP, CZ, NL, PL
Boutons de contrôle	Power, Menu/ Sélection, Réglage vers le bas /Volume, Réglage vers le haut/ Eco Mode, Sortie, Sélection de l'entrée
Paramètres réglables	réglage de l'image (contraste, luminosité, OD, ACR, ECO), entrée, réglage audio (volume, muet), sauvegarde réglages, couleur, régl. manuel de l'image (i-style Mode, position H./V., horloge, phase, aigu ou doux, régl. des zones noires, optim. RGB HDMI, régl. du mode Vidéo, réduct. lumière bleue), configuration (langue, FreeSync, position OSD, délai affichage OSD, arrière plan OSD, LED, logo d'ouverture, réglage automatique), informations, preppel de mémoire
Haut-parleurs	2 x 2W
Sécurité	adapté à la fermeture Kensington-lock™, DDC2B, Mac OSX

## 04 MECANIQUE

Réglages Position Image	hauteur, pivot (rotation), angle H, angle V
RÉGULATION DE LA HAUTEUR	130mm
Rotation (fonction PIVOT)	90°
Angle de rotation	90°; 45° gauche; 45° droit
Angle d'inclinaison	22° en avant; 5° en arrière
Montage VESA	100 x 100mm

## 05 ACCESSOIRES INCLUS

Câbles	câble d'alimentation, USB (1.5m), HDMI (1.5m)
Autres	guide démarrage rapide, guide de sécurité

## 06 GESTION DE L'ÉNERGIE

Bloc d'alimentation	interne
Alimentation	AC 100 - 240V, 50/60Hz
Gestion d'alimentation	21.6W typique, 0.32W en veille, 0.26W éteint

## 07 NORMES

**Certifications** CE, TÜV-GS, RoHS support, ErP, WEEE, EPEAT, CU, REACH

**Classe d'efficacité énergétique (Regulation (EU) 2017/1369)** F

**EPEAT Silver**

EPEAT\* - la norme EPEAT est une norme environnementale qui permet d'identifier les équipements électroniques les plus écologiques. La certification « EPEAT Argenté » signifie que ce moniteur répond à tous les critères principaux requis, ainsi qu'à 50 % des critères optionnels. La certification « EPEAT Argenté » est valable dans les pays où IIYAMA a enregistré le produit. Merci de visiter le site [www.epeat.net](http://www.epeat.net) pour vérifier le statut de certification dans votre pays.

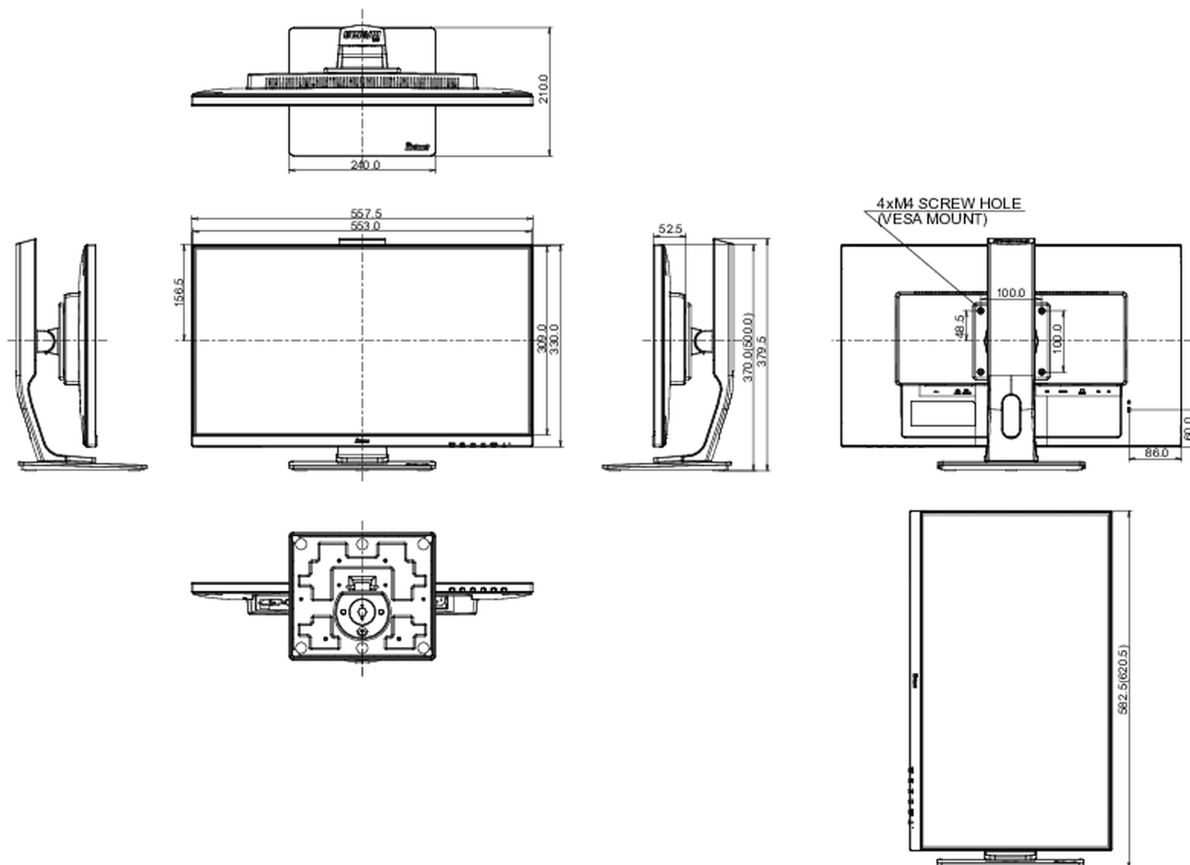
**REACH SVHC** au dessus de 0.1% de plomb

## 08 DIMENSIONS / POIDS

**Dimensions produit L x H x P** 557.5 x 370 (500) x 210mm

**Poids (sans boîte)** 5.6kg

**Code EAN** 4948570116294



*Toutes les marques nommées sur ce site sont des marques déposées. iiyama ne pourra être tenu responsable d'éventuelles erreurs ou omissions contenues sur ce site. Tous les écrans LCD iiyama sont conformes à la norme ISO-9241-307:2008 pour ce qui concerne les défauts de pixel.*

© IIYAMA CORPORATION. ALL RIGHTS RESERVED