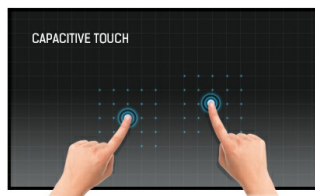




## Otvoreni dodirni ekran PCAP sa 10 tačaka osetljivim na dodir opremljen izolacijom od penaste trake za integraciju bez okvira

ProLite TF1515MC-B1 (15 inča) koristi PCAP dodirnu tehnologiju i ugrađen je u privlačan okvir sa staklom od ivice do ivice. Zahvaljujući staklenom prekrivaču koji pokriva ekran i robusnim okvirom, garantuje visoku izdržljivost i otpornost na ogrebotine, što ga čini savršenim za reklamne panele i široke namene za javno korišćenje. Opremljen izolacijom od penaste trake podržava integraciju bez okvira u reklamne panoe i pruža ocenu IP65 što ga čini otpornim na prašinu i vodu sa prednje strane. Pejzažna i portretna orijentacija i face up orijentacija osiguravaju fleksibilne mogućnosti montaže u gotovo svim instalacijama. Radi lakše integracije, TF1515MC-B1 dolazi sa spoljnim nosačima za montažu što ga čini idealnim rešenjem za reklamne panele, industrijska okruženja, kontrolne sobe i interaktivnu multimediju.



### Touch tehnologija - Kapacitivna

Ova tehnologija koristi senzornu mrežu mikro finih žica integrisanih u staklo koje pokriva ekran. Dodir se prepoznaje jer se električne karakteristike mreže senzora menjaju kada se ljudski prst stavi na staklo. Zahvaljujući prekrivanju staklom ova je tehnologija vrlo izdržljiva, a funkcija dodira ostaje netaknuta čak i ako se staklo ogrebe. Nudi savršene performanse slike i radiće sa ljudskim prstom (takođe i u rukavicama od lateksa) i olovkom.



### Izolacija penastom trakom

Penasta traka (8 mm) oko monitora osigurava besprekornu integraciju i optimalnu zaštitu od prašine.

## 01 KARAKTERISTIKE EKRANA

Dizajn	Otvoreni okvir
Dijagonala	15", 38cm
Panel	TN LED
Osnovna rezolucija	1024 x 768 (0.8 megapixel)
Format ekrana	4:3
Osvetljenje	350 cd/m <sup>2</sup>
Osvetljenje	300 cd/m <sup>2</sup> sa dodirrom
Propusnost svetla	85%
Statički kontrast	800:1 sa dodirrom
Vreme odziva (GTG)	8ms
Zona gledanja	horizontalno/vertikalno: 160°/150°, desno/levo: 80°/80°, gore/dole: 75°/75°
Podržane boje	16.7mln
Horizontalna sinhronizacija	30 - 60KHz
Vidljiva površina Š x V	304.1 x 228.1mm, 12 x 9"
Razmak piksela	0.297mm
Boja okvra	crna

## 02 TOUCH

Touch tehnologija	projektivni kapacitivni
Tačke dodira	10 (HID, samo uz podržani OS)
Način dodira	olovka, prst, rukavica (lateks)
Interfejs dodira	USB
Podržani operativni sistemi	Svi iiyama monitori su Plug & Play kompatibilni sa Windows Linux operativnim sistemima. Detalje o podržanom OS-u za modele osetljive na dodir potražite u odjeljku za preuzimanje u uputstvima za instalaciju drajvera.

## 03 KONEKTORI / KONTROLE

Ulaz analognog signala	VGA x1
Ulaz digitalnog signala	HDMI x1 DisplayPort x1
Audio izlaz	Mini konektor x1
HDCP	da

## 04 KARAKTERISTIKE

60950 test udara	da
Zaštita od vode i prašine	IP65 (prednja strana)
Zaključavanje OSD tastera	da

## 05 OPŠTE

OSD jezici	EN, DE, FR, ES, IT, CN, JP
Kontrolni tasteri	Menu, Scroll up/ Brightness, Scroll down/ Contrast, Select, Power
Korisničke kontrole	kontrast, osvetljenost, automatsko podešavanje, H.položaj, V.položaj, H. veličina, fin, OSD H.položaj OSD V.položaj, vremensko ograničenje OSD-a, resetovanje, odabir ulaza, OSD jezik, izbor boja
Plug&Play	DDC2B

## 06 MEHANIČKI

Orijentacija	pejzaž, portret, face-up
VESA montiranje	100 x 100mm
Opseg radne temperature	0°C - 40°C
Temperatura skladištenja	- 20°C - 60°C

## 07 UKLJUČENI DODACI

Kablovi	Strujni kabl, USB, HDMI, DP
Upustva	kratko uputstvo, bezbednosni vodič
Ostalo	AC adapter, CD-ROM, L-nosač, spoljna kontrolna tabla

## 08 UPRAVLJANJE NAPAJANJEM

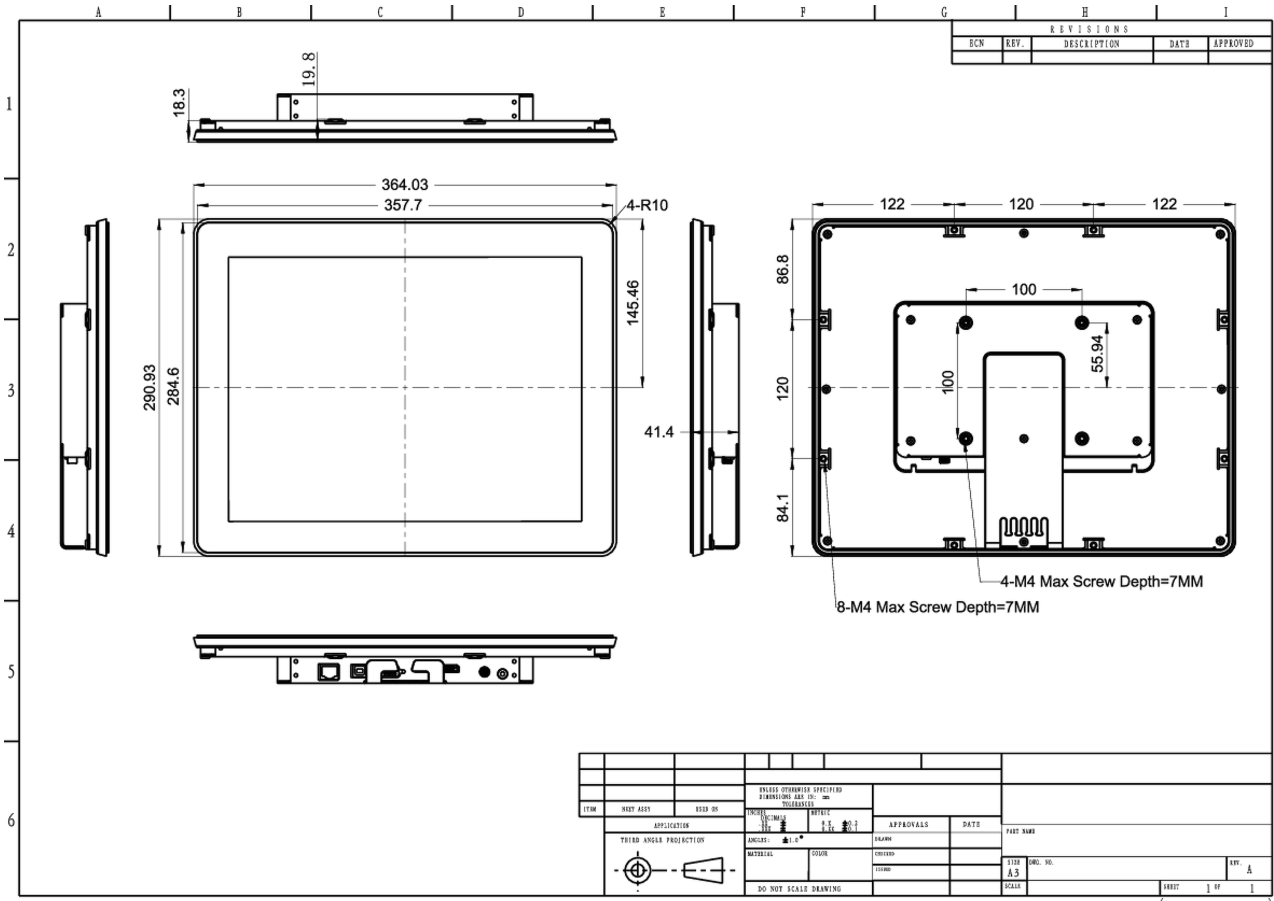
Napajanje	eksterna
Potrošnja energije	% 1W tipično, 1.2W stand by, 1.2W isključen

## 09 ODRŽIVOST

Propisi	CB, CE, TÜV-Bauart, RoHS podrška, ErP, WEEE, CU, cULus, REACH
REACH SVHC	iznad 0.1%: Olova

## 10 DIMENZIJE / TEŽINA

Dimenzije proizvoda Š x V x D	291 x 364 x 41.5mm
Težina (bez kutije)	2.9kg
EAN kod	4948570115907



All trademarks and registered trademarks acknowledged. E & O E. Specification subject to change without notice. All LCD's comply with ISO-9241-307:2008 in connection with pixel defects.

© IYAMA CORPORATION. ALL RIGHTS RESERVED