



**Pantalla PCAP con 10 puntos táctiles, Open Frame acabado con goma de sellado para una instalación estanca**

El monitor ProLite TF1515MC-B1 utiliza la tecnología táctil PCAP y está construido en un chasis con vidrio edge-to-edge, destinado a captar miradas. Gracias al vidrio protector y el marco reforzado, garantiza una alta duración y resistencia a roturas, haciendo el monitor perfecto para kioscos y uso en instalaciones públicas. Equipado con una goma de sellado, soporta perfectamente la integración en kioscos y está provisto de IP65 lo que le hace resistente al polvo y al agua por el frontal. Se puede instalar en horizontal, vertical y boca arriba, otorgándole una alta flexibilidad en cuanto a montaje e instalaciones. Para una fácil integración, el TF1515MC-B1 viene equipado con unas abrazaderas externas convirtiéndolo en la solución ideal para los integradores de kioscos, entornos industriales, salas de control y multimedia interactiva. .



**Tecnología táctil - capacitiva proyectiva**

Esta tecnología utiliza una rejilla de sensores de micro cables finos integrados en el vidrio que cubre la pantalla. El toque se detecta porque las características eléctricas de la rejilla del sensor cambian cuando se coloca un dedo humano sobre el vidrio. Gracias a la cubierta de vidrio, esta tecnología es muy duradera y la función táctil no se ve afectada incluso si el vidrio está rayado. Ofrece un rendimiento de imagen perfecto y funciona con dedos humanos (también con guantes de látex) y lápiz óptico.



**Protección de espuma**

Un acabado de espuma (8 mm) alrededor del monitor garantiza una integración perfecta y una protección óptima contra el polvo.

## 01 CARACTERÍSTICAS DE LA PANTALLA

Diseño	Open Frame
Diagonal	15", 38cm
Pantalla	TN LED
Resolución nativa	1024 x 768 (0.8 megapixel)
Relación de aspecto	4:3
Brillo	350 cd/m <sup>2</sup> típico
Brillo	300 cd/m <sup>2</sup> con touch pantalla
Contraste estático	800:1 con touch pantalla
Transmisión de luz	85%
Tiempo de respuesta (GTG)	8ms
Área de visualización	horizontal/vertical: 160°/150°, derecho/izquierdo: 80°/80°, arriba/abajo: 75°/75°
Soporte de Color	16.7mIn 8bit (6bit + Hi-FRC)
Sincronización horizontal	30 - 60kHz
Sincronización vertical	56 - 75Hz
Área de visualización h x v	304.1 x 228.1mm, 12 x 9"
Pixel pitch	0.297mm
Bisel color y acabado	negro

## 02 TÁCTILIDAD

Tecnología Touchscreen	proyectiva capacitiva
Puntos de contacto	10 (HID, solo son el adecuado SO)
Método táctil	pluma, dedo, guante (latex)
Touch interface	USB
Sistemas operativos compatibles	All iiyama monitors are Plug & Play and compatible with Windows and Linux. For details regarding the supported OS for the touch models, please refer to the driver instruction file available in the downloads section.

## 03 INTERFACES / CONECTORES / CONTROLADORES

Conector de entrada analógica	VGA x1
Conector de entrada digital	HDMI x1 DisplayPort x1
Salida de audio	Mini jack x1
HDCP	si

## 04 CARACTERÍSTICAS

prueba de caída de bola	si
Protección contra el agua y el polvo	IP65 (front)
Bloqueo de teclas OSD	si

## 05 GENERAL

OSD idioma	EN, DE, FR, ES, IT, CN, JP
Controles	Menú, Desplazarse hacia arriba/sintonizzare, Desplazarse hacia abajo/contrasto, Seleccionar, Alimentación

Los controles de usuario

contraste, brillo, ajuste automático, Posición H., Posición V., dimencione H., preciso, Posición H. OSD, Posición V. OSD, tiempo de OSD agotado, reiniciar, selección de entrada, idioma OSD, temp. de color

Plug&Play

DDC2B

## 06 ASPECTOS MECÁNICOS

Orientación

Horizontal, vertical, boca arriba

Montaje VESA

100 x 100mm

Rango de temperatura de funcionamiento

0°C - 40°C

Rango de temperatura de almacenamiento

- 20°C - 60°C

## 07 ACCESSORIES INCLUDED

Cable

de alimentación, USB, HDMI, DP

Guía

guía de inicio rápido, guía de seguridad

Otro

AC adapter, Touch Panel Driver Disk (CD-ROM), L-Bracket, external control pad

## 08 GESTIÓN DE ENERGÍA

Unidad de fuente de alimentación

externo

Fuente de alimentación

DC 12 V

Gestión de energía

16W typical, Modo en espera 1.2W, Modo apagado 1.2W

## 09 SOSTENIBILIDAD

Certificados

CB, CE, TÜV-Bauart, CU, cULus

Clase de eficiencia energética

A

Otros

REACH SVHC por encima de 0.1% de plomo

## 10 DIMENSIONES / PESO

Producto dimensiones W x H x D

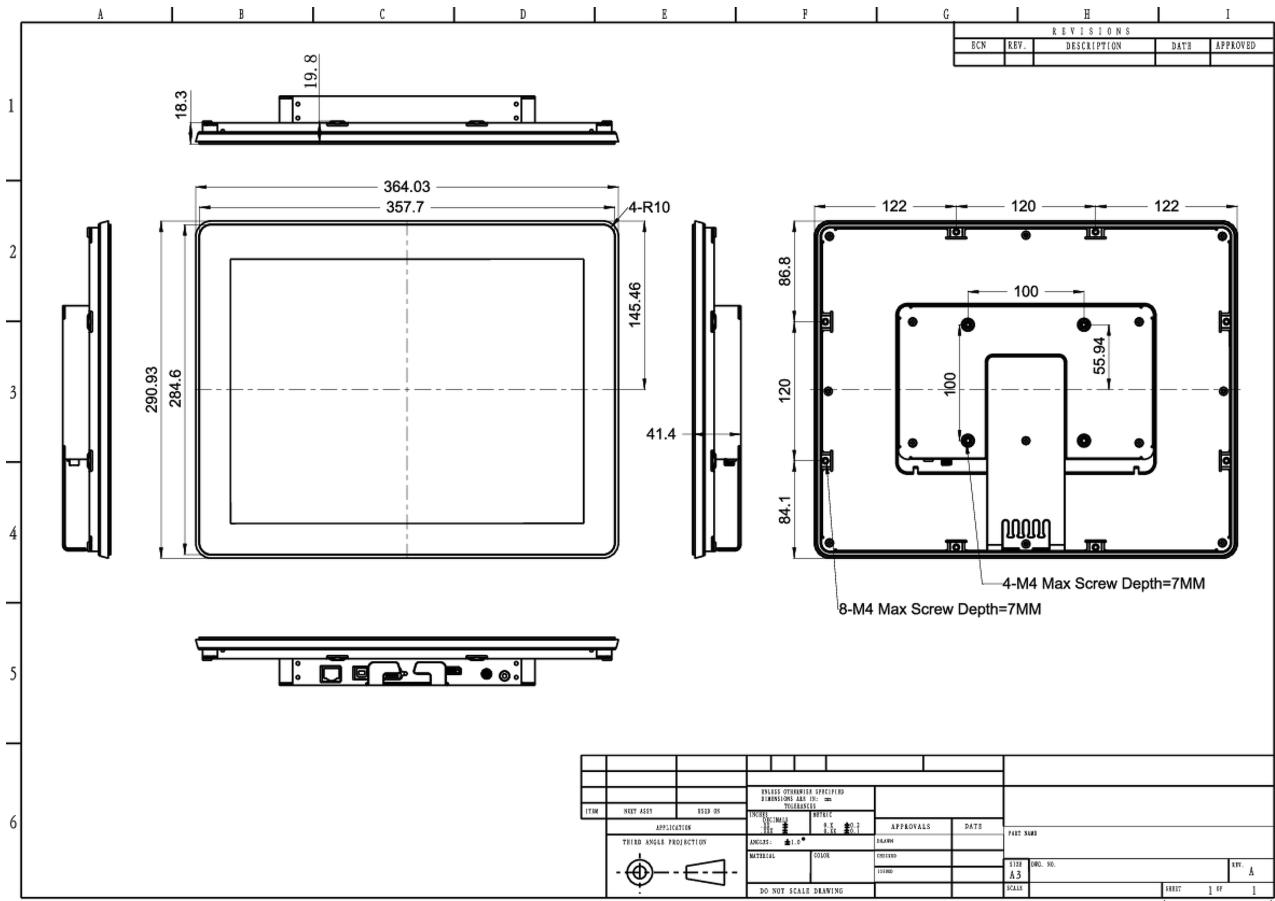
291 x 364 x 41.5mm

Peso (sin caja)

2.9kg

Código EAN

4948570115907



## 11 ETIQUETA DE EFICIENCIA ENERGÉTICA DE LA UE

Manufacturer	iiyama
Model	ProLite TF1515MC-B1
Clase de eficiencia energética	A
La pantalla en diagonal visible	38cm; 15"; (15" segment)
Consumo de energía en modo encendido	11W
Consumo anual de energía	15kWh/añal*
Consumo en modo de espera	Modo en espera 1.2W
Resolución	1024 x 768

*This is information under Regulation (EU) No 1062/2010.\*Based on the power consumption of the television operating 4 hours per day for 365 days. The actual energy consumption will depend on how the television is used.*

*All trademarks and registered trademarks acknowledged. E & O E. Specification subject to change without notice. All LCD's comply with ISO-9241-307:2008 in connection with pixel defects.*

© IIYAMA CORPORATION. ALL RIGHTS RESERVED