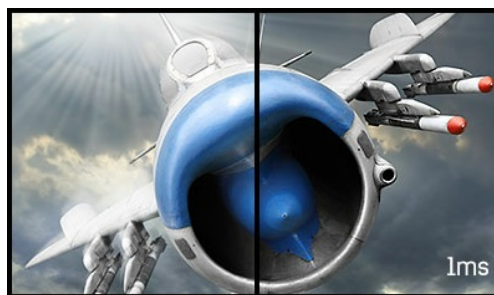
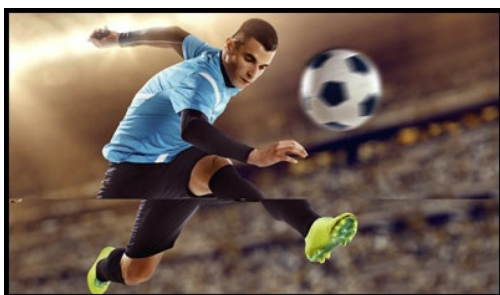




### Black Hawk - szálljon be a játékba

Nem számít, hogy újoncként vagy öreg rókaként vesz rész a játékban, a 24,5" méretű Black Hawk G-MASTER G2530HSU tökéletes társa lesz. Képes Full HD képek 75Hz-es frissítési sebességgel történő megjelenítésére. A Black Tuner funkcióval és a lenyűgöző 1 ms válaszidővel rendelkező FreeSync technológiával felszerelt Black Hawk garantálja, hogy minden apró részletet látni fog még az árnyékos képernyőn is, és így egy pillanat alatt képes lesz reagálni a változó helyzetre. Háromszoros bemeneti támogatással (VGA, HDMI, DisplayPort), hangszórókkal, fejhallgató-csatlakozóval és USB hubbal felszerelve. Tehát vegye kezébe az irányítást, dőljön hátra és induljon a játék! Ha a 24,5" méret nem elég az Ön számára, nézze meg a 27" méretű Black Hawk G2730HSU-t.



## 01 KIJELZŐ JELLEMZŐI

Átló	24.5", 62.2cm
Panel	TN LED, matt felület
Natív felbontás	1920 x 1080 @75Hz (2.1 megapixel Full HD, HDMI&DisplayPort)
Képarány	16:9
Fényerő	250 cd/m <sup>2</sup>
Statikus kontraszt	1000:1
Speciális kontraszt	80M:1
Válaszidő (GTG)	1ms
Látótér	horizontális/vertikális: 170°/160°, jobb/bal: 85°/85°, fel/le: 80°/80°
Szín támogatás	16.7mln (sRGB: 99%; NTSC: 72%)
Horizontális szinkronizálás	30 - 80kHz
Látható terület Sz x M	543.74 x 302.61mm, 21.4 x 11.9"
Pixel magasság	0.283mm
Szín	matt

## 02 INTERFÉSZEK / CSATLAKOZÓK / VEZÉRLŐK

Jelbemenet	VGA x1 (max. 1920 x 1080 @60Hz) HDMI x1 (v.1.4, max. 1920 x 1080 @75Hz) DisplayPort x1 (v.1.2, max. 1920 x 1080 @75Hz)
USB HUB	x2 (v.2.0)
HDCP	igen
Hangszórá csatlakozó	igen

## 03 JELLEMZŐK

Kékfény csökkentés	igen
Villogásmentes	igen
Adaptive Sync támogatás	HDMI & DP: 1920 x 1080 @40-75Hz
OSD nyelvek	EN, DE, FR, ES, IT, CN, RU, JP, CZ, NL, PL
Vezérlőgombok	Bekapcsolás, Menü / Kiválasztás, Görgetés le / Hangerő, Görgetés fel / ECO mód, Kilépés, Bemenet
Felhasználói vezérlők	képbeállítás (kontraszt, fényerő, OverDrive, ACR, ECO, kék fénycsökkentő, Black Tuner, szintelítettség, gamma), bemenet kiválasztása, hangbeállítás (hangerő, némítás, digitális hang), felhasználói beállítások tárolása, színbeállítás, kézi képbeállítás (i-Style szín, élesség, HDMI RGB tartomány, videomód beállítása, geometria (automatikus beállítás, H. helyzet, V. helyzet, óra, fázis)), nyelv, beállítási menü (OSD pozíció, OSD időtűllépés, nyitó logó, FreeSync), információk megjelenítése, visszaállítás
Hangszórók	2 x 2W
Kényelem	Kensington-lock™ előkészítve, DDC2B, Mac OSX

## 04 MECHANIKUS

Kijelző helyzetének beállításai	billenthető
Hajlásszög	22° fel; 5° le
VESA állvány	100 x 100mm
Kábelkezelő rendszer	igen

## 05 TARTOZÉKOKAT TARTALMAZZA

Kábelek

áramellátás, USB, HDMI

Egyéb

gyors üzembe helyezési útmutató, biztonsági útmutató

## 06 ENERGIAGAZDÁLKODÁS

Tápegység

belső

Áramellátás

AC 100 - 240V, 50/60Hz

Energiafogyasztás

19.6W jellemző, 0.32W készenlét, 0.28W kikapcsolva

Áramfogyasztás

0.32W készenlét

## 07 FENNTARTHATÓSÁG

Előírások

CE, TÜV-GS, EAC, VCCI-B, PSE, RoHS támogatás, ErP, ENERGY STAR®, WEEE, HATÓTÁVOLSÁG

Energiahatékonysági osztály ((EU) 2017/1369 rendelet)

E

REACH SVHC

0,1% felett: Vezet

## 08 MÉRETEK / SÚLY

Termék méretei Sz x H x M

557.5 x 401 x 197mm

Súly (doboz nélkül)

4kg

EAN kód

4948570115433

