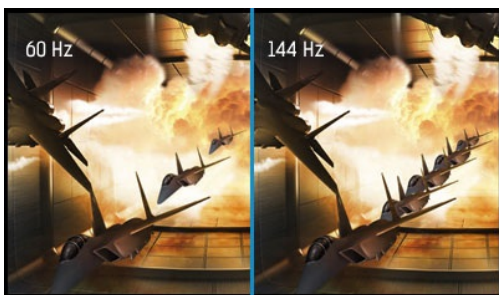


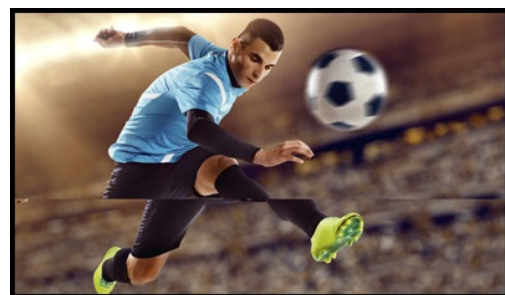


### Red Eagle – Unisciti alla squadra PRO.

Se già sei o stai diventando un Gamer professionista, il 27" G-MASTER GB2760QSU Red Eagle è il tuo vantaggio competitivo e necessario per esprimere il massimo potenziale di gioco. Dotato di tecnologia FreeSync, con 144 Hz di frequenza di aggiornamento ed 1 Ms di tempo di risposta, dimenticate effetti fantasma e sbavature. La risoluzione WQHD (2560x1440) offre il 77% di spazio in più rispetto ad uno standard di 1920x1080 Full HD. La capacità di regolazione della luminosità ed il Black Tuner offrono una maggiore performance di visualizzazione. Nulla distoglierà la vostra attenzione. La configurazione a triplo ingresso (DVI, HDMI e DisplayPort), altoparlanti, connettore per cuffie e Hub USB 3.0 sono tutti compresi. Non importa cosa si preferisca (RTS, FPS, MOBA,MMO), con il Red Eagle sulla scrivania sarai in cima alla catena alimentare della comunità Gamer.



144Hz



La tecnologia FreeSync™

Una frequenza di aggiornamento e una frequenza di fotogrammi rapide garantiscono una grafica non sfocata, priva di vibrazioni e fluida, con una latenza e un intervallo inferiori, garantendo così un miglior tempo di risposta per i giochi frenetici. È adatta soprattutto per giochi frenetici, come i giochi sparattutto (FPS), i giochi del genere racing, i MOBA e gli sport, dove la frequenza di aggiornamento a 144 hz permette di avere immagini nitide e vive, che esaltano il gioco

La tecnologia AMD FreeSync™ mette fine alle esperienze di gioco mosse e frammentate, grazie a una riproduzione fluida e senza artefatti praticamente a qualsiasi frequenza dei fotogrammi.

## 01 CARATTERISTICHE DISPLAY

Diagonale	27", 68.5cm
Pannello	TN LED, matte finish
Risoluzione nativa	2560 x 1440 @144Hz (3.7 megapixel WQHD, HDMI&DisplayPort)
Format	16:9
Luminosità	350 cd/m <sup>2</sup> tipico
Contrasto statico	1000:1 tipico
Contrasto avanzato	12M:1
Tempo di riposta	1ms
Angolo di visione	orizzontale/verticale: 170°/160°, sinistra/destro 85°/85°, alto/giù: 80°/80°
Supporta colore	16.7mIn 8bit (6bit + Hi-FRC) (sRGB: 99%; NTSC: 72%)
Siincronizzazione orizzontale	30 - 89KHz
Siincronizzazione verticale	50 - 144Hz
Angolo di visione L x H	596.7 x 335.7mm, 23.5 x 13.2"
Pixel pitch	0.233mm
Color	opaca, nero

## 02 INTERFACCE / CONNETTORI / CONTROLLI

Connettore ingresso	DVI x1 HDMI x1 DisplayPort x1
USB HUB	x2 (v.3.0)
HDCP	si
Connettore cuffie	si

## 03 CARATTERISTICHE SPECIALI

Riduzione luce blu	si
Flicker free	si
supporta la Tecnologia FreeSync™	HDMI & DisplayPort @144Hz
Lingua OSD	EN, DE, FR, ES, IT, CN, RU, JP, CZ, NL, PL
Pulsanti controllo	Power, Menu/ Select, Scroll down/ Volume, Scroll up/ ECO Mode, Exit, Input
Controllo utente	picture adjust (contrast, brightness, OverDrive, ACR, ECO, Blue Light Reducer, Black Tuner, colour saturation, gamma), input select, audio adjust (volume, mute, digital audio), store user settings, colour adjust, manual image adjust (i-style Colour, sharpness, HDMI RGB range, Direct Drive Mode, video mode adjust), language, setup menu (OSD position, OSD time out, opening logo, FreeSync), display information, reset
Altoparlanti	2 x 2W
Utilità	brevettato Kensington-lock™, DDC2B, Mac OSX

## 04 MECCANICA

Regolazione posizione display	altezza, pivot (rotazione), swivel
Rotazione(funzione PIVOT)	90°
Snodo	90°; %3° sinistra; %3° destro
Angolo di inclinazione	22° alto; 5° giù
Montaggio VESA	100 x 100mm

## 05 ACCESSORI INCLUSI

Cavo	di alimentazione, USB, HDMI, DP
Altro	guida rapida, guida di sicurezza

## 06 ALIMENTAZIONE

Unità di alimentazione	interno
Alimentazione	AC AC - AC V, AC /V, 100Hz
Consumo energia	40W tipico, 0.5W stand by, 0.5W spento

## 07 SOSTENIBILITA'

Norme	CE, TÜV-GS, CU
Classe efficienza energetica	B
Altro	REACH SVHC sopra 0,1%: Piombo

## 08 DIMENSIONI / PESO

Prodotti dimensioni L x H x P	613.5 x 397.5 (527.5) x 230mm
Peso (netto)	6.4kg
EAN code	4948570115419

## 09 EU- MARCHIO EFFICIENZA ENERGETICA

Manufacturer	iiyama
Model	G-Master GB2760QSU-B1
Classe efficienza energetica	B
Diagonale area attiva	68cm; %2"; (%3" segment)
Consumo acceso	40.5W
Consumo annuo energia	59kWh/annuo*
Alimentazione in attesa	0.5W stand by
Power in OFF Mode	0.5W spento
Risoluzione	2560 x 1440

*This is information under Regulation (EU) No 1062/2010.\*Based on the power consumption of the television operating 4 hours per day for 365 days. The actual energy consumption will depend on how the television is used.*

*Tutti i marchi e i marchi registrati citati. E & O E. Specifiche soggette a modifiche senza preavviso. Tutti i display LCD è conforme alla norma ISO-9241-307:2008 in connessione con difetti dei pixel.*

© IYAMA CORPORATION. ALL RIGHTS RESERVED