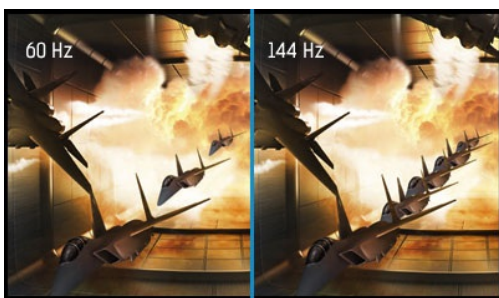




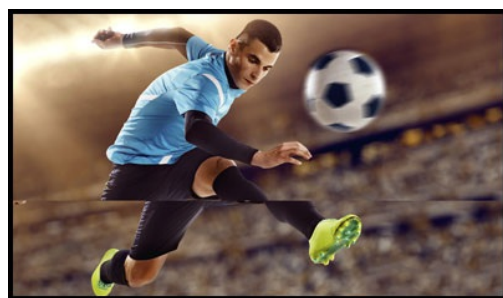
Red Eagle - Spiele wie ein Profi

Wenn Du bereits ein Hardcore-Spieler bist oder wenn Du einer werden möchtest, unser G-Master GB2760QSU (68,5 cm) bekannt als Red Eagle hilft Dir dabei, Dein vollständiges Gaming Potential zu entfalten. Ausgestattet mit FreeSync Technologie, 144Hz Bildwiederholrate und einer ultraschnellen 1ms Reaktionszeit, übernimmst Du das Spielgeschehen in Sekundenbruchteilen, ohne Ghost Effekte oder Nachziehen des Bildes. Der WQHD (2560 x 1440) Monitor bietet 77% mehr sichtbare Bildschirmfläche als ein 1920 x 1080 Full HD Monitor. Der Black Tuner lässt Dich selbst kleinste Details in schwach ausgeleuchteten Spielumgebungen erkennen, so dass nichts Deiner Aufmerksamkeit entgeht. Dreifache Signaleingänge (VGA, HDMI, DisplayPort), Lautsprecher, Kopfhöreranschluss und ein USB 3.0 Hub stehen bereit. Ob für Rollenspiele, First-Person Shooter, Echtzeit-Strategiespiele oder MMO – mit dem Red Eagle auf Deinem Schreibtisch setzt Du Dich an die Spitze.



144Hz

Die hohe Bildwiederholrate garantiert eine scharfe und ruckelfreie Grafik und flüssige Bildübergänge bei allen schnellen Spielen. Besonders geeignet für rasante Spiele wie FPS, Racers, MOBA und Sport Spiele, hier sind gestochen scharfe Bilder erforderlich um die Spieleffizienz zu erhöhen.



FreeSync™ Technologie

Die AMD FreeSync™ Technologie macht Schluss mit abgehackten Spielverläufen und Bildschirm-Tearing, sie liefert eine flüssige artefaktfreie Performance bei praktisch jeder Bildrate.

01 DISPLAY EIGENSCHAFTEN

Bilddiagonale	27", 68.5cm
Panel-Technologie	TN LED, matte Oberfläche
Physikalische Auflösung	2560 x 1440 @144Hz (3.7 megapixel WQHD, HDMI&DisplayPort)
Bildformat	16:9
Helligkeit	350 cd/m ² typisch
Kontrastverhältnis	1000:1 typisch
Erweitertes Kontrast Verhältnis	12M:1
Reaktionszeit	1ms
Blickwinkel	horizontal/vertikal: 170°/160°, rechts/links: 85°/85°, nach oben/unten: 80°/80°
Farbunterstützung	16.7mIn 8bit (6bit + Hi-FRC) (sRGB: 99%; NTSC: 72%)
Horizontalfrequenz	30 - 89KHz
Vertikalfrequenz	50 - 144Hz
Arbeitsfläche H x B	596.7 x 335.7mm, 23.5 x 13.2"
Pixelabstand	0.233mm
Farbe	matt, schwarz

02 SCHNITTSTELLEN & ANSCHLÜSSE

Video Eingang	DVI x1 HDMI x1 DisplayPort x1
USB HUB	x2 (v.3.0)
HDCP	ja
Kopfhörer Anschluss	ja

03 FEATURES

Blaulicht Reduktion	ja
Flicker Free LED	ja
FreeSync-Unterstützung	HDMI & DisplayPort @144Hz
OSD Menu Sprachen	EN, DE, FR, ES, IT, CN, RU, JP, CZ, NL, PL
Bedientasten	Power, Menu/ Auswahl, Nach unten scrollen/ Audio, Heraufscrollen/ ECO Modus, Exit, Eingabequelle
Einstellbare Parameter	Bild (Kontrast, Helligkeit, OD, ACR, ECO, Blauton Reduz., Schwarzwert, Farbsättigung, Gamma), Signal Eingangswahl, Audio Anpassung (Lautstärke, Stumm, digitaler Audio), Benutzer Einstellungen Speichern, Farbeinstellungen, Manuelle Bildanpassung (i-Style Modus, Schärfe, HDMI RGB Bereich, Direkt-Drive-Modus, Anzeigemodus), Sprache, Menü Einrichtung (OSD Position, OSD Einblendzeit, Startlogo, FreeSync), Informationen, Zurücksetzen
Lautsprecher	2 x 2W
Diebstahlschutz	Kensington-lock™ vorbereitet, DDC2B, Mac OSX

04 MECHANISCH

Verstellmöglichkeiten	Höhe, Pivot (Rotation), Swivel
Rotierbar (Pivotfunktion)	90°
Drehwinkel	90°; %3° links; %3° rechts
Neigungswinkel	22° nach oben; 5° nach unten
VESA Halterung	100 x 100mm

05 ENTHALTENES ZUBEHÖR

Kabel	Netz, USB, HDMI, DP
Sonstige	Leitfaden zur Inbetriebnahme, Sicherheits-Hinweise

06 STROMVERWALTUNG

Netzteil	intern
Stromversorgung	AC AC - AC V, AC /V, 100Hz
Leistungsaufnahme	40W typisch, 0.5W Standby

07 LEISTUNG

Vorschriften	CE, TÜV-GS, CU
Energieeffizienzklasse	B
Sonstiges	REACH SVHC über 0,1% Blei enthalten

08 ABMESSUNGEN / GEWICHT

Produkt Abmessungen B x H x T	613.5 x 397.5 (527.5) x 230mm
Gewicht (ohne Verpackung)	6.4kg
EAN code	4948570115419

09 EU-ENERGIEEFFIZIENZ-LABEL

Lieferanten	iiyama
Model	G-Master GB2760QSU-B1
Energieeffizienzklasse	B
Sichtbare Bilddiagonale	68cm; %2"; (%3" Segment)
Stromverbrauch im Betrieb	40.5W
Jährlicher Energieverbrauch	59kWh/Jahr*
Stromverbrauch im Standby	0.5W Standby
Auflösung	2560 x 1440

This is information under Regulation (EU) No 1062/2010.*Based on the power consumption of the television operating 4 hours per day for 365 days. The actual energy consumption will depend on how the television is used.

Alle Warenzeichen sind eingetragene Handelsmarken. Irrtum und Änderungen in den Spezifikationen vorbehalten. Alle LCD's erfüllen die ISO-9241-307:2008 Pixelfehlerklasse.

© IIYAMA CORPORATION. ALL RIGHTS RESERVED