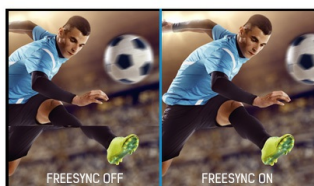




Monitor di fascia alta WQHD da 27" con tecnologia FreeSync™ e un tempo di risposta di 1 ms

Il ProLite B2783QSU è un eccellente monitor WQHD da 27" con retroilluminazione a LED, perfetto sia per il mondo degli affari sia per il gaming. Questo monitor offre una riproduzione cromatica accurata e uniforme, con angoli di visione ampi e un pannello 2560x1440 che garantisce immagini nette e ad alta risoluzione. Il supporto ergonomico offre la possibilità di regolare l'altezza dello schermo di 13 cm grazie al braccio **snodato**, rendendolo idoneo a un'ampia gamma di applicazioni e di ambienti e creando una postazione di lavoro flessibile ed ergonomica. Questo monitor è dotato della tecnologia FreeSync™, offrendo ai giocatori la possibilità di godere di un gaming fluido e senza scatti. Il triplice ingresso (DVI/HDMI/DisplayPort) e un HUB USB garantiscono la compatibilità con il PC e con il portatile.

Disponibile anche con supporto fisso: [ProLite E2783QSU-B1](#)



La tecnologia FreeSync™

La tecnologia AMD FreeSync™ mette fine alle esperienze di gioco mosse e frammentate, grazie a una riproduzione fluida e senza artefatti praticamente a qualsiasi frequenza dei fotogrammi.



Funzionalità Blue Light Reducer

Com'è risaputo, guardare il monitor per varie ore al giorno, specialmente da una distanza ravvicinata, affatica gli occhi. Questo effetto è molto più evidente con gli schermi del computer che con gli apparecchi televisivi. Uno dei fattori responsabili di questo fenomeno è la luce blu emessa dallo schermo. Riducendo tale luce, diminuisce anche la stanchezza oculare causata da lunghe ore di lavoro davanti allo schermo del computer. Servendoci di una nuova funzionalità chiamata Blue Light Reducer, siamo riusciti a regolare la luminosità del monitor e la temperatura di colore; tale funzionalità è facilmente accessibile attraverso il menu OSD del monitor.

01 CARATTERISTICHE DISPLAY

Diagonale	27", 68.5cm
Pannello	TN LED, finitura opaca
Risoluzione nativa	2560 x 1440 (3.7 megapixel)
Format	16:9
Luminosità	350 cd/m ² tipico
Contrasto statico	1000:1 tipico
Contrasto avanzato	12M:1
Tempo di risposta (GTG)	1ms
Angolo di visione	orizzontale/verticale: 170°/160°, sinistra/destro 85°/85°, alto/giù: 80°/80°
Angolo di visione CR>5	orizzontale/verticale: 176°/170°, sinistra/destro 88°/88°, alto/giù: 85°/85°
Supporta colore	16.7mIn 8bit (6bit + Hi-FRC) (sRGB: 99%; NTSC: 72%)
Siincronizzazione orizzontale	30 - 90kHz
Siincronizzazione verticale	50 - 70Hz
Angolo di visione L x H	596.7 x 335.7mm, 23.5 x 13.2"
Pixel pitch	0.233mm
Color	opaca

02 INTERFACCE / CONNETTORI / CONTROLLI

Connettore ingresso	DVI x1 HDMI x1 DisplayPort x1
USB HUB	x2 (v.3.0)
HDCP	si
Connettore cuffie	si

03 CARATTERISTICHE SPECIALI

Riduzione luce blu	si
Flicker free	si
supporta la Tecnologia FreeSync™	DisplayPort: 2560x1440 @48~70Hz
Lingua OSD	EN, DE, FR, ES, IT, CN, RU, JP, CZ, NL, PL
Pulsanti controllo	Accensione, Menu / Seleziona, Scorri in alto / Volume, Scorri in basso / Modalità Eco, Esci, Auto
Controllo utente	luminance (brightness, contrast), colour, OSD (H. position, V. position, timeout), language, recall, miscellaneous (sharpness, DDC/CI, display information, ACR, display mode, OD, opening logo, DP format), input select, audio adjust (volume, mute, digital audio), ECO mode, i-Style Colour, blue light reducer
Altoparlanti	2 x 2W
Utilità	brevettato Kensington-lock™, DDC/CI, DDC2B, Mac OSX

04 MECCANICA

Regolazione posizione display	altezza, pivot (rotazione), swivel, tilt
Regolazione altezza	130mm
Rotazione(funzione PIVOT)	90°
Snodo	90°; 45° sinistra; 45° destro
Angolo di inclinazione	22° alto; 5° giù
Montaggio VESA	100 x 100mm

05 ACCESSORI INCLUSI

Cavo	di alimentazione, DVI, USB, Audio, DP
Altro	guida rapida, guida di sicurezza

06 ALIMENTAZIONE

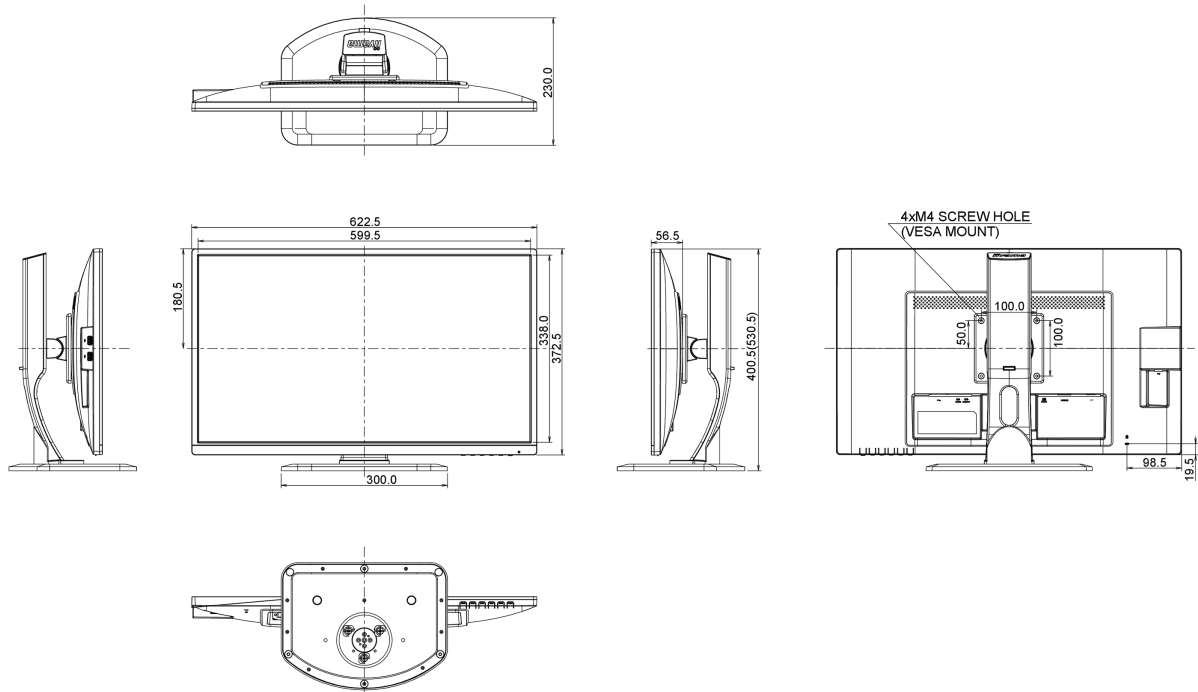
Unità di alimentazione	interno
Alimentazione	AC 100 - 240V, 50/60Hz
Consumo energia	44W tipico, 0.5W stand by, 0.5W spento

07 SOSTENIBILITA'

Norme	CE, TÜV-GS, VCCI-B, PSE, CU
Classe efficienza energetica	B
Altro	REACH SVHC sopra 0,1%: Piombo

08 DIMENSIONI / PESO

Prodotti dimensioni L x H x P	622.5 x 400.5 (530.5) x 230mm
Peso (netto)	6.1kg
EAN code	4948570114290



10 EU- MARCHIO EFFICIENZA ENERGETICA

Manufacturer	iiyama
Model	ProLite B2783QSU-B1

Classe efficienza energetica	B
Diagonale area attiva	69cm; 27"; (27" segment)
Consumo acceso	43W
Consumo annuo energia	62kWh/annuo*
Alimentazione in attesa	0.5W stand by
Power in OFF Mode	0.5W spento
Risoluzione	2560 x 1440

*Si tratta di informazioni ai sensi del Regolamento (UE) n. 1062/2010. * In base al consumo energetico del monitor 4 ore al giorno per 365 giorni. Il consumo effettivo di energia dipende dal modo in cui il monitor viene utilizzato.*

Tutti i marchi e i marchi registrati citati. E & O E. Specifiche soggette a modifiche senza preavviso. Tutti i display LCD è conforme alla norma ISO-9241-307:2008 in connessione con difetti dei pixel.

© IIYAMA CORPORATION. ALL RIGHTS RESERVED