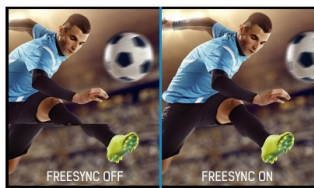




**Pantalla WQHD de 27 pulgadas con la tecnología FreeSync™ y tiempo de respuesta de 1ms**

El ProLite B2783QSU es una excelente pantalla WQHD de 27 pulgadas con retroiluminación LED que reúne el mundo de los negocios y los juegos. La pantalla ofrece una reproducción de color precisa y consistente con amplios ángulos de visión y un panel nítido de alta resolución de 2560x1440. Su soporte ergonómico ofrece un ajuste de altura de 13 cm con giro e inclinación, lo que hace que esta pantalla sea adecuada para una amplia gama de aplicaciones y entornos en los que la flexibilidad y la ergonomía del lugar de trabajo son factores clave. El B2783QSU es compatible con la tecnología FreeSync™ que ofrece a los jugadores la oportunidad de experimentar juegos fluidos y sin fracturas. La entrada triple (DVI/HDMI/DisplayPort) y un concentrador USB garantizan la compatibilidad con su PC de escritorio u ordenador portátil.



**Tecnología FreeSync™**

La tecnología AMD FreeSync™ pone fin a la jugabilidad entrecortada y los marcos rotos con un rendimiento fluido y sin artefactos en prácticamente cualquier velocidad de cuadros.



**Reductor de luz azul**

Como todos sabemos, mirar una pantalla durante varias horas al día, especialmente a una distancia más cercana, causa fatiga ocular. Este efecto es mucho más fuerte con pantallas de ordenador que con equipos de TV. Uno de los factores responsables de este fenómeno es la luz azul emitida por la pantalla. Por lo tanto, reducción de la cantidad de luz azul permite a nuestros ojos sentirse menos cansados mientras trabajan largas horas con una pantalla de ordenador. Lo logramos ajustando el brillo y la temperatura del color de la pantalla a través de una nueva función llamada "reducción de luz azul" a la que se puede acceder fácilmente a través del menú OSD de la pantalla.

## 01 CARACTERÍSTICAS DE LA PANTALLA

Diagonal	27", 68.5cm
Pantalla	TN LED, acabado mate
Resolución nativa	2560 x 1440 (3.7 megapixel)
Relación de aspecto	16:9
Brillo	350 cd/m <sup>2</sup>
Contraste estático	1000:1
Contraste avanzado	12M:1
Tiempo de respuesta (GTG)	1ms
Área de visualización	horizontal/vertical: 170°/160°, derecho/izquierdo: 85°/85°, arriba/abajo: 80°/80°
Área de visualización CR>5	horizontal/vertical: 176°/170°, derecho/izquierdo: 88°/88°, arriba/abajo: 85°/85°
Soporte de Color	16.7mIn (sRGB: 99%; NTSC: 72%)
Sincronización horizontal	30 - 90kHz
Área de visualización h x v	596.7 x 335.7mm, 23.5 x 13.2"
Pixel pitch	0.233mm
Colour	mate

## 02 INTERFACES / CONECTORES / CONTROLADORES

Conector de entrada	DVI x1 HDMI x1 DisplayPort x1
USB HUB	x2 (v.3.0)
HDCP	si
Conector de auriculares	si

## 03 CARACTERÍSTICAS

Reductor de luz azul	si
Flicker free	si
compatible con tecnología Adaptive Sync	DisplayPort: 2560x1440 @48~70Hz
OSD idioma	EN, DE, FR, ES, IT, CN, RU, JP, CZ, NL, PL
Controles	Alimentación, Menú/Seleccionar, Desplazarse hacia arriba/Volumen, Desplazarse hacia abajo/Modo Eco, Salir, Auto
Los controles de usuario	luminancia (brillo, contraste), color, OSD (posición H., posición V., tiempo de espera), idioma, recuperación, varios (nitidez, DDC/CI, información de pantalla, ACR, modo de pantalla, OD, logotipo de apertura, formato DP) , selección de entrada, ajuste de audio (volumen, silencio, audio digital), modo ECO, color i-Style, reductor de luz azul
Altavoces	2 x 2W
Comodidad	preparado para Kensington-lock™, DDC/CI, DDC2B, Mac OSX

## 04 ASPECTOS MECÁNICOS

Soporte de altura regulable	altura, pivote (rotación), giro, inclinación
Ajuste de altura	130mm
Rotación (función de pivote)	90°
Soporte giratorio	90°; 45° izquierdo; 45° derecho
Ángulo de inclinación	22° arriba; 5° abajo
Montaje VESA	100 x 100mm

## 05 ACCESSORIES INCLUDED

Cable	de alimentación, DVI, USB, Audio, DP
Otro	guía de inicio rápido, guía de seguridad

## 06 GESTIÓN DE ENERGÍA

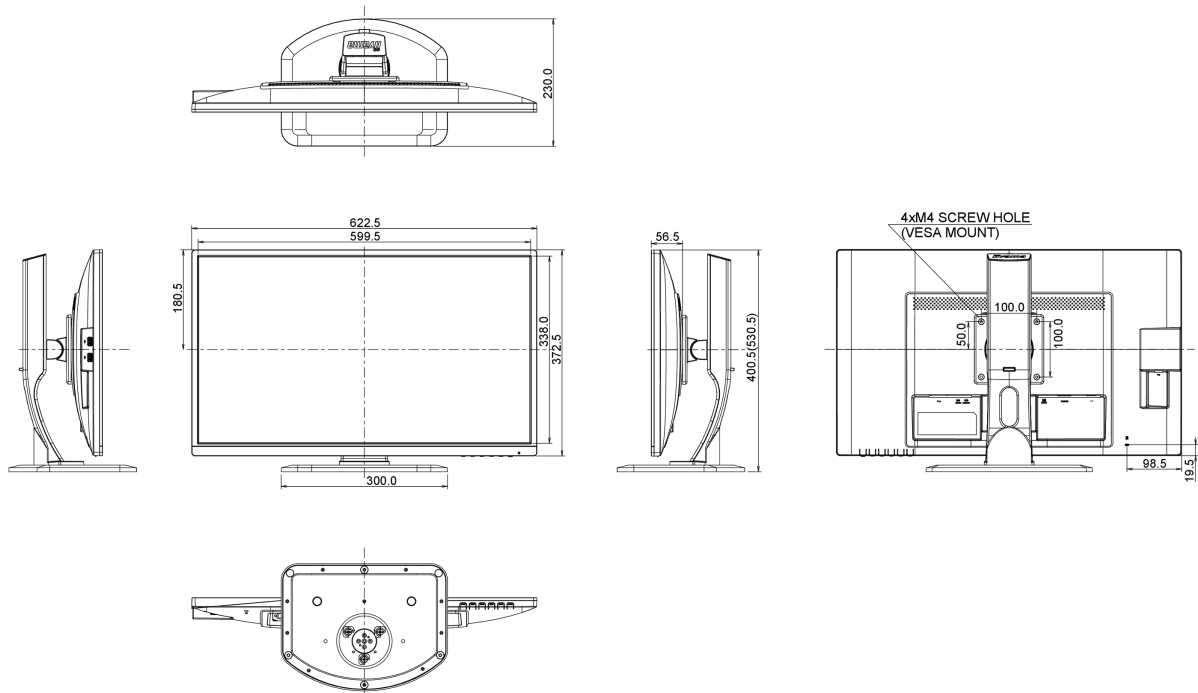
Unidad de fuente de alimentación	interno
Fuente de alimentación	AC 100 - 240V, 50/60Hz
Gestión de energía	44W typical, Modo en espera 0.5W, Modo apagado 0.5W

## 07 SOSTENIBILIDAD

Certificados	CE, TÜV-GS, VCCI-B, PSE, RoHS support, ErP, WEEE, CU, REACH
REACH SVHC	por encima de 0.1% de plomo

## 08 DIMENSIONES / PESO

Producto dimensiones W x H x D	622.5 x 400.5 (530.5) x 230mm
Peso (sin caja)	6.1kg
Código EAN	4948570114290



All trademarks and registered trademarks acknowledged. E & O E. Specification subject to change without notice. All LCD's comply with ISO-9241-307:2008 in connection with pixel defects.