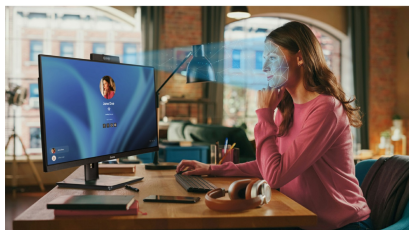




Moniteur IPS 24" avec caméra et microphone Windows hello intégrés

Le XUB2490HSUH est un moniteur de bureau de 24 pouces de première qualité, conçu aussi bien pour un usage professionnel que personnel. Sa dalle IPS garantit une reproduction des couleurs précise et homogène, offrant des images éclatantes avec de larges angles de vision. Doté d'un réducteur de lumière bleue et de la technologie LCD sans scintillement, il réduit la fatigue oculaire pour un confort visuel optimal. Son pied réglable en hauteur jusqu'à 15 cm, avec fonctions de pivotement et d'inclinaison, permet d'adapter facilement la position de l'écran à vos besoins.

De plus, il intègre une webcam autofocus de haute qualité (5 MP) avec obturateur de confidentialité et microphone, compatible avec Windows Hello, apportant sécurité et praticité à votre espace de travail.



Webcam Windows hello

La caméra web intégrée avec microphone et autofocus garantit une compatibilité transparente avec n'importe quelle plateforme de vidéoconférence ou de conférence web. La conformité à Windows Hello permet aux utilisateurs de se connecter à leurs appareils en utilisant des méthodes d'authentification biométriques. Il s'agit d'un moyen pratique et sûr d'accéder aux appareils et aux applications sans avoir besoin de mots de passe.



Technologie IPS

Les écrans IPS sont surtout connus pour leurs larges angles de vision et leurs couleurs naturelles très précises. Ils sont particulièrement adaptés aux applications à couleur critique.

01 CARACTÉRISTIQUES DE L'ÉCRAN

Design	sans bordure sur 3 côtés
Diagonale	23.8", 60.5cm
Matrice	IPS LED, finition mate
Résolution native	1920 x 1080 @100Hz (2.1 megapixel Full HD)
Le ratio d'aspect	16:9
Luminosité	250 cd/m ²
Contraste	1300:1
Contraste dynamique	80M:1
Temps de réponse (GTG)	4ms
Angle de vision	horizontal/vertical: 178°/178°, droit/gauche: 89°/89°, en avant/en arrière: 89°/89°
Couleurs supportées	16.7mln (sRGB: 99%; NTSC: 72%)
Fréquence horizontale	30 - 115kHz
Surface de travail H x L	527 x 296.5mm, 20.7 x 11.7"
Taille du pixel	0.275mm
Couleur	mate, noir

02 PORTS ET CONNECTEURS

Entrée signal	HDMI x1 (v.1.4) DisplayPort x1 (v.1.2)
USB HUB	x3 (v.3.2 Gen 1 (5Gbps, DC5V, 900mA))
HDCP	oui
Prise casque	oui

03 CARACTERISTIQUES

Réducteur de lumière bleue	oui
Flicker Free LED	oui
Compatible Adaptive Sync	oui
Extra	Webcam 5MP intégrée avec mise au point automatique, microphone et obturateur de confidentialité compatible avec Windows Hello
Langues OSD	EN, DE, FR, ES, IT, PT, RU, JP, CZ, NL, PL
Boutons de contrôle	Sélection du signal / Sortie (Entrée), + / Volume, - / Eco, Menu, Alimentation
Paramètres réglables	réglage de l'image (contraste, luminosité, couleur i-Style, ACR, Eco, OD, technologie X-Res), réglages de l'image (réduction de la lumière bleue, netteté et douceur, réglage du mode vidéo), réglages des couleurs (gamma, 6 axes, température des couleurs), réglages audio (volume, muet), réglages OSD (position H., position V., délai OSD, rotation OSD, langue), extra 1 (Adaptive Sync, USB BC), extra 2 (réinitialisation, DDC/CI, sélection du signal, plage HDMI, logo d'ouverture, LED, informations)
Haut-parleurs	2 x 2W
Sécurité	adapté à la fermeture Kensington-lock™, DDC2B, Mac OSX

04 MECANIQUE

Réglages Position Image	hauteur, angle H, angle V, pivot (rotation des deux côtés)
RÉGULATION DE LA HAUTEUR	150mm
Rotation (fonction PIVOT)	90°
Angle de rotation	120°; 60° gauche; 60° droit

Angle d'inclinaison 23° en avant; 5° en arrière

Montage VESA 100 x 100mm

Système de gestion de passage des câbles oui

05 ACCESSOIRES INCLUS

Câbles câble d'alimentation, USB, HDMI

Autres guide démarrage rapide, guide de sécurité

06 GESTION DE L'ÉNERGIE

Bloc d'alimentation interne

Alimentation AC 100 - 240V, 50/60Hz

Gestion d'alimentation 14W default , 0.5W en veille, 0.3W éteint

07 NORMES

Certifications TCO Certified, CE, TÜV-Bauart, EAC, VCCI-B, PSE, RoHS support, ErP, WEEE, REACH, UKCA

Classe d'efficacité énergétique (Regulation (EU) 2017/1369) D

EPEAT *enregistrement varie selon les pays, consultez www.epeat.net pour plus de détails

REACH SVHC au dessus de 0.1% de plomb

08 DIMENSIONS / POIDS

Dimensions produit L x H x P 539.5 x 364 (514) x 209.5mm

Dimensions de la boîte L x H x P 610 x 410 x 159mm

Poids (sans boîte) 4.9kg

Poids (avec boîte) 6.4kg

Code EAN 4948570125517

Toutes les marques nommées sur ce site sont des marques déposées. iiyama ne pourra être tenu responsable d'éventuelles erreurs ou omissions contenues sur ce site. Tous les écrans LCD iiyama sont conformes à la norme ISO-9241-307:2008 pour ce qui concerne les défauts de pixel.

© IIYAMA CORPORATION. ALL RIGHTS RESERVED