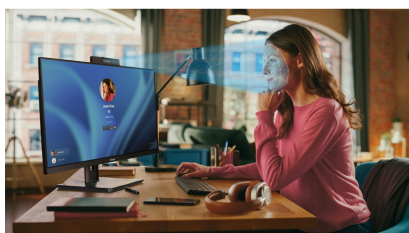




### 24" (60.5 cm) Desktop-Monitor mit integrierter Windows Hello Webcam und Mikrofon

Der XUB2490HSUH ist ein erstklassiger 24" (60.5 cm) Desktop-Monitor für den professionellen und privaten Gebrauch. Die IPS-Panel-Technologie sorgt für eine präzise und konsistente Farbwiedergabe und liefert atemberaubende Bilder mit großen Betrachtungswinkeln. Die Blaulichtreduktion und die flimmerfreie LCD-Technologie reduzieren die Belastung der Augen und sorgen für ein angenehmes Seherlebnis. Ausgestattet mit einem 150 mm höhenverstellbaren Standfuß mit Dreh- und Schwenkfunktion, lässt sich die Position des Bildschirms ganz einfach an Ihre Bedürfnisse anpassen. Darüber hinaus verfügt er über eine integrierte 5MP Webcam mit Autofokus und ein Windows Hello kompatibles Mikrofon, das Ihrem Arbeitsplatz zusätzlichen Komfort und Sicherheit verleiht.



#### Windows Hello Webcam

Die integrierte Webcam mit Mikrofon und Autofokus garantiert eine nahtlose Kompatibilität mit jeder Video- oder Webkonferenzplattform. Die Kompatibilität mit Windows Hello ermöglicht es Benutzern, sich mit biometrischen Authentifizierungsmethoden bei ihren Geräten anzumelden. Es bietet eine bequeme und sichere Möglichkeit, auf Geräte und Apps zuzugreifen, ohne dass Passwörter erforderlich sind.



#### IPS Technologie

Die IPS-Displays sind vor allem für weite Betrachtungswinkel und natürliche, hochgenaue Farben bekannt. Sie eignen sich besonders für farbkritische Anwendungen.

## 01 DISPLAY EIGENSCHAFTEN

<b>Design</b>	dreiseitig rahmenloses Design
<b>Bilddiagonale</b>	23.8", 60.5cm
<b>Panel-Technologie</b>	IPS LED, matte Oberfläche
<b>Physikalische Auflösung</b>	1920 x 1080 @100Hz (2.1 megapixel Full HD)
<b>Bildformat</b>	16:9
<b>Helligkeit</b>	250 cd/m <sup>2</sup>
<b>Kontrastverhältnis</b>	1300:1
<b>Erweitertes Kontrast Verhältnis</b>	80M:1
<b>Reaktionszeit (GTG)</b>	4ms
<b>Blickwinkel</b>	horizontal/vertikal: 178°/178°, rechts/links: 89°/89°, nach oben/unten: 89°/89°
<b>Farbunterstützung</b>	16.7mln (sRGB: 99%; NTSC: 72%)
<b>Horizontalfrequenz</b>	30 - 115kHz
<b>Arbeitsfläche H x B</b>	527 x 296.5mm, 20.7 x 11.7"
<b>Pixelabstand</b>	0.275mm
<b>Farbe</b>	matt, schwarz

## 02 SCHNITTSTELLEN & ANSCHLÜSSE

<b>Video Eingang</b>	HDMI x1 (v.1.4) DisplayPort x1 (v.1.2)
<b>USB HUB</b>	x3 (v.3.2 Gen 1 (5Gbps, DC5V, 900mA))
<b>HDCP</b>	ja
<b>Kopfhöreranschluss</b>	ja

## 03 FEATURES

<b>Blaulicht Reduktion</b>	ja
<b>Flicker Free LED</b>	ja
<b>Adaptive Sync -Unterstützung</b>	ja
<b>Extras</b>	Integrierte 5 MP Webcam mit Autofokus, Mikrofon und Sichtschutzklappe, kompatibel mit Windows Hello
<b>OSD Menü Sprachen</b>	EN, DE, FR, ES, IT, PT, RU, JP, CZ, NL, PL
<b>Bedientasten</b>	Signalauswahl/ Beenden (Eingang), + / Lautstärke, - / Eco-Taste, Menü, Ein/Aus
<b>Einstellbare Parameter</b>	Bildeinstellungen (Kontrast, Helligkeit, i-Style Colour, ACR, Eco, OD, X-Res-Technologie), Bildeinstellungen (Blaulichtreduzierung, Scharf und Weich, Videomodusanpassung), Farbeinstellungen (Gamma, 6-Achsen, Farbtemp.), Audioeinstellungen (Lautstärke, Stummschaltung), OSD-Einstellungen (H.-Position, V.-Position, OSD-Zeit, OSD-Drehung, Sprache), Extra 1 (AdaptiveSync, USB-BC), Extra 2 (zurücksetzen, DDC/CI, Signalauswahl, HDMI-Bereich, Startlogo, LED, Informationen)
<b>Lautsprecher</b>	2 x 2W
<b>Diebstahlschutz</b>	Kensington-lock™ vorbereitet, DDC2B, Mac OSX

## 04 MECHANISCH

<b>Verstellmöglichkeiten</b>	Höhe, Swivel, Tilt, Pivot (Rotation auf beiden Seiten)
<b>Höhenverstellbar</b>	150mm
<b>Rotierbar (Pivotfunktion)</b>	90°
<b>Drehwinkel</b>	120°; 60° links; 60° rechts

**Neigungswinkel** 23° nach oben; 5° nach unten

**VESA Norm** 100 x 100mm

**Kabelmanagement** ja

## 05 ENTHALTENES ZUBEHÖR

**Kabel** Netz, USB, HDMI

**Sonstiges** Leitfaden zur Inbetriebnahme, Sicherheits-Hinweise

## 06 STROMVERWALTUNG

**Netzteil** intern

**Stromversorgung** AC 100 - 240V, 50/60Hz

**Leistungsaufnahme** 14W default, 0.5W Standby, 0.3W ausgeschaltet

## 07 LEISTUNG

**Vorschriften** TCO Certified, CE, TÜV-Bauart, EAC, VCCI-B, PSE, RoHS support, ErP, WEEE, REACH, UKCA

**Energieeffizienzklasse (Regulation (EU) 2017/1369)** D

**EPEAT** \*die Anmeldung ist von Land zu Land unterschiedlich, Einzelheiten finden Sie unter [www.epeat.net](http://www.epeat.net)

**REACH SVHC** über 0.1% Blei enthalten

## 08 ABMESSUNGEN / GEWICHT

**Produktabmessungen B x H x T** 539.5 x 364 (514) x 209.5mm

**Verpackungsabmessungen B x H x T** 610 x 410 x 159mm

**Gewicht (ohne Verpackung)** 4.9kg

**Gewicht (inkl. Verpackung)** 6.4kg

**EAN Code** 4948570125517

*Alle Warenzeichen sind eingetragene Handelsmarken. Irrtum und Änderungen in den Spezifikationen vorbehalten. Alle LCD's erfüllen die ISO-9241-307:2008 Pixelfehlerklasse.*

© IIYAMA CORPORATION. ALL RIGHTS RESERVED