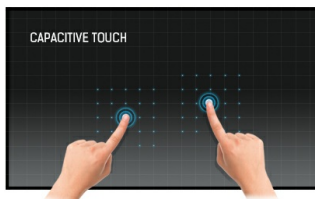


Open Frame PCAP monitor osetljiv na dodir sa 30 tačaka sa AG premazom opremljen penastim zaptivačem za besprekornu integraciju

ProLite TF3215MC-B2AG koristi PCAP Touch tehnologiju i ugrađen je u upadljiv okvir sa staklom obloženim od ivice do ivice protiv odsjaja koje drastično smanjuje refleksiju ambijenta u okruženjima visoke osvetljenosti bez ugrožavanja oštine i jasnoće slike. Čvrsta maska opremljena penastim zaptivnim slojem podržava besprekornu integraciju u reklamne panoe i obezbeđuje IP65 ocenu, što rezultira otpornošću na prašinu i vodu sa prednje strane, što ga čini savršenim za aplikacije visoko frekventne upotrebe. Pejzažna i uspravna orijentacija obezbeđuju fleksibilne mogućnosti montaže u skoro svakoj instalaciji. TF3215MC-B2AG je idealno rešenje za reklamne panele, industrijska okruženja, kontrolne sobe i interaktivne multimedije.



Touch tehnologija - Kapacitivna

Ova tehnologija koristi senzornu mrežu mikro finih žica integrisanih u staklo koje pokriva ekran. Dodir se prepoznaje jer se električne karakteristike mreže senzora menjaju kada se ljudski prst stavi na staklo. Zahvaljujući prekrivanju staklom ova je tehnologija vrlo izdržljiva, a funkcija dodira ostaje netaknuta čak i ako se staklo ogrebe. Nudi savršene performanse slike i radiče sa ljudskim prstom (takođe i u rukavicama od lateksa) i olovkom.



Izolacija penastom trakom

Penasta traka (8 mm) oko monitora osigurava besprekornu integraciju i optimalnu zaštitu od prašine.

01 KARAKTERISTIKE EKRANA

Dizajn	Otvoreni okvir
Dijagonala	31.5", 80cm
Panel	VA, Premaz protiv odsjaja
Osnovna rezolucija	1920 x 1080 (2.1 megapixel Full HD)
Format ekrana	16:9
Osvetljenje	500 cd/m ²
Osvetljenje	425 cd/m ² sa dodirrom
Propusnost svetla	85%
Statički kontrast	3000:1 sa dodirrom
Vreme odziva (GTG)	8ms
Zona gledanja	horizontalno/vertikalno: 178°/178°, desno/levo: 89°/89°, gore/dole: 89°/89°
Podržane boje	16.7miliona 8bit
Horizontalna sinhronizacija	30 - 68KHz
Vidljiva površina Š x V	698.4 x 392.8mm, 27.5 x 15.5"
Razmak piksela	0.3637mm
Boja okvra	crna
Preporučena upotreba	maloprodaja

02 TOUCH

Touch tehnologija	projektivni kapacitivni
Tačke dodira	30 (HID; samo sa podržanim OS)
Preciznost dodira	+/- 2mm
Način dodira	prst, rukavica (lateks), kapacitivna olovka
Interfejs dodira	USB
Podržani operativni sistemi	Svi iiyama monitori su Plug & Play kompatibilni sa Windows Linux operativnim sistemima. Detalje o podržanom OS-u za modele osetljive na dodir potražite u odjeljku za preuzimanje u uputstvima za instalaciju drajvera.
Kroz staklo	6mm

03 KONEKTORI / KONTROLE

Ulaz analognog signala	VGA x1
Ulaz digitalnog signala	HDMI x1 DisplayPort x1
HDCP	da

04 KARAKTERISTIKE

Dodatno	Touch Through-Glass, premaz protiv refleksije
Kiosk mod	da
Maksimalno neprekidno radno vreme	24/7
Tvrdoća stakla	6H
60950 test udara	da
Ispitivanje uticaja	IK-7
Zaštita od vode i prašine	IP65 (prednja strana)
Kućište (okvir)	metal

Vodootporno zaptivanje	da
Zaključavanje OSD tastera	da

05 OPŠTE

OSD jezici	EN, DE, FR, ES, IT, CN, JP
Kontrolni tasteri	Meni, Pomeranje nagore/ Osvetljenost, Pomeranje nadole/ Kontrast, Izaberi, Uključivanje
Korisničke kontrole	kontrast, osvetljenost, automatsko podešavanje, H. pozicija, V. pozicija, faza, OSD H. pozicija, OSD V. pozicija, OSD vremensko ograničenje, resetovanje, izbor ulaza, OSD jezik, temperatura boje, oštrina, prekidač na dodir (normalan, rukavica, kroz staklo)
Plug&Play	DDC2B

06 MEHANIČKI

Orijentacija	pejzaž, portret
Dizajniran bez ventilatora	da
VESA montiranje	200 x 200mm
Sistem upravljanja kablovima	poklopac kabla
Opseg radne temperature	0°C - 40°C
Temperatura skladištenja	- 20°C - 60°C
MTBF	50000 sati

07 UKLJUČENI DODACI

Kablovi	Strujni kabl, USB, HDMI
Upustva	kratko uputstvo, bezbednosni vodič
Poklopac kabla	da

08 UPRAVLJANJE NAPAJANJEM

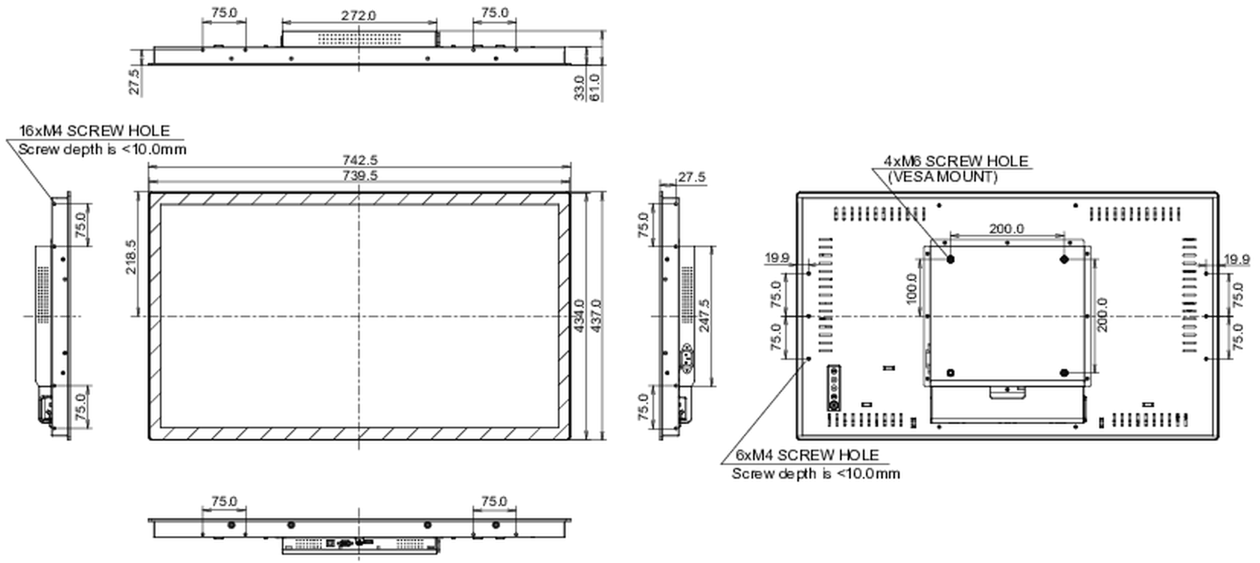
Napajanje	interna
Potrošnja energije	% 1W tipično, 1.5W stand by, 0.3W isključen

09 ODRŽIVOST

Klasa energetske efikasnosti (Regulation (EU) 2017/1369)	F
REACH SVHC	iznad 0.1%: Olova

10 DIMENZIJE / TEŽINA

Dimenzije proizvoda Š x V x D	745.5 x 437 x 61mm
Dimenzije kutije Š x V x D	890 x 630 x 155mm
Težina (bez kutije)	10kg
Težina (sa kutijom)	12.85kg
EAN kod	4948570123674



All trademarks and registered trademarks acknowledged. E & O E. Specification subject to change without notice. All LCD's comply with ISO-9241-307:2008 in connection with pixel defects.

© IYAMA CORPORATION. ALL RIGHTS RESERVED