

## Monitor Open Frame PCAP da 31.5" con 30 punti tattili dotato di un rivestimento antiriflesso e una guarnizione in schiuma per un'installazione perfetta

Il ProLite TF3215MC-B2AG (31.5 pollici) utilizza la tecnologia tattile PCAP (capacitiva) con un attraente frontale completamente liscio e vetro con trattamento antiriflesso per ridurre drasticamente le riflessioni in ambienti molto luminosi senza compromettere la nitidezza e chiarezza dell'immagine. La cornice robusta dotata di una guarnizione in gomma permette l'integrazione a filo nei chioschi e di raggiungere un grado di protezione IP65 con conseguente resistenza frontale alla polvere e all'acqua. Il montaggio in orizzontale e verticale assicurano un'elevata flessibilità di utilizzo per quasi ogni tipo d'installazione. Il TF3215MC-B2AG è la soluzione ideale per gli integratori di chioschi, apparecchiature industriali, sale controllo e multimedia interattive.



### Tecnologia tattile - PCAP

Questa tecnologia si avvale di una griglia di sensori composta di fili micro sottili, integrata nel vetro che riveste lo schermo. Posizionando il dito sul vetro, le caratteristiche elettriche della griglia di sensori variano e quindi viene rilevato il tocco. Grazie al rivestimento in vetro, questa tecnologia non si danneggia con il tempo e la funzione touch rimane inalterata anche in caso di vetro graffiato. Offre una perfetta qualità delle immagini e funziona con il dito umano (anche se la mano indossa dei guanti in lattice) e con la stilo magnetica.



### Guarnizione in materiale espanso

La finitura in materiale espanso (8 mm) intorno al monitor assicura un'integrazione perfetta e un'ottima protezione dalla polvere.

## 01 CARATTERISTICHE DISPLAY

Design	Open Frame
Diagonale	31.5", 80cm
Pannello	VA, Anti-Glare coating
Risoluzione nativa	1920 x 1080 (2.1 megapixel Full HD)
Format	16:9
Luminosità	500 cd/m <sup>2</sup>
Luminosità	425 cd/m <sup>2</sup> con touch
Trasmissione luce	85%
Contrasto statico	3000:1 con touch
Tempo di risposta (GTG)	8ms
Angolo di visione	orizzontale/verticale: 178°/178°, sinistra/destro 89°/89°, alto/giù: 89°/89°
Supporta colore	16.7mln 8bit
Siincronizzazione orizzontale	30 - 68kHz
Angolo di visione L x H	698.4 x 392.8mm, 27.5 x 15.5"
Pixel pitch	0.3637mm
cornice colore e finitura	nero
Uso raccomandato	retail

## 02 TOUCH

Tecnologia touchscreen	projective capacitive
Punti tocco	30 (HID solo con sistemi operativi supportati)
Precisione Touch	+/- 2mm
Modalità tocco	dito, guanto (latex), pennino capacitivo
Touch interface	USB
Sistema operativo supportato	Tutti i monitor iiyama sono Plug & Play e compatibili con Windows e Linux. Per ulteriori dettagli riguardo i sistemi operativi supportati per i modelli Touch, fare riferimento ai driver disponibili nella sezione Download.
Attraverso il vetro	6mm

## 03 INTERFACCE / CONNETTORI / CONTROLLI

Connettore ingresso analogico	VGA x1
Connettore ingresso digitale	HDMI x1 DisplayPort x1
HDCP	si

## 04 CARATTERISTICHE SPECIALI

Extra	Tocco attraverso il vetro, rivestimento antiriflesso
Modalità kiosk	si
Tempo massimo di funzionamento non-stop	24/7
Resistenza vetro	6H
60950 Ball drop test	si
Test impatto	IK-7
Protezione ad acqua e polvere	IP65 (front)
Involucro (cornice)	metal

Tenuta all'acqua	si
Blocco OSD	si

## 05 GENERALE

Lingua OSD	EN, DE, FR, ES, IT, CN, JP
Pulsanti controllo	Menu, Scorri in alto/luminosità, Scorri in basso/contraste, Seleziona, Accensione
Controllo utente	contrasto, luminosità, regolazione automatica, posizione H., posizione V., dimensione H., sintonizzare, OSD posizione H., OSD posizione V., OSD intervallo, reset, selezione ingresso, OSD lingua, temp. di colore, nitidezza, modalità tocco (normale, guanto, through-glass)
Plug&Play	DDC2B

## 06 MECCANICA

Orientamento	orizzontale, verticale
Fanless	si
Montaggio VESA	200 x 200mm
Passaggio cavi	cable cover
Range temperatura operativa	0°C - 40°C
Range temperatura stoccaggio	- 20°C - 60°C
MTBF	50000 ora

## 07 ACCESSORI INCLUSI

Cavo	di alimentazione, USB, HDMI
Guida	guida rapida, guida di sicurezza
Copertura cavi	si

## 08 ALIMENTAZIONE

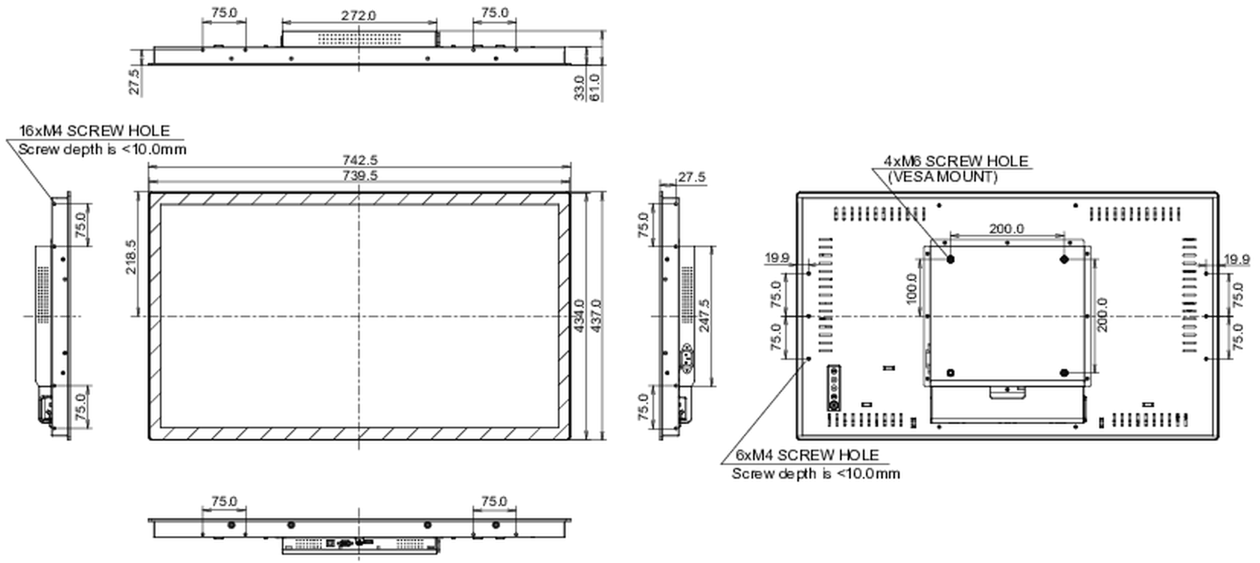
Unità di alimentazione	interno
Alimentazione	AC 100 - 240V, 50/60Hz
Consumo energia	32W tipico, 1.5W stand by, 0.3W spento

## 09 SOSTENIBILITA'

Classe efficienza energetica (Regulation (EU) 2017/1369)	F
REACH SVHC	sopra 0.1%: Piombo

## 10 DIMENSIONI / PESO

Prodotti dimensioni L x H x P	745.5 x 437 x 61mm
Box dimensioni L x H x P	890 x 630 x 155mm
Peso (netto)	10kg
Peso (lordo)	12.85kg
EAN code	4948570123674



Tutti i marchi e i marchi registrati citati. E & O E. Specifiche soggette a modifiche senza preavviso. Tutti i display LCD è conforme alla norma ISO-9241-307:2008 in connessione con difetti dei pixel.

© IIYAMA CORPORATION. ALL RIGHTS RESERVED