

**Pantalla táctil de marco abierto PCAP de 30 puntos con recubrimiento antirreflejo equipada con un acabado de sellado de espuma para una integración perfecta**

El ProLite TF3215MC-B2AG (31.5 pulgadas) utiliza la tecnología táctil PCAP y está integrado en un llamativo bisel con vidrio de borde a borde y revestimiento antirreflejo que reduce significativamente los reflejos ambientales en ambientes de alto brillo sin comprometer la nitidez y claridad del imagen. El bisel resistente equipado con un acabado de sellado de espuma permite una integración perfecta en los quioscos y proporciona una clasificación IP65 que resulta en resistencia al polvo y al agua desde el frente, lo que lo hace perfecto para aplicaciones públicas de alto uso. La orientación horizontal y vertical garantiza posibilidades de montaje flexibles en casi cualquier instalación. El TF3215MC-B2AG es la solución ideal para integradores de quioscos, entornos industriales, salas de control y multimedia interactiva.



**Tecnología táctil - capacitiva proyectiva**

Esta tecnología utiliza una rejilla de sensores de micro cables finos integrados en el vidrio que cubre la pantalla. El toque se detecta porque las características eléctricas de la rejilla del sensor cambian cuando se coloca un dedo humano sobre el vidrio. Gracias a la cubierta de vidrio, esta tecnología es muy duradera y la función táctil no se ve afectada incluso si el vidrio está rayado. Ofrece un rendimiento de imagen perfecto y funciona con dedos humanos (también con guantes de látex) y lápiz óptico.



**Protección de espuma**

Un acabado de espuma (8 mm) alrededor del monitor garantiza una integración perfecta y una protección óptima contra el polvo.

## 01 CARACTERÍSTICAS DE LA PANTALLA

Diseño	Open Frame
Diagonal	31.5", 80cm
Pantalla	VA, Anti-Glare coating
Resolución nativa	1920 x 1080 (2.1 megapixel Full HD)
Relación de aspecto	16:9
Brillo	500 cd/m <sup>2</sup>
Brillo	425 cd/m <sup>2</sup> con touch pantalla
Transmisión de luz	85%
Contraste estático	3000:1 con touch pantalla
Tiempo de respuesta (GTG)	8ms
Área de visualización	horizontal/vertical: 178°/178°, derecho/izquierdo: 89°/89°, arriba/abajo: 89°/89°
Soporte de Color	16.7mln 8bit
Sincronización horizontal	30 - 68kHz
Área de visualización h x v	698.4 x 392.8mm, 27.5 x 15.5"
Pixel pitch	0.3637mm
Bisel color y acabado	negro
Uso recomendado	retail

## 02 TÁCTILIDAD

Tecnología Touchscreen	proyectiva capacitiva
Puntos de contacto	30 (HID, solo son el adecuado SO)
Precisión táctil	+ - 2mm
Método táctil	dedo, guante (latex), lápiz capacitivo
Touch interface	USB
Sistemas operativos compatibles	All iiyama monitors are Plug & Play and compatible with Windows and Linux. For details regarding the supported OS for the touch models, please refer to the driver instruction file available in the downloads section.
Contacto a traves de cristal	6mm

## 03 INTERFACES / CONECTORES / CONTROLADORES

Conector de entrada analógica	VGA x1
Conector de entrada digital	HDMI x1 DisplayPort x1
HDCP	si

## 04 CARACTERÍSTICAS

Extra	contacto a traves de vidrio, revestimiento antirreflejo
Modo kiosko	si
Opratividad	24/7
Dureza del vidrio	6H
prueba de caída de bola	si
Prueba de impacto	IK-7
Protección contra el agua y el polvo	IP65 (front)
Carcasa (bisel)	metal

Junta hermética	si
Bloqueo de teclas OSD	si

## 05 GENERAL

OSD idioma	EN, DE, FR, ES, IT, CN, JP
Controles	Menú, Desplazarse hacia arriba/Brillo, Desplazarse hacia abajo/contrasto, Seleccionar, Alimentación
Los controles de usuario	contraste, brillo, ajuste automático, Posición H., Posición V., dimensión H., preciso, Posición H. OSD, Posición V. OSD, tiempo de OSD agotado, reiniciar, selección de entrada, idioma OSD, temp. de color
Plug&Play	DDC2B

## 06 ASPECTOS MECÁNICOS

Orientación	Horizontal, vertical
Diseño sin ventiladores	si
Montaje VESA	200 x 200mm
Sistema de gestión de cables	cable cover
Rango de temperatura de funcionamiento	0°C - 40°C
Rango de temperatura de almacenamiento	- 20°C - 60°C
MTBF	50000 horas

## 07 ACCESSORIES INCLUDED

Cable	de alimentación, USB, HDMI
Guía	guía de inicio rápido, guía de seguridad
Tapa de cables	si

## 08 GESTIÓN DE ENERGÍA

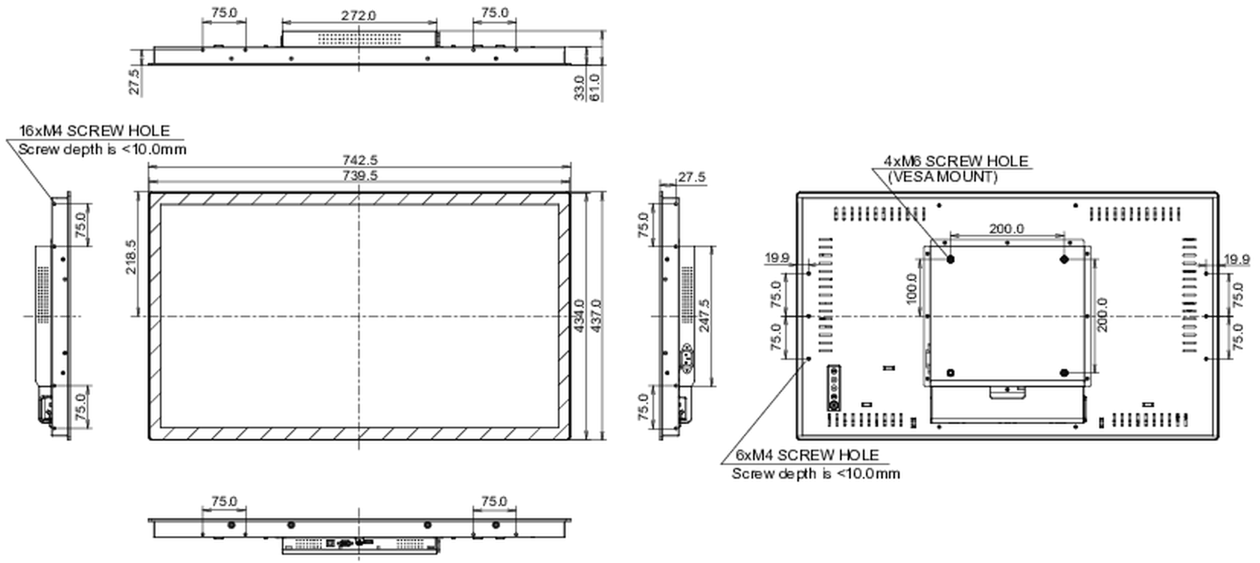
Unidad de fuente de alimentación	interno
Fuente de alimentación	AC 100 - 240V, 50/60Hz
Gestión de energía	32W typical, Modo en espera 1.5W, Modo apagado 0.3W

## 09 SOSTENIBILIDAD

Clase de eficiencia energética (Regulation (EU) 2017/1369)	F
REACH SVHC	por encima de 0.1% de plomo

## 10 DIMENSIONES / PESO

Producto dimensiones W x H x D	745.5 x 437 x 61mm
Dimensiones de la caja (ancho x alto x fondo)	890 x 630 x 155mm
Peso (sin caja)	10kg
Peso (con caja)	12.85kg
Código EAN	4948570123674



All trademarks and registered trademarks acknowledged. E & O E. Specification subject to change without notice. All LCD's comply with ISO-9241-307:2008 in connection with pixel defects.

© IYAMA CORPORATION. ALL RIGHTS RESERVED