

55" Višenamenski PCAP interaktivni ekran inspirisan tehnologijom i dizajniran za kreativne prostore i deljenje

Uživajte u interaktivnom sveobuhvatnom ekranu koji kombinuje najbolje u PCAP tehnologiji dodirnog ekrana, nudeći svestranost i slobodu Android OS-a, koji se lako prilagođava vašim potrebama instaliranjem aplikacija direktno na njega. Nudi moćno, ali fleksibilno korisničko iskustvo, podstičući kreativnu komunikaciju uz prednosti bezbednog ekrana osetljivog na dodir kojim se može kontrolisati.



Prefinjeni stakleni dizajn od ivice do ivice TF4339AS-B1AG je pogodan za integraciju u veliki izbor okruženja gde su potrebni uglašeni dizajn i funkcionalnost, kao što su prostori za druženje u modernom kancelarijskom prostoru, maloprodajne prodavnice i kiosci.

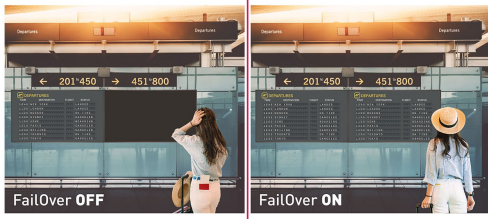
Ugrađeni [iiSignage²](#) CMS (sistem za upravljanje sadržajem) vam daje potpunu kontrolu nad vašim porukama i oglašavanjem, na daljinu i bezbedno. Aplikacija [EShare](#) vam omogućava da unesete ideje bez napora i efikasnu saradnju u vaše preduzeće ili školu. Možete početi da delite WIFI lakše nego ikada ranije; dok funkcija FailOver osigurava da se vaš sadržaj uvek aktivno prikazuje kroz vaš izbor ulaza

Za lakšu integraciju, TF4339AS-B1AG može biti opremljen opcionim spoljnim nosačima za montiranje ([OMK4-2](#)).



Android OS

Zahvaljujući Android operativnom sistemu, možete lako prilagoditi displej svojim potrebama instaliranjem aplikacija direktno na njega.

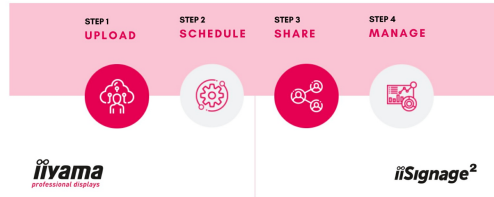


Signal FailOver

FailOver je funkcija koja automatski otkriva izvore ulaza. Kada nema signala na podrazumevanom ulazu, automatski će se prebaciti na sledeći dostupni ulaz. FailOver omogućava klijentima da daju prioritet brojnim unosima (uključujući pretraživač, Media Player i Custom) i osigurava da se vaš sadržaj uvek aktivno prikazuje, obezbeđujući aktivan sadržaj u svakom trenutku.

4 SIMPLE STEPS

TO REACH YOUR AUDIENCE



iiSignage²

iiSignage² je naša platforma za upravljanje sadržajem digitalnog oglašavanja koja lako prikazuje i kontroliše vaš sadržaj i upravlja vašim ekranima. Sistem za upravljanje sadržajem (CMS) vam daje potpunu kontrolu nad vašim porukama i oglašavanjem bezbedno i na daljinu.



Dodir preko zaštitnog stakla

Ekran osetljiv na dodir deluje pravo kroz staklo i može pretvoriti staklene površine u interaktivni ekran osetljiv na dodir. Možete ga koristiti u izlogu, kancelariji, u trgovinama kao POS terminal ili u restoranima.

01 KARAKTERISTIKE EKRANA

Dizajn	Staklo od ivice do ivice, Otvoreni okvir
Dijagonala	54.6", 139cm
Panel	IPS LED, AG coated glass, mat završna obrada
Osnovna rezolucija	3840 x 2160 @60Hz (8.3 megapixel 4K UHD)
Osnovna rezolucija	60Hz
Format ekrana	16:9
Osvetljenje	500 cd/m ²
Osvetljenje	435 cd/m ² sa dodirrom
Propusnost svetla	87%
Statički kontrast	1200:1
Vreme odziva (GTG)	8ms
Zona gledanja	horizontalno/vertikalno: 178°/178°, desno/levo: 89°/89°, gore/dole: 89°/89°
Podržane boje	1.07G (8 Bits+FRC) (72% NTSC)
Horizontalna sinhronizacija	28 - 160KHz
Vidljiva površina Š x V	1209.6 x 680.4mm, 47.6 x 26.8"
Širina okvira (stranice, vrh, dno)	30mm, 30mm, 30mm
Razmak piksela	0.315mm
Boja okvra	crna, mat

02 TOUCH

Touch tehnologija	vezan PCAP
Tačke dodira	40
Preciznost dodira	+/- 2.5mm
Način dodira	olovka, prst, rukavica (lateks)
Interfejs dodira	USB
Podržani operativni sistemi	Svi iiyama monitori su Plug & Play kompatibilni sa Windows Linux operativnim sistemima. Detalje o podržanom OS-u za modele osetljive na dodir potražite u odjeljku za preuzimanje u uputstvima za instalaciju drajvera.
Kroz staklo	6mm
Odbijanje dlana	da

03 KONEKTORI / KONTROLE

Ulaz digitalnog signala	HDMI x2 (2.0, max. 3840x2160 @60Hz) DisplayPort x1 (1.2, max. 3840x2160 @60Hz)
Kontrolni ulaz	RS-232c x1 (Get/Set Command) RJ45 (LAN) x1 (Control and Internet)
Audio izlaz	Mini konektor x1 Zvučnici 2 x 10W

HDCP	2.2
USB portovi	x2 (2.0 x2 (Type A))

04 KARAKTERISTIKE

Integrirani softver	Android 11 OS, iiSignage ² , EShare, FailOver
Hardver	CPU: A73*4+A53*4, GPU: G52 MP8, RAM: 4GB, ROM: 32GB
Dodatno	ručke, dodirno staklo
Kiosk mod	da
Maksimalno neprekidno radno vreme	24/7
Protiv zadržavanja slike	da
Debljina stakla	4mm
Tvrdoća stakla	3H
60950 test udara	da
Zaštita od vode i prašine	IP65 (prednja strana)
Kućište (okvir)	metal
Zaključavanje OSD tastera	da
Zaključavanje daljinskog upravljača	da

05 OPŠTE

OSD jezici	EN, DE, FR, ES, IT, RU, CZ, NL, PL, SV, FI, DA, NB
Kontrolni tasteri	power, menu, exit, up, down
Korisničke kontrole	slika (osvetljenost, kontrast, oštrina, nivo pozadi, nijansa, boja, smanjenje šuma, izbor gama, slabo plavo svetlo, temp. boje, kontrola boje, overscan, resetovanje slike), ekran (režim zumiranja, prilagođeni zum, resetovanje ekrana), audio (balans, visoki tonovi, bas, jačina zvuka, audio izlaz (linijski), maks. jačina, min. jačina zvuka, utišavanje, resetovanje zvuka, sinhronizacija audio izlaza, podešavanje zvučnika), konfiguracija 1 (Android pokretač, uključeno stanje, zaključavanje dodirnom , Režim dodira, režim miša, čuvanje na panelu, RS232 rutiranje, pokretanje na izvoru, VOL, resetovanje konf. 1, fabrička podešavanja), konfiguracija 2 (OSD timeout, OSD H pozicija, OSD V pozicija, rotacija sistema, info OSD, logo i animacija, podešavanje logotipa, podešavanje animacije, ID monitora, informacije o monitoru, HDMI verzija, resetovanje konf. 2), napredne opcije (režim kioska, bočna traka, slika bez signala, motorizovano postolje, IR kontrola, LED svetlo za napajanje, ventilator, tajmer za isključivanje, raspored, HDMI sa jednom žicom, HDMI sa jednom isključenom žicom, prelazak na grešku, jezik, transparentnost OSD-a, ušteda energije, resetovanje naprednih opcija)
Plug&Play	DDC2B

06 MEHANIČKI

Orijentacija	pejzaž, portret, face-up
VESA montiranje	400 x 400mm
Nosač za mini PC	VESA 100 x 100, NUC INTEL
Opseg radne temperature	0°C - 40°C

Temperatura skladištenja - 20°C - 60°C

MTBF - Prosecno vreme izmedju kvarova 50000 sati (izuzimajući pozadinsko osvetljenje)

07 UKLJUČENI DODACI

Kablovi Strujni kabl (1.8m), USB (1.8m), HDMI (1.8m), DP (1.8m)

Upustva kratko uputstvo, bezbednosni vodič

Poklopac kabla da

Daljinski upravljač da (baterije uključene)

08 UPRAVLJANJE NAPAJANJEM

Napajanje interna

Potrošnja energije % 1W tipično, 0.5W stand by, 0.3W isključen

09 ODRŽIVOST

Propisi CB, CE, TÜV-Bauart, EAC, RoHS podrška, ErP, WEEE, REACH, UKCA, cTUVus

REACH SVHC iznad 0.1%: Olova

10 DIMENZIJE / TEŽINA

Dimenzije proizvoda 1274 x 744.8 x 65.2mm
Š x V x D

Dimenzije kutije Š x V x D 1428 x 894 x 185mm

Težina (bez kutije) 39.6kg

Težina (sa kutijom) 47.2kg

EAN kod 4948570123896

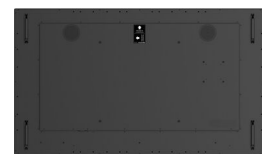
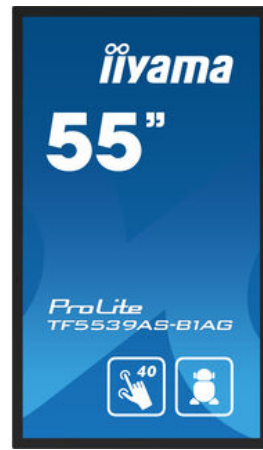
11 KOMPATIBILNI DODACI

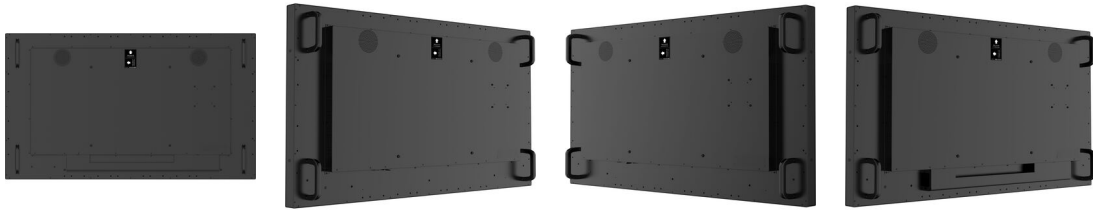
Nosači / Stalci / Ručke [OMK4-2](#), [MD-WLIFT2031-W1](#), [MD-CAR2031-B1](#)

12 POVEZANE INFORMACIJE

Seriya proizvoda [ProLite TF5039AS-B1AG](#), [ProLite TF4339AS-B1AG](#), [ProLite TF3239AS-B1AG](#)

Povezani prizvodi [MD 052B2000](#), [MD-WM4040](#)





All trademarks and registered trademarks acknowledged. E & O E. Specification subject to change without notice. All LCD's comply with ISO-9241-307:2008 in connection with pixel defects. © **IYAMA CORPORATION. ALL RIGHTS RESERVED**