

Schermo interattivo PCAP 55" All-in-One ispirato alla tecnologia e progettato per spazi creativi e per la condivisione

Godetevi uno schermo interattivo All-in-One che combina il meglio della tecnologia touchscreen PCAP, offrendo la versatilità e la libertà del sistema operativo Android, facilmente personalizzabile in base alle vostre esigenze installando applicazioni direttamente su di esso. Offre un'esperienza utente potente ma flessibile, promuovendo la comunicazione creativa con i vantaggi di uno schermo tattile sicuro e controllabile.



Il raffinato design in vetro edge-to-edge del TF5539AS-B1AG si presta all'integrazione in una vasta gamma di ambienti in cui è necessario un design elegante e funzionale, come gli spazi Huddle negli uffici moderni, negozi al dettaglio e chioschi.

Il [CMS iiSignage²](#) (Sistema di Gestione dei Contenuti) integrato vi offre un controllo totale dei vostri messaggi e pubblicità, in modo remoto e sicuro. L'App [L'App EShare](#) vi consente di portare l'ideazione senza sforzo e la collaborazione efficiente nella vostra azienda o scuola. Potete iniziare a condividere in modalità wireless più facilmente che mai, mentre la funzione Signal FailOver assicura che i vostri contenuti siano sempre visualizzati attivamente attraverso gli ingressi scelti.

Per facilitare l'integrazione, il TF5539AS-B1AG può essere equipaggiato con supporti di montaggio esterni opzionali ([OMK4-2](#)).



Android OS

Grazie al sistema operativo Android, è possibile personalizzare facilmente il display in base alle proprie esigenze installandovi direttamente le applicazioni.

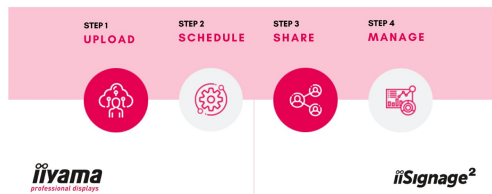


Signal FailOver

FailOver è una funzione che rileva automaticamente le fonti di ingresso. Se non è presente alcun segnale all'ingresso predefinito, l'apparecchio passa automaticamente all'ingresso disponibile più vicino. FailOver consente al cliente di assegnare priorità a una serie di input (tra cui browser, lettore multimediale e Custom) e assicura che i suoi contenuti siano sempre visualizzati in modo attivo.

4 SIMPLE STEPS

TO REACH YOUR AUDIENCE



iiSignage²

iiSignage² è la nostra piattaforma di gestione dei contenuti per la segnaletica digitale, che può essere utilizzata per visualizzare e controllare facilmente i contenuti e gestire in modo sicuro i display iiyama. Il sistema di gestione dei contenuti (CMS) vi offre il controllo totale dei vostri messaggi e della pubblicità, che potete gestire da remoto, in modo semplice e sicuro.



Tocco attraverso vetro

La funzione retrovetrina o attraverso vetro rende le superfici di vetro un display interattivo. Per uso retrovetrina, agenzie immobiliari, POS, e ristoranti.

SPECIFICHE

01 CARATTERISTICHE DISPLAY

Design	Edge to edge glass, Open Frame
Diagonale	54.6", 139cm
Pannello	IPS LED, trattamento vetro AG, finitura opaca
Risoluzione nativa	3840 x 2160 @60Hz (8.3 megapixel 4K UHD)
Format	16:9
Luminosità	500 cd/m ²
Luminosità	435 cd/m ² con touch
Trasmissione luce	87%
Contrasto statico	1200:1
Tempo di risposta (GTG)	8ms
Angolo di visione	orizzontale/verticale: 178°/178°, sinistra/destro 89°/89°, alto/giù: 89°/89°
Supporta colore	1.07G (8 Bits+FRC) (72% NTSC)
Siincronizzazione orizzontale	28 - 160kHz
Angolo di visione L x H	1209.6 x 680.4mm, 47.6 x 26.8"
Spessore cornice (laterale,sopra, sotto)	30mm, 30mm, 30mm
Pixel pitch	0.315mm
cornice colore e finitura	nero, opaca

02 TOUCH

Tecnologia touchscreen	bonded PCAP
Punti tocco	40
Precisione Touch	+/- 2.5mm
Modalità tocco	penna, dito, guanto (latex)
Touch interface	USB
Sistema operativo supportato	Tutti i monitor iiyama sono Plug & Play e compatibili con Windows e Linux. Per ulteriori dettagli riguardo i sistemi operativi supportati per i modelli Touch, fare riferimento ai driver disponibili nella sezione Download.
Attraverso il vetro	6mm
Palm rejection	si

03 INTERFACCE / CONNETTORI / CONTROLLI

Connettore ingresso digitale	HDMI x2 (2.0, max. 3840x2160 @60Hz) DisplayPort x1 (1.2, max. 3840x2160 @60Hz)
Monitor controlli ingresso	RS-232c x1 (Per funzioni di comando) RJ45 (LAN) x1 (Controllo e internet)

Audio uscita	Mini jack x1 Altoparlanti 2 x 10W
HDCP	2.2
USB ports	x2 (2.0 x2 (Type A))

04 CARATTERISTICHE SPECIALI

Software integrato	Android 11 OS, iiSignage ² , EShare, FailOver
Hardware	CPU: A73*4+A53*4, GPU: G52 MP8, RAM: 4GB, ROM: 32GB
Extra	maniglie, tocco attraverso vetro
Modalità kiosk	si
Tempo massimo di funzionamento non-stop	24/7
Immagini statiche	si
Spessore vetro	4mm
Resistenza vetro	3H
60950 Ball drop test	si
Protezione ad acqua e polvere	IP65 (front)
Involucro (cornice)	metal
Blocco OSD	si
Blocco telecomando	si

05 GENERALE

Lingua OSD	EN, DE, FR, ES, IT, RU, CZ, NL, PL, SV, FI, DA, NB
Pulsanti controllo	Accensione
Controllo utente	immagine (luminosità, contrasto, nitidezza, livello di retroilluminazione, tonalità, colore, riduzione del rumore, selezione gamma, luce blu bassa, temperatura colore, controllo colore, overscan, reset immagine), schermo (modalità zoom, zoom personalizzato, reset schermo), audio (bilanciamento, altezza, bassi, volume, uscita audio (linea out), volume massimo, volume minimo, silenziatore, reset audio, sincronizzazione uscita audio, impostazioni altoparlanti), configurazione 1 (launcher Android, stato di accensione, blocco touch, modalità touch, modalità mouse, risparmio pannello, routing RS232, avvio su sorgente, WOL, reset conf.1, ripristino predefinito), configurazione 2 (timeout OSD, posizione OSD H, posizione OSD V, rotazione sistema, OSD informazioni, logo e animazione, impostazioni logo, impostazioni animazione, ID monitor, informazioni monitor, versione HDMI, reset conf. 2), opzioni avanzate (modalità chiosco, barra laterale, immagine senza segnale, supporto motorizzato, controllo IR, luce LED di alimentazione, ventola, timer spegnimento, programma, HDMI con un solo cavo, HDMI con un solo cavo disattivato, failover, lingua, trasparenza OSD, risparmio energetico, reset opzioni avanzate)
Plug&Play	DDC2B

06 MECCANICA

Orientamento	orizzontale, verticale, face-up
Montaggio VESA	400 x 400mm
Mini PC mount	VESA 100 x 100, NUC INTEL
Range temperatura operativa	0°C - 40°C

**Range temperatura
stoccaggio** - 20°C - 60°C

MTBF 50000 ora (esclusa retroilluminazione)

07 ACCESSORI INCLUSI

Cavo di alimentazione (1.8m), USB (1.8m), HDMI (1.8m), DP (1.8m)

Guida guida rapida, guida di sicurezza

Copertura cavi si

controllo remoto si (batterie incluse)

08 ALIMENTAZIONE

**Unità di
alimentazione** interno

Alimentazione AC 100 - 240V, 50/60Hz

Consumo energia 139W tipico, 0.5W stand by, 0.3W spento

09 SOSTENIBILITA'

Norme CB, CE, TÜV-Bauart, EAC, RoHS support, ErP, WEEE, REACH, UKCA, cTUVus

REACH SVHC sopra 0.1%: Piombo

10 DIMENSIONI / PESO

**Prodotti dimensioni L
x H x P** 1274 x 744.8 x 65.2mm

**Box dimensioni L x H
x P** 1428 x 894 x 185mm

Peso (netto) 39.6kg

Peso (lordo) 47.2kg

EAN code 4948570123896

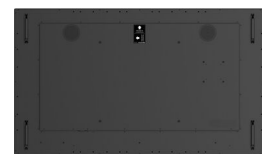
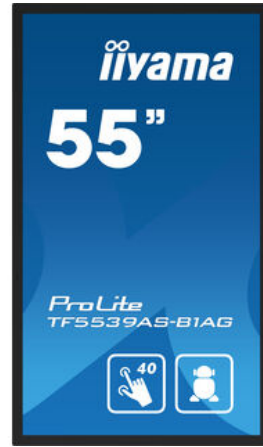
11 ACCESSORI COMPATIBILI

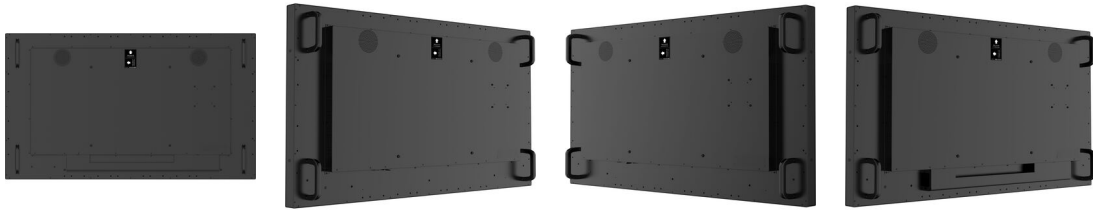
**Supporti / Piedi /
Staffe** [OMK4-2](#), [MD-WLIFT2031-W1](#), [MD-CAR2031-B1](#)

12 INFORMAZIONI CONNESSE

Serie prodotto [ProLite TF5039AS-B1AG](#), [ProLite TF4339AS-B1AG](#), [ProLite TF3239AS-B1AG](#)

Prodotti correlati [MD 052B2000](#), [MD-WM4040](#)





Tutti i marchi e i marchi registrati citati. E & O E. Specifiche soggette a modifiche senza preavviso. Tutti i display LCD è conforme alla norma ISO-9241-307:2008 in connessione con difetti dei pixel. © IYAMA CORPORATION. ALL RIGHTS RESERVED