

## Écran interactif PCAP 55" tout-en-un inspiré par la technologie et conçu pour les espaces créatifs et le partage

Profitez d'un écran interactif PCAP tout-en-un qui combine le meilleur de la technologie d'écran tactile PCAP, offrant la polyvalence et la liberté d'Android OS, facilement personnalisable selon vos besoins en installant des applications directement dessus. L'écran offrant une expérience utilisateur puissante mais flexible, favorisant une communication créative avec les avantages d'un écran tactile sécurisé et contrôlable. Le fonction tactile au travers de verre garantit une réponse tactile fluide.



Le design raffiné avec verre bord à bord du TF5539AS-B1AG se prête à l'intégration dans une grande variété d'environnements où un design soigné et de la fonctionnalité sont nécessaires, comme les huddle rooms dans les petits espaces, la vente en boutique et les kiosques.

Le système [iiSignage<sup>2</sup> CMS](#) (Content Management System) intégré vous permet de contrôler totalement votre message et votre publicité à distance et en toute sécurité. Avec [l'application EShare](#), vous apportez une idée sans effort et une collaboration efficace dans votre entreprise ou votre école. Vous pouvez commencer à partager sans fil plus facilement que jamais.

Pour faciliter l'intégration, le TF5539AS-B1AG peut être équipé de supports de montage externes en option ([OMK4-2](#)).



## Android OS

Grâce à Android OS, vous pouvez facilement personnaliser l'écran selon vos besoins en y installant des applications directement.

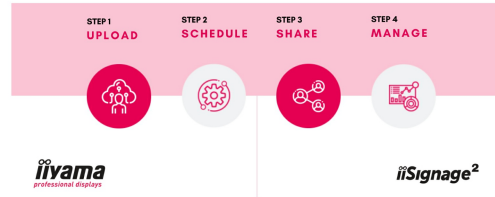


## Signal FailOver

FailOver est une fonction qui détecte automatiquement les sources d'entrée. Lorsqu'il n'y a pas de signal sur l'entrée par défaut, il passera automatiquement à la prochaine entrée disponible. FailOver permet aux clients de hiérarchiser un certain nombre d'entrées (y compris le navigateur, le lecteur multimédia et personnalisé) et garantit que votre contenu est toujours affiché activement.

## 4 SIMPLE STEPS

TO REACH YOUR AUDIENCE



## iiSignage²

iiSignage² est notre plateforme de gestion de contenu d'affichage numérique pour afficher et contrôler facilement votre contenu et pour gérer vos affichages. Le logiciel de gestion de contenu (CMS) vous donne un contrôle total de vos messages et de votre publicité à distance et en toute sécurité.



## Toucher au travers de vitres

Cet écran tactile fonctionne directement à travers la vitre et peut transformer les surfaces de vitre en un écran tactile interactif. Utilisez-le sur les vitrines des magasins, dans les agences immobilières, pour les points de vente en magasins ou les restaurants.

## LES SPÉCIFICATIONS

### 01 CARACTÉRISTIQUES DE L'ÉCRAN

<b>Design</b>	Edge to edge glass, Open Frame
<b>Diagonale</b>	54.6", 139cm
<b>Matrice</b>	IPS LED, verre avec revêtement AG, finition mate
<b>Résolution native</b>	3840 x 2160 @60Hz (8.3 megapixel 4K UHD)
<b>Le ratio d'aspect</b>	16:9
<b>Luminosité</b>	500 cd/m <sup>2</sup>
<b>Luminosité</b>	435 cd/m <sup>2</sup> avec l'écran tactile
<b>Transparence de la lumière</b>	87%
<b>Contraste</b>	1200:1
<b>Temps de réponse (GTG)</b>	8ms
<b>Angle de vision</b>	horizontal/vertical: 178°/178°, droit/gauche: 89°/89°, en avant/en arrière: 89°/89°
<b>Couleurs supportées</b>	1.07G (8 Bits+FRC) (72% NTSC)
<b>Fréquence horizontale</b>	28 - 160kHz
<b>Surface de travail H x L</b>	1209.6 x 680.4mm, 47.6 x 26.8"
<b>Largeur Cadre (côtés, haut, bas)</b>	30mm, 30mm, 30mm
<b>Taille du pixel</b>	0.315mm
<b>Couleur du cadre et finition</b>	noir, mate

### 02 TACTILE

<b>Technologie tactile</b>	bonded PCAP
<b>Points de contact</b>	40
<b>Précision fonction tactile</b>	+/- 2.5mm
<b>Méthode tactile</b>	stylet, doigt, gant (latex)
<b>Interface tactile</b>	USB
<b>Systèmes d'exploitations compatibles</b>	Tous les Moniteurs Iiyama sont compatibles "Plug & Play" sous Windows ou LINUX. Pour plus de détails sur les modèles tactiles compatibles avec les OS supportés, merci de vous référer au fichier des instructions du pilote disponible dans la rubrique "Téléchargement".
<b>Contact au travers de la vitre</b>	6mm
<b>Interférence de la paume</b>	oui

### 03 PORTS ET CONNECTEURS

<b>Entrée signal digital</b>	HDMI x2 (2.0, max. 3840x2160 @60Hz) DisplayPort x1 (1.2, max. 3840x2160 @60Hz)
------------------------------	---

<b>Entrées de contrôle du moniteur</b>	RS-232c x1 (Fonction Commande Obtenir/Régler) RJ45 (LAN) x1 (Control and Internet)
<b>Sorties Audio</b>	Mini jack x1 Haut-parleurs 2 x 10W
<b>HDCP</b>	2.2
<b>Ports USB</b>	x2 (2.0 x2 (Type A))

## 04 CARACTERISTIQUES

<b>Logiciel intégré</b>	Android 11 OS, iiSignage <sup>2</sup> , EShare, FailOver
<b>Matériel</b>	CPU: A73*4+A53*4, GPU: G52 MP8, RAM: 4GB, ROM: 32GB
<b>Extra</b>	poignées, Toucher au travers de vitres
<b>Mode Kiosk</b>	oui
<b>Durée maximum d'utilisation en discontinue</b>	24/7
<b>Anti rétention d'image</b>	oui
<b>Epaisseur du verre</b>	4mm
<b>Dûreté du verre</b>	3H
<b>60950-1 l'essai de chute de bille</b>	oui
<b>Protection contre l'eau et la poussière</b>	IP65 (front)
<b>Matière du cadre</b>	metal
<b>Blocage OSD</b>	oui
<b>Blocage contrôle à distance</b>	oui

## 05 GENERAL

<b>Langues OSD</b>	EN, DE, FR, ES, IT, RU, CZ, NL, PL, SV, FI, DA, NB
<b>Boutons de contrôle</b>	Alimentation
<b>Paramètres réglables</b>	image (luminosité, contraste, netteté, niveau de rétroéclairage, teinte, couleur, réduction de bruit, sélection gamma, lumière bleue faible, température de couleur, contrôle des couleurs, overscan, réinitialisation image), écran (mode zoom, zoom personnalisé, réinitialisation écran), audio (balance, aigus, basses, volume, sortie audio (ligne out), volume max., volume min., sourdine, réinitialisation audio, synchronisation sortie audio, paramètres haut-parleurs), configuration 1 (launcher Android, état de mise en marche, verrouillage tactile, mode tactile, mode souris, économie panneau, routage RS232, démarrage sur source, WOL, réinitialisation conf. 1, réinitialisation usine), configuration 2 (délai OSD, position H OSD, position V OSD, rotation système, OSD d'information, logo et animation, réglage logo, réglage animation, ID du moniteur, info moniteur, version HDMI, réinitialisation conf. 2), options avancées (mode kiosque, barre latérale, image sans signal, support motorisé, commande IR, témoin LED d'alimentation, ventilateur, minuterie d'arrêt, planification, HDMI avec un câble, HDMI avec un câble désactivé, failover, langue, transparence OSD, économie d'énergie, réinitialisation options avancées)
<b>Plug&amp;Play</b>	DDC2B

## 06 MECANIQUE

<b>Orientation</b>	paysage, portrait, installation à plat
--------------------	--

<b>Montage VESA</b>	400 x 400mm
<b>Fixation pour Mini PC</b>	VESA 100 x 100, NUC INTEL
<b>Température d'utilisation</b>	0°C - 40°C
<b>Température de stockage</b>	- 20°C - 60°C
<b>MTBF</b>	50000 heures (sauf rétro-éclairage)

## 07 ACCESSOIRES INCLUS

<b>Câbles</b>	câble d'alimentation (1.8m), USB (1.8m), HDMI (1.8m), DP (1.8m)
<b>Guides</b>	guide démarrage rapide, guide de sécurité
<b>Couvre câbles</b>	oui
<b>Télécommande</b>	oui (batteries inclus)

## 08 GESTION DE L'ÉNERGIE

<b>Bloc d'alimentation</b>	interne
<b>Alimentation</b>	AC 100 - 240V, 50/60Hz
<b>Gestion d'alimentation</b>	139W typique, 0.5W en veille, 0.3W éteint

## 09 NORMES

<b>Certifications</b>	CB, CE, TÜV-Bauart, EAC, RoHS support, ErP, WEEE, REACH, UKCA, cTUVus
<b>REACH SVHC</b>	au dessus de 0.1% de plomb

## 10 DIMENSIONS / POIDS

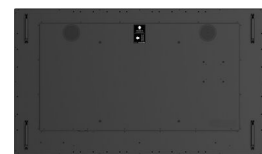
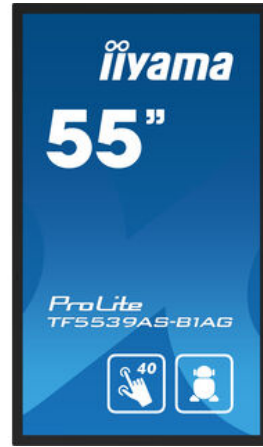
<b>Dimensions produit L x H x P</b>	1274 x 744.8 x 65.2mm
<b>Dimensions de la boîte L x H x P</b>	1428 x 894 x 185mm
<b>Poids (sans boîte)</b>	39.6kg
<b>Poids (avec boîte)</b>	47.2kg
<b>Code EAN</b>	4948570123896

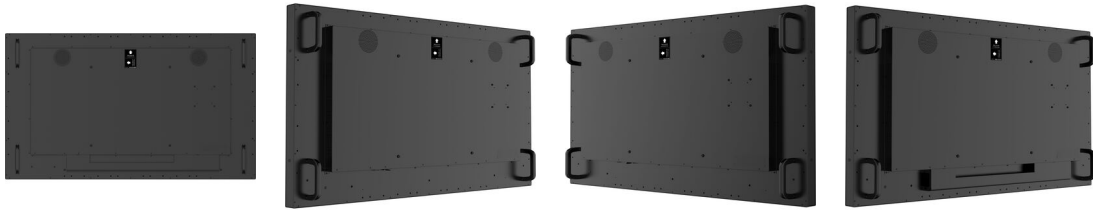
## 11 ACCESSOIRES COMPATIBLES

**Supports / Pieds / Brackets** [OMK4-2](#), [MD-WLIFT2031-W1](#), [MD-CAR2031-B1](#)

## 12 INFORMATIONS COMPLEMENTAIRES

<b>Gammes de produit</b>	<a href="#">ProLite TF5039AS-B1AG</a> , <a href="#">ProLite TF4339AS-B1AG</a> , <a href="#">ProLite TF3239AS-B1AG</a>
<b>Produits assimilés</b>	<a href="#">MD 052B2000</a> , <a href="#">MD-WM4040</a>





Toutes les marques nommées sur ce site sont des marques déposées. iiyama ne pourra être tenu responsable d'éventuelles erreurs ou omissions contenues sur ce site. Tous les écrans LCD iiyama sont conformes à la norme ISO-9241-307:2008 pour ce qui concerne les défauts de pixel. © Iiyama Corporation. ALL RIGHTS RESERVED