

43" interaktywny monitor PCAP All-in-One, zaprojektowany z myślą o kreatywnych przestrzeniach i pracy zespołowej



Ciesz się interaktywnym wyświetlaczem All-in-One, który łączy najlepsze cechy technologii ekranu dotykowego PCAP i wszechstronność oraz swobodę systemu Android. Możesz go łatwo dostosować do swoich potrzeb, instalując bezpośrednio na nim wybrane aplikacje.

Stylowy, bezramkowy szklany design modelu TF4339AS-B1AG sprawia, że idealnie nadaje się do integracji w różnych środowiskach, gdzie potrzebne są elegancki wygląd i funkcjonalność, takich jak przestrzenie spotkań w nowoczesnych biurach, sklepy detaliczne i kioski.

Wbudowany system zarządzania treścią **iiSignage² CMS** (Content Management System) zapewnia pełną kontrolę nad komunikatami i reklamami, całkowicie zdalnie i bezpiecznie. Aplikacja **Aplikacja EShare** umożliwia łatwe tworzenie pomysłów i efektywną współpracę w biznesie lub edukacji. Bezprzewodowe udostępnianie treści jest łatwiejsze niż kiedykolwiek wcześniej. Funkcja FailOver zapewnia, że zawartość jest zawsze aktywnie wyświetlana za pośrednictwem wybranych wejść.

W celu ułatwienia integracji, TF4339AS-B1AG można wyposażyć w opcjonalne zewnętrzne wsporniki montażowe ([OMK4-3](#)).



Android OS

Dzięki systemowi Android możesz łatwo dostosować wyświetlacz do swoich potrzeb, instalując aplikacje bezpośrednio na niego.

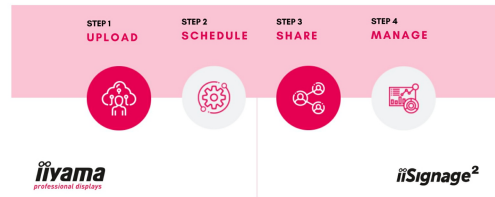


Dla handlu

Zaoferuj swoim klientom wciągające, interaktywne doświadczenia w rozdzielczości 4K. Pozwól im zapoznać się ze Twoją witryną lub skorzystaj z kreatywnych aplikacji, które zabiorą klientów we wspólną podróż z Twoją marką. Dzięki możliwości instalacji w poziomie lub pionie, gwarancji działania 24/7, wbudowanym Android i MediaPlayer, ekrany z serii 62 są jednymi z najbardziej elastycznych rozwiązań, które idealnie sprawdzą się w handlu i interaktywnej komunikacji.

4 SIMPLE STEPS

TO REACH YOUR AUDIENCE



iiSignage²

iiSignage² to nasza platforma do zarządzania treściami digital signage, która umożliwia ich łatwą prezentację oraz bezpieczne zarządzanie wyświetlaczami. System do zarządzania treścią (CMS) daje Ci całkowitą kontrolę nad reklamą i wyświetlanym przekazem, w sposób całkowicie zdalny i bezpieczny.



Przestrzenie typu Huddle

Zamień małe sale konferencyjne w efektywne przestrzenie do współpracy, korzystając z wbudowanych aplikacji, takich jak system operacyjny Android, EShare i Whiteboard. Dzięki aplikacji EShare możesz udostępniać, przysyłać strumieniowo i edytować treści z dowolnego urządzenia bezpośrednio na ekranie i przekształcić spotkania zespołu w szybką i bezproblemową sesję interaktywną. System operacyjny Android gwarantuje, że możesz łatwo dostosować wyświetlacz do swoich potrzeb, instalując na nim dowolne aplikacje.

SPECYFIKACJA

01 OBRAZ

Wygląd	Edge to edge glass, Open Frame
Przekątna	42.5", 108cm
Panel	IPS LED, powłoka szklana AG, matowe wykończenie, haze 25%
Rozdzielczość fizyczna	3840 x 2160 @60Hz (8.3 megapixel 4K UHD)
Format obrazu	16:9
Jasność	500 cd/m ²
Przepuszczalność światła	87%
Kontrast statyczny	1200:1
Czas reakcji (GTG)	8ms
Kąty widzenia	poziomo/pionowo: 178°/178°, prawo/lewo: 89°/89°, góra/dół: 89°/89°
Kolory	16.7mln 8bit (72% NTSC)
Synchronizacja pozioma	23 - 85kHz
Powierzchnia robocza szer. x wys.	941.2 x 529.4mm, 37 x 20.8"
Plamka	0.245mm
Obudowa	czarna, matowa

02 DOTYK

Technologia dotykowa	bonded PCAP
Punkty dotykowe	40 (HID, wymaga kompatybilnego systemu operacyjnego)
Dokładność dotyku	+/- 2.5mm
Dotyk wykonywany	stylusem, palcem, w rękawiczce (lateks)
Interfejs dotykowy	USB
Obsługiwane systemy operacyjne	Wszystkie monitory iiyama są Plug & Play i kompatybilne z systemami Windows i Linux. Szczegóły odnośnie wsparcia systemów operacyjnych przez monitory dotykowe znajdują się w pliku dostępnym w sekcji Do pobrania.
Through-Glass	6mm
Funkcja "palm rejection"	tak

03 INTERFEJSY / ZŁĄCZA / STEROWANIE

Cyfrowe wejścia sygnału	HDMI x2 (2.0, max. 3840x2160 @60Hz) DisplayPort x1 (1.2, max. 3840x2160 @60Hz)
Sterowanie	RS-232c x1 (Get/Set Command) RJ45 (LAN) x1 (Control and Internet)
Wyjścia audio	Mini jack x1 Wbudowane głośniki 2 x 10W
HDCP	2.2

Port USB x3 OUT (2.0 x1 (up Type B), 2.0 x2 (Type A))

04 WŁAŚCIWOŚCI

Zintegrowane oprogramowanie	Android 11 OS, iiSignage ² , EShare, FailOver
Hardware	CPU: A73*4+A53*4, GPU: G52 MP8, RAM: 4GB, ROM: 32GB
Ekstra	uchwyty, dotyk przez szkło, czujnik temperatury ze OSD sterowanym wentylatorem
Tryb kiosk	tak
Maksymalny czas pracy bez przerwy	24/7
Zapobieganie wypaleniu obrazu	tak
Grubość szkła	3mm
Twardość szkła	3H
60950 test spadającej piłki	tak
Odporność na kurz i wodę	IP54 (front)
Obudowa	metal
Blokada przycisków OSD	tak
Blokada pilota	tak

05 OGÓLNE

Języki menu OSD	EN, DE, FR, ES, IT, RU, CZ, NL, PL, SV, FI, DA, NB
Parametry regulowane	obraz (jasność, kontrast, ostrość, poziom podświetlenia, odcień, kolor, redukcja szumów, wybór gammy, niskie światło niebieskie, temperatura kolorów, kontrola kolorów, przesunięcie obrazu, reset obrazu), ekran (tryb zoom, niestandardowy zoom, reset ekranu), audio (balans, sopran, bas, głośność, wyjście audio (linia out), maks. głośność, min. głośność, wyciszenie, reset audio, synchronizacja wyjścia audio, ustawienia głośników), konfiguracja 1 (uruchamianie Androida, stan przełącznika, blokada dotyku, tryb dotykowy, tryb myszy, oszczędzanie panelu, routowanie RS232, uruchamianie na źródle, WOL, reset konf. 1, reset fabryczny), konfiguracja 2 (czas wygaszenia OSD, położenie OSD H, położenie OSD V, obrót systemu, OSD informacyjny, logo i animacja, ustawienia logo, ustawienia animacji, identyfikator monitora, informacje o monitorze, wersja HDMI, reset konf. 2), zaawansowane opcje (tryb kiosku, pasek boczny, obraz braku sygnału, stojak z napędem elektrycznym, sterowanie IR, dioda LED zasilania, wentylator, timer wyłączenia, harmonogram, HDMI z jednym kablem, HDMI z jednym kablem wyłączone, failover, język, przezroczystość OSD, oszczędzanie energii, reset zaawansowanych opcji).
Plug&Play	DDC2B

06 MECHANICZNE

Orientacja	pozioma, pionowa, face-up
Standard VESA	200 x 200mm
Mocowanie mini PC	VESA 100 x 100, NUC INTEL
Warunki pracy - temperatura	0°C - 40°C
Warunki składowania - temperatura	- 20°C - 60°C

MTBF	50000 godzin (wyłączając podświetlenie)
-------------	---

07 AKCESORIA W ZESTAWIE

Kable	zasilający (1.8m), USB (1.8m), DP (1.8m)
--------------	--

Instrukcje	skrótowa instrukcja obsługi, instrukcja bezpieczeństwa
-------------------	--

Ochrona na kable	tak
-------------------------	-----

Pilot	tak (baterie w zestawie)
--------------	--------------------------

08 ZARZĄDZANIE ENERGIĄ

Zasilacz	wewnętrzny
-----------------	------------

Zasilanie	AC 100 - 240V, 50/60Hz
------------------	------------------------

Zużycie energii	52.1W typowo, 0.5W stand by, 0.3W off mode
------------------------	--

09 ZRÓWNOWAŻONY ROZWÓJ

Certyfikaty	TCO Certified, CB, TÜV-Bauart, EAC, RoHS support, ErP, WEEE, REACH
--------------------	--

Klasa efektywności energetycznej (Regulation (EU) 2017/1369)	F
---	---

REACH SVHC	powyżej 0.1% ołowiu
-------------------	---------------------

10 WYMIARY / WAGA

Wymiary produktu szer. x wys. x gł.	997.2 x 585.4 x 63.4mm
--	------------------------

Wymiary pudła szer. x wys. x gł.	1105 x 712 x 157mm
---	--------------------

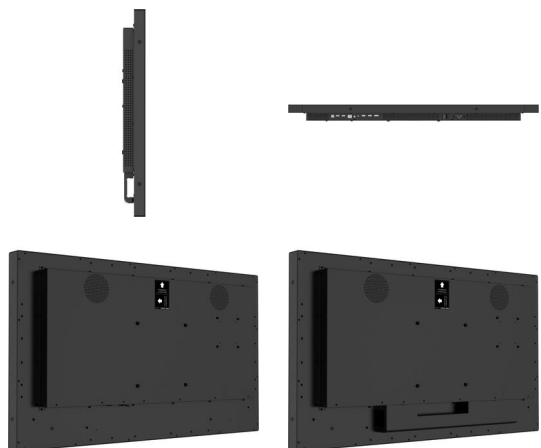
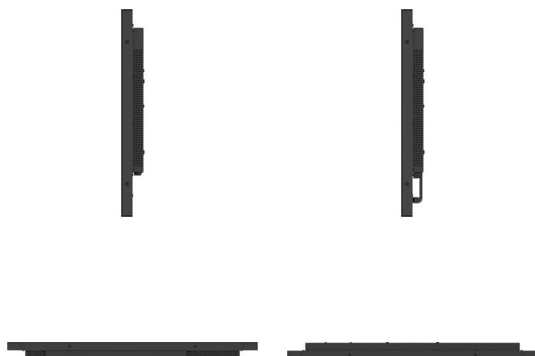
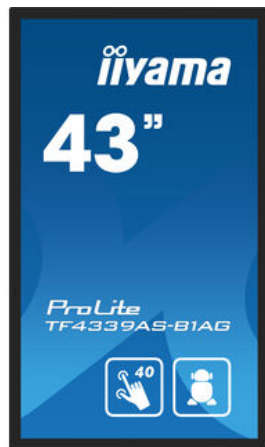
Waga (bez pudła)	22.1kg
-------------------------	--------

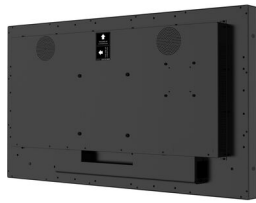
Waga (z pudłem)	27kg
------------------------	------

Kod EAN	4948570123872
----------------	---------------

11 KOMPATYBILNE AKCESORIA

Ramiona / Stojaki / Uchwyty	MD-WM2020 , MD-WLIFT2031-W1 , MD-CAR2031-B1
------------------------------------	---





Wszystkie znaki towarowe zastrzeżone. Pomyłki i wprowadzanie zmian zastrzeżone. Specyfikacje produktów mogą ulec zmianie bez wcześniejszego zawiadomienia. Wszystkie monitory LCD iiyama są zgodne z normą ISO-9241-307:2008 określającą liczbę i rodzaj defektów matrycy. © Iiyama Corporation. ALL RIGHTS RESERVED