

## 43" Alles-in-Één PCAP Interactieve display geïnspireerd door technologie en ontworpen voor creatieve ruimtes en het eenvoudig delen van content



Geniet van een alles-in-één interactieve display dat het beste in PCAP-Touchscreentechnologie combineert en de veelzijdigheid en vrijheid van Android OS biedt, én eenvoudig aan te passen aan uw behoeften door er rechtstreeks applicaties op te installeren. De display biedt een krachtige, maar flexibele gebruikerservaring, die creatieve communicatie bevordert met de voordelen van een veilig en bestuurbare Touchscreen. De Touch-Through-Glass-functie garandeert een naadloze en accurate Touch ervaring.

Het verfijnde edge-to-edge glas ontwerp van de TF4339AS-B1AG leent zich voor integratie in een grote verscheidenheid aan omgevingen waar design en functionaliteit nodig zijn, zoals huddle-ruimtes in de moderne kantoorruimte, winkels en kiosken.

De ingebouwde [iiSignage<sup>2</sup> CMS](#) (Content Management System) geeft u totale controle over uw content en advertenties op afstand en op een veilige manier. Met de [EShare-app](#) brengt u moeiteloze ideeënontwikkeling en efficiënte samenwerking in uw bedrijf of school. U kunt eenvoudiger dan ooit tevoren draadloos delen, terwijl de Signal Failover functie ervoor zorgt dat uw inhoud altijd actief wordt weergegeven via uw keuze van invoer.

Voor een gemakkelijke integratie kan de TF4339AS-B1AG worden uitgerust met optionele externe montagebeugels ([OMK4-3](#)).



## Android OS

Dankzij Android OS kunt u het scherm eenvoudig aanpassen aan uw behoeften door er rechtstreeks applicaties op te installeren.



## Retail Instalaties

De interactieve 4K-touchscreens zijn de sleutel tot meeslepende interactieve ervaringen bij het design van ruimtelijke winkels. Sta klanten toe om uw website daar en dan te verkennen, of laat ze zich bezighouden met een reeks creatieve of ervaringsgerichte toepassingen die u wilt hosten. De flexibiliteit van zowel landscape als portrait oriëntatie met ingebouwde 24/7 bediening Android en MediaPlayer maken de SERIE tot een van de meest aanpasbare touchscreen-oplossingen die er zijn.

## 4 SIMPLE STEPS

TO REACH YOUR AUDIENCE



## iiSignage<sup>2</sup>

iiSignage<sup>2</sup> is ons content management platform voor digital signage om eenvoudig uw content te tonen en te beheren en om uw displays op een veilige manier te beheren. De Content Management System (CMS) geeft u op afstand veilig volledige controle over uw berichten en advertenties.



## Huddle Spaces

Verander deze kleine vergaderruimten in nette samenwerkingsruimten door gebruik te maken van de ingebouwde applicaties zoals Android OS, EShare en Whiteboard, een selectie van intuïtieve en praktische tools die op onze PCAP interactieve touchscreens zijn geïnstalleerd. Met Android OS kunt u het scherm eenvoudig aanpassen door er applicaties rechtstreeks op te installeren. Met de EShare-app kun je content vanaf elk apparaat direct op het scherm delen, streamen en bewerken en je teamvergaderingen transformeren in een gemakkelijke, snelle en naadloze interactieve sessie.

## SPECIFICATIE

### 01 PANEEL EIGENSCHAPPEN

<b>Design</b>	Edge to edge glass, Open Frame
<b>Beelddiagonaal</b>	42.5", 108cm
<b>Paneel</b>	IPS LED, Anti Glare Glass, matte finish, haze 25%
<b>Resolutie</b>	3840 x 2160 @60Hz (8.3 megapixel 4K UHD)
<b>Beeldverhouding</b>	16:9
<b>Paneel helderheid</b>	500 cd/m <sup>2</sup>
<b>Licht overdracht</b>	87%
<b>Statisch contrast</b>	1200:1
<b>Reactietijd (GTG)</b>	8ms
<b>Inkijkhoek</b>	horizontaal/verticaal: 178°/178°, rechts/links: 89°/89°, naar boven/onder: 89°/89°
<b>Kleurondersteuning</b>	16.7mln 8bit (72% NTSC)
<b>Horizontale frequentie</b>	23 - 85kHz
<b>Zichtbaar formaat</b>	941.2 x 529.4mm, 37 x 20.8"
<b>Pixel pitch</b>	0.245mm
<b>Kleur behuizing en afwerking</b>	zwart, mat

### 02 TOUCH

<b>Touchscreen technologie</b>	bonded PCAP
<b>Touch punten</b>	40 (HID, alléén met ondersteunend besturingssysteem)
<b>Touch nauwkeurigheid</b>	+/- 2.5mm
<b>Touch methode</b>	stylus, vinger, handschoen (latex)
<b>Touch interface</b>	USB
<b>Ondersteunende operating systemen</b>	Alle iiyama monitoren zijn Plug & Play en compatibel met Windows en Linux. Voor details over het ondersteunende besturingssysteem voor onze touch-modellen, verwijzen wij u naar het driver instructiebestand in de download sectie.
<b>Through-Glass</b>	6mm
<b>Palm afwijzing</b>	ja

### 03 SIGNAALINGANGEN & CONNECTIVITEIT

<b>Digitale video ingang</b>	HDMI x2 (2.0, max. 3840x2160 @60Hz) DisplayPort x1 (1.2, max. 3840x2160 @60Hz)
<b>Besturing IN</b>	RS-232c x1 (Get/Set Command functie) RJ45 (LAN) x1 (Control and Internet)
<b>Audio uitgang</b>	Mini jack x1 Luidspreker 2 x 10W
<b>HDCP</b>	2.2
<b>USB poorten</b>	x3 OUT (2.0 x1 (up Type B), 2.0 x2 (Type A))

## 04 KENMERKEN

<b>Geïntegreerde software</b>	Android 11 OS, iiSignage <sup>2</sup> , EShare, FailOver
<b>Hardware</b>	CPU: A73*4+A53*4, GPU: G52 MP8, RAM: 4GB, ROM: 32GB
<b>Extra</b>	handgrepen, Touch Through-Glass, temperatuursensor met OSD ventilatorregeling
<b>Kiosk modus</b>	ja
<b>Max. continue bedrijfsduur</b>	24/7
<b>Anti-beeldretentie</b>	ja
<b>Glasdikte</b>	3mm
<b>Glas hardheidsgraad</b>	3H
<b>60950 Ball drop test</b>	ja
<b>Water- en stof bestendig</b>	IP54 (front)
<b>Behuizing (bezel)</b>	metaal
<b>OSD vergrendelen</b>	ja
<b>Afstandsbediening vergrendelen</b>	ja

## 05 ALGEMEEN

<b>OSD-talen</b>	EN, DE, FR, ES, IT, RU, CZ, NL, PL, SV, FI, DA, NB
<b>Bedieningsknoppen</b>	Aan/ Uit knop
<b>Gebruikersinstellingen</b>	afbeelding (helderheid, contrast, scherpte, achtergrondniveau, tint, kleur, ruisonderdrukking, gammaselectie, laag blauw licht, kleurtemperatuur, kleurbeheer, overscan, afbeelding reset), scherm (zoommodus, aangepaste zoom, schermreset), audio (balans, hoge tonen, lage tonen, volume, audio-uitgang (lijnuitgang), max. volume, min. volume, dempen, audio reset, audio-uitgang synchronisatie, luidsprekerinstelling), configuratie 1 (Android-startscherm, inschakelstatus, aanraakvergrendeling, aanraakmodus, muismodus, paneelbesparing, RS232-routering, opstarten via bron, WOL, conf.1 reset, fabrieksreset), configuratie 2 (OSD-time-out, OSD H-positie, OSD V-positie, systeemrotatie, info OSD, logo en animatie, logo-instelling, animatie-instelling, monitor-ID, monitorinfo, HDMI-versie, conf. 2 reset), geavanceerde opties (kioskmodus, zijbalk, geen signaalafbeelding, gemotoriseerde standaard, IR-bediening, power LED-licht, ventilator, uitschakeltimer, planning, HDMI met één kabel, HDMI met één kabel uit, failover, taal, OSD-transparantie, energiebesparing, geavanceerde opties reset)
<b>Plug&amp;Play</b>	DDC2B

## 06 MECHANISME

<b>Beeld-oriëntatie</b>	landscape, portrait, face-up
<b>VESA montage</b>	200 x 200mm
<b>Mini PC mount</b>	VESA 100 x 100, NUC INTEL
<b>Bedrijfstemperatuur</b>	0°C - 40°C
<b>Opslagruimte temperatuur</b>	- 20°C - 60°C
<b>MTBF</b>	50000 uren (exclusief backlight)

## 07 INBEGREPEN ACCESSOIRES

<b>Kabels</b>	Stroom (1.8m), USB (1.8m), DP (1.8m)
<b>Handleiding</b>	Quick guide handleiding, veiligheidsinstructies
<b>Kabelafdekklep</b>	ja
<b>Afstandsbediening</b>	ja (inclusief batterijen)

## 08 POWER-MANAGEMENT

<b>Voeding</b>	intern
<b>Stroomvoorziening</b>	AC 100 - 240V, 50/60Hz
<b>Energieverbruik</b>	52.1W typisch, 0.5W stand by, 0.3W uit modus

## 09 DUURZAAMHEID

<b>Richtlijnen</b>	TCO Certified, CB, TÜV-Bauart, EAC, RoHS support, ErP, WEEE, REACH
<b>Energie efficiëntie klasse (Regulation (EU) 2017/1369)</b>	F
<b>REACH SVHC</b>	meer dan 0.1%: Lood

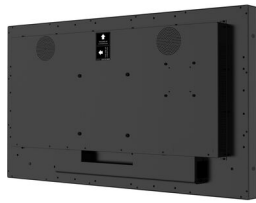
## 10 AFMETINGEN / GEWICHT

<b>Product afmetingen B x H x D</b>	997.2 x 585.4 x 63.4mm
<b>Doos afmetingen B x H x D</b>	1105 x 712 x 157mm
<b>Gewicht (zonder doos)</b>	22.1kg
<b>Gewicht (inclusief doos)</b>	27kg
<b>EAN code</b>	4948570123872

## 11 BIJPASSENDE ACCESSOIRES

**Bevestigingen / Standdaards / Beugels** [MD-WM2020](#), [MD-WLIFT2031-W1](#), [MD-CAR2031-B1](#)





Alle handelsmerken zijn geregistreerd. Gegevens onder voorbehoud van zelffouten. Specificaties kunnen vooraf en zonder opgaaft van reden gewijzigd worden. Alle LCD-panelen vallen onder ISO-9241-307:2008 inzake pixelfouten. © IYAMA CORPORATION. ALL RIGHTS RESERVED