

Schermo interattivo PCAP 43" All-in-One ispirato alla tecnologia e progettato per spazi creativi e per la condivisione

Godetevi uno schermo interattivo All-in-One che combina il meglio della tecnologia touchscreen PCAP, offrendo la versatilità e la libertà del sistema operativo Android, facilmente personalizzabile in base alle vostre esigenze installando applicazioni direttamente su di esso. Offre un'esperienza utente potente ma flessibile, promuovendo la comunicazione creativa con i vantaggi di uno schermo tattile sicuro e controllabile.



Il raffinato design in vetro edge-to-edge del TF4339AS-B1AG si presta all'integrazione in una vasta gamma di ambienti in cui è necessario un design elegante e funzionale, come gli spazi Huddle negli uffici moderni, negozi al dettaglio e chioschi.

Il [CMS iiSignage²](#) (Sistema di Gestione dei Contenuti) integrato vi offre un controllo totale dei vostri messaggi e pubblicità, in modo remoto e sicuro. L'App [L'App EShare](#) vi consente di portare l'ideazione senza sforzo e la collaborazione efficiente nella vostra azienda o scuola. Potete iniziare a condividere in modalità wireless più facilmente che mai, mentre la funzione Signal FailOver assicura che i vostri contenuti siano sempre visualizzati attivamente attraverso gli ingressi scelti.

Per facilitare l'integrazione, il TF4339AS-B1AG può essere equipaggiato con supporti di montaggio esterni opzionali ([OMK4-3](#)).



Android OS

Grazie al sistema operativo Android, è possibile personalizzare facilmente il display in base alle proprie esigenze installandovi direttamente le applicazioni.

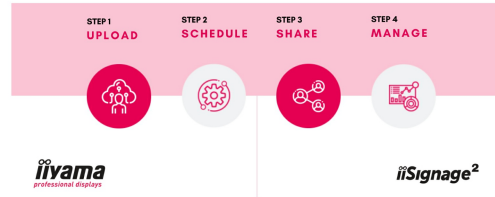


Installazioni Commerciali

I touchscreen 4K interattivi sono la chiave per esperienze interattive coinvolgenti per la progettazione nell'ambito Retail. Consentiti ai clienti di esplorare il tuo sito web proprio lì e poi o di interagire con una gamma di applicazioni creative o esperienziali che desideri ospitare. La flessibilità di utilizzo nelle modalità in orizzontale o verticale con un funzionamento 24 ore su 24, 7 giorni su 7. Android e MediaPlayer rendono i display della serie una delle soluzioni touchscreen più adattabili in circolazione.

4 SIMPLE STEPS

TO REACH YOUR AUDIENCE



iiSignage²

iiSignage² è la nostra piattaforma di gestione dei contenuti per la segnaletica digitale, che può essere utilizzata per visualizzare e controllare facilmente i contenuti e gestire in modo sicuro i display iiyama. Il sistema di gestione dei contenuti (CMS) vi offre il controllo totale dei vostri messaggi e della pubblicità, che potete gestire da remoto, in modo semplice e sicuro.



Huddle Spaces

Trasforma piccole sale di riunioni in spazi di collaborazione ordinati utilizzando le applicazioni integrate come Android OS, EShare e Whiteboard, una selezione di strumenti intuitivi e pratici installati sui nostri touchscreen interattivi PCAP. Con il sistema operativo Android è possibile personalizzare facilmente il display installando le applicazioni direttamente su di esso. Con l'app EShare puoi condividere, trasmettere e modificare i contenuti da un qualsiasi dispositivo direttamente sullo schermo e trasformare le riunioni del tuo team in una sessione interattiva facile, veloce e priva di interruzioni.

SPECIFICHE

01 CARATTERISTICHE DISPLAY

Design	Edge to edge glass, Open Frame
Diagonale	42.5", 108cm
Pannello	IPS LED, trattamento vetro AG, finitura opaca, opacità 25%
Risoluzione nativa	3840 x 2160 @60Hz (8.3 megapixel 4K UHD)
Format	16:9
Luminosità	500 cd/m ²
Trasmissione luce	87%
Contrasto statico	1200:1
Tempo di risposta (GTG)	8ms
Angolo di visione	orizzontale/verticale: 178°/178°, sinistra/destro 89°/89°, alto/giù: 89°/89°
Supporta colore	16.7mln 8bit (72% NTSC)
Siincronizzazione orizzontale	23 - 85kHz
Angolo di visione L x H	941.2 x 529.4mm, 37 x 20.8"
Pixel pitch	0.245mm
cornice colore e finitura	nero, opaca

02 TOUCH

Tecnologia touchscreen	bonded PCAP
Punti tocco	40 (HID, only with supported OS)
Precisione Touch	+/- 2.5mm
Modalità tocco	penna, dito, guanto (latex)
Touch interface	USB
Sistema operativo supportato	Tutti i monitor iiyama sono Plug & Play e compatibili con Windows e Linux. Per ulteriori dettagli riguardo i sistemi operativi supportati per i modelli Touch, fare riferimento ai driver disponibili nella sezione Download.
Attraverso il vetro	6mm
Palm rejection	si

03 INTERFACCE / CONNETTORI / CONTROLLI

Connettore ingresso digitale	HDMI x2 (2.0, max. 3840x2160 @60Hz) DisplayPort x1 (1.2, max. 3840x2160 @60Hz)
Monitor controlli ingresso	RS-232c x1 (per funzioni di comando) RJ45 (LAN) x1 (Control and Internet)
Audio uscita	Mini jack x1 Altoparlanti 2 x 10W
HDCP	2.2

USB ports x3 OUT (2.0 x1 (up Type B), 2.0 x2 (Type A))

04 CARATTERISTICHE SPECIALI

Software integrato	Android 11 OS, iiSignage ² , EShare, FailOver
Hardware	CPU: A73*4+A53*4, GPU: G52 MP8, RAM: 4GB, ROM: 32GB
Extra	maniglie, tocco attraverso vetro, sensore di temperatura con OSD comando ventilatore
Modalità kiosk	si
Tempo massimo di funzionamento non-stop	24/7
Immagini statiche	si
Spessore vetro	3mm
Resistenza vetro	3H
60950 Ball drop test	si
Protezione ad acqua e polvere	IP54 (front)
Involucro (cornice)	metal
Blocco OSD	si
Blocco telecomando	si

05 GENERALE

Lingua OSD	EN, DE, FR, ES, IT, RU, CZ, NL, PL, SV, FI, DA, NB
Controllo utente	immagine (luminosità, contrasto, nitidezza, livello di retroilluminazione, tonalità, colore, riduzione del rumore, selezione gamma, luce blu bassa, temperatura colore, controllo colore, overscan, reset immagine), schermo (modalità zoom, zoom personalizzato, reset schermo), audio (bilanciamento, altezza, bassi, volume, uscita audio (linea out), volume massimo, volume minimo, silenziatore, reset audio, sincronizzazione uscita audio, impostazioni altoparlanti), configurazione 1 (launcher Android, stato di accensione, blocco touch, modalità touch, modalità mouse, risparmio pannello, routing RS232, avvio su sorgente, WOL, reset conf. 1, ripristino predefinito), configurazione 2 (timeout OSD, posizione OSD H, posizione OSD V, rotazione sistema, OSD informazioni, logo e animazione, impostazioni logo, impostazioni animazione, ID monitor, informazioni monitor, versione HDMI, reset conf. 2), opzioni avanzate (modalità chiosco, barra laterale, immagine senza segnale, supporto motorizzato, controllo IR, luce LED di alimentazione, ventola, timer spegnimento, programma, HDMI con un solo cavo, HDMI con un solo cavo disattivato, failover, lingua, trasparenza OSD, risparmio energetico, reset opzioni avanzate)
Plug&Play	DDC2B

06 MECCANICA

Orientamento	orizzontale, verticale, face-up
Montaggio VESA	200 x 200mm
Mini PC mount	VESA 100 x 100, NUC INTEL
Range temperatura operativa	0°C - 40°C
Range temperatura stoccaggio	- 20°C - 60°C
MTBF	50000 ora (esclusa retroilluminazione)

07 ACCESSORI INCLUSI

Cavo	di alimentazione (1.8m), USB (1.8m), DP (1.8m)
Guida	guida rapida, guida di sicurezza
Copertura cavi	si
controllo remoto	si (batterie incluse)

08 ALIMENTAZIONE

Unità di alimentazione	interno
Alimentazione	AC 100 - 240V, 50/60Hz
Consumo energia	52.1W tipico, 0.5W stand by, 0.3W spento

09 SOSTENIBILITA'

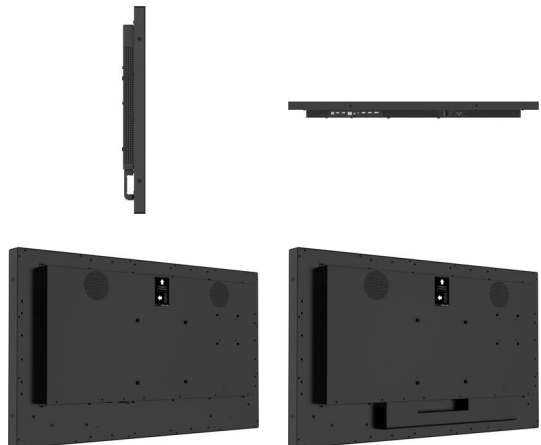
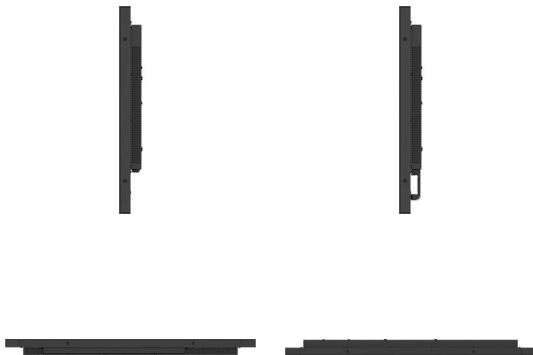
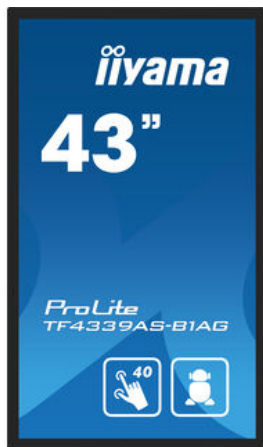
Norme	TCO Certified, CB, TÜV-Bauart, EAC, RoHS support, ErP, WEEE, REACH
Classe efficienza energetica (Regulation (EU) 2017/1369)	F
REACH SVHC	sopra 0.1%: Piombo

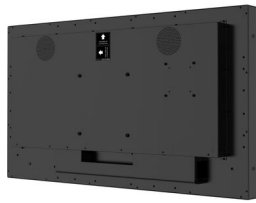
10 DIMENSIONI / PESO

Prodotti dimensioni L x H x P	997.2 x 585.4 x 63.4mm
Box dimensioni L x H x P	1105 x 712 x 157mm
Peso (netto)	22.1kg
Peso (lordo)	27kg
EAN code	4948570123872

11 ACCESSORI COMPATIBILI

Supporti / Piedi / Staffe [MD-WM200](#), [MD-WLIFT2031-W1](#), [MD-CAR2031-B1](#)





Tutti i marchi e i marchi registrati citati. E & O E. Specifiche soggette a modifiche senza preavviso. Tutti i display LCD è conforme alla norma ISO-9241-307:2008 in connessione con difetti dei pixel. © IIYAMA CORPORATION. ALL RIGHTS RESERVED