

Écran interactif PCAP 43" tout-en-un inspiré par la technologie et conçu pour les espaces créatifs et le partage

Profitez d'un écran interactif tout-en-un qui combine le meilleur de la technologie des écrans tactiles PCAP, offrant la polyvalence et la liberté du système d'exploitation Android, facilement adaptable à vos besoins en installant des applications directement sur l'écran. Il offre une expérience utilisateur à la fois puissante et flexible, favorisant une communication créative avec les avantages d'un écran tactile sécurisé et contrôlable.



Le design raffiné en verre bord à bord du TF4339AS-B1AG se prête à l'intégration dans une grande variété d'environnements où le design et la fonctionnalité sont nécessaires, comme les espaces de réunion dans les bureaux modernes, les magasins de détail et les kiosques.

[iiSignage²](#), le système de gestion de contenu (CMS) embarqué vous permet de contrôler totalement votre message et votre publicité, à distance et en toute sécurité. [L'application EShare](#) vous permet d'apporter une idée sans effort et une collaboration efficace dans votre entreprise ou votre école. Vous pouvez commencer à partager sans fil plus facilement que jamais.

Pour faciliter l'intégration, le TF4339AS-B1AG peut être équipé de supports de montage externes en option ([OMK4-3](#)).



Android OS

Grâce à Android OS, vous pouvez facilement personnaliser l'écran selon vos besoins en y installant des applications directement.

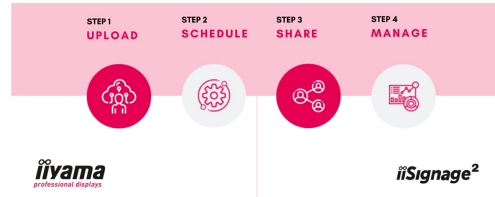


Installations de Vente au Détail

Les écrans tactiles 4K interactifs sont la clé pour des expériences interactives immersives pour le design des espaces de vente au détail. Permettez aux clients d'explorer votre site web directement ou de s'engager sur une gamme d'applications créatives ou expérientielles que vous souhaitez héberger. La flexibilité des modes portrait ou paysage avec un fonctionnement 24/7, l'intégration d'Android et du lecteur multimédia font des écrans de la série l'une des solutions d'écrans tactiles les plus adaptables.

4 SIMPLE STEPS

TO REACH YOUR AUDIENCE



iiSignage²

iiSignage² est notre plateforme de gestion de contenu d'affichage numérique pour afficher et contrôler facilement votre contenu et pour gérer vos affichages. Le logiciel de gestion de contenu (CMS) vous donne un contrôle total de vos messages et de votre publicité à distance et en toute sécurité.



Huddle Spaces

Transformez ces petites salles de réunion en espaces de collaboration soignés en utilisant les applications intégrées telles que Android, EShare et Whiteboard, une sélection d'outils intuitifs et pratiques installés sur nos écrans tactiles interactifs PCAP. Avec Android OS, vous pouvez facilement personnaliser l'écran en y installant des applications directement. Avec l'application EShare, vous pouvez partager, diffuser et éditer du contenu depuis n'importe quel appareil sur l'écran et transformer vos réunions d'équipe en une session interactive simple, rapide et fluide.

LES SPÉCIFICATIONS

01 CARACTÉRISTIQUES DE L'ÉCRAN

Design	Edge to edge glass, Open Frame
Diagonale	42.5", 108cm
Matrice	IPS LED, verre avec revêtement AG, finition mate, opacité 25%
Résolution native	3840 x 2160 @60Hz (8.3 megapixel 4K UHD)
Le ratio d'aspect	16:9
Luminosité	500 cd/m ²
Transparence de la lumière	87%
Contraste	1200:1
Temps de réponse (GTG)	8ms
Angle de vision	horizontal/vertical: 178°/178°, droit/gauche: 89°/89°, en avant/en arrière: 89°/89°
Couleurs supportées	16.7mln 8bit (72% NTSC)
Fréquence horizontale	23 - 85kHz
Surface de travail H x L	941.2 x 529.4mm, 37 x 20.8"
Taille du pixel	0.245mm
Couleur du cadre et finition	noir, mate

02 TACTILE

Technologie tactile	bonded PCAP
Points de contact	40 (HID, les périphériques seulement avec un OS approprié)
Précision fonction tactile	+/- 2.5mm
Méthode tactile	stylet, doigt, gant (latex)
Interface tactile	USB
Systèmes d'exploitations compatibles	Tous les Moniteurs Iiyama sont compatibles "Plug & Play" sous Windows ou LINUX. Pour plus de détails sur les modèles tactiles compatibles avec les OS supportés, merci de vous référer au fichier des instructions du pilote disponible dans la rubrique "Téléchargement".
Contact au travers de la vitre	6mm
Interférence de la paume	oui

03 PORTS ET CONNECTEURS

Entrée signal digital	HDMI x2 (2.0, max. 3840x2160 @60Hz) DisplayPort x1 (1.2, max. 3840x2160 @60Hz)
Entrées de contrôle du moniteur	RS-232c x1 (Fonction Commande Obtenir/Régler) RJ45 (LAN) x1 (Control and Internet)
Sorties Audio	Mini jack x1

Haut-parleurs 2 x 10W

HDCP	2.2
Ports USB	x3 OUT (2.0 x1 (up Type B), 2.0 x2 (Type A))

04 CARACTERISTIQUES

Logiciel intégré	Android 11 OS, iiSignage ² , EShare, FailOver
Matériel	CPU: A73*4+A53*4, GPU: G52 MP8, RAM: 4GB, ROM: 32GB
Extra	poignées, Toucher au travers de vitres, capteur de température avec OSD contrôle du ventilateur
Mode Kiosk	oui
Durée maximum d'utilisation en discontinue	24/7
Anti rétention d'image	oui
Epaisseur du verre	3mm
Dûreté du verre	3H
60950-1 l'essai de chute de bille	oui
Protection contre l'eau et la poussière	IP54 (front)
Matière du cadre	metal
Blocage OSD	oui
Blocage contrôle à distance	oui

05 GENERAL

Langues OSD	EN, DE, FR, ES, IT, RU, CZ, NL, PL, SV, FI, DA, NB
Boutons de contrôle	Alimentation
Paramètres réglables	image (luminosité, contraste, netteté, niveau de rétroéclairage, teinte, couleur, réduction de bruit, sélection gamma, lumière bleue faible, température de couleur, contrôle des couleurs, overscan, réinitialisation image), écran (mode zoom, zoom personnalisé, réinitialisation écran), audio (balance, aigus, basses, volume, sortie audio (ligne out), volume max., volume min., sourdine, réinitialisation audio, synchronisation sortie audio, paramètres haut-parleurs), configuration 1 (launcher Android, état de mise en marche, verrouillage tactile, mode tactile, mode souris, économie panneau, routage RS232, démarrage sur source, WOL, réinitialisation conf. 1, réinitialisation usine), configuration 2 (délai OSD, position H OSD, position V OSD, rotation système, OSD d'information, logo et animation, réglage logo, réglage animation, ID du moniteur, info moniteur, version HDMI, réinitialisation conf. 2), options avancées (mode kiosque, barre latérale, image sans signal, support motorisé, commande IR, témoin LED d'alimentation, ventilateur, minuterie d'arrêt, planification, HDMI avec un câble, HDMI avec un câble désactivé, failover, langue, transparence OSD, économie d'énergie, réinitialisation options avancées)
Plug&Play	DDC2B

06 MECANIQUE

Orientation	paysage, portrait, installation à plat
Montage VESA	200 x 200mm
Fixation pour Mini PC	VESA 100 x 100, NUC INTEL

Température d'utilisation	0°C - 40°C
Température de stockage	- 20°C - 60°C
MTBF	50000 heures (sauf rétro-éclairage)

07 ACCESSOIRES INCLUS

Câbles	câble d'alimentation (1.8m), USB (1.8m), DP (1.8m)
Guides	guide démarrage rapide, guide de sécurité
Couvre câbles	oui
Télécommande	oui (batteries inclus)

08 GESTION DE L'ÉNERGIE

Bloc d'alimentation	interne
Alimentation	AC 100 - 240V, 50/60Hz
Gestion d'alimentation	52.1W typique, 0.5W en veille, 0.3W éteint

09 NORMES

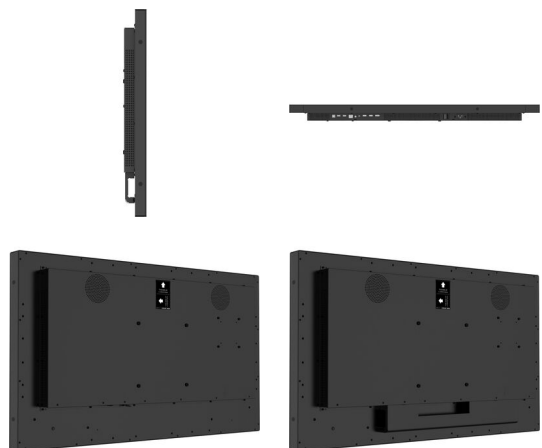
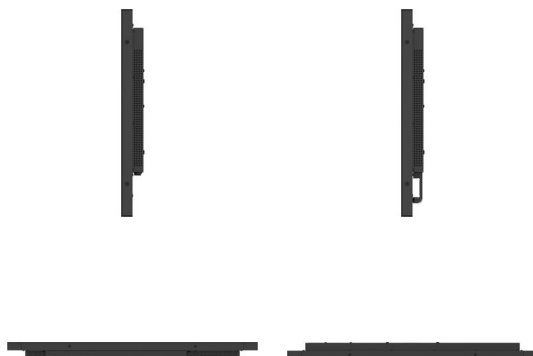
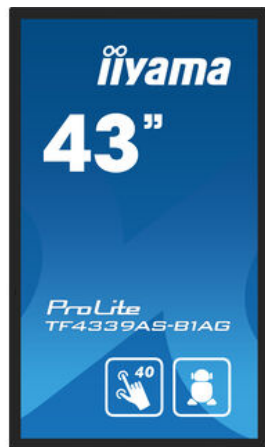
Certifications	TCO Certified, CB, TÜV-Bauart, EAC, RoHS support, ErP, WEEE, REACH
Classe d'efficacité énergétique (Regulation (EU) 2017/1369)	F
REACH SVHC	au dessus de 0.1% de plomb

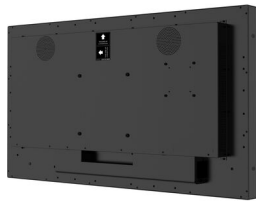
10 DIMENSIONS / POIDS

Dimensions produit L x H x P	997.2 x 585.4 x 63.4mm
Dimensions de la boîte L x H x P	1105 x 712 x 157mm
Poids (sans boîte)	22.1kg
Poids (avec boîte)	27kg
Code EAN	4948570123872

11 ACCESSOIRES COMPATIBLES

Supports / Pieds / Brackets [MD-WM200](#), [MD-WLIFT2031-W1](#), [MD-CAR2031-B1](#)





Toutes les marques nommées sur ce site sont des marques déposées. iiyama ne pourra être tenu responsable d'éventuelles erreurs ou omissions contenues sur ce site. Tous les écrans LCD iiyama sont conformes à la norme ISO-9241-307:2008 pour ce qui concerne les défauts de pixel. © IYAMA CORPORATION. ALL RIGHTS RESERVED