

Pantalla interactiva PCAP 43" All-in-One inspirada en la tecnología y diseñada para espacios creativos y para compartir



Disfrute de una pantalla interactiva All-in-One que combina lo mejor de la tecnología de pantalla táctil PCAP, ofreciendo la versatilidad y libertad del sistema operativo Android, fácilmente personalizable según sus necesidades instalando aplicaciones directamente en ella. Ofrece una experiencia de usuario potente pero flexible, fomentando la comunicación creativa con las ventajas de una pantalla táctil segura y controlable.

El refinado diseño de cristal de borde a borde de la TF4339AS-B1AG se presta a la integración en una gran variedad de entornos en los que se necesita un diseño pulido y funcionalidad, como espacios Huddle en las oficinas modernas, tiendas minoristas y quioscos.

El [iiSignage² CMS](#) (Sistema de Gestión de Contenidos) integrado le ofrece un control total de sus mensajes y publicidad, de forma remota y segura. La [EShare App](#) le permite llevar la ideación sin esfuerzo y la colaboración eficiente en su empresa o escuela. Puede empezar a compartir de forma inalámbrica más fácilmente que nunca, mientras que la función FailOver garantiza que su contenido se muestre siempre de forma activa a través de las entradas que elija.

Para facilitar la integración, el TF4339AS-B1AG puede equiparse con soportes de montaje externos opcionales ([OMK4-3](#)).



Android OS

Gracias al sistema operativo Android, puede personalizar fácilmente la pantalla según sus necesidades instalando aplicaciones directamente en ella.

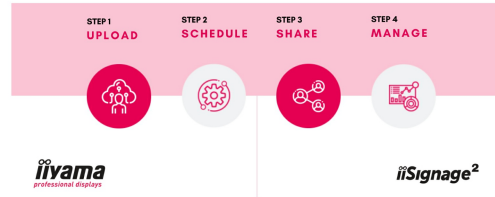


Instalaciones Comerciales

Las pantallas táctiles interactivas 4K son la clave para experiencias interactivas inmersivas para el diseño espacial de tiendas. Permita que los clientes exploren su sitio web allí mismo y luego o interactúen con una variedad de aplicaciones creativas o experienciales que desea alojar. La flexibilidad de los modos horizontal o vertical con operación 24/7, incorporada Android y MediaPlayer hacen de las pantallas de la serie una de las soluciones de pantallas táctiles más adaptables que existen.

4 SIMPLE STEPS

TO REACH YOUR AUDIENCE



iiSignage²

iiSignage² es nuestra plataforma de gestión de contenidos de señalización digital para mostrar y controlar fácilmente sus contenidos y gestionar sus pantallas de manera segura. El Sistema de gestión de contenidos (CMS) le ofrece un control total de su mensajería y publicidad de forma remota y segura.



Espacios de Reunión

Convierta estas pequeñas salas de reuniones en espacios de colaboración ordenados empleando las aplicaciones integradas como el sistema operativo Android, EShare y Whiteboard, una selección de herramientas intuitivas y prácticas instaladas en nuestras pantallas táctiles interactivas PCAP. Con el sistema operativo Android, puede personalizar fácilmente la pantalla instalando aplicaciones directamente en ella. Con la aplicación EShare, puede compartir, transmitir y editar contenido desde cualquier dispositivo directamente en la pantalla y transformar las reuniones de su equipo en una sesión interactiva fácil, rápida y sin problemas.

ESPECIFICACIÓN

01 CARACTERÍSTICAS DE LA PANTALLA

Diseño	Cristal de borde a borde, Open Frame
Diagonal	42.5", 108cm
Pantalla	IPS LED, vidrio con película AG, acabado mate, opacidad 25%
Resolución nativa	3840 x 2160 @60Hz (8.3 megapixel 4K UHD)
Resolucion nativa	60Hz
Relación de aspecto	16:9
Brillo	500 cd/m ²
Transmisión de luz	87%
Contraste estático	1200:1
Tiempo de respuesta (GTG)	8ms
Área de visualización	horizontal/vertical: 178°/178°, derecho/izquierdo: 89°/89°, arriba/abajo: 89°/89°
Soporte de Color	16.7mIn 8bit (72% NTSC)
Sincronización horizontal	23 - 85kHz
Área de visualización h x v	941.2 x 529.4mm, 37 x 20.8"
Pixel pitch	0.245mm
Bisel color y acabado	negro, mate

02 TÁCTILIDAD

Tecnología Touchscreen	bonded PCAP
Puntos de contacto	40 (HID, solo con SO soportado)
Precisión táctil	+/- 2.5mm
Método táctil	pluma, dedo, guante (latex)
Touch interface	USB
Sistemas operativos compatibles	All iiyama monitors are Plug & Play and compatible with Windows and Linux. For details regarding the supported OS for the touch models, please refer to the driver instruction file available in the downloads section.
Contacto a traves de cristal	6mm
Rechazo de palma	sí

03 INTERFACES / CONECTORES / CONTROLADORES

Conector de entrada digital	HDMI x2 (2.0, max. 3840x2160 @60Hz) DisplayPort x1 (1.2, max. 3840x2160 @60Hz)
Entrada de control del monitor	RS-232c x1 (Get/Set Configurar) RJ45 (LAN) x1 (Control and Internet)
Salida de audio	Mini jack x1 Altavoces 2 x 10W

HDCP	2.2
Puertos USB	x3 OUT (2.0 x1 (up Type B), 2.0 x2 (Type A))

04 CARACTERISTICAS

Software integrado	Android 11 OS, iiSignage ² , EShare, FailOver
Hardware	CPU: A73*4+A53*4, GPU: G52 MP8, RAM: 4GB, ROM: 32GB
Extra	abrazaderas, tocar a través de vidrio, sensor de temperatura con OSD control de ventilador
Modo kiosko	si
Opratividad	24/7
Retención antiimagen	si
Espesor del vidrio	3mm
Dureza del vidrio	3H
prueba de caída de bola	si
Protección contra el agua y el polvo	IP54 (front)
Carcasa (bisel)	metal
Bloqueo de teclas OSD	si
Bloqueo de mando a distancia	si

05 GENERAL

OSD idioma	EN, DE, FR, ES, IT, RU, CZ, NL, PL, SV, FI, DA, NB
Los controles de usuario	imagen (brillo, contraste, nitidez, nivel de fondo, matiz, color, reducción de ruido, selección de gamma, luz azul baja, temperatura de color, control de color, overscan, restablecer imagen), pantalla (modo de zoom, zoom personalizado, restablecer pantalla), audio (balance, agudos, graves, volumen, salida de audio (línea out), volumen máximo, volumen mínimo, silencio, restablecer audio, sincronización de salida de audio, configuración de altavoces), configuración 1 (lanzador de Android, estado de encendido, bloqueo táctil, modo táctil, modo ratón, ahorro de panel, enrutamiento RS232, arranque en fuente, WOL, restablecer conf.1, restablecimiento de fábrica), configuración 2 (timeout OSD, posición OSD H, posición OSD V, rotación del sistema, OSD de información, logo y animación, ajustes de logo, ajustes de animación, ID del monitor, información del monitor, versión HDMI, reset conf. 2), opciones avanzadas (modo quiosco, barra lateral, imagen sin señal, soporte motorizado, control IR, luz LED de alimentación, ventilador, temporizador de apagado, programación, HDMI con un solo cable, HDMI con un solo cable desactivado, failover, idioma, transparencia OSD, ahorro de energía, restablecimiento de opciones avanzadas)
Plug&Play	DDC2B

06 ASPECTOS MECÁNICOS

Orientación	Horizontal, vertical, boca arriba
Montaje VESA	200 x 200mm
Mini PC mount	VESA 100 x 100, NUC INTEL
Rango de temperatura de funcionamiento	0°C - 40°C
Rango de temperatura de almacenamiento	- 20°C - 60°C

MTBF	50000 horas (no incluye retroiluminación)
-------------	---

07 ACCESSORIES INCLUDED

Cable	de alimentación (1.8m), USB (1.8m), DP (1.8m)
--------------	---

Guía	guía de inicio rápido, guía de seguridad
-------------	--

Tapa de cables	si
-----------------------	----

Mando a distancia	sí (pilas incluidas)
--------------------------	----------------------

08 GESTIÓN DE ENERGÍA

Unidad de fuente de alimentación	interno
---	---------

Fuente de alimentación	AC 100 - 240V, 50/60Hz
-------------------------------	------------------------

Gestión de energía	52.1W typical, Modo en espera 0.5W, Modo apagado 0.3W
---------------------------	---

09 SOSTENIBILIDAD

Certificados	TCO Certified, CB, TÜV-Bauart, EAC, RoHS support, ErP, WEEE, REACH
---------------------	--

Clase de eficiencia energética (Regulation (EU) 2017/1369)	F
---	---

REACH SVHC	por encima de 0.1% de plomo
-------------------	-----------------------------

10 DIMENSIONES / PESO

Producto dimensiones W x H x D	997.2 x 585.4 x 63.4mm
---------------------------------------	------------------------

Dimensiones de la caja (ancho x alto x fondo)	1105 x 712 x 157mm
--	--------------------

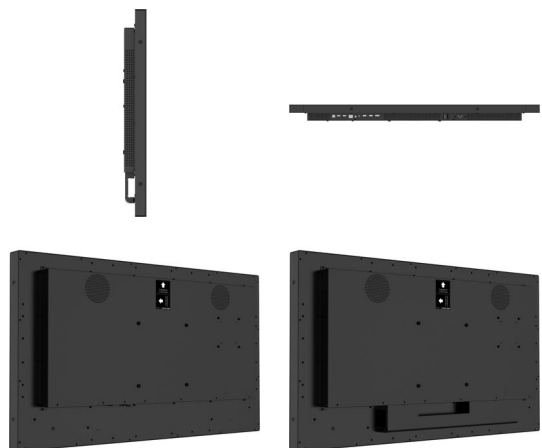
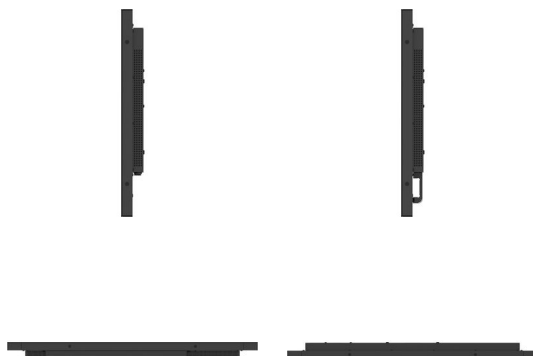
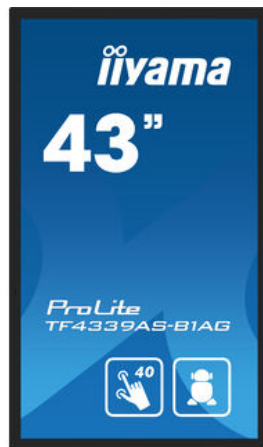
Peso (sin caja)	22.1kg
------------------------	--------

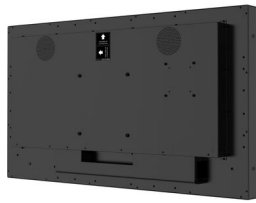
Peso (con caja)	27kg
------------------------	------

Código EAN	4948570123872
-------------------	---------------

11 ACCESORIOS COMPATIBLES

Soportes / Bases / Sujeciones	MD-WM2020 , MD-WLIFT2031-W1 , MD-CAR2031-B1
--------------------------------------	---





All trademarks and registered trademarks acknowledged. E & O E. Specification subject to change without notice. All LCD's comply with ISO-9241-307:2008 in connection with pixel defects. © IYAMA CORPORATION. ALL RIGHTS RESERVED