

## Écran interactif PCAP 43" tout-en-un inspiré par la technologie et conçu pour les espaces créatifs et le partage

Profitez d'un écran interactif tout-en-un qui combine le meilleur de la technologie des écrans tactiles PCAP, offrant la polyvalence et la liberté du système d'exploitation Android, facilement adaptable à vos besoins en installant des applications directement sur l'écran. Il offre une expérience utilisateur à la fois puissante et flexible, favorisant une communication créative avec les avantages d'un écran tactile sécurisé et contrôlable.



Le design raffiné en verre bord à bord du TF4339AS-B1AG se prête à l'intégration dans une grande variété d'environnements où le design et la fonctionnalité sont nécessaires, comme les espaces de réunion dans les bureaux modernes, les magasins de détail et les kiosques.

[iiSignage<sup>2</sup>](#), le système de gestion de contenu (CMS) embarqué vous permet de contrôler totalement votre message et votre publicité, à distance et en toute sécurité. [L'application EShare](#) vous permet d'apporter une idée sans effort et une collaboration efficace dans votre entreprise ou votre école. Vous pouvez commencer à partager sans fil plus facilement que jamais, tandis que la fonction FailOver garantit que votre contenu est toujours activement affiché par le biais des entrées de votre choix.

Pour faciliter l'intégration, le TF4339AS-B1AG peut être équipé de supports de montage externes en option ([OMK4-3](#)).



## Android OS

Grâce à Android OS, vous pouvez facilement personnaliser l'écran selon vos besoins en y installant des applications directement.

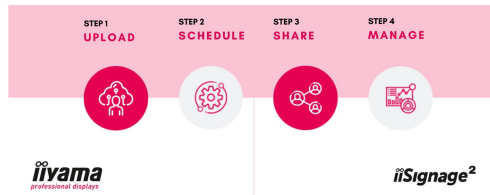


## Installations de Vente au Détail

Les écrans tactiles 4K interactifs sont la clé pour des expériences interactives immersives pour le design des espaces de vente au détail. Permettez aux clients d'explorer votre site web directement ou de s'engager sur une gamme d'applications créatives ou expérientielles que vous souhaitez héberger. La flexibilité des modes portrait ou paysage avec un fonctionnement 24/7, l'intégration d'Android et du lecteur multimédia font des écrans de la série l'une des solutions d'écrans tactiles les plus adaptables.

## 4 SIMPLE STEPS

TO REACH YOUR AUDIENCE



## iiSignage<sup>2</sup>

iiSignage<sup>2</sup> est notre plateforme de gestion de contenu d'affichage numérique pour afficher et contrôler facilement votre contenu et pour gérer vos affichages. Le logiciel de gestion de contenu (CMS) vous donne un contrôle total de vos messages et de votre publicité à distance et en toute sécurité.



## Huddle Spaces

Transformez ces petites salles de réunion en espaces de collaboration soignés en utilisant les applications intégrées telles que Android, EShare et Whiteboard, une sélection d'outils intuitifs et pratiques installés sur nos écrans tactiles interactifs PCAP. Avec Android OS, vous pouvez facilement personnaliser l'écran en y installant des applications directement. Avec l'application EShare, vous pouvez partager, diffuser et éditer du contenu depuis n'importe quel appareil sur l'écran et transformer vos réunions d'équipe en une session interactive simple, rapide et fluide.

## LES SPÉCIFICATIONS

### 01 CARACTÉRISTIQUES DE L'ÉCRAN

<b>Design</b>	Edge to edge glass, Open Frame
<b>Diagonale</b>	42.5", 108cm
<b>Matrice</b>	IPS LED, verre avec revêtement AG, finition mate, opacité 25%
<b>Résolution native</b>	3840 x 2160 @60Hz (8.3 megapixel 4K UHD)
<b>Le ratio d'aspect</b>	16:9
<b>Luminosité</b>	500 cd/m <sup>2</sup>
<b>Transparence de la lumière</b>	87%
<b>Contraste</b>	1200:1
<b>Temps de réponse (GTG)</b>	8ms
<b>Angle de vision</b>	horizontal/vertical: 178°/178°, droit/gauche: 89°/89°, en avant/en arrière: 89°/89°
<b>Couleurs supportées</b>	16.7mln 8bit (72% NTSC)
<b>Fréquence horizontale</b>	23 - 85kHz
<b>Surface de travail H x L</b>	941.2 x 529.4mm, 37 x 20.8"
<b>Taille du pixel</b>	0.245mm
<b>Couleur du cadre et finition</b>	noir, mate

### 02 TACTILE

<b>Technologie tactile</b>	bonded PCAP
<b>Points de contact</b>	40 (HID, les périphériques seulement avec un OS approprié)
<b>Précision fonction tactile</b>	+/- 2.5mm
<b>Méthode tactile</b>	stylet, doigt, gant (latex)
<b>Interface tactile</b>	USB
<b>Systèmes d'exploitations compatibles</b>	Tous les Moniteurs Iiyama sont compatibles "Plug & Play" sous Windows ou LINUX. Pour plus de détails sur les modèles tactiles compatibles avec les OS supportés, merci de vous référer au fichier des instructions du pilote disponible dans la rubrique "Téléchargement".
<b>Contact au travers de la vitre</b>	6mm
<b>Interférence de la paume</b>	oui

### 03 PORTS ET CONNECTEURS

<b>Entrée signal digital</b>	HDMI x2 (2.0, max. 3840x2160 @60Hz) DisplayPort x1 (1.2, max. 3840x2160 @60Hz)
<b>Entrées de contrôle du moniteur</b>	RS-232c x1 (Fonction Commande Obtenir/Régler) RJ45 (LAN) x1 (Control and Internet)
<b>Sorties Audio</b>	Mini jack x1

Haut-parleurs 2 x 10W

<b>HDCP</b>	2.2
<b>Ports USB</b>	x3 OUT (2.0 x1 (up Type B), 2.0 x2 (Type A))

## 04 CARACTERISTIQUES

<b>Logiciel intégré</b>	Android 11 OS, iiSignage <sup>2</sup> , EShare, FailOver
<b>Matériel</b>	CPU: A73*4+A53*4, GPU: G52 MP8, RAM: 4GB, ROM: 32GB
<b>Extra</b>	poignées, Toucher au travers de vitres, capteur de température avec OSD contrôle du ventilateur
<b>Mode Kiosk</b>	oui
<b>Durée maximum d'utilisation en discontinue</b>	24/7
<b>Anti rétention d'image</b>	oui
<b>Epaisseur du verre</b>	3mm
<b>Dûreté du verre</b>	3H
<b>60950-1 l'essai de chute de bille</b>	oui
<b>Protection contre l'eau et la poussière</b>	IP54 (front)
<b>Matière du cadre</b>	metal
<b>Blocage OSD</b>	oui
<b>Blocage contrôle à distance</b>	oui

## 05 GENERAL

<b>Langues OSD</b>	EN, DE, FR, ES, IT, RU, CZ, NL, PL, SV, FI, DA, NB
<b>Boutons de contrôle</b>	Alimentation
<b>Paramètres réglables</b>	image (luminosité, contraste, netteté, niveau de rétroéclairage, teinte, couleur, réduction de bruit, sélection gamma, lumière bleue faible, température de couleur, contrôle des couleurs, overscan, réinitialisation image), écran (mode zoom, zoom personnalisé, réinitialisation écran), audio (balance, aigus, basses, volume, sortie audio (ligne out), volume max., volume min., sourdine, réinitialisation audio, synchronisation sortie audio, paramètres haut-parleurs), configuration 1 (launcher Android, état de mise en marche, verrouillage tactile, mode tactile, mode souris, économie panneau, routage RS232, démarrage sur source, WOL, réinitialisation conf. 1, réinitialisation usine), configuration 2 (délai OSD, position H OSD, position V OSD, rotation système, OSD d'information, logo et animation, réglage logo, réglage animation, ID du moniteur, info moniteur, version HDMI, réinitialisation conf. 2), options avancées (mode kiosque, barre latérale, image sans signal, support motorisé, commande IR, témoin LED d'alimentation, ventilateur, minuterie d'arrêt, planification, HDMI avec un câble, HDMI avec un câble désactivé, failover, langue, transparence OSD, économie d'énergie, réinitialisation options avancées)
<b>Plug&amp;Play</b>	DDC2B

## 06 MECANIQUE

<b>Orientation</b>	paysage, portrait, installation à plat
<b>Montage VESA</b>	200 x 200mm
<b>Fixation pour Mini PC</b>	VESA 100 x 100, NUC INTEL

<b>Température d'utilisation</b>	0°C - 40°C
<b>Température de stockage</b>	- 20°C - 60°C
<b>MTBF</b>	50000 heures (sauf rétro-éclairage)

## 07 ACCESSOIRES INCLUS

<b>Câbles</b>	câble d'alimentation (1.8m), USB (1.8m), DP (1.8m)
<b>Guides</b>	guide démarrage rapide, guide de sécurité
<b>Couvre câbles</b>	oui
<b>Télécommande</b>	oui (batteries inclus)

## 08 GESTION DE L'ÉNERGIE

<b>Bloc d'alimentation</b>	interne
<b>Alimentation</b>	AC 100 - 240V, 50/60Hz
<b>Gestion d'alimentation</b>	52.1W typique, 0.5W en veille, 0.3W éteint

## 09 NORMES

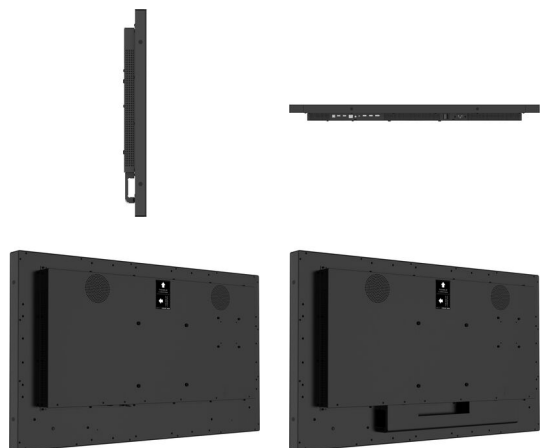
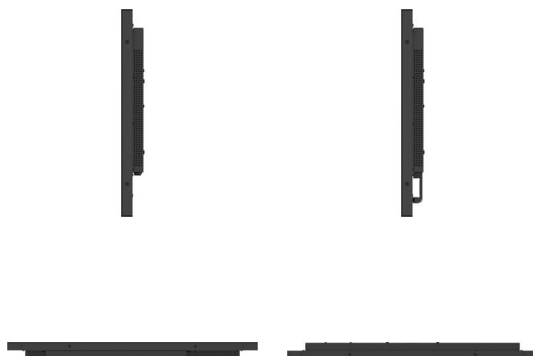
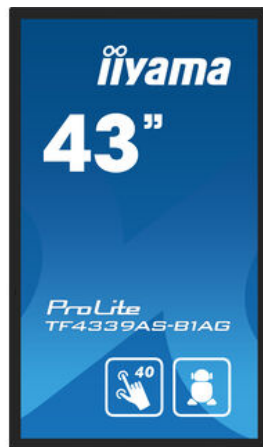
<b>Certifications</b>	TCO Certified, CB, TÜV-Bauart, EAC, RoHS support, ErP, WEEE, REACH
<b>Classe d'efficacité énergétique (Regulation (EU) 2017/1369)</b>	F
<b>REACH SVHC</b>	au dessus de 0.1% de plomb

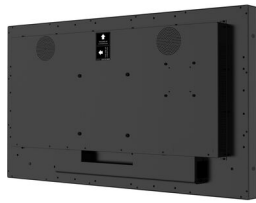
## 10 DIMENSIONS / POIDS

<b>Dimensions produit L x H x P</b>	997.2 x 585.4 x 63.4mm
<b>Dimensions de la boîte L x H x P</b>	1105 x 712 x 157mm
<b>Poids (sans boîte)</b>	22.1kg
<b>Poids (avec boîte)</b>	27kg
<b>Code EAN</b>	4948570123872

## 11 ACCESSOIRES COMPATIBLES

**Supports / Pieds / Brackets** [MD-WM2020](#), [MD-WLIFT2031-W1](#), [MD-CAR2031-B1](#)





Toutes les marques nommées sur ce site sont des marques déposées. iiyama ne pourra être tenu responsable d'éventuelles erreurs ou omissions contenues sur ce site. Tous les écrans LCD iiyama sont conformes à la norme ISO-9241-307:2008 pour ce qui concerne les défauts de pixel. © IYAMA CORPORATION. ALL RIGHTS RESERVED