

50-дюймовый интерактивный дисплей Все-в-Одном с технологией сенсора PCAP, предназначенный для творческих пространств и совместного использования

Наслаждайтесь универсальным интерактивным дисплеем, который сочетает в себе лучшее из технологии сенсорного экрана PCAP, предлагая универсальность и свободу ОС Android, легко настраиваемую в соответствии с Вашими потребностями путем установки приложений непосредственно на него. Предлагая мощный, но гибкий пользовательский интерфейс, способствующий творческому общению с преимуществами безопасного и управляемого сенсорного экрана.



Изысканный дизайн стеклянного экрана [TF4339AS-B1AG](#) от края до края позволяет интегрировать его в самые разнообразные среды, где необходим безупречный дизайн и функциональность, например, в переговорных комнатах офисных помещений, розничных магазинах и киосках.

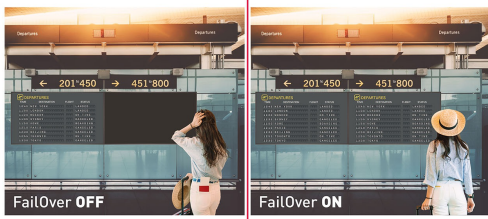
Встроенная [CMS iiSignage²](#) (система управления контентом) дает Вам полный контроль над Вашими сообщениями и рекламой удаленно и безопасно. Приложение [EShare](#) позволяет Вам легко генерировать идеи и эффективно сотрудничать на Вашем предприятии или в школе. Вы можете начать делиться контентом по беспроводной сети легче, чем когда-либо прежде, а функция FailOver гарантирует, что ваш контент всегда будет активно отображаться через выбранные вами входы.

Для простоты интеграции [TF4339AS-B1AG](#) может быть оснащен дополнительными внешними монтажными кронштейнами ([OMK4-2](#)).



Android OS

Thanks to Android OS, you can easily customize the display to your needs by installing applications directly to it.



Signal FailOver

FailOver is a feature which automatically detects input sources. When there is no signal on the default input it will automatically switch to the next available input. FailOver allows customers to prioritize a number of inputs (incl. Browser, Media Player and Custom) and ensures your content is always actively displayed, assuring active content at all times.

4 SIMPLE STEPS

TO REACH YOUR AUDIENCE



iiSignage²

iiSignage² is our digital signage content management platform to easily show and control your content and to manage your displays in a secure way. The Content Management System (CMS) gives you total control of your messaging and advertising remotely and safely.



Тач через стекло

Этот сенсорный экран работает прямо через стекло и может превратить стеклянные поверхности в интерактивный сенсорный экран. Используйте его в витринах магазинов, в офисах продажи недвижимости, в магазинах для POS или для ресторанов.

01 ХАРАКТЕРИСТИКИ ДИСПЛЕЯ

Дизайн	Edge to edge glass, Open Frame
Диагональ	49.5", 125.7см
Панель	VA, AG антиблик, матовый
Разрешение	3840 x 2160 @60Гц (8.3 megapixel 4K UHD)
Соотношение сторон	16:9
Яркость	500 cd/m ²
Яркость	435 cd/m ² с тач-скрин панелью
Коэффициент пропускания света	87%
Контрастность	5000:1
Время отклика (GTG)	9.5мс
Видимая область	горизонталь/вертикаль: 178°/178°, право/лево: 89°/89°, вверх/вниз: 89°/89°
Поддержка цвета	1.07G (8 Bits+FRC) (72% NTSC)
Частота горизонтальной развертки	28 - 160кГц
Видимая область Ш x В	1095.8 x 616.4мм, 43.2 x 24.3"
Ширина bezеля стороны, верх, низ)	24мм, 24мм, 24мм
Размер пикселя	0.285мм
Цвет и отделка bezеля	черный, матовый

02 ТАЧ

Сенсорная технология	bonded PCAP
Точек касания	40
Точность сенсора	+/- 2.5мм
Сенсорный ввод	стилус, палец, перчатка (latex)
Touch interface	USB
Поддерживаемые операционные системы	Все мониторы iiyama Plug & Play совместимы с Windows и Linux. Для получения дополнительной информации о поддерживаемой ОС для сенсорных моделей, смотрите файлы инструкции и драйверы, доступные в разделе загрузки.
Through-Glass	6мм
Palm rejection	да

03 ИНТЕРФЕЙСЫ / РАЗЪЕМЫ / УПРАВЛЕНИЕ

Вход цифрового сигнала	HDMI x2 (2.0, max. 3840x2160 @60Hz) DisplayPort x1 (1.2, max. 3840x2160 @60Hz)
Управление	RS-232c x1 (Get/Set Command)

	RJ45 (LAN) x1 (Control and Internet)
Аудио выход	Mini jack x1 Колонки 2 x 10Вт
HDCP	2.2
USB ports	x2 (2.0 x2 (Type A))

04 ФУНКЦИИ

Интегрированное ПО	Android 11 OS, iiSignage ² , EShare, FailOver
Аппаратные средства	CPU: A73*4+A53*4, GPU: G52 MP8, RAM: 4GB, ROM: 32GB
Extra	ручки, сенсорные через стекло
Режим киоска	да
Максимальное (непрерывное) время работы	24/7
Anti image retention	да
Толщина стекла	3mm
Твердость стекла	3H
60950 Ball drop test	да
Защита от воды и пыли	IP65 (front)
Корпус (безель)	metal
Блокировка экранного меню	да
Блокировка пульта ДУ	да

05 ОСНОВНОЕ

Языки экранного меню	EN, DE, FR, ES, IT, RU, CZ, NL, PL, SV, FI, DA, NB
Настройки пользователя	изображение (яркость, контраст, резкость, уровень задней подсветки, оттенок, цвет, шумоподавление, выбор гаммы, низкая синяя подсветка, цветовая температура, управление цветом, оверскан, сброс изображения), экран (режим масштабирования, пользовательское масштабирование, сброс экрана), звук (баланс, высокие, низкие, громкость, аудиовыход (линейный выход), макс. громкость, мин. громкость, без звука, сброс звука, синхронизация аудиовыхода, настройка динамиков), конфигурация 1 (запуск Android, состояние включения, блокировка сенсорного экрана, режим сенсорного экрана, режим мыши, сохранение панели, маршрутизация RS232, загрузка с источника, WOL, сброс конф. 1, сброс заводских настроек), конфигурация 2 (тайм-аут OSD, горизонтальное положение OSD, вертикальное положение OSD, поворот системы, информация OSD, логотип и анимация, настройка логотипа, настройка анимации, идентификатор монитора, информация о мониторе, версия HDMI, сброс конф. 2), расширенные опции (режим киоска, боковая панель, изображение без сигнала, моторизованная подставка, управление ИК-пультом, светодиодная индикация питания, вентилятор, таймер отключения, расписание, HDMI с одним кабелем, отключение HDMI с одним кабелем, резервирование, язык, прозрачность OSD, энергосбережение, сброс расширенных опций)
Plug&Play	DDC2B

06 МЕХАНИЧЕСКИЕ ХАРАКТЕРИСТИКИ

Ориентация	ландшафт, портрет, экраном вверх (face-up)
Крепление VESA	400 x 400mm
Mini PC mount	VESA 100 x 100, NUC INTEL
Диапазон рабочих температур	0°C - 40°C
Диапазон температур хранения	- 20°C - 60°C
MTBF	50000 часов (включая подсветку)

07 6.АКСЕССУАРЫ

Кабели	Питание (1.8m), USB (1.8m), HDMI (1.8m), DP (1.8m)
Руководства пользователя	Краткое руководство по началу работы, Руководство по безопасности
Крышка кабеля	да
Пульт ДУ	да (батарейки в комплекте)

08 POWER-MANAGEMENT

Блок питания	внутренний
Питание	AC 100 - 240V, 50/60Гц
Потребляемая мощность	137W стандарт, 0.5W ожидание, 0.3W отключено

09 СТАНДАРТЫ

Сертификаты	CB, CE, TÜV-Bauart, EAC, RoHS support, ErP, WEEE, REACH, UKCA, cTUVus
Класс энергоэффективности (Regulation (EU) 2017/1369)	F
REACH SVHC	свинца, превышает 0.1%

10 РАЗМЕР / ВЕС

Размер продукта Ш x В x Г	1149.4 x 670 x 64мм
Размер коробки Ш x В x Г	1297 x 798 x 174мм
Вес (без упаковки)	28.6кг
Вес (с упаковкой)	35.9кг
EAN код	4948570123889

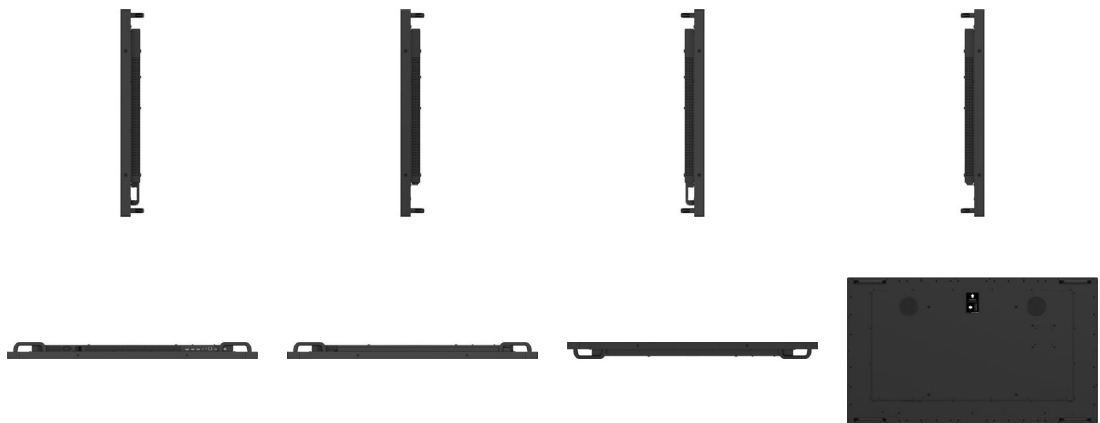
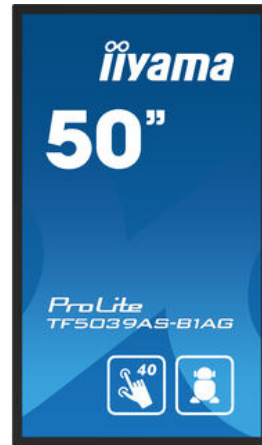
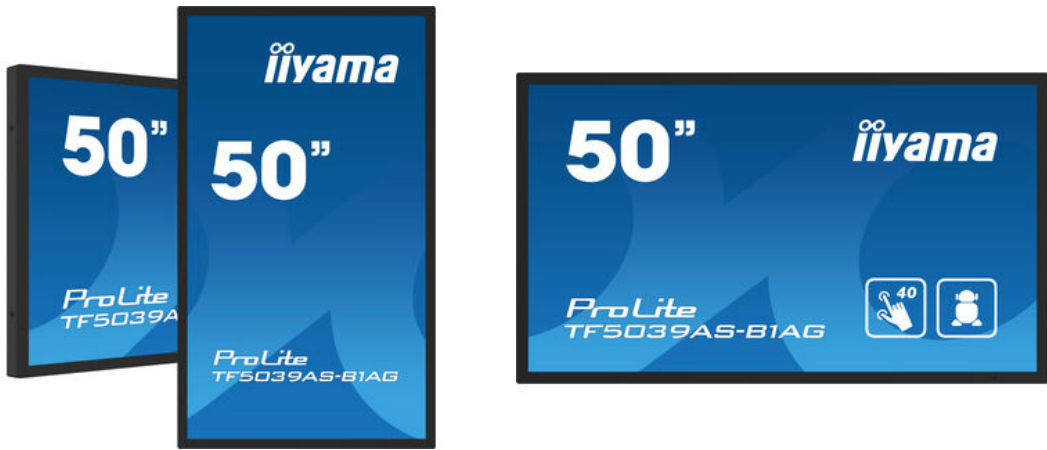
11 СОВМЕСТИМЫЕ АКСЕССУАРЫ

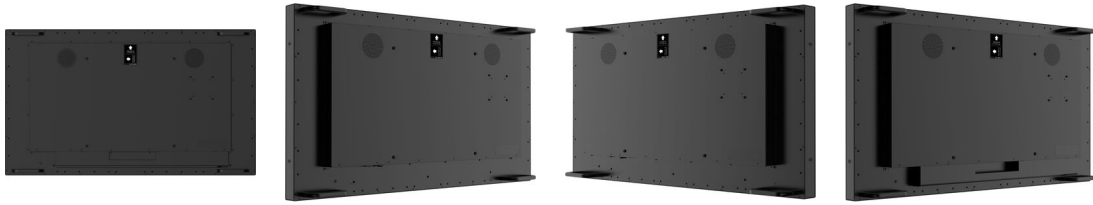
Крепления / стойки / кронштейны [OMK4-2](#), [MD-WLIFT2031-W1](#), [MD-CAR2031-B1](#)

12 СОПУТСТВУЮЩАЯ ИНФОРМАЦИЯ

Серии продуктов ProLite TF4339MSC-B1AG, ProLite TF6539AS-B1AG, ProLite TF3239AS-B1AG,
ProLite TF5539AS-B1AG

**Сопутствующие
товары** MD 052B2000, MD-WM4040





Все товарные знаки и торговые марки являются собственностью их владельцев и они защищены. Ошибки и изменения допускаются. Спецификации могут быть изменены без уведомления. Все LCD мониторы соответствуют стандарту ISO-9241-307:2008 по политике битых пикселей. © IIYAMA CORPORATION. ALL RIGHTS RESERVED