

## 50" Višenamenski PCAP interaktivni ekran inspirisan tehnologijom i dizajniran za kreativne prostore i deljenje

Uživajte u interaktivnom sveobuhvatnom ekranu koji kombinuje najbolje u PCAP tehnologiji dodirnog ekrana, nudeći svestranost i slobodu Android OS-a, koji se lako prilagođava vašim potrebama instaliranjem aplikacija direktno na njega. Nudi moćno, ali fleksibilno korisničko iskustvo, podstičući kreativnu komunikaciju uz prednosti bezbednog ekrana osetljivog na dodir kojim se može kontrolisati.



Prefinjeni stakleni dizajn od ivice do ivice TF4339AS-B1AG je pogodan za integraciju u veliki izbor okruženja gde su potrebni uglašeni dizajn i funkcionalnost, kao što su prostori za druženje u modernom kancelarijskom prostoru, maloprodajne prodavnice i kiosci.

Ugrađeni [iiSignage<sup>2</sup>](#) CMS (sistem za upravljanje sadržajem) vam daje potpunu kontrolu nad vašim porukama i oglašavanjem, na daljinu i bezbedno. Aplikacija [EShare](#) vam omogućava da unesete ideje bez napora i efikasnu saradnju u vaše preduzeće ili školu. Možete početi da delite WIFI lakše nego ikada ranije; dok funkcija FailOver osigurava da se vaš sadržaj uvek aktivno prikazuje kroz vaš izbor ulaza

Za lakšu integraciju, TF4339AS-B1AG može biti opremljen opcionim spoljnim nosačima za montiranje ([OMK4-2](#)).



## Android OS

Zahvaljujući Android operativnom sistemu, možete lako prilagoditi displej svojim potrebama instaliranjem aplikacija direktno na njega.



## Signal FailOver

FailOver je funkcija koja automatski otkriva izvore ulaza. Kada nema signala na podrazumevanom ulazu, automatski će se prebaciti na sledeći dostupni ulaz. FailOver omogućava klijentima da daju prioritet brojnim unosima (uključujući pretraživač, Media Player i Custom) i osigurava da se vaš sadržaj uvek aktivno prikazuje, obezbeđujući aktivan sadržaj u svakom trenutku.

## 4 SIMPLE STEPS

TO REACH YOUR AUDIENCE



## iiSignage²

iiSignage² je naša platforma za upravljanje sadržajem digitalnog oglašavanja koja lako prikazuje i kontroliše vaš sadržaj i upravlja vašim ekranima. Sistem za upravljanje sadržajem (CMS) vam daje potpunu kontrolu nad vašim porukama i oglašavanjem bezbedno i na daljinu.



## Dodir preko zaštitnog stakla

Ekran osetljiv na dodir deluje pravo kroz staklo i može pretvoriti staklene površine u interaktivni ekran osetljiv na dodir. Možete ga koristiti u izlogu, kancelariji, u trgovinama kao POS terminal ili u restoranima.

## 01 KARAKTERISTIKE EKRANA

Dizajn	Staklo od ivice do ivice, Otvoreni okvir
Dijagonala	49.5", 125.7cm
Panel	VA, AG coated glass, mat završna obrada
Osnovna rezolucija	3840 x 2160 @60Hz (8.3 megapixel 4K UHD)
Osnovna rezolucija	60Hz
Format ekrana	16:9
Osvetljenje	500 cd/m <sup>2</sup>
Osvetljenje	435 cd/m <sup>2</sup> sa dodirrom
Propusnost svetla	87%
Statički kontrast	5000:1
Vreme odziva (GTG)	9.5ms
Zona gledanja	horizontalno/vertikalno: 178°/178°, desno/levo: 89°/89°, gore/dole: 89°/89°
Podržane boje	1.07G (8 Bits+FRC) (72% NTSC)
Horizontalna sinhronizacija	28 - 160KHz
Vidljiva površina Š x V	1095.8 x 616.4mm, 43.2 x 24.3"
Širina okvira (stranice, vrh, dno)	24mm, 24mm, 24mm
Razmak piksela	0.285mm
Boja okvira	crna, mat

## 02 TOUCH

Touch tehnologija	vezan PCAP
Tačke dodira	40
Preciznost dodira	+/- 2.5mm
Način dodira	olovka, prst, rukavica (lateks)
Interfejs dodira	USB
Podržani operativni sistemi	Svi iiyama monitori su Plug & Play kompatibilni sa Windows Linux operativnim sistemima. Detalje o podržanom OS-u za modele osetljive na dodir potražite u odjeljku za preuzimanje u uputstvima za instalaciju drajvera.
Kroz staklo	6mm
Odbijanje dlana	da

## 03 KONEKTORI / KONTROLE

Ulaz digitalnog signala	HDMI x2 (2.0, max. 3840x2160 @60Hz) DisplayPort x1 (1.2, max. 3840x2160 @60Hz)
Kontrolni ulaz	RS-232c x1 (Get/Set Command) RJ45 (LAN) x1 (Control and Internet)
Audio izlaz	Mini konektor x1 Zvučnici 2 x 10W

<b>HDCP</b>	2.2
<b>USB portovi</b>	x2 (2.0 x2 (Type A))

## 04 KARAKTERISTIKE

<b>Integrirani softver</b>	Android 11 OS, iiSignage <sup>2</sup> , EShare, FailOver
<b>Hardver</b>	CPU: A73*4+A53*4, GPU: G52 MP8, RAM: 4GB, ROM: 32GB
<b>Dodatno</b>	ručke, dodirno staklo
<b>Kiosk mod</b>	da
<b>Maksimalno neprekidno radno vreme</b>	24/7
<b>Protiv zadržavanja slike</b>	da
<b>Debljina stakla</b>	3mm
<b>Tvrdoća stakla</b>	3H
<b>60950 test udara</b>	da
<b>Zaštita od vode i prašine</b>	IP65 (prednja strana)
<b>Kućište (okvir)</b>	metal
<b>Zaključavanje OSD tastera</b>	da
<b>Zaključavanje daljinskog upravljača</b>	da

## 05 OPŠTE

<b>OSD jezici</b>	EN, DE, FR, ES, IT, RU, CZ, NL, PL, SV, FI, DA, NB
<b>Korisničke kontrole</b>	slika (osvetljenost, kontrast, oštrina, nivo pozadi, nijansa, boja, smanjenje šuma, izbor gama, slabo plavo svetlo, temp. boje, kontrola boje, overscan, resetovanje slike), ekran (režim zumiranja, prilagođeni zum, resetovanje ekrana), audio (balans, visoki tonovi, bas, jačina zvuka, audio izlaz (linijski), maks. jačina, min. jačina zvuka, utišavanje, resetovanje zvuka, sinhronizacija audio izlaza, podešavanje zvučnika), konfiguracija 1 (Android pokretač, uključeno stanje, zaključavanje dodir , Režim dodira, režim miša, čuvanje na panelu, RS232 rutiranje, pokretanje na izvoru, VOL, resetovanje konf.1, fabrička podešavanja), konfiguracija 2 (OSD timeout, OSD H pozicija, OSD V pozicija, rotacija sistema, info OSD, logo i animacija, podešavanje logotipa, podešavanje animacije, ID monitora, informacije o monitoru, HDMI verzija, resetovanje konf. 2), napredne opcije (režim kioska, bočna traka, slika bez signala, motorizovano postolje, IR kontrola, LED svetlo za napajanje, ventilator, tajmer za isključivanje, raspored, HDMI sa jednom žicom, HDMI sa jednom isključenom žicom, prelazak na grešku, jezik, transparentnost OSD-a, ušteda energije, resetovanje naprednih opcija)
<b>Plug&amp;Play</b>	DDC2B

## 06 MEHANIČKI

<b>Orijentacija</b>	pejzaž, portret, face-up
<b>VESA montiranje</b>	400 x 400mm
<b>Nosač za mini PC</b>	VESA 100 x 100, NUC INTEL
<b>Opseg radne temperature</b>	0°C - 40°C
<b>Temperatura skladištenja</b>	- 20°C - 60°C

<b>MTBF - Prosecno vreme izmedju kvarova</b>	50000 sati (izuzimajući pozadinsko osvetljenje)
--	---

## 07 UKLJUČENI DODACI

<b>Kablovi</b>	Strujni kabl (1.8m), USB (1.8m), HDMI (1.8m), DP (1.8m)
----------------	---

<b>Upustva</b>	kratko uputstvo, bezbednosni vodič
----------------	------------------------------------

<b>Poklopac kabla</b>	da
-----------------------	----

<b>Daljinski upravljač</b>	da (baterije uključene)
----------------------------	-------------------------

## 08 UPRAVLJANJE NAPAJANJEM

<b>Napajanje</b>	interna
------------------	---------

<b>Potrošnja energije</b>	% 1W tipično, 0.5W stand by, 0.3W isključen
---------------------------	---

## 09 ODRŽIVOST

<b>Propisi</b>	CB, CE, TÜV-Bauart, EAC, RoHS podrška, ErP, WEEE, REACH, UKCA, cTUVus
----------------	---

<b>Klasa energetske efikasnosti (Regulation (EU) 2017/1369)</b>	F
---	---

<b>REACH SVHC</b>	iznad 0.1%: Olova
-------------------	-------------------

## 10 DIMENZIJE / TEŽINA

<b>Dimenzije proizvoda Š x V x D</b>	1149.4 x 670 x 64mm
--	---------------------

<b>Dimenzije kutije Š x V x D</b>	1297 x 798 x 174mm
---------------------------------------	--------------------

<b>Težina (bez kutije)</b>	28.6kg
----------------------------	--------

<b>Težina (sa kutijom)</b>	35.9kg
----------------------------	--------

<b>EAN kod</b>	4948570123889
----------------	---------------

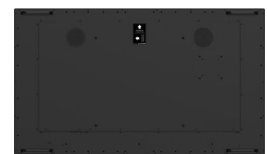
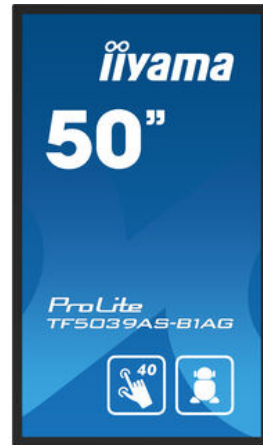
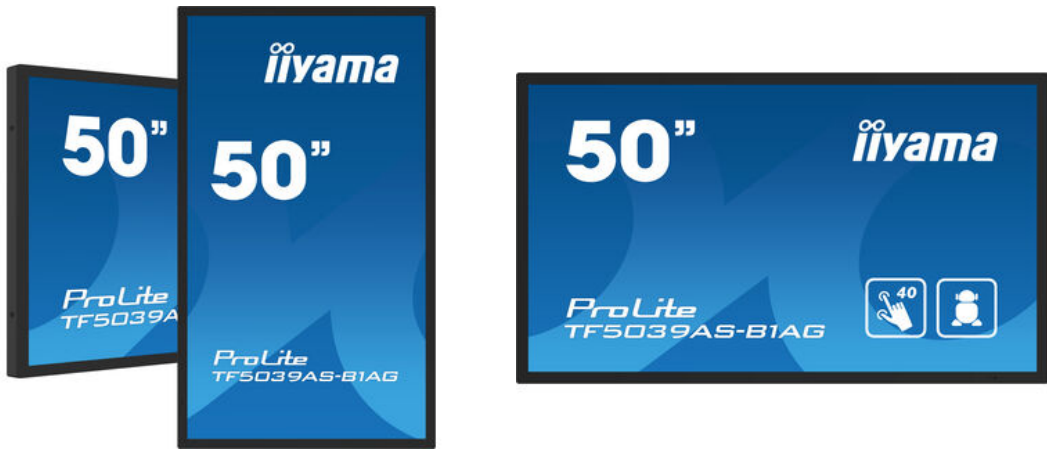
## 11 KOMPATIBILNI DODACI

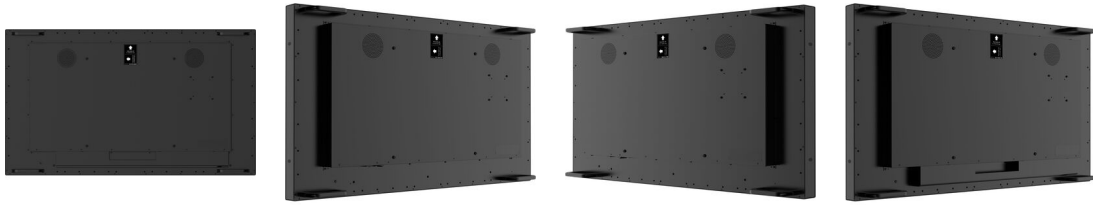
<b>Nosači / Stalci / Ručke</b>	<a href="#">OMK4-2</a> , <a href="#">MD-WLIFT2031-W1</a> , <a href="#">MD-CAR2031-B1</a>
--------------------------------	--

## 12 POVEZANE INFORMACIJE

<b>Seriya proizvoda</b>	<a href="#">ProLite TF4339MSC-B1AG</a> , <a href="#">ProLite TF6539AS-B1AG</a> , <a href="#">ProLite TF3239AS-B1AG</a> , <a href="#">ProLite TF5539AS-B1AG</a>
-------------------------	--

<b>Povezani prizvodi</b>	<a href="#">MD 052B2000</a> , <a href="#">MD-WM4040</a>
--------------------------	---





All trademarks and registered trademarks acknowledged. E & O E. Specification subject to change without notice. All LCD's comply with ISO-9241-307:2008 in connection with pixel defects. © **IYAMA CORPORATION. ALL RIGHTS RESERVED**