

Schermo interattivo PCAP 50" All-in-One ispirato alla tecnologia e progettato per spazi creativi e per la condivisione

Godetevi uno schermo interattivo All-in-One che combina il meglio della tecnologia touchscreen PCAP, offrendo la versatilità e la libertà del sistema operativo Android, facilmente personalizzabile in base alle vostre esigenze installando applicazioni direttamente su di esso. Offre un'esperienza utente potente ma flessibile, promuovendo la comunicazione creativa con i vantaggi di uno schermo tattile sicuro e controllabile.



Il raffinato design in vetro edge-to-edge del TF5039AS-B1AG si presta all'integrazione in una vasta gamma di ambienti in cui è necessario un design elegante e funzionale, come gli spazi Huddle negli uffici moderni, negozi al dettaglio e chioschi.

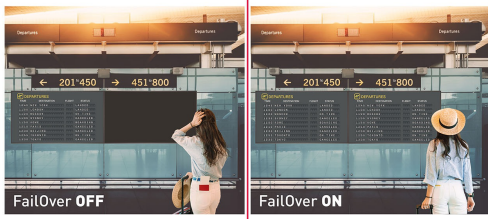
Il [CMS iiSignage²](#) (Sistema di Gestione dei Contenuti) integrato vi offre un controllo totale dei vostri messaggi e pubblicità, in modo remoto e sicuro. L'App [L'App EShare](#) vi consente di portare l'ideazione senza sforzo e la collaborazione efficiente nella vostra azienda o scuola. Potete iniziare a condividere in modalità wireless più facilmente che mai, mentre la funzione Signal FailOver assicura che i vostri contenuti siano sempre visualizzati attivamente attraverso gli ingressi scelti.

Per facilitare l'integrazione, il TF5039AS-B1AG può essere equipaggiato con supporti di montaggio esterni opzionali ([OMK4-2](#)).



Android OS

Grazie al sistema operativo Android, è possibile personalizzare facilmente il display in base alle proprie esigenze installandovi direttamente le applicazioni.

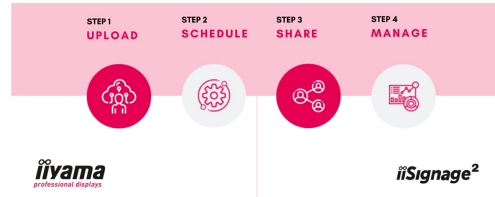


Signal FailOver

FailOver è una funzione che rileva automaticamente le fonti di ingresso. Se non è presente alcun segnale all'ingresso predefinito, l'apparecchio passa automaticamente all'ingresso disponibile più vicino. FailOver consente al cliente di assegnare priorità a una serie di input (tra cui browser, lettore multimediale e Custom) e assicura che i suoi contenuti siano sempre visualizzati in modo attivo.

4 SIMPLE STEPS

TO REACH YOUR AUDIENCE



iiSignage²

iiSignage² è la nostra piattaforma di gestione dei contenuti per la segnaletica digitale, che può essere utilizzata per visualizzare e controllare facilmente i contenuti e gestire in modo sicuro i display iiyama. Il sistema di gestione dei contenuti (CMS) vi offre il controllo totale dei vostri messaggi e della pubblicità, che potete gestire da remoto, in modo semplice e sicuro.



Tocco attraverso vetro

La funzione retrovetrina o attraverso vetro rende le superfici di vetro un display interattivo. Per uso retrovetrina, agenzie immobiliari, POS, e ristoranti.

SPECIFICHE

01 CARATTERISTICHE DISPLAY

Design	Edge to edge glass, Open Frame
Diagonale	49.5", 125.7cm
Pannello	VA, trattamento vetro AG, finitura opaca
Risoluzione nativa	3840 x 2160 @60Hz (8.3 megapixel 4K UHD)
Format	16:9
Luminosità	500 cd/m ²
Luminosità	435 cd/m ² con touch
Trasmissione luce	87%
Contrasto statico	5000:1
Tempo di risposta (GTG)	9.5ms
Angolo di visione	orizzontale/verticale: 178°/178°, sinistra/destro 89°/89°, alto/giù: 89°/89°
Supporta colore	1.07G (8 Bits+FRC) (72% NTSC)
Siincronizzazione orizzontale	28 - 160kHz
Angolo di visione L x H	1095.8 x 616.4mm, 43.2 x 24.3"
Spessore cornice (laterale,sopra, sotto)	24mm, 24mm, 24mm
Pixel pitch	0.285mm
cornice colore e finitura	nero, opaca

02 TOUCH

Tecnologia touchscreen	bonded PCAP
Punti tocco	40
Precisione Touch	+/- 2.5mm
Modalità tocco	penna, dito, guanto (latex)
Touch interface	USB
Sistema operativo supportato	Tutti i monitor iiyama sono Plug & Play e compatibili con Windows e Linux. Per ulteriori dettagli riguardo i sistemi operativi supportati per i modelli Touch, fare riferimento ai driver disponibili nella sezione Download.
Attraverso il vetro	6mm
Palm rejection	si

03 INTERFACCE / CONNETTORI / CONTROLLI

Connettore ingresso digitale	HDMI x2 (2.0, max. 3840x2160 @60Hz) DisplayPort x1 (1.2, max. 3840x2160 @60Hz)
Monitor controlli ingresso	RS-232c x1 (Per funzioni di comando) RJ45 (LAN) x1 (Controllo e internet)

Audio uscita	Mini jack x1 Altoparlanti 2 x 10W
HDCP	2.2
USB ports	x2 (2.0 x2 (Type A))

04 CARATTERISTICHE SPECIALI

Software integrato	Android 11 OS, iiSignage ² , EShare, FailOver
Hardware	CPU: A73*4+A53*4, GPU: G52 MP8, RAM: 4GB, ROM: 32GB
Extra	maniglie, tocco attraverso vetro
Modalità kiosk	si
Tempo massimo di funzionamento non-stop	24/7
Immagini statiche	si
Spessore vetro	3mm
Resistenza vetro	3H
60950 Ball drop test	si
Protezione ad acqua e polvere	IP65 (front)
Involucro (cornice)	metal
Blocco OSD	si
Blocco telecomando	si

05 GENERALE

Lingua OSD	EN, DE, FR, ES, IT, RU, CZ, NL, PL, SV, FI, DA, NB
Pulsanti controllo	Accensione
Controllo utente	immagine (modalità immagine, retroilluminazione, contrasto, luminescenza, crominanza, fase, nitidezza, temp. colore, ripristino), audio (alti, bassi, bilanciamento, volume, muto, altoparlanti, risorsa audio, ripristino), schermo (aspetto, regola schermo, funzione touch, cambio touch), impostazione (lingua, programmazione, risparmio energia, impostazione controllo, impostazioni di rete, avanzate), impostazione (avanzate, informazioni, ripristino completo)
Plug&Play	DDC2B

06 MECCANICA

Orientamento	orizzontale, verticale, face-up
Montaggio VESA	400 x 400mm
Mini PC mount	VESA 100 x 100, NUC INTEL
Range temperatura operativa	0°C - 40°C
Range temperatura stoccaggio	- 20°C - 60°C
MTBF	50000 ora (esclusa retroilluminazione)

07 ACCESSORI INCLUSI

Cavo	di alimentazione (1.8m), USB (1.8m), HDMI (1.8m), DP (1.8m)
Guida	guida rapida, guida di sicurezza
Copertura cavi	si
controllo remoto	si (batterie incluse)

08 ALIMENTAZIONE

Unità di alimentazione	interno
Alimentazione	AC 100 - 240V, 50/60Hz
Consumo energia	137W tipico, 0.5W stand by, 0.3W spento

09 SOSTENIBILITA'

Norme	CB, CE, TÜV-Bauart, EAC, RoHS support, ErP, WEEE, REACH, UKCA, cTUVus
Classe efficienza energetica (Regulation (EU) 2017/1369)	F
REACH SVHC	sopra 0.1%: Piombo

10 DIMENSIONI / PESO

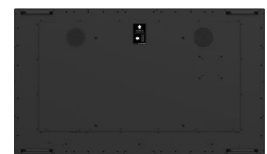
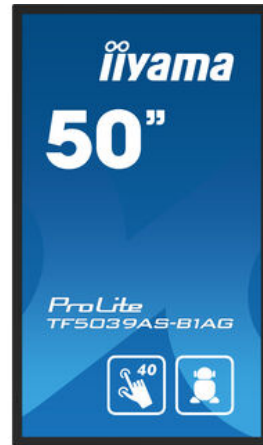
Prodotti dimensioni L x H x P	1149.4 x 670 x 64mm
Box dimensioni L x H x P	1297 x 798 x 174mm
Peso (netto)	28.6kg
Peso (lordo)	35.9kg
EAN code	4948570123889

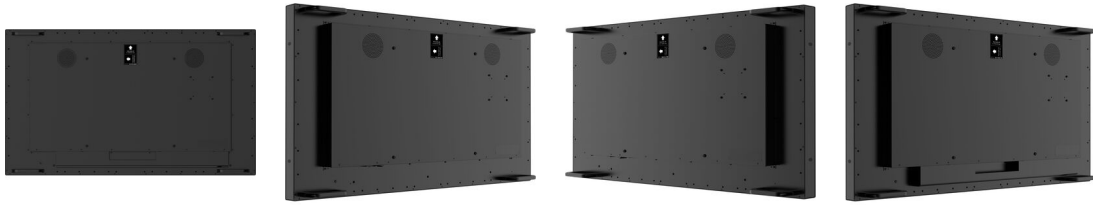
11 ACCESSORI COMPATIBILI

Supporti / Piedi / Staffe [OMK4-2](#), [MD-WLIFT2031-W1](#), [MD-CAR2031-B1](#)

12 INFORMAZIONI CONNESSE

Serie prodotto	ProLite TF4339MSC-B1AG , ProLite TF6539AS-B1AG , ProLite TF3239AS-B1AG , ProLite TF5539AS-B1AG
Prodotti correlati	MD 052B2000 , MD-WM4040





Tutti i marchi e i marchi registrati citati. E & O E. Specifiche soggette a modifiche senza preavviso. Tutti i display LCD è conforme alla norma ISO-9241-307:2008 in connessione con difetti dei pixel. © IYAMA CORPORATION. ALL RIGHTS RESERVED