

## Interaktives 49.5" (125.7 cm) All-in-One-PCAP-Display, inspiriert von der Technologie und entwickelt für kreative Räume und gemeinsame Nutzung

Erleben Sie ein interaktives All-in-One-Display, das die besten PCAP-Touchscreen-Technologien mit der Vielseitigkeit und den Möglichkeiten des Android-Betriebssystems kombiniert und sich durch die direkte Installation von Anwendungen leicht an Ihre eigenen Bedürfnisse anpassen lässt. Es bietet ein leistungsstarkes und dennoch flexibles Bedienerlebnis und fördert die kreative Kommunikation mit den Vorteilen eines sicheren und einfach zu bedienenden Touchscreens.



Das elegante Edge-to-Edge-Glasdesign des TF5039AS-B1AG eignet sich für die Integration in eine Vielzahl von Umgebungen, in denen ausgefeiltes Design und Funktionalität gefragt sind, wie z.B. Konferenzräume, Einzelhandelsgeschäfte und Kioske.

Das integrierte [iiSignage<sup>2</sup> CMS](#) (Content Management System) gibt Ihnen die totale Sicherheit und Kontrolle über Ihr Messaging und Ihre Werbung. Dank der [EShare App](#) können Sie in Ihrem Unternehmen oder Ihrer Schule mühelos Ideen entwickeln und effizient teilen. Die EShare App ermöglicht Ihnen eine mühelose Nutzung von kabellosen Medien, während die Signal FailOver-Funktion sicherstellt, dass Inhalte immer aktiv über die von Ihnen gewählten Eingänge angezeigt werden.

Für eine einfache Integration kann der TF5039AS-B1AG mit optionalen externen Montagehalterungen ([OMK4-2](#)) ausgestattet werden.



## Android OS

Dank dem Android-Betriebssystem können Sie das Display ganz einfach an Ihre Bedürfnisse anpassen, indem Sie Apps direkt auf dem Display installieren.



## Signal FailOver

FailOver ist ein Feature, die Eingabequellen automatisch erkennt. Wenn kein Signal am Standardeingang vorhanden ist, wechselt das Gerät automatisch zum nächsten verfügbaren Eingang. FailOver ermöglicht es dem Kunden, eine Reihe von Eingaben zu priorisieren (inkl. Browser, Media Player und Custom) und stellt sicher, dass Ihre Inhalte immer aktiv angezeigt werden.

## 4 SIMPLE STEPS

TO REACH YOUR AUDIENCE



## iiSignage²

iiSignage² ist unsere Digital Signage Content Management Plattform, die für eine einfache Darstellung und Kontrolle Ihrer Inhalte genutzt werden kann und zur einer sicheren Verwaltung Ihrer iiyama Displays führt. Die Content Management System (CMS) gibt Ihnen die totale Kontrolle über Ihre Botschaften und Werbung, die Sie aus der Ferne einfach und sicher bedienen können.



## Touch durch Glas

Dieses Touchscreen-Display mit Touch-durch-Glas-Funktion verwandelt herkömmliche Glasoberflächen in interaktive Touchscreens. Perfekt verwendbar für interaktive Schaufenster, POS oder in Restaurants als digitales Menü.

01 DISPLAY EIGENSCHAFTEN

<b>Design</b>	Edge to edge Glas, Open Frame
<b>Bilddiagonale</b>	49.5", 125.7cm
<b>Panel-Technologie</b>	VA, AG beschichtetes Glas, matte Oberfläch
<b>Physikalische Auflösung</b>	3840 x 2160 @60Hz (8.3 megapixel 4K UHD)
<b>Bildformat</b>	16:9
<b>Helligkeit</b>	500 cd/m <sup>2</sup>
<b>Helligkeit</b>	435 cd/m <sup>2</sup> mit Touch Panel
<b>Lichtdurchlässigkeit</b>	87%
<b>Kontrastverhältnis</b>	5000:1
<b>Reaktionszeit (GTG)</b>	9.5ms
<b>Blickwinkel</b>	horizontal/vertikal: 178°/178°, rechts/links: 89°/89°, nach oben/unten: 89°/89°
<b>Farbunterstützung</b>	1.07G (8 Bits+FRC) (72% NTSC)
<b>Horizontalfrequenz</b>	28 - 160kHz
<b>Arbeitsfläche H x B</b>	1095.8 x 616.4mm, 43.2 x 24.3"
<b>Rahmenbreite (Seiten, oben, unten)</b>	24mm, 24mm, 24mm
<b>Pixelabstand</b>	0.285mm
<b>Gehäusefarbe/art</b>	schwarz, matt

02 TOUCH

<b>Touchscreen Technologie</b>	bonded PCAP
<b>Touchpunkte</b>	40
<b>Touch-Genauigkeit</b>	+/- 2.5mm
<b>Touch-Methode</b>	Stift, Finger, Handschuh (latex)
<b>Touch-Oberfläche</b>	USB
<b>Unterstützte Betriebssysteme</b>	Alle iiyama Monitore sind Plug & Play kompatibel mit Windows und Linux. Details zum unterstützten Betriebssystem für die Touch-Modelle finden Sie im Produkthandbuch im Downloadbereich.
<b>Durch Glas</b>	6mm
<b>Handballenerkennung</b>	ja

03 SCHNITTSTELLEN & ANSCHLÜSSE

<b>Digital Video Eingang</b>	HDMI x2 (2.0, max. 3840x2160 @60Hz) DisplayPort x1 (1.2, max. 3840x2160 @60Hz)
<b>Monitorsteuerung Eingang</b>	RS-232c x1 (Get / Set Befehlsfunktion) RJ45 (LAN) x1 (Kontrolle und Internet)
<b>Audio Ausgang</b>	Mini Jack x1 Lautsprecher 2 x 10W
<b>HDCP</b>	2.2

**USB Ports** x2 (2.0 x2 (Type A))

## 04 FEATURES

<b>Integrierte Software</b>	Android 11 OS, iiSignage <sup>2</sup> , EShare, FailOver
<b>Hardware</b>	CPU: A73*4+A53*4, GPU: G52 MP8, RAM: 4GB, ROM: 32GB
<b>Extra</b>	Haltegriffe, Touch durch Glas
<b>Kiosk Modus</b>	ja
<b>Max. Betriebszeit</b>	24/7
<b>Anti Einbrenn Funktion</b>	ja
<b>Glasstärke</b>	3mm
<b>Glas Härtegrad</b>	3H
<b>60950 Ball Drop Test</b>	ja
<b>Wasser- und Staubschutz</b>	IP65 (frontseitig)
<b>Gehäuseart (Frontrahmen)</b>	Metal
<b>OSD-Tastensperre</b>	ja
<b>Fernbedienungssperre</b>	ja

## 05 ALLGEMEIN

<b>OSD Menu Sprachen</b>	EN, DE, FR, ES, IT, RU, CZ, NL, PL, SV, FI, DA, NB
<b>Bedientasten</b>	Ein-/Ausschaltaste
<b>Einstellbare Parameter</b>	Bild (Helligkeit, Kontrast, Schärfe, Rückseiten-Niveau, Farbton, Farbe, Rauschunterdrückung, Gamma-Auswahl, Blaulichtfilter, Farbtemperatur, Farbsteuerung, Overscan, Bild zurücksetzen), Bildschirm (Zoom-Modus, benutzerdefinierter Zoom, Bildschirm zurücksetzen), Audio (Balance, Höhen, Bass, Lautstärke, Audio-Ausgang (Line Out), max. Lautstärke, min. Lautstärke, Stummschaltung, Audio zurücksetzen, Audio-Ausgang-Synchronisation, Lautsprechereinstellung), Konfiguration 1 (Android Launcher, Einschaltzustand, Touch-Sperre, Touch-Modus, Mausmodus, Panel-Speicherung, RS232-Routing, Bootquelle, WOL, Konf. 1 zurücksetzen, Werkseinstellungen), Konfiguration 2 (OSD-Timeout, OSD H-Position, OSD V-Position, Systemrotation, Info OSD, Logo und Animation, Logo-Einstellung, Animationseinstellung, Monitor-ID, Monitorinfo, HDMI-Version, Konf. 2 zurücksetzen), Erweiterte Optionen (Kiosk-Modus, Seitenleiste, Bild bei keinem Signal, motorisierter Ständer, IR-Steuerung, Power-LED-Licht, Lüfter, Ausschalt-Timer, Zeitplan, HDMI mit einem Kabel, HDMI mit einem Kabel aus, Failover, Sprache, OSD-Transparenz, Stromsparen, Erweiterte Optionen zurücksetzen)
<b>Plug&amp;Play</b>	DDC2B

## 06 MECHANISCH

<b>Ausrichtung</b>	Querformat, Hochformat, Face-up
<b>VESA Halterung</b>	400 x 400mm
<b>Mini PC mount</b>	VESA 100 x 100, NUC INTEL
<b>Betrieb Temperaturbereich</b>	0°C - 40°C
<b>Lagerung Temperaturbereich</b>	- 20°C - 60°C

**MTBF** 50000 Stunden (ohne Hintergrundbeleuchtung)

## 07 ENTHALTENES ZUBEHÖR

**Kabel** Netz (1.8m), USB (1.8m), HDMI (1.8m), DP (1.8m)

**Anleitungen** Leitfaden zur Inbetriebnahme, Sicherheits-Hinweise

**Kabelabdeckung** ja

**Fernbedienung** ja (Batterien enthalten)

## 08 STROMVERWALTUNG

**Netzteil** intern

**Stromversorgung** AC 100 - 240V, 50/60Hz

**Leistungsaufnahme** 137W typisch, 0.5W Standby, 0.3W ausgeschaltet

## 09 LEISTUNG

**Vorschriften** CB, CE, TÜV-Bauart, EAC, RoHS support, ErP, WEEE, REACH, UKCA, cTUVus

**Energieeffizienzklasse  
(Regulation (EU)  
2017/1369)** F

**REACH SVHC** über 0.1% Blei enthalten

## 10 ABMESSUNGEN / GEWICHT

**Produkt  
Abmessungen B x H x  
T** 1149.4 x 670 x 64mm

**Verpackung  
Abmessungen B x H x  
T** 1297 x 798 x 174mm

**Gewicht (ohne  
Verpackung)** 28.6kg

**Gewicht (inkl  
Verpackung)** 35.9kg

**EAN code** 4948570123889

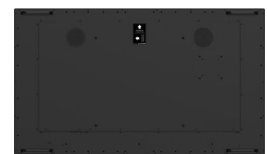
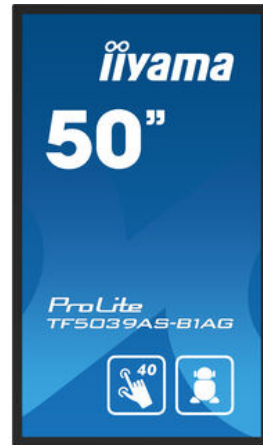
## 11 KOMPATIBLES ZUBEHÖR

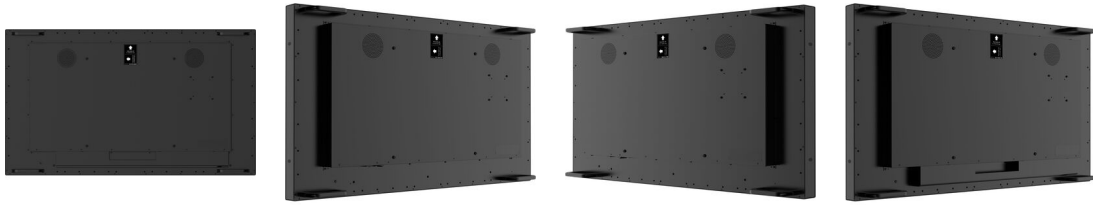
**Halterungen /  
Standfüße / Adapter** [OMK4-2](#), [MD-WLIFT2031-W1](#), [MD-CAR2031-B1](#)

## 12 VERWANDTE INFORMATIONEN

**Produktreihe** [ProLite TF4339MSC-B1AG](#), [ProLite TF6539AS-B1AG](#), [ProLite TF3239AS-B1AG](#),  
[ProLite TF5539AS-B1AG](#)

**Verwandte Produkte** [MD 052B2000](#), [MD-WM4040](#)





Alle Warenzeichen sind eingetragene Handelsmarken. Irrtum und Änderungen in den Spezifikationen vorbehalten. Alle LCD's erfüllen die ISO-9241-307:2008 Pixelfehlerklasse. © IYAMA CORPORATION. ALL RIGHTS RESERVED