

BİLGİLER

86" Google EDLA sertifikalı interaktif ekran, eğitim ve iş dünyasında sorunsuz entegrasyon ve iş birliği sağlar

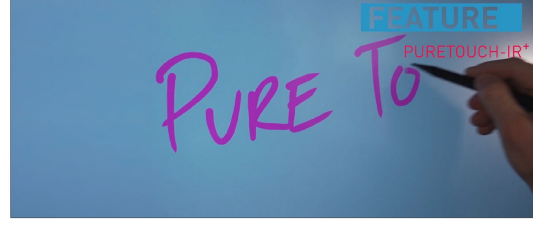
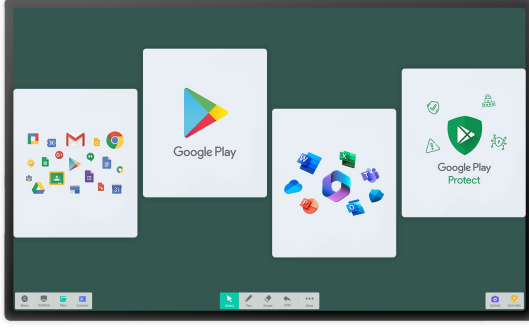
TE8614MIS-B2AG, [Google EDLA Sertifikalı](#), hassasiyetle tasarlanmış interaktif 4K UHD monitör olup, çalışma standardını yeniden belirler. Paralaksı ortadan kaldıran Zero Airgap LCD ekran ve Palm Rejection özellikli gelişmiş PureTouch-IR+ teknolojisi ile akıcı ve hassas dokunmatik etkileşim sağlar. Android 13 işletim sistemiyle çalışan iiWare 12E ve WiFi bağlantısı sayesinde, monitör ekosisteminize sorunsuz bir şekilde entegre olur ve iiyama (DMS) cihaz yönetim platformu tarafından desteklenir.



İşletmenizde veya eğitim kurumunuzda sorunsuz beyin fırtınası ve etkili iş birliğini kolaylaştıran sezgisel [iiyama Share](#) ve [EShare](#) uygulamaları ile eşsiz kablosuz içerik paylaşım olanaklarını deneyimleyin.

Yenilikçi 4K arayüzü ve konfigüre [edilebilir kullanıcı profilleri](#) ile TE8614MIS-B2AG, özel uygulamalara ve bulut disklerine kolay erişim sağlar. Yoğun hibrit ortamlarda çalışmaya uyarlanmış olan bu monitör, çeşitli kullanıcı ihtiyaçlarına göre kişiselleştirilmiş bir çözüm haline gelir ve iş birliği ve iletişimi devrim

Modern iş yerlerini, eğitim alanlarını ve dinamik toplantı odalarını dönüştüren bu ekran, sınırların ötesinde ilerleme ve bağlantıyı besleyen vazgeçilmez bir temel taş olarak ortaya çıkıyor.



PURETOUCH-IR+

iiyama'dan PureTouch-IR+, en yumuşak ve en hızlı etki için 1mm dokunma hassasiyeti sunar.



iiyama DMS

iiyama DMS provides organizations with a convenient and fast unified management solution for terminal equipment, builds an efficient and real-time equipment management system, helps digitize the campus/office estate environment and makes device management ultra convenient. iiyama DMS is committed to maintaining compliance with GDPR.



iiWare 12E

Empower your presentations with iiWare 12E, featuring Note, Browser, Cloud Drive via an intuitive and user-friendly software that allows you to effortlessly manage, customize, and access various applications with ease.

ÖZELLİKLER

01 EKCRAN ÖZELLİKLERİ

Diagonal	85.6", 217.4cm
Diyagonal	217.4cm
Panel	VA, haze 25%
Touch Glass	Parlama Önleyici İşlem, Parlama Önleyici cam, Mat cilalı yüzey, Ultra pürüzsüz yazı, Sıfır Hava Boşluğu
Çözünürlük	3840 x 2160 (8.3 megapixel 4K UHD)
En boy oranı	16:9
Panel parlaklığı	435 cd/m ²
Işık geçirgenliği	92%
Statik kontrast	4000:1
Dinamik kontrast	5000:1
Tepki süresi (GTG)	6.5ms
Görüntüleme Alanı	yatay/dikey: 178°/178°, sağ/sol: 89°/89°, yukarı/aşağı: 89°/89°
Renk desteği	(NTSC 72%)
Yatay Sync	30 - 135kHz
Görüntülenebilir alan G x Y	1895 x 1066mm, 74.6 x 42"
Çerçeve genişliği (yanlar, üst, alt)	16.5mm, 16.5mm, 41mm
Piksel aralığı	0.494mm

02 DOKUNMATİK

Dokunmatik teknoloji	PureTouch-IR ⁺
Dokunmatik nokta sayısı	50, 10pt writing (HID, yalnızca desteklenen işletim sistemiyle)
Dokunma doğruluğu	+/- 1mm
Dokunma yöntemi	, , (Pasif kalem, Opak nesnelere)
Desteklenen işletim sistemleri	Tüm İyama monitörleri Tak ve Çalıştır özelliğine sahiptir ve Windows ve Linux ile uyumludur. Dokunmatik modeller için desteklenen işletim sistemiyle ilgili ayrıntılar için lütfen indirmeler bölümünde bulunan sürücü talimat dosyasına bakın.

03 ARAYÜZLER / BAĞLANTILAR / KONTROLLER

Dijital sinyal girişi	HDMI x4 (2.0, max. 3840x2160 @60Hz, YUV420/ YUV444/ RGB444) DisplayPort x1 (2.1, max. 3840x2160 @30Hz) USB-C x2 (v.3.2 (Gen 1, 5Gbit), 3840x2160 @60Hz, RGB444 DP 1.2 Alt mode, Touch, 1x front: 100W PD , 1x back: 15W PD)
Ses girişi	Mini jack x1
Monitör kontrol girişi	RS-232c x1 (DSUB 9pin) RJ45 (LAN) x1 (LAN Kontrol) IR x1
Dijital sinyal çıkışı	HDMI x1 (2.0, max. 3840x2160 @60Hz, MSD (Multi-Screen Display)) USB-C x1 (v.3.2 (Gen 1, 5Gbit), 3840x2160 @60Hz (DP 1.2 Alt mode, Touch, 5W PD, MSD (Multi-Screen Display))

Ses çıkışı	S/PDIF (Optik) x1 Mini jack x1 Hoparlör 2 x 18W (Facing up), 2x 8W (Ön)
HDCP	HDMI: 2.3 + 1.4, DP: 2.3 + 1.3, USB-C: 2.3 + 1.3
USB portları	x6 (media playback / peripherals / storage – front side: 2x v.3.2 (Gen 1, 5Gbit), 1x USB-C v.3.2 (Gen 1, 5Gbit, 100W PD), back side: 2x v.3.2 (Gen 1, 5Gbit), 1x USB-C v.3.2 (Gen 1, 5Gbit, 15W PD))
RJ45 (LAN)	x2 (PC ve Android için otomatik geçiş, 1000MB)
Microphone	8-Array (8m voice pick-up, Front facing)

04 ÖZELLİKLER

Entegre software	Windows/iOS/Android cihazlarla kablosuz bağlantı için iyama DMS, Google EDLA, Note, web tarayıcı, dosya yöneticisi, bulut sürücüler, WPS ofisi, iyama Share ve EShare özellikli iiWare 12E (Android OS 13)
WiFi	(WiFi 6 Modülü OWM002 - Çift WiFi Bant Genişliği: 2,4 GHz/5 GHz, WiFi Standardı: IEEE 802.11 a/b/g/n/ac/ax, Bluetooth Desteği: 2.1+EDR/ 3.0/ 4.x/ 5.0)
Hardware	CPU: Quad core A76+A55, GPU: Mali G610 MC4, RAM: 8GB, ROM: 64GB
Ekstra	WiFi 6 Modülü (OWM002), isteğe bağlı OPS Yuvası PC için yuva, 4x Dokunmatik kalem
Kiosk modu	evet
Cam kalınlığı	3mm
Cam sertliği	7H
OSD tuş kilidi	evet

05 GENEL

OSD dilleri	, , , , , , , , SV, FI, DA, NB
Kontrol düğmeleri	Güç, Güç Göstergesi, Uzak Sensör, Işık Sensörü, USB-C Connector (3.2)
Kullanıcı kontrolleri	Genel ayarlar (giriş, ses seviyesi, arka ışık), Ekran ayarları (otomatik parlaklık, ECO, Göz bakımı, Kağıt göz bakımı, Görüntü modu, parlaklık, kontrast, doygunluk, keskinlik, renk sıcaklığı, gelişmiş ayarlar), Ses ayarları (ses modu, ses seviyesi, bas, tiz, denge, sessiz) Ekran ayarları (piksel kaydırma, otomatik arka ışık, ECR), Uygulama ayarları (ağ ve internet, uygulamalar, depolama, kişisel, Google, gelişmiş, yönetim, sistem, hakkında)
Mavi ışık azaltıcı	evet
Garanti	5 years (for details and eligible countries please check the Warranty section of our website)

06 MEKANİK

Fansız tasarım	evet
Çalışma sıcaklığı aralığı	0°C - 40°C
Depolama sıcaklığı aralığı	- 20°C - 60°C
MTBF	50.000 saat (arka ışık hariç)

07 PAKET İÇERİĞİNDEKİ AKSESUARLAR

Kablolar	güç, USB, HDMI
Dokunmatik kalem	x4 (Çift işlevli kalem, antibakteriyel)

Diğer WiFi 6 Modülü (OWM002), NUC için montaj braketi, Web kamerası için montaj braketi

08 GÜÇ YÖNETİMİ

Güç kaynağı AC 100 - 240V, 50/60Hz

Güç kullanımı 267W tipik, 0.5W stand by, 0.3W off mode

09 SÜRDÜRÜLEBİLİRLİK

Yönetmelikler , , , , , , (RoHS)

10 ÖLÇÜLER / AĞIRLIK

Ürün boyutları G x Y x D 1957 x 1171 x 86mm

Kutu boyutları G x Y x D 2110 x 1291 x 225mm

Ağırlık (kutu hariç) 63.6kg

Ağırlık (kutu ile birlikte) 80.2kg

EAN kodu 4948570124046

11 İLGİLİ BİLGİ

Ürün Serisi ProLite TE6514MIS-B2AG, ProLite TE7514MIS-B2AG



TE INTERACTIVE SERIES **iiyama**
TOUCH PENS WITH DUAL FUNCTION
TIPS AND ANTI-BACTERIAL COATING



x4

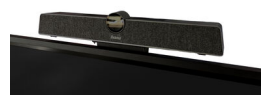
TE INTERACTIVE SERIES **iiyama**
MOUNTING BRACKET FOR NUC



TE INTERACTIVE SERIES **iiyama**
MOUNTING BRACKET FOR WEBCAM



TE INTERACTIVE SERIES **iiyama**
MOUNTING BRACKET FOR WEBCAM



All trademarks and registered trademarks acknowledged. E & O E. Specification subject to change without notice. All LCD's comply with ISO-9241-307:2008 in connection with pixel defects. © IYAMA CORPORATION. ALL RIGHTS RESERVED