

## Pantalla interactiva de 86" con certificación EDLA de Google para una integración y colaboración perfectas en la educación y la empresa

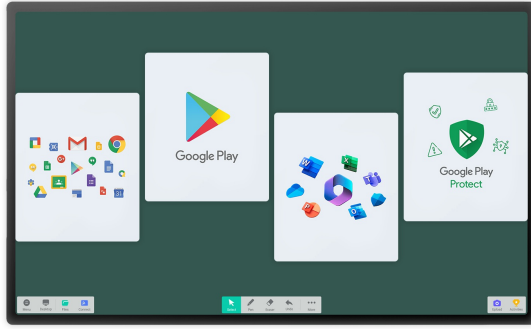
El TE8614MIS-B2AG es un visionario monitor interactivo 4K UHD con [Certificación Google EDLA](#) que establece un nuevo estándar de ingenio y rendimiento. Fabricada con precisión, cuenta con una pantalla LCD Zero Airgap que elimina el paralaje, junto con la precisa tecnología PureTouch-IR+ con rechazo de la palma de la mano, lo que garantiza una interacción perfecta. Impulsado por iiWare 12E con Android 13 y equipado con conectividad WiFi, se integra sin esfuerzo en su ecosistema, con el apoyo de la plataforma de gestión de dispositivos iiyama (DMS).



Experimente las capacidades de uso compartido inalámbrico sin precedentes con la intuitiva aplicación [iiyama Share](#) y [EShare](#), facilitando una lluvia de ideas sin problemas y una colaboración eficaz dentro de su empresa o institución educativa.

Con su innovadora interfaz 4K y sus [perfiles de usuario personalizables](#), el TE8614MIS-B2AG ofrece una experiencia personalizada, facilitando el acceso a aplicaciones a medida y unidades en la nube. Adaptado para prosperar en entornos híbridos bulliciosos, se convierte en una solución a medida para las diversas necesidades de los usuarios, revolucionando la colaboración, la comunicación y el compromiso.

Al transformar los lugares de trabajo modernos, los ámbitos educativos y los espacios de reunión dinámicos, esta pantalla se convierte en elemento esencial que fomenta el progreso y la conectividad más allá de las fronteras.



## PURETOUCH-IR+

La tecnología PureTouch-IR+ de última generación garantiza respuestas táctiles exactas y precisas, lo que permite interactuar y anotar sin esfuerzo.



## iiyama DMS

iiyama DMS proporciona a las organizaciones una solución de gestión unificada conveniente y rápida para equipos terminales, construye un sistema de gestión de equipos eficiente y en tiempo real, ayuda a digitalizar el entorno del campus/oficina y hace que la gestión de dispositivos sea ultra conveniente. iiyama DMS se compromete a mantener el cumplimiento de RGPD.



## iiWare 12E

Potencie sus presentaciones con iiWare 12E, que incluye Note, Browser y Cloud Drive a través de un software intuitivo y fácil de usar que le permite gestionar, personalizar y acceder a varias aplicaciones con facilidad y sin esfuerzo.

## ESPECIFICACIÓN

### 01 CARACTERÍSTICAS DE LA PANTALLA

<b>Diseño</b>	Thin bezel
<b>Diagonal</b>	85.6", 217.4cm
<b>Pantalla</b>	VA, opacidad 25%
<b>Touch Glass</b>	Revestimiento antibrillo, cristal antirreflejos, superficie pulida mate, escritura ultrasuave, entrehierro cero
<b>Resolución nativa</b>	3840 x 2160 (8.3 megapixel 4K UHD)
<b>Relación de aspecto</b>	16:9
<b>Brillo</b>	435 cd/m <sup>2</sup>
<b>Transmisión de luz</b>	92%
<b>Contraste estático</b>	4000:1
<b>Dynamic contrast</b>	5000:1
<b>Tiempo de respuesta (GTG)</b>	6.5ms
<b>Área de visualización</b>	horizontal/vertical: 178°/178°, derecho/izquierdo: 89°/89°, arriba/abajo: 89°/89°
<b>Soporte de Color</b>	1.07B 10bit (8bit + Hi-FRC) (NTSC 72%)
<b>Sincronización horizontal</b>	30 - 135kHz
<b>Área de visualización h x v</b>	1895 x 1066mm, 74.6 x 42"
<b>diseño de bisel (lados, parte superior, parte inferior)</b>	16.5mm, 16.5mm, 41mm
<b>Pixel pitch</b>	0.494mm
<b>Bisel color y acabado</b>	negro, mate

### 02 TÁCTILIDAD

<b>Tecnología Touchscreen</b>	PureTouch-IR <sup>+</sup>
<b>Puntos de contacto</b>	50, 10pt writing (HID, solo con OS soportado)
<b>Precisión táctil</b>	+/- 1mm
<b>Método táctil</b>	pluma, dedo, guante (Lápiz pasivo, objetos opacos)
<b>Touch interface</b>	USB
<b>Sistemas operativos compatibles</b>	All iiyama monitors are Plug & Play and compatible with Windows and Linux. For details regarding the supported OS for the touch models, please refer to the driver instruction file available in the downloads section.
<b>Rechazo de palma</b>	sí

### 03 INTERFACES / CONECTORES / CONTROLADORES

<b>Conector de entrada digital</b>	HDMI x4 (2.0, max. 3840x2160 @60Hz, YUV420/ YUV444/ RGB444) DisplayPort x1 (2.1, max. 3840x2160 @30Hz) USB-C x2 (v.3.2 (Gen 1, 5Gbit), 3840x2160 @60Hz, RGB444   DP 1.2 Modo Alt, Táctil, 1x frontal: 100W PD , 1x posterior: 15W PD)
------------------------------------	--

<b>Entrada de audio</b>	Mini jack x1
<b>Entrada de control del monitor</b>	RS-232c x1 (DSUB 9pin) RJ45 (LAN) x1 (LAN Control) IR x1
<b>Conector de salida digital</b>	HDMI x1 (2.0, max. 3840x2160 @60Hz, MSD (Multi-Screen Display)) USB-C x1 (v.3.2 (Gen 1, 5Gbit), 3840x2160 @60Hz (DP 1.2 Alt mode, Touch, 5W PD, MSD (Multi-Screen Display))
<b>Salida de audio</b>	S/PDIF (Optical) x1 Mini jack x1 Altavoces 2 x 18W (Facing up), 2x 8W (Frontal)
<b>HDCP</b>	HDMI: 2.3 + 1.4, DP: 2.3 + 1.3, USB-C: 2.3 + 1.3
<b>Puertos USB</b>	x6 (reproducción multimedia / periféricos / almacenamiento - parte delantera: 2x v.3.2 (Gen 1, 5Gbit), 1x USB-C v.3.2 (Gen 1, 5Gbit, 100W PD), parte trasera: 2x v.3.2 (Gen 1, 5Gbit), 1x USB-C v.3.2 (Gen 1, 5Gbit, 15W PD))
<b>RJ45 (LAN)</b>	x2 (Cambio automático para PC y Android, 1000 MB)
<b>Micrófono</b>	8-Array (Captador de voz de 8 m, orientación frontal)

## 04 CARACTERÍSTICAS

<b>Software integrado</b>	iiWare 12E (sistema operativo Android 13) con iiyama DMS, Google EDLA, Note, navegador web, administrador de archivos, unidades de nube, oficina WPS, iiyama Share y EShare para conexión inalámbrica con dispositivos Windows/iOS/Android
<b>WiFi</b>	sí (Módulo WiFi 6 OWM002 - Banda WiFi dual: 2.4GHz / 5GHz, Estándar WiFi: IEEE 802.11 a / b / g / n / ac / ax, Soporte Bluetooth: 2.1+EDR / 3.0 / 4.x / 5.0)
<b>Hardware</b>	CPU: Quad core A76+A55, GPU: Mali G610 MC4, RAM: 8GB, ROM: 64GB
<b>Extra</b>	Módulo WiFi 6 (OWM002), ranura para OPS Slot PC opcional, 4x Touch pen
<b>Modo kiosko</b>	si
<b>Opratividad</b>	24/7
<b>Espesor del vidrio</b>	3mm
<b>Dureza del vidrio</b>	7H
<b>Carcasa (bisel)</b>	metal
<b>Bloqueo de teclas OSD</b>	si

## 05 GENERAL

<b>OSD idioma</b>	EN, DE, FR, ES, IT, RU, CZ, NL, PL, SV, FI, DA, NB
<b>Controles</b>	Alimentación, Indicador de alimentación, Sensor remoto, Sensor de luz, USB-C Connector (3.2)
<b>Los controles de usuario</b>	ajustes generales (entrada, volumen, retroiluminación), ajustes de pantalla (brillo automático, ECO, cuidado de los ojos, cuidado de los ojos en papel, modo de imagen, brillo, contraste, saturación, nitidez, temperatura de color, ajustes avanzados), ajustes de audio (modo de audio, volumen, graves, agudos, balance, silencio), ajustes de pantalla (desplazamiento de píxeles, luz automática, ECR), ajustes de aplicaciones (red e Internet, aplicaciones, almacenamiento, personal, Google, avanzado, administración, sistema, acerca de)
<b>Reductor de luz azul</b>	si
<b>Plug&amp;Play</b>	DDC2B
<b>Garantía</b>	5 años (para más información y los países disponibles compruebe la sección Garantía en nuestra web)

## 06 ASPECTOS MECÁNICOS

<b>Orientación</b>	Horizontal
<b>Diseño sin ventiladores</b>	si
<b>Montaje VESA</b>	800 x 600mm
<b>Rango de temperatura de funcionamiento</b>	0°C - 40°C
<b>Rango de temperatura de almacenamiento</b>	- 20°C - 60°C
<b>MTBF</b>	50.000 horas (no incluye retroiluminación)

## 07 ACCESSORIES INCLUDED

<b>Cable</b>	de alimentación, USB, HDMI
<b>Touch pen</b>	x4 (Puntas de doble función, antibacterianas)
<b>Guía</b>	guía de inicio rápido, guía de seguridad
<b>Otro</b>	Módulo WiFi 6 (OWM002), Soporte de montaje para NUC, Soporte de montaje para webcam
<b>Mando a distancia</b>	sí (pilas incluidas)

## 08 GESTIÓN DE ENERGÍA

<b>Unidad de fuente de alimentación</b>	interno
<b>Fuente de alimentación</b>	AC 100 - 240V, 50/60Hz
<b>Gestión de energía</b>	267W typical, Modo en espera 0.5W, Modo apagado 0.3W

## 09 SOSTENIBILIDAD

<b>Certificados</b>	CB, CE, TÜV-Bauart, EAC, RoHS support, ErP, WEEE, REACH (RoHS)
<b>REACH SVHC</b>	por encima de 0.1% de plomo

## 10 DIMENSIONES / PESO

<b>Producto dimensiones W x H x D</b>	1957 x 1171 x 86mm
<b>Dimensiones de la caja (ancho x alto x fondo)</b>	2110 x 1291 x 225mm
<b>Peso (sin caja)</b>	63.6kg
<b>Peso (con caja)</b>	80.2kg
<b>Código EAN</b>	4948570124046

## 11 INFORMACIÓN RELACIONADA

**Serie de productos** [ProLite TE6514MIS-B2AG](#), [ProLite TE7514MIS-B2AG](#)



TE INTERACTIVE SERIES **iiyama**  
TOUCH PENS WITH DUAL FUNCTION  
TIPS AND ANTI-BACTERIAL COATING



x4

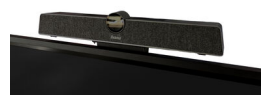
TE INTERACTIVE SERIES **iiyama**  
MOUNTING BRACKET FOR NUC



TE INTERACTIVE SERIES **iiyama**  
MOUNTING BRACKET FOR WEBCAM



TE INTERACTIVE SERIES **iiyama**  
MOUNTING BRACKET FOR WEBCAM



All trademarks and registered trademarks acknowledged. E & O E. Specification subject to change without notice. All LCD's comply with ISO-9241-307:2008 in connection with pixel defects. © IYAMA CORPORATION. ALL RIGHTS RESERVED