



## 65" živopisno osvetljen Displej sa 4K rezolucijom i panelima od 800cd/m² za osvetljavanje

Kreirajte dinamičan sadržaj koji vas zaustavlja, dizajniran da privuče i očara vašu publiku. LH6565UHSB živopisno svetao displej, koji se može pohvaliti 800cd/m², može da se koristi u pejzažnoj ili portretnoj orijentaciji u neprekidnim okruženjima 24/7 bez ikakvih prekida. Njegova svestranost može se prilagoditi potrebama prikaza vaše industrije. Ugrađeni Android 11 OS znači da možete lako da prilagodite ekran svojim potrebama i glatko pokrećete aplikacije trećih strana, uključujući više CMS platformi.

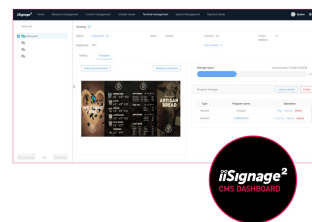
Ugrađeni iiSignage² (sistem za upravljanje sadržajem) vam daje potpunu kontrolu nad vašim porukama i oglašavanjem na daljinu i bezbedno. Funkcija Signal FailOver obezbeđuje da se vaš sadržaj uvek aktivno prikazuje kroz vaš izbor ulaza za kritična okruženja. Ugrađeni (i uklonjivi) WiFi modul znači da je ova serija spremna za udaljenu isporuku sadržaja pomoću vaše mreže.

Sa aplikacijom EShare donosite ideje bez napora i efikasnu saradnju u vaše preduzeće ili školu. Možete početi da delite bežično lakše nego ikada ranije.



Android OS

Zahvaljujući Android operativnom sistemu, ekran možete lako prilagoditi svojim potrebama instaliranjem aplikacija direktno na njega.



iiSignage²

iiSignage² je naša platforma za upravljanje sadržajem digitalnog oglašavanja koja lako prikazuje i kontroliše vaš sadržaj i upravlja vašim ekranima. Sistem za upravljanje sadržajem (CMS) vam daje potpunu kontrolu nad vašim porukama i oglašavanjem bezbedno i na daljinu.

## 01 KARAKTERISTIKE EKRANA

Dizajn	Tanki okvir
Dijagonala	64.5", 163.9cm
Panel	IPS, haze 1%
Osnovna rezolucija	3840 x 2160 @60Hz
Osnovna rezolucija	60Hz
Format ekrana	16:9
Osvetljenje	800 cd/m <sup>2</sup>
Statički kontrast	1200:1
Vreme odziva (GTG)	8ms
Zona gledanja	horizontalno/vertikalno: 178°/178°, desno/levo: 89°/89°, gore/dole: 89°/89°
Podržane boje	1.07G (8 Bits+FRC) (NTSC 72%)
Horizontalna sinhronizacija	28 - 160KHz
Vidljiva površina Š x V	803.52 x 2mm, 47.6 x 26.8"
Širina okvira (stranice, vrh, dno)	14.9mm, 14.9mm, 14.9mm
Razmak piksela	0.372mm
Boja okvra	crna

## 02 KONEKTORI / KONTROLE

Ulaz digitalnog signala	HDMI x2 (v.2.0, max. 3840x2160 @60Hz) DisplayPort x1 (v.1.2, max. 3840x2160 @60Hz)
Kontrolni ulaz	RS-232c x1 (2.5mm sub-mini jack) RJ45 (LAN) x1
Audio izlaz	Mini konektor x1 Zvučnici 2 x 10W
Monitor kontrolni izlaz	RS-232c x1 (2.5mm sub-mini jack)
HDCP	v.2.2
USB portovi	x2 (v.2.0)

## 03 KARAKTERISTIKE

Integrirani softver	Android 11 OS, iiSignage2, FailOver, EShare
WiFi	da (Ugradni, 802.11ac)
Hardver	CPU: A73*4+A53*4, GPU: G52 MP8, RAM: 4GB, ROM: 32GB
Maksimalno neprekidno radno vreme	24/7
Reprodukcija medija	da
Kućište (okvir)	metal

## 04 OPŠTE

OSD jezici	EN, DE, FR, ES, IT, CN, RU, JP, CZ, NL, PL, SV, FI, DA, NB
Kontrolni tasteri	Uključivanje

## Korisničke kontrole

slika (osvetljenje, kontrast, oština, nivo crne boje, nijansa, boja, smanjenje šuma, izbor gama, slabo plavo svetlo, temperatura boje, kontrola boje, resetovanje slike), ekran (režim zumiranja, prilagođeni zum, resetovanje ekrana), zvuk (ravnoteža, visoki tonovi, bas, jačina zvuka, audio izlaz, maksimalna jačina, minimalna jačina zvuka, utišavanje, resetovanje zvuka, sinhronizacija audio izlaza, podešavanje zvučnika), konfiguracija 1 (Android pokretač, uključeno stanje, čuvanje na panelu, RS232 rutiranje, pokretanje na izvoru, VOL, konfiguracija 1 reset, fabrička podešavanja), konfiguracija 2 (vremensko ograničenje na ekranu, H-pozicija na ekranu, V-pozicija na ekranu, rotacija sistema, informacije OSD, logo i animacija, podešavanje logotipa, podešavanje animacije, ID monitora, informacije o monitoru, HDMI verzija, resetovanje konfiguracije 2), napredna opcija (bez signalne slike, IR kontrola, LED svetlo za napajanje, tajmer za isključivanje, raspored, HDMI sa jednom žicom, HDMI sa jednom žicom isključeno, FailOver, jezik, transparentnost OSD-a, ušteda energije, automatsko isključivanje, napredna opcija resetovanje)

Plug&Play

DDC2B

## 05 MEHANIČKI

Orijentacija

pejzaž, portret

Dizajniran bez ventilatora

da

VESA montiranje

400 x 400mm

Opseg radne temperature

0°C - 40°C

Temperatura skladištenja

- 20°C - 60°C

MTBF - Prosecno vreme izmedju kvarova

50.000 sati (izuzimajući pozadinsko osvetljenje)

## 06 UKLJUČENI DODACI

Kablovi

Strujni kabl, HDMI, RS-232c

Upustva

kratko uputstvo, bezbednosni vodič

Ostalo

Nalepnice za rupe za šrafove, lepljive kopče za upravljanje kablovima, poklopac prekidača za naizmeničnu struju

Daljinski upravljač

da (baterije uključene)

## 07 UPRAVLJANJE NAPAJANJEM

Napajanje

interna

Potrošnja energije

% 1W tipično, 0.5W stand by, 0.3W iskljucen

## 08 ODRŽIVOST

Propisi

CE, TÜV-Bauart, RoHS podrška, ErP, WEEE, REACH, UKCA

Klasa energetske efikasnosti (Regulation (EU) 2017/1369)

E

## 09 DIMENZIJE / TEŽINA

Dimenzije proizvoda Š x V x D

1456.5 x 832.5 x 56mm

Dimenzije kutije Š x V x D

1345 x 1016 x 162mm

Težina (bez kutije)

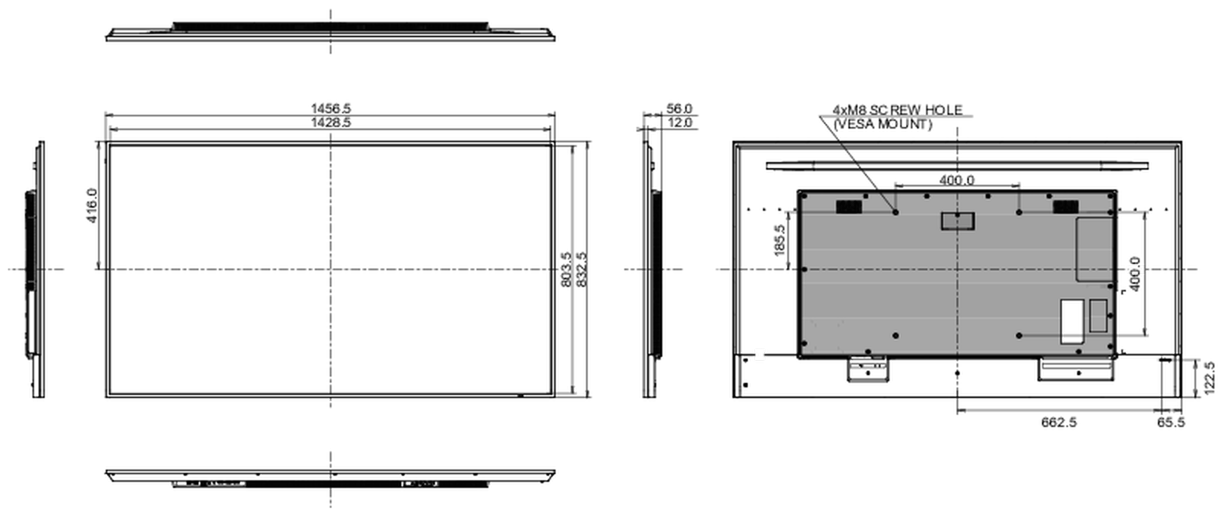
20.7kg

Težina (sa kutijom)

28.7kg

EAN kod

4948570123582



All trademarks and registered trademarks acknowledged. E & O E. Specification subject to change without notice. All LCD's comply with ISO-9241-307:2008 in connection with pixel defects.

© IYAMA CORPORATION. ALL RIGHTS RESERVED