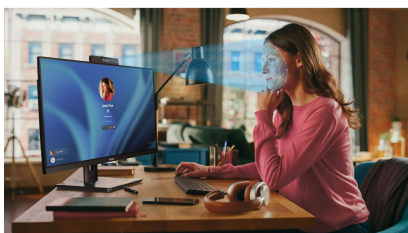




## Moniteur IPS 27" avec caméra et microphone Windows hello intégrés

Le XUB2790QSUH est un moniteur de bureau de 27 pouces de qualité supérieure, conçu pour un usage professionnel et personnel. Sa matrice IPS garantit une reproduction précise et cohérente des couleurs, offrant des images époustouflantes avec de larges angles de vision. Doté d'un réducteur de lumière bleue et d'une technologie LCD sans scintillement, il réduit la fatigue oculaire et offre une expérience visuelle confortable.

Équipé d'un support réglable en hauteur de 150 mm offrant des fonctions de pivotement et d'orientation, il permet de personnaliser facilement la position de l'écran en fonction de vos préférences. Doté d'options de connectivité polyvalentes, notamment des ports HDMI, DisplayPort et USB, il garantit une compatibilité transparente avec différentes plateformes, ce qui en fait un choix idéal pour toute configuration de bureau connecté ou de bureau à domicile. De plus, il intègre une webcam 1080p avec mise au point automatique et un microphone compatible avec Windows Hello, ce qui ajoute de la commodité et de la sécurité à votre espace de travail.



### Webcam Windows hello

La caméra web intégrée avec microphone et autofocus garantit une compatibilité transparente avec n'importe quelle plateforme de vidéoconférence ou de conférence web. La conformité à Windows Hello permet aux utilisateurs de se connecter à leurs appareils en utilisant des méthodes d'authentification biométriques. Il s'agit d'un moyen pratique et sûr d'accéder aux appareils et aux applications sans avoir besoin de mots de passe.



### Technologie IPS

Les écrans IPS sont surtout connus pour leurs larges angles de vision et leurs couleurs naturelles très précises. Ils sont particulièrement adaptés aux applications à couleur critique.

## 01 CARACTÉRISTIQUES DE L'ÉCRAN

Design	sans bordure sur 3 côtés
Diagonale	27", 68.5cm
Matrice	IPS LED, finition mate
Résolution native	2560 x 1440 @100Hz (3.7 megapixel QHD)
Le ratio d'aspect	16:9
Luminosité	250 cd/m <sup>2</sup>
Contraste	1300:1
Contraste dynamique	80M:1
Temps de réponse (MPRT)	0.4ms
Angle de vision	horizontal/vertical: 178°/178°, droit/gauche: 89°/89°, en avant/en arrière: 89°/89°
Couleurs supportées	16.7mIn (sRGB: 99%; NTSC: 72%)
Fréquence horizontale	30 - 147kHz
Surface de travail H x L	596.7 x 335.7mm, 23.5 x 13.2"
Taille du pixel	0.233mm
Couleur	mate, noir

## 02 PORTS ET CONNECTEURS

Entrée signal	HDMI x1 DisplayPort x1
USB HUB	x3 (v.3.2 Gen 1, 5Gbit; 4.5W)
USB-C	x1 (2560x1440 @100Hz, DP Alt-mode, PD 65W)
HDCP	oui
Prise casque	oui

## 03 CARACTERISTIQUES

KVM switch	oui
Réducteur de lumière bleue	oui
Flicker Free LED	oui
Compatible Adaptive Sync	oui
Extra	Webcam 1080p intégrée (2MP) avec autofocus et microphone compatible avec Windows Hello
Langues OSD	EN, DE, FR, ES, IT, PT, RU, JP, CZ, NL, PL
Boutons de contrôle	Sélection du signal / Sortie (Entrée), + / Volume, - / Eco, Menu, Alimentation
Paramètres réglables	réglage de l'image (contraste, luminosité, couleur i-Style, ACR, Eco, OD, technologie X-Res), réglages de l'image (réduction de la lumière bleue, netteté et douceur, réglage du mode vidéo), réglages des couleurs (gamma, 6 axes, température des couleurs), réglages audio (volume, muet), réglages OSD (position H., position V., délai OSD, rotation OSD, langue), extra 1 (Adpative Sync, USB BC), extra 2 (réinitialisation, DDC/CI, sélection du signal, plage HDMI, logo d'ouverture, LED, informations)
Haut-parleurs	2 x 2W
Sécurité	adapté à la fermeture Kensington-lock™, DDC2B, Mac OSX

## 04 MECANIQUE

Réglages Position Image	hauteur, angle H, angle V, pivot (rotation des deux côtés)
RÉGULATION DE LA HAUTEUR	150mm

Rotation (fonction PIVOT)	90°
Angle de rotation	90°; 45° gauche; 45° droit
Angle d'inclinaison	23° en avant; 5° en arrière
Montage VESA	100 x 100mm
Système de gestion de passage des câbles	oui

## 05 ACCESSOIRES INCLUS

Câbles	câble d'alimentation, USB, HDMI, DP
Autres	guide démarrage rapide, guide de sécurité

## 06 GESTION DE L'ÉNERGIE

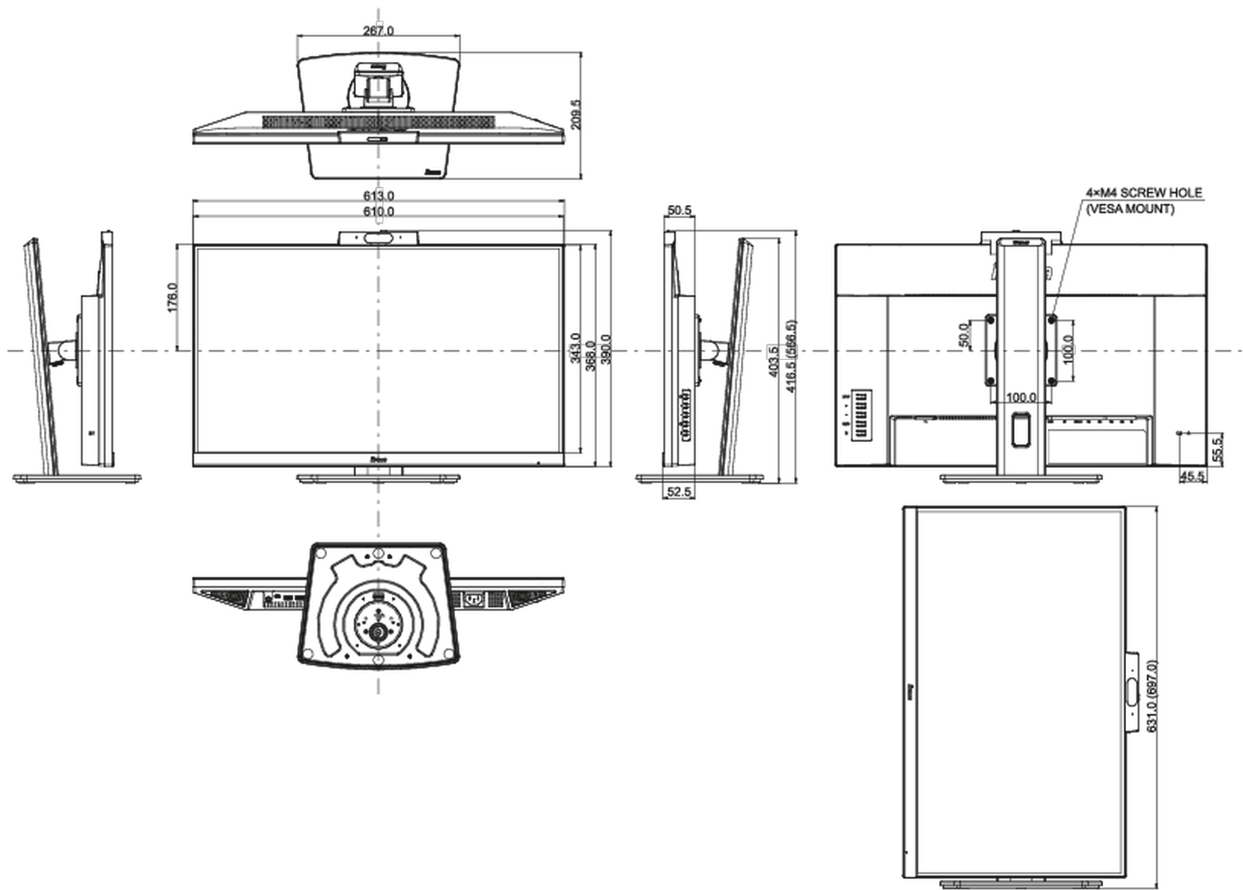
Bloc d'alimentation	interne
Alimentation	AC 100 - 240V, 50/60Hz
Gestion d'alimentation	21W default , 0.5W en veille, 0.3W éteint

## 07 NORMES

Certifications	TCO Certified, CE, TÜV-Bauart, EAC, PSE, RoHS support, ErP, WEEE, VCCI, REACH, UKCA
Classe d'efficacité énergétique (Regulation (EU) 2017/1369)	E
REACH SVHC	au dessus de 0.1% de plomb

## 08 DIMENSIONS / POIDS

Dimensions produit L x H x P	613 x 416.5 (566.5) x 209.5mm
Dimensions de la boîte L x H x P	690 x 457 x 168mm
Poids (sans boîte)	6.7kg
Poids (avec boîte)	8.5kg
Code EAN	4948570123193



Toutes les marques nommées sur ce site sont des marques déposées. iiyama ne pourra être tenu responsable d'éventuelles erreurs ou omissions contenues sur ce site. Tous les écrans LCD iiyama sont conformes à la norme ISO-9241-307:2008 pour ce qui concerne les défauts de pixel.

© IIYAMA CORPORATION. ALL RIGHTS RESERVED