

## 86" 4K UHD Professional Digital Signage 24/7 display met Android OS, FailOver en Intel® SDM slot

Kies non-stop hoge prestaties en betrouwbaarheid met de ideale alles-in-één signage-oplossing voor missiekritieke omgevingen. De LH8675UHS van iiyama kan worden bediend in landscape of portrait oriëntatie in 24/7 omgevingen. De veelzijdigheid kan worden aangepast aan de displaybehoeften van uw branche. On-Board Android 11 OS betekent dat u de display eenvoudig aan uw behoeften kunt aanpassen en direct applicaties kunt installeren.

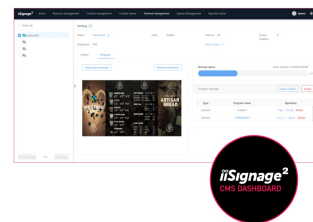
De ingebouwde [iiSignage²](#) (Content Management System) geeft u totale controle over uw content en advertenties op afstand en op een veilige manier. De SDM-slot biedt een ingebouwde PC-optie voor totale flexibiliteit, beveiliging en controle, terwijl de Signal Failover functie ervoor zorgt dat uw inhoud altijd actief wordt weergegeven via uw keuze van invoer. Dankzij de ingebouwde (en verwijderbare) WiFi-module is deze serie klaar voor externe contentlevering via uw netwerk.

Met de [EShare-app](#) brengt u moeiteloos ideeën en efficiënte samenwerking in uw onderneming of school. U kunt gemakkelijker dan ooit tevoren draadloos delen.



Android OS

Dankzij het Android OS kunt u video en andere media bestanden afspelen en uw eigen apps installeren.



iiSignage²

iiSignage² is ons content management platform voor digital signage om eenvoudig uw content te tonen en te beheren en om uw displays op een veilige manier te beheren. De Content Management System (CMS) geeft u op afstand veilig volledige controle over uw berichten en advertenties.

## 01 PANEEL EIGENSCHAPPEN

Design	Thin bezel
Beelddiagonaal	85.6", 217cm
Paneel	IPS, anti-glare coating, matte finish, haze 25%
Resolutie	3840 x 2160 @60Hz (8.3 MegaPixels 4K UHD)
Beeldverhouding	16:9
Paneel helderheid	500 cd/m <sup>2</sup>
Statisch contrast	1400:1
Reactietijd (GTG)	8ms
Inkijkhoek	horizontaal/verticaal: 178°/178°, rechts/links: 89°/89°, naar boven/onderen: 89°/89°
Kleurondersteuning	1.07B (8bit+FRC) (NTSC 72%)
Horizontale frequentie	28 - 160kHz
Zichtbaar formaat	1895 x 1066mm, 74.6 x 42"
Bezel breedte (zijkanen, bovenkant, onderkant)	14.9mm, 14.9mm, 14.9mm
Pixel pitch	0.494mm
Kleur behuizing en afwerking	zwart, mat

## 02 SIGNAALINGANGEN & CONNECTIVITEIT

Digitale video ingang	HDMI x3 (v.2.0, max. 3840x2160 @60Hz, ARC on HDMI #3) DisplayPort x1 (v.1.2, max. 3840x2160 @60Hz)
Besturing IN	RS-232c x1 (2.5mm sub-mini jack) RJ45 (LAN) x1 IR x1 (3.5mm stereo mini)
Digitale video uitgang	DisplayPort x1 (max. 3840x2160 @60Hz, MST-out Daisy Chain v.1.2)
Audio uitgang	Mini jack x1 Luidspreker 2 x 10W
Besturing UIT	RS-232c x1 (2.5mm sub-mini jack) IR doorlus x1 (3.5mm stereo mini)
HDCP	v.2.2
USB poorten	x2 (v.2.0)

## 03 KENMERKEN

Geïntegreerde software	Android 11 OS (incl. file- en web browser), iiSignage <sup>2</sup> , FailOver, EShare
WiFi	ja (Ingebouwd 802.11ac)
Hardware	CPU: A73*4+A53*4, Geheugen: 4GB, Opslag: 32GB
Extra	Intel® SDM-L, micro SD card slot
Max. continue bedrijfsduur	24/7
Anti-beeldretentie	ja
Video wall / daisy chain	Yes, (MST-output)
Media playback	ja
Behuizing (bezel)	metal

## 04 ALGEMEEN

OSD-talen	EN, DE, FR, ES, IT, CN, RU, JP, CZ, NL, PL, SV, FI, DA, NB
Bedieningsknoppen	Aan/Uit schakelaar

## Gebruikersinstellingen

beeldinstellingen (helderheid, contrast, scherppte, zwartniveau, tint, kleur, geluidsreductie, gammaselectie, kleurtemperatuur, kleurregeling, overscan, reset beeld), scherm (zoommodus, aangepaste zoom, reset scherm), audio (balans, hoge tonen, bas, volume, audio uit, maximum volume, minimum volume, dempen, reset audio, audio uit synchr., instelling luidspreker), configuratie 1 (status inschakelen, paneelbesparing, RS232-routing, bron opstarten, WOL, reset configuratie 1, fabrieksreset), configuratie 2 (OSD time-out, H-positie OSD, V-positie OSD, rotatie, informatie OSD, logo, monitor-ID, monitorinformatie, DP versie, HDMI-versie, reset configuratie 2), geavanceerde optie (no signal image, IR-regeling, LED-stroomlampje, tegels, uit-timer, planning, HDMI with one wire, HDMI with one wire power off, Failover, taal, OSD-transparantie, energiebesparing, SDM instellingen, reset geavanc. optie), Android-instellingen (netwerk & internet, apps & notificaties, display, signage display, beveiliging, taal & invoer, datum & tijd, over apparaat)

### Plug&Play

DDC2B

## 05 MECHANISME

### Beeld-oriëntatie

landscape, portrait

### Fanless design

ja

### VESA montage

600 x 400mm

### Mini PC mount

VESA 100 x 100

### Bedrijfstemperatuur

0°C - 40°C

### Opslagruimte temperatuur

- 20°C - 60°C

### MTBF

44.000 uren (exclusief backlight)

## 06 INBEGREPEN ACCESSOIRES

### Kabels

Stroom, HDMI, RS-232c

### Handleiding

Quick guide handleiding, veiligheidsinstructies

### Overige

Stickers voor schroefgaten, draadgespen

### Afstandsbediening

ja (inclusief batterijen)

## 07 POWER-MANAGEMENT

### Voeding

intern

### Stroomvoorziening

AC 100 - 240V, 50/60Hz

### Energieverbruik

228W typisch, 0.5W stand by, 0.5W uit modus

## 08 DUURZAAMHEID

### Richtlijnen

CB, CE, TÜV-Bauart, EAC, RoHS support, ErP, WEEE, REACH

### Energie efficiëntie klasse (Regulation (EU) 2017/1369)

G

## 09 AFMETINGEN / GEWICHT

### Product afmetingen B x H x D

1927 x 1098.5 x 57mm

### Doos afmetingen B x H x D

2123 x 1247 x 225mm

### Gewicht (zonder doos)

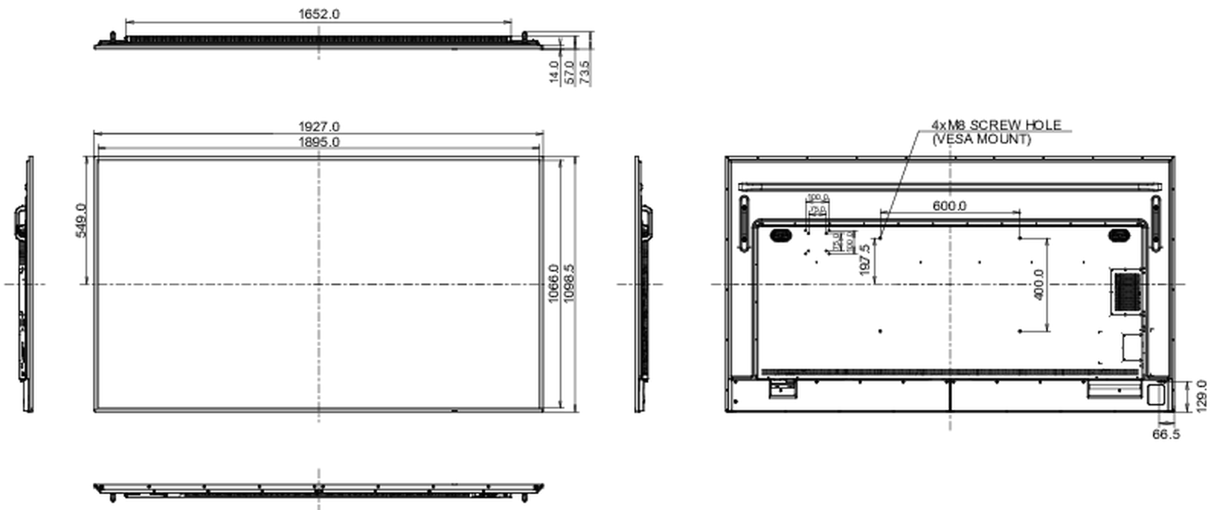
50kg

### Gewicht (inclusief doos)

65kg

### EAN code

4948570123490



Alle handelsmerken zijn geregistreerd. Gegevens onder voorbehoud van zetfouten. Specificaties kunnen vooraf en zonder opgave van reden gewijzigd worden. Alle LCD-panels vallen onder ISO-9241-307:2008 inzake pixelfouten.

© IYAMA CORPORATION. ALL RIGHTS RESERVED