



## Open Frame PCAP 30 point touch monitor with equipped with a foam seal finish for seamless integration

The ProLite TF3215MC-B2 with 30-point PCAP touch technology is a open frame monitor with an eye-catching edge-to-edge glass design. Thanks to this completely frame-less glass surface, it guarantees high durability and scratch resistance, making it perfect for kiosk systems and high-traffic public applications. The VA panel technology offers higher contrast and darker blacks.

Equipped with a foam seal, the monitor supports seamless integration and the IP65 rating ensures dust and water resistance from the front. Portrait and landscape orientation ensures flexible mounting options for 24/7 operation in almost any installation. The TF3215MC-B2 is the ideal solution for kiosk integrators, industrial environments, control rooms and interactive multi-media applications.



### Dotyková technologie – kapacitní

Tato technologie využívá elektrickou vodivost. Tento povrch garantuje nejen dokonalou kvalitu obrazu, ale také trvanlivost a odolnost vůči poškrábání. Navíc eventuální poškrábání povrchu nemá vliv na samotnou dotekovou funkci. Panel rovněž rozpozná dotek provedený prstem (také v latexové rukavice) rovněž tak speciálním stylusem.



### Foam Seal

Pěnové těsnění (8 mm) kolem monitoru zajišťuje bezproblémovou instalaci a optimální ochranu proti prachu.

## 01 CHARAKTERISTIKA OBRAZU

Design	Open Frame
Úhlopříčka monitoru	31.5", 80cm
Panel	VA
Nativní rozlišení	1920 x 1080 (2.1 megapixel Full HD)
Formát obrazu	16:9
Jas	500 cd/m <sup>2</sup>
Jas	460 cd/m <sup>2</sup> kromě dotekového panelu
Propustnost světla	92%
Kontrast	3000:1 kromě dotekového panelu
Čas reakce (GTG)	8ms
Úhel sledování	horizontální/vertikální: 178°/178°, na parvo/na levo: 89°/89°, nahoru/dolů: 89°/89°
Barevná podpora	16.7mln 8bit
Horizontalfrequenz	30 - 68kHz
Arbeitsfläche H x B	698.4 x 392.8mm, 27.5 x 15.5"
Velikost bodů	0.3637mm
Barva rámečku	černá
Doporučené použití	retail

## 02 DOTYK

Touchscreen Technologie	projective capacitive
Touchpunkte	30 (HID, требует поддерживаемой ОС)
Přesnost dotyku	+/- 2mm
Metoda dotyku	prst, rukavice (latex),
Touch interface	USB
Podporované OS	Všechny monitory iiyama jsou Plug & Play a kompatibilní s Windows a Linuxem. Podrobnosti o podporovaném operačním systému pro dotykové modely naleznete v instrukčním souboru ovladače, který je k dispozici v sekci Stažení.
Through-Glass	6mm

## 03 ROZHRANÍ / KONEKTORY / OVLÁDÁNÍ

Analogové vstupní porty	VGA x1
Digitální vstupní porty	HDMI x1 DisplayPort x1
HDCP	ano

## 04 VLASTNOSTI

Extra	touch through-glass
Kiosk Mode	ano
Max. provozní doba	24/7
Tloušťka skla	3mm
Tvrдость skla	7H
60950 Ball drop test	ano
Nárazové testy	IK-7
Ochrana proti vodě a prachu	IP65 (front)

Rámeček	metal
---------	-------

Vodotěsné těsnění	ano
-------------------	-----

Zámek kláves OSD	ano
------------------	-----

## 05 OBECNÉ

Jazyky OSD	EN, DE, FR, ES, IT, CN, JP
------------	----------------------------

Kontrolní tlačítka	Menu, Scroll up/ Brightness, Scroll down/ Mute, Select, Power
--------------------	---

Nastavitelné parametry	picture (contrast, brightness, H.position, V.position, phase, clock, auto adjust), advanced (color temp., sharpness), OSD (timeout, position, H-Position, V-Position, touch switch), option (reset, language, source select, display mode, factory)
------------------------	---

Plug&Play	DDC2B
-----------	-------

## 06 MECHANICKÉ ČÁSTI

Orientace	horizontální, vertikální
-----------	--------------------------

Bezventilátorový design	ano
-------------------------	-----

VESA	200 x 200mm
------	-------------

Systém správy kabelů	ano
----------------------	-----

Rozsah provozní teploty	0°C - 40°C
-------------------------	------------

Rozsah teploty v klidu	- 20°C - 60°C
------------------------	---------------

MTBF	50000 hours
------	-------------

## 07 ZAHRNUTÉ PŘÍSLUŠENSTVÍ

Kabely	napájecí, USB, HDMI
--------	---------------------

Příručky	uživatelský manuál, instrukce bezpečnosti
----------	---

Kryt kabelů	ano
-------------	-----

## 08 POWER-MANAGEMENT

Napájecí zdroj:	interní
-----------------	---------

Napájení	AC 100 - 240V, 50/60Hz
----------	------------------------

Odběr energie:	32W typisch, 1.5W odpočinek, 0.3W vypnutý
----------------	---

## 09 UDRŽITELNOST

Předpisy	CE, EAC, RoHS support, ErP, WEEE, REACH, UKCA
----------	---

Energetická třída (Regulation (EU) 2017/1369)	F
---	---

REACH SVHC	nad 0.1% olova
------------	----------------

## 10 ROZMĚRY / HMOTNOST

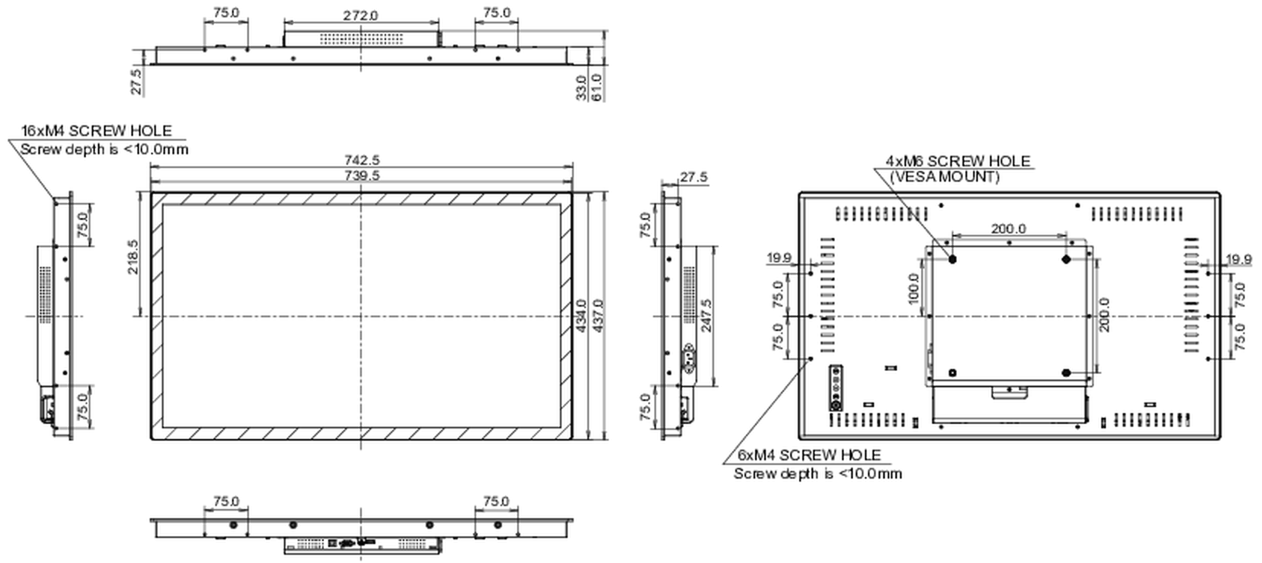
Rozměry výrobku Š x V x D	739.5 x 434 x 61mm
---------------------------	--------------------

Rozměry balení Š x V x D	890 x 630 x 155mm
--------------------------	-------------------

Váha (bez balení)	10kg
-------------------	------

Váha (s balením)	13.3kg
------------------	--------

EAN code	4948570123667
----------	---------------



Všechny ochranné známky jsou registrovány a chráněny. Vyhrazené právo na změny. Veškeré ploché panely LCD splňují normu ISO-9241-307:2008 v oblasti počtu vadných pixelů.

© IYAMA CORPORATION. ALL RIGHTS RESERVED