



Écran tactile Open Frame en technologie PCAP à 30 points de contact équipé d'une finition en mousse pour une intégration parfaite

Le TF3215MC-B2 (80.1 cm) utilise la technologie PCAP, et dispose d'une dalle de verre en bord à bord . Grâce à la couche en verre et un encadrement résistant, ce moniteur vous garantit une haute durabilité et une résistance aux rayures, faisant de lui l'outil parfait pour les utilisations en kiosque et une utilisation intense. Disposant d'une finition avec un joint en mousse renforcé l'entourant, il s'intégrera facilement dans un cadre de kiosque avec une protection IP65 résistant à la poussière et à l'humidité sur le dessus. Une orientation portrait/paysage vous permettra presque toutes les possibilités de montage. Le TF3215MC-B2 est la solution idéale pour les intégrateurs kiosque, les environnements industriels, les salles de contrôle et solutions interactives multimédia.



Touch technology - capacitive projetée

Cette technologie utilise un capteur avec des fils de tension micro-fins intégrés dans la vitre qui recouvre le moniteur. Le toucher est détecté grâce aux caractéristiques électriques du capteur et varie donc lorsque le doigt de l'utilisateur est déplacé sur la vitre. Grâce à cette vitre de protection, cette technologie a une longue durée de vie, et la fonction tactile n'est pas altérée même en cas de rayures, par exemple. Cela permet une image aux performances et qualités parfaite et cela permet également une utilisation avec un doigt, directement, (également des gants en latex) et un pointeur magnétique.



Mousse de protection

Une finition avec mousse de protection (8mm) entourant le pourtour du moniteur garantit une intégration facile et une optimisation optimale contre la poussière.

01 CARACTÉRISTIQUES DE L'ÉCRAN

Design	Open Frame
Diagonale	31.5", 80cm
Matrice	VA
Résolution native	1920 x 1080 (2.1 megapixel Full HD)
Le ratio d'aspect	16:9
Luminosité	500 cd/m ²
Luminosité	460 cd/m ² avec l'écran tactile
Transparence de la lumière	92%
Contraste	3000:1 avec l'écran tactile
Temps de réponse (GTG)	8ms
Angle de vision	horizontal/vertical: 178°/178°, droit/gauche: 89°/89°, en avant/en arrière: 89°/89°
Couleurs supportées	16.7mln 8bit
Fréquence horizontale	30 - 68kHz
Surface de travail H x L	698.4 x 392.8mm, 27.5 x 15.5"
Taille du pixel	0.3637mm
Couleur du cadre et finition	noir
Usage recommandé	retail

02 TACTILE

Technologie tactile	capacitive projetée
Points de contact	30 (HID, les périphériques seulement avec un OS approprié)
Précision fonction tactile	+/- 2mm
Méthode tactile	doigt, gant (latex), stylet capacitif
Interface tactile	USB
Systèmes d'exploitations compatibles	Tous les Moniteurs Iiyama sont compatibles "Plug & Play" sous Windows ou LINUX. Pour plus de détails sur les modèles tactiles compatibles avec les OS supportés, merci de vous référer au fichier des instructions du pilote disponible dans la rubrique "Téléchargement".
Contact au travers de la vitre	6mm

03 PORTS ET CONNECTEURS

Entrée signal analogique	VGA x1
Entrée signal digital	HDMI x1 DisplayPort x1
HDCP	oui

04 CARACTÉRISTIQUES

Extra	contact au travers de vitre
Mode Kiosk	oui
Durée maximum d'utilisation en discontinue	24/7
Épaisseur du verre	3mm
Dûreté du verre	7H
60950-1 l'essai de chute de bille	oui
Test à l'impact	IK-7
Protection contre l'eau et la poussière	IP65 (front)

Matière du cadre	metal
------------------	-------

Résistance à l'eau	oui
--------------------	-----

Blocage OSD	oui
-------------	-----

05 GENERAL

Langues OSD	EN, DE, FR, ES, IT, CN, JP
-------------	----------------------------

Boutons de contrôle	Menu, Réglage vers le haut/Luminosité, Réglage vers le bas/Contraste, Sélection, Alimentation
---------------------	---

Paramètres réglables	contraste, luminosité, réglage auto, position H, position V, taille H., affiner, position H. OSD, position V. OSD, délai affichage OSD, remise à zéro, selection entrée, OSD langue, réglage de la couleur, netteté, contact (normale, gant, au travers de vitre)
----------------------	---

Plug&Play	DDC2B
-----------	-------

06 MECANIQUE

Orientation	paysage, portrait
-------------	-------------------

Conception sans ventilateur	oui
-----------------------------	-----

Montage VESA	200 x 200mm
--------------	-------------

Système de gestion de passage des câbles	oui
--	-----

Température d'utilisation	0°C - 40°C
---------------------------	------------

Température de stockage	- 20°C - 60°C
-------------------------	---------------

MTBF	50000 heures
------	--------------

07 ACCESSOIRES INCLUS

Câbles	câble d'alimentation, USB, HDMI
--------	---------------------------------

Guides	guide démarrage rapide, guide de sécurité
--------	---

Couvre câbles	oui
---------------	-----

08 GESTION DE L'ÉNERGIE

Bloc d'alimentation	interne
---------------------	---------

Alimentation	AC 100 - 240V, 50/60Hz
--------------	------------------------

Gestion d'alimentation	32W typique, 1.5W en veille, 0.3W éteint
------------------------	--

09 NORMES

Certifications	CE, EAC, RoHS support, ErP, WEEE, REACH, UKCA
----------------	---

Classe d'efficacité énergétique (Regulation (EU) 2017/1369)	F
---	---

REACH SVHC	au dessus de 0.1% de plomb
------------	----------------------------

10 DIMENSIONS / POIDS

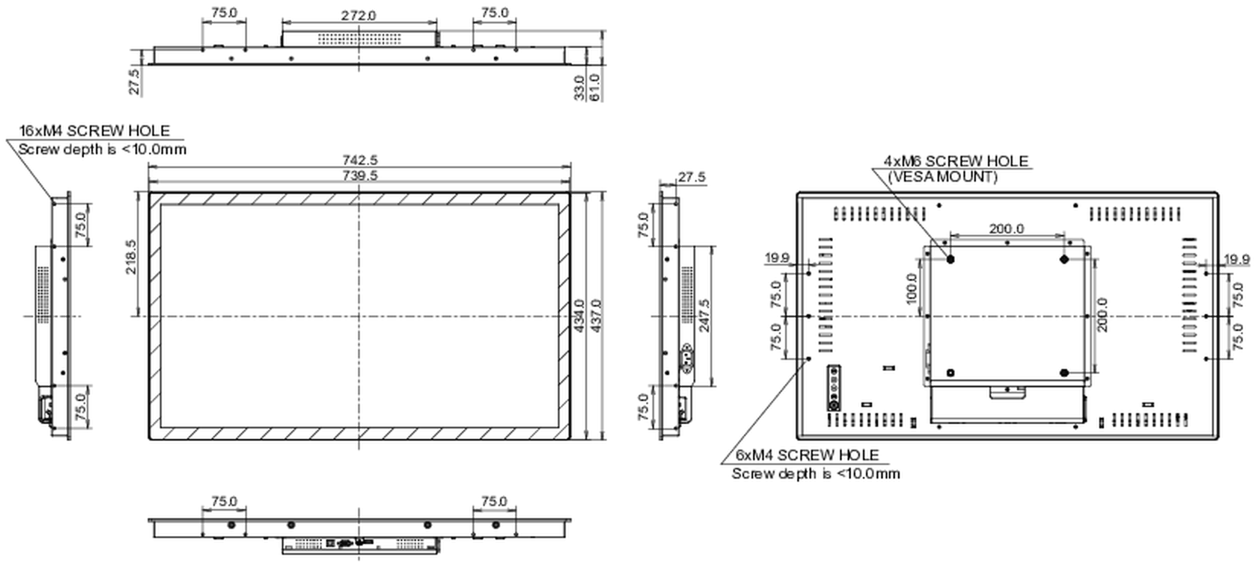
Dimensions produit L x H x P	739.5 x 434 x 61mm
------------------------------	--------------------

Dimensions de la boîte L x H x P	890 x 630 x 155mm
----------------------------------	-------------------

Poids (sans boîte)	10kg
--------------------	------

Poids (avec boîte)	13.3kg
--------------------	--------

Code EAN	4948570123667
----------	---------------



Toutes les marques nommées sur ce site sont des marques déposées. iiyama ne pourra être tenu responsable d'éventuelles erreurs ou omissions contenues sur ce site. Tous les écrans LCD iiyama sont conformes à la norme ISO-9241-307:2008 pour ce qui concerne les défauts de pixel.

© IYAMA CORPORATION. ALL RIGHTS RESERVED