



43" profesionalni ekran za digitalno oglašavanje, pejzažne / portretne orijentacije, 24/7 radno vreme, 4K UHD rezolucije sa Intel® SDM slotom

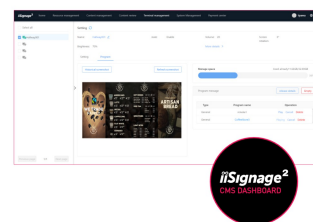
Izaberite neprekidne visoke performanse i pouzdanost sa idealnim all in one rešenjem za kritična okruženja. LH4375UHS iz kompanije iiyama je profesionalni ekran velikog formata visoke osvetljenosti od 500cd/m² i može da se koristi u pejzažnoj ili portretnoj orijentaciji u neprekidnom okruženju 24 sata dnevno, 7 dana u nedelji, bez ikakvih prekida. Njegova svestranost se može prilagoditi potrebama prikaza vaše industrije. Ugrađeni Android OS znači da možete da prilagodite ekran svojim potrebama i da instalirate aplikacije direktno na njega.

Ugrađeni [iiSignage²](#) (Content Management System) vam bezbedno pruža potpunu kontrolu nad vašim porukama i oglašavanjem na daljinu. SDM slot pruža ugrađenu PC opciju za potpunu fleksibilnost, sigurnost i kontrolu, dok funkcija Signal FailOver osigurava da se vaš sadržaj uvek aktivno prikazuje kroz vaš izbor ulaza. Uz omogućen WiFi, ova serija je spremna za udaljenu isporuku sadržaja pomoću vaše mreže ili možete izabrati da koristite LAN kontrolu.



Android OS

Zahvaljujući Android operativnom sistemu, ekran možete lako prilagoditi svojim potrebama instaliranjem aplikacija direktno na njega.



iiSignage²

iiSignage² je naša platforma za upravljanje sadržajem digitalnog oglašavanja koja lako prikazuje i kontroliše vaš sadržaj i upravlja vašim ekranima. Sistem za upravljanje sadržajem (CMS) vam daje potpunu kontrolu nad vašim porukama i oglašavanjem bezbedno i na daljinu.

01 KARAKTERISTIKE EKRANA

Dizajn	Tanki okvir
Dijagonala	42.5", 108cm
Panel	IPS, AG presvučeno staklo, mat završna obrada, haze 25%
Osnovna rezolucija	3840 x 2160 @60Hz (8.3 MegaPixels 4K UHD)
Osnovna rezolucija	60Hz
Format ekrana	16:9
Osvetljenje	500 cd/m ²
Statički kontrast	1200:1
Vreme odziva (GTG)	8ms
Zona gledanja	horizontalno/vertikalno: 178°/178°, desno/levo: 89°/89°, gore/dole: 89°/89°
Podržane boje	1.07B (8bit+FRC) (NTSC 72%)
Horizontalna sinhronizacija	28 - 160KHz
Vidljiva površina Š x V	941 x 529mm, 37 x 20.8"
Širina okvira (stranice, vrh, dno)	14.9mm, 14.9mm, 14.9mm
Razmak piksela	0.245mm
Boja okvra	crna, mat

02 KONEKTORI / KONTROLE

Ulaz digitalnog signala	HDMI x3 (v.2.0, max. 3840x2160 @60Hz, ARC on HDMI #3) DisplayPort x1 (v.1.2, max. 3840x2160 @60Hz)
Kontrolni ulaz	RS-232c x1 (2.5mm sub-mini jack) RJ45 (LAN) x1 IR x1 (3.5mm stereo mini)
Digitalni izlaz signala	DisplayPort x1 (max. 3840x2160 @60Hz, MST-out Daisy Chain v.1.2)
Audio izlaz	Mini konektor x1 Zvučnici 2 x 10W
Monitor kontrolni izlaz	RS-232c x1 (2.5mm sub-mini jack) IC loop x1 (3.5mm stereo mini)
HDCP	v.2.2
USB portovi	x2 (v.2.0)

03 KARAKTERISTIKE

Integrirani softver	Android 11 OS, iiSignage2, FailOver, EShare
WiFi	da (Ugradni, 802.11ac)
Hardver	CPU: A73*4+A53*4, GPU: G52 MP8, RAM: 4GB, ROM: 32GB
Dodatno	Intel® SDM-S, micro SD card slot
Maksimalno neprekidno radno vreme	24/7
Protiv zadržavanja slike	da
Video zid / daisy chain	Yes, (MST-output)
Reprodukcija medija	da
Kućište (okvir)	metal

04 OPŠTE

OSD jezici	EN, DE, FR, ES, IT, CN, RU, JP, CZ, NL, PL, SV, FI, DA, NB
Kontrolni tasteri	Power

Korisničke kontrole

podešavanje slike (osvetljenost, kontrast, oštrina, nivo crne, boja, smanjenje šuma, odabir gama nivoa, temperatura boje, kontrola boja, pametna kontrola snage, over scan, reset slike), ekran (režim zumiranja, predefinisano zumiranje, reset ekrana), audio (balans, visoki tonovi, bas, jačina zvuka, izlaz zvuka, maksimalna jačina, minimalna jačina zvuka, isključen zvuk, reset zvuka, sinhronizacija zvuka, nastaveni reproduktoru), konfiguracija 1 (uključivanje, čuvanje ekrana, usmeravanje RS232, pokretanje sistema, WOL, RGB raspon, konfiguracija 1 reset, reseti na fabrička podešavanja), konfiguracija 2 (isključivanje OSD-a, položaj OSD H. počožaj, OSD V. položaj, informacije o OSD-u, logo, ID monitora, temperatura, informacije o monitoru, HDMI verzija, konfiguracija 2 reset), Napredne opcije (no signal image, IR kontrola, LED lampica napajanja, isključeni tajmer, datum i vreme, raspored, HDMI One Wire, jezik, prozirnost OSD meija, ušteda energije, reseti naprednih podešavanja), podešavanje Androida (ethernet, prikaz signala, sistemski alati, prikaz, aplikacije, datum i vreme, opcije programera)

Plug&Play

DDC2B

05 MEHANIČKI

Orijentacija

pejzaž, portret

Dizajniran bez ventilatora

da

VESA montiranje

200 x 200mm

Opseg radne temperature

0°C - 40°C

Temperatura skladištenja

- 20°C - 60°C

MTBF - Prosecno vreme izmedju kvarova

44.000 sati (izuzimajući pozadinsko osvetljenje)

06 UKLJUČENI DODACI

Kablovi

Strujni kabl, HDMI, RS-232c

Upustva

kratko uputstvo, bezbednosni vodič

Ostalo

Nalepnice za rupe od vijaka

Daljinski upravljač

da (baterije uključene)

07 UPRAVLJANJE NAPAJANJEM

Napajanje

interna

Potrošnja energije

% 1W tipično, 0.5W stand by, 0.3W iskljucen

08 ODRŽIVOST

Propisi

CB, CE, TÜV-Bauart, EAC, RoHS podrška, ErP, WEEE, REACH

Klasa energetske efikasnosti (Regulation (EU) 2017/1369)

G

09 DIMENZIJE / TEŽINA

Dimenzije proizvoda Š x V x D

968 x 557 x 54mm

Dimenzije kutije Š x V x D

1075 x 683 x 127mm

Težina (bez kutije)

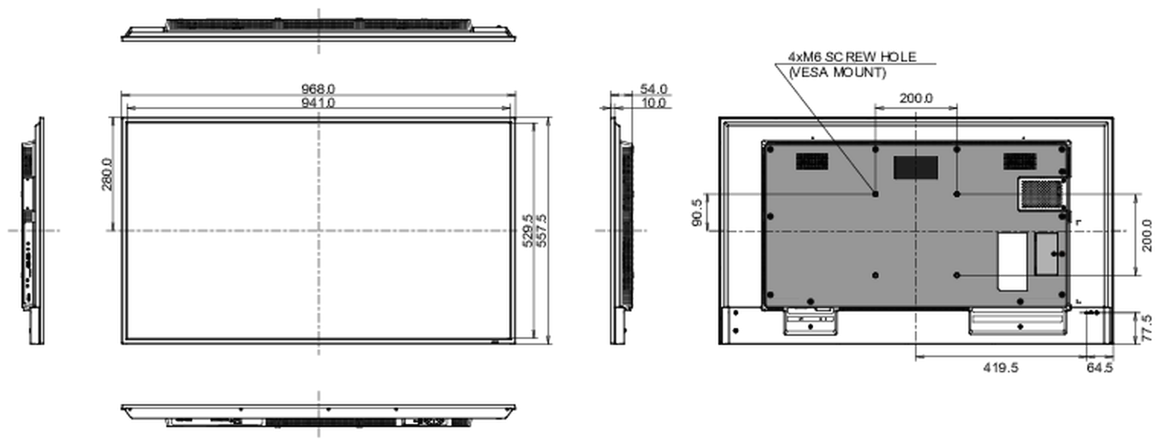
8.9kg

Težina (sa kutijom)

12.5kg

EAN kod

4948570123445



All trademarks and registered trademarks acknowledged. E & O E. Specification subject to change without notice. All LCD's comply with ISO-9241-307:2008 in connection with pixel defects.

© IIYAMA CORPORATION. ALL RIGHTS RESERVED