



### Pantalla profesional 43" 4K UHD para señalización digital 24/7 (horizontal y vertical) con sistema operativo Android, FailOver y ranura Intel® SDM

Elija alto rendimiento y fiabilidad sin interrupciones con la solución de señalización digital todo-en-uno ideal para entornos de misión crítica. El LH4375UHS de iiyama puede funcionar en orientación horizontal o vertical en entornos continuos las 24 horas del día, los 7 días de la semana sin ninguna interrupción. Su versatilidad puede adaptarse a las necesidades de visualización de su sector. El sistema operativo Android 11 integrado le permite personalizar fácilmente la pantalla según sus necesidades e instalar aplicaciones directamente en ella.

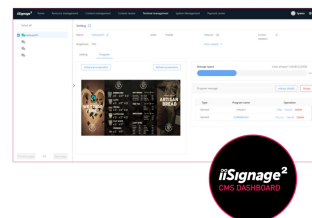
El [iiSignage²](#) (sistema de gestión de contenidos) integrado le ofrece un control total de sus mensajes y publicidad de forma remota y segura. La ranura SDM ofrece la opción de PC integrado para una flexibilidad, seguridad y control totales, mientras que la función FailOver garantiza que su contenido se muestre siempre de forma activa a través de las entradas que elija. El módulo WiFi integrado (y extraíble) significa que esta serie está preparada para la distribución remota de contenidos a través de su red.

Con la aplicación [EShare](#), podrás idear sin esfuerzo y colaborar de forma eficaz en tu empresa o centro de enseñanza. Empezar a compartir de forma inalámbrica es más fácil que nunca.



Android OS

Gracias al sistema operativo Android puede fácilmente personalizar la pantalla según sus necesidades instalando aplicaciones directamente en ella.



iiSignage²

iiSignage² es nuestra plataforma de gestión de contenidos de señalización digital para mostrar y controlar fácilmente sus contenidos y gestionar sus pantallas de manera segura. El Sistema de gestión de contenidos (CMS) le ofrece un control total de su mensajería y publicidad de forma remota y segura.

## 01 CARACTERÍSTICAS DE LA PANTALLA

Diseño	Thin bezel
Diagonal	42.5", 108cm
Pantalla	IPS, revestimiento antirreflejos, acabado mate, opacidad 25%
Resolución nativa	3840 x 2160 @60Hz (8.3 MegaPixels 4K UHD)
Resolucion nativa	60Hz
Relación de aspecto	16:9
Brillo	500 cd/m <sup>2</sup>
Contraste estático	1200:1
Tiempo de respuesta (GTG)	8ms
Área de visualización	horizontal/vertical: 178°/178°, derecho/izquierdo: 89°/89°, arriba/abajo: 89°/89°
Soporte de Color	1.07B (8bit+FRC) (NTSC 72%)
Sincronización horizontal	28 - 160kHz
Área de visualización h x v	941 x 529mm, 37 x 20.8"
diseño de bisel (lados, parte superior, parte inferior)	14.9mm, 14.9mm, 14.9mm
Pixel pitch	0.245mm
Bisel color y acabado	negro, mate

## 02 INTERFACES / CONECTORES / CONTROLADORES

Conector de entrada digital	HDMI x3 (v.2.0, max. 3840x2160 @60Hz, ARC on HDMI #3) DisplayPort x1 (v.1.2, max. 3840x2160 @60Hz)
Entrada de control del monitor	RS-232c x1 (2.5mm sub-mini jack) RJ45 (LAN) x1 IR x1 (3.5mm stereo mini)
Conector de salida digital	DisplayPort x1 (max. 3840x2160 @60Hz, MST-out Daisy Chain v.1.2)
Salida de audio	Mini jack x1 Altavoces 2 x 10W
Monitor controles de salida	RS-232c x1 (2.5mm sub-mini jack) Bucle IR x1 (3.5mm stereo mini)
HDCP	v.2.2
Puertos USB	x2 (v.2.0)

## 03 CARACTERÍSTICAS

Software integrado	Android 11 OS, iiSignage2, FailOver, EShare
WiFi	sí (Incorporado, 802.11ac)
Hardware	CPU: A73*4+A53*4, GPU: G52 MP8, RAM: 4GB, ROM: 32GB
Extra	Intel® SDM-S, micro SD card slot
Opratividad	24/7
Retención antiimagen	si
pared de video / conexión en cadena	Sí, (salida MST)
Reproducción multimedia	si
Carcasa (bisel)	metal

## 04 GENERAL

OSD idioma	EN, DE, FR, ES, IT, CN, RU, JP, CZ, NL, PL, SV, FI, DA, NB
Controles	Alimentación

## Los controles de usuario

imagen (brillo, contraste, nitidez, nivel de negro, matiz, color, reducción de ruido, selección gamma, temperatura de color, control de color, sobreexposición, reinicio de imagen), pantalla (modo de zoom, zoom personalizado, reinicio de pantalla), audio (balance, agudos, graves, volumen, salida de audio, volumen máximo, volumen mínimo, silencio, reinicio de audio, sincronización de salida de audio, ajuste de altavoces), configuración 1 (estado de encendido, guardado de panel, enrutamiento RS232, arranque en fuente, WOL, reinicio de configuración 1, reinicio de fábrica), configuración 2 (tiempo de espera de OSD, posición H de OSD, posición V de OSD, rotación, OSD de información, ajuste de logotipo y logotipo de animación, configuración de la animación, ID del monitor, ID del grupo, información del monitor, versión DP, monitores DP, versión HDMI, restablecimiento de la configuración 2), opción avanzada (no signal image, control IR, luz LED de encendido, embaldosado, temporizador de apagado, programación, HDMI con un cable, HDMI con un cable apagado, FailOver, idioma, transparencia OSD, ahorro de energía, restablecimiento de la opción avanzada), configuración Android (red e Internet, aplicaciones y notificaciones, pantalla, pantalla de señalización, seguridad, idioma y entrada, fecha y hora, acerca del dispositivo)

### Plug&Play

DDC2B

## 05 ASPECTOS MECÁNICOS

### Orientación

Horizontal, vertical

### Diseño sin ventiladores

si

### Montaje VESA

200 x 200mm

### Rango de temperatura de funcionamiento

0°C - 40°C

### Rango de temperatura de almacenamiento

- 20°C - 60°C

### MTBF

44.000 horas (no incluye retroiluminación)

## 06 ACCESSORIES INCLUDED

### Cable

de alimentación, HDMI, RS-232c

### Guía

guía de inicio rápido, guía de seguridad

### Otro

Pegatinas para los agujeros de los tornillos

### Mando a distancia

sí (pilas incluidas)

## 07 GESTIÓN DE ENERGÍA

### Unidad de fuente de alimentación

interno

### Fuente de alimentación

AC 100 - 240V, 50/60Hz

### Gestión de energía

104W typical, Modo en espera 0.5W, Modo apagado 0.3W

## 08 SOSTENIBILIDAD

### Certificados

CB, CE, TÜV-Bauart, EAC, RoHS support, ErP, WEEE, REACH

### Clase de eficiencia energética (Regulation (EU) 2017/1369)

G

## 09 DIMENSIONES / PESO

### Producto dimensiones W x H x D

968 x 557 x 54mm

### Dimensiones de la caja (ancho x alto x fondo)

1075 x 683 x 127mm

### Peso (sin caja)

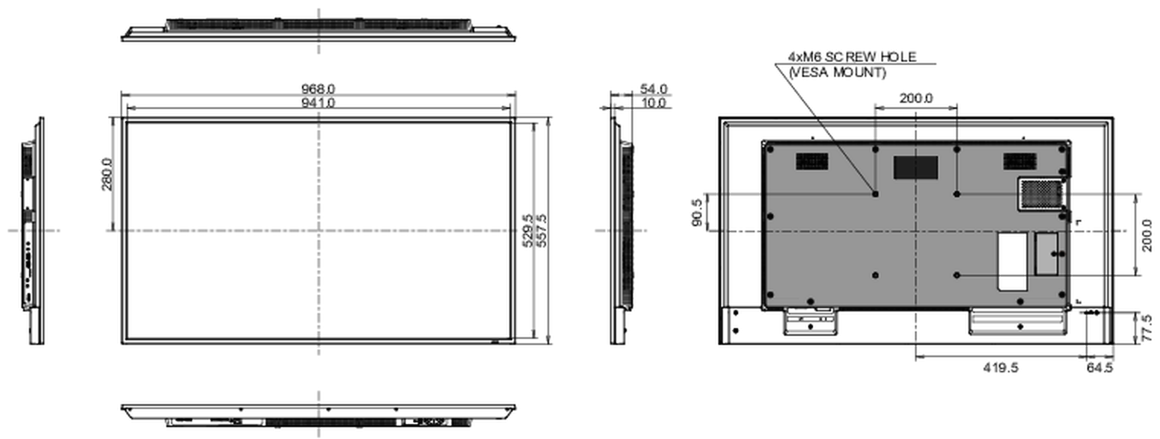
8.9kg

### Peso (con caja)

12.5kg

### Código EAN

4948570123445



All trademarks and registered trademarks acknowledged. E & O E. Specification subject to change without notice. All LCD's comply with ISO-9241-307:2008 in connection with pixel defects.

© IIYAMA CORPORATION. ALL RIGHTS RESERVED