



98" 4K UHD profesjonalny monitor Digital Signage z systemem operacyjnym Android, iiSignage² i gniazdem OPS PC

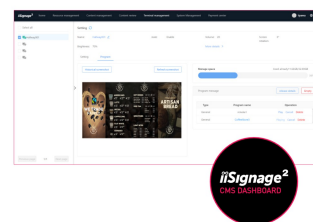
Wybierz wysoką wydajność i niezawodność dzięki kompletnemu rozwiązaniu all-in-one dla rozwiązań digital signage w środowiskach o znaczeniu krytycznym. Ten jasny wyświetlacz (500cd/m²) z Androidem 11, oprogramowaniem iiSignage² do zarządzania treściami, funkcją Signal FailOver i EShare, gwarantuje niesamowicie prostą obsługę - łatwe tworzenie, zarządzanie i udostępnianie treści. Dzięki gnieździe OPS PC Slot można monitor wyposażyć w opcjonalny komputer PC, zapewniając pełną elastyczność, bezpieczeństwo i kontrolę nad sprzętem. Obsługuje Wi-Fi i umożliwia zdalne dostarczanie treści przez sieć lub sterowanie przez sieć LAN.

Dzięki wszechstronnej orientacji, eleganckiemu wyglądowi i niezawodności 24/7, idealnie pasuje do różnych środowisk biznesowych - handlu detalicznego, korporacyjnego, hotelarstwa czy edukacji. LH9875UHS -B1AG przyciągnie uwagę odbiorców i pozostawi niezapomniane wrażenie.



Android OS

Dzięki systemowi Android z łatwością można dostosować ekran do własnych potrzeb, instalując na nim dedykowane aplikacje.



iiSignage²

iiSignage² to nasza platforma do zarządzania treściami digital signage, która umożliwia ich łatwą prezentację oraz bezpieczne zarządzanie wyświetlaczami. System do zarządzania treścią (CMS) daje Ci całkowitą kontrolę nad reklamą i wyświetlanym przekazem, w sposób całkowicie zdalny i bezpieczny.

01 OBRAZ

Wygląd	cienkie ramki
Przekątna	97.5", 247.7cm
Panel	IPS, powłoka szklana AG, matowe wykończenie, haze 25%
Rozdzielczość fizyczna	3840 x 2160 @60Hz (8.3 MegaPixels 4K UHD)
Format obrazu	16:9
Jasność	500 cd/m ²
Kontrast statyczny	1200:1
Czas reakcji (GTG)	8ms
Kąty widzenia	poziomo/pionowo: 178°/178°, prawo/lewo: 89°/89°, góra/dół: 89°/89°
Kolory	1.07G (8 Bits+FRC) (NTSC 72%)
Synchronizacja pozioma	28 - 160kHz
Powierzchnia robocza szer. x wys.	2159 x 1214mm, 85 x 47.8"
Szerokość ramki (boki, góra, dół)	14.9mm, 14.9mm, 14.9mm
Plamka	0.562mm
Obudowa	czarna, matowa

02 INTERFEJSY / ZŁĄCZA / STEROWANIE

Analogowe wejścia sygnału	VGA x1 (DVI-I: VGA+DVI)
Cyfrowe wejścia sygnału	DVI x1 (max. 1920x1080@60Hz) HDMI x3 (v.2.0, max. 3840x2160 @60Hz, ARC on HDMI #3) DisplayPort x1 (v.1.4, max. 3840x2160 @60Hz)
Wejścia audio	Mini jack x1 (3.5mm)
Sterowanie	RS-232c x1 (2.5mm sub-mini jack) RJ45 (LAN) x1 IR x1 (3.5mm stereo mini)
Cyfrowe wyjścia sygnału	DisplayPort x1 (max. 3840x2160 @60Hz, MST-out Daisy Chain v.1.2)
Wyjścia audio	Mini jack x1 (3.5mm) Wbudowane głośniki 2 x 16W
Monitor control output	RS-232c x1 (2.5mm sub-mini jack) IR loop through x1 (3.5mm stereo mini)
HDCP	v.1.4 & 2.2
Port USB	x2 (v.2.0)

03 WŁAŚCIWOŚCI

Zintegrowane oprogramowanie	Android 11 OS, iiSignage ² , FailOver, EShare
WiFi	tak (Wbudowany, 2.4G/ 5G)
Hardware	CPU: A73*4+A53*4, GPU: Mali G52 MP8, RAM: 4GB, ROM: 32GB
Ekstra	OPS PC Slot, micro SD card slot, Dołączony zestaw do montażu na ścianie (VESA 800x600 mm)
Maksymalny czas pracy bez przerwy	24/7
Zapobieganie wypaleniu obrazu	tak
Video wall / daisy chain	Tak, (MST-output)
Odtwarzanie multimedii	tak
Obudowa	metal

04 OGÓLNE

Języki menu OSD	EN, DE, FR, ES, IT, CN, RU, JP, CZ, NL, PL, SV, FI, DA, NB
Przyciski	Zasilanie, Wycisz, Wejście, Głośność +, Głośność -, Góra, Dół, Menu
Parametry regulowane	obraz (jasność, kontrast, ostrość, poziom czerni, ton, kolor, redukcja szumów, selekcja gamma, temperatura koloru, kontrola koloru, powiększ, reset ustawień obrazu), ekran (pozycja H, pozycja V, zegar, faza zegara, tryb powiększenia, niestandardowe powiększenie, auto dostrojenie, reset ustawień ekranu), dźwięk (balas, wysokie tony, niskie tony, głośność, maksymalna głośność, minimalna głośność, wyciszenie, źródło audio, reset ustawień dźwięku, synchronizacja wyjścia audio, ustawienia głośnika, konfiguracja 1 (stan włącz., oszczędzanie panelu, RS232 routing, źródło uruchomienia, WOL, reset konfiguracji, ustawienia fabryczne), konfiguracja 2 (wygaszenie OSD, pozycja pozioma OSD, pozycja pionowa OSD, obrót, informacja OSD, logo i animacje, ustawienia logo, ustawienia animacji, ID monitora, Group ID, informacje monitora, wersja DP, DP monitors, wersja HDMI, reset konfiguracji), opcje zaawansowane (kontrola pilota, dioda zasilania, kontrola klawiatury, nakładanie, wyłącznik czasowy, harmonogram, HDMI z One Wire, HDMI z One Wire Power Off, auto wykrywanie sygnału, język, przeźroczystość menu OSD, oszczędzanie energii, ustawienia OPS PC, reset opcji zaawansowanych), ustawienia Android (sieć i internet, aplikacje i notyfikacje, wyświetlacz, signage display, ochrona, język i wejście, data i godzina, o urządzeniu)
Plug&Play	DDC2B

05 MECHANICZNE

Orientacja	pozioma, pionowa
Konstrukcja bez wentylatora	tak
Standard VESA	800 x 600mm
Warunki pracy - temperatura	0°C - 40°C
Warunki składowania - temperatura	- 20°C - 60°C
MTBF	50.000 godzin (wylęczając podświetlenie)

06 AKCESORIA W ZESTAWIE

Kable	zasilający, HDMI, RS-232c
Instrukcje	skrótowa instrukcja obsługi, instrukcja bezpieczeństwa
Pozostałe	Uchwyt do montażu na ścianie, prowadnica do montażu na ścianie, śruby, kotwy do śrub, naklejki na otwory na śruby
Pilot	tak (baterie w zestawie)

07 ZARZĄDZANIE ENERGIĄ

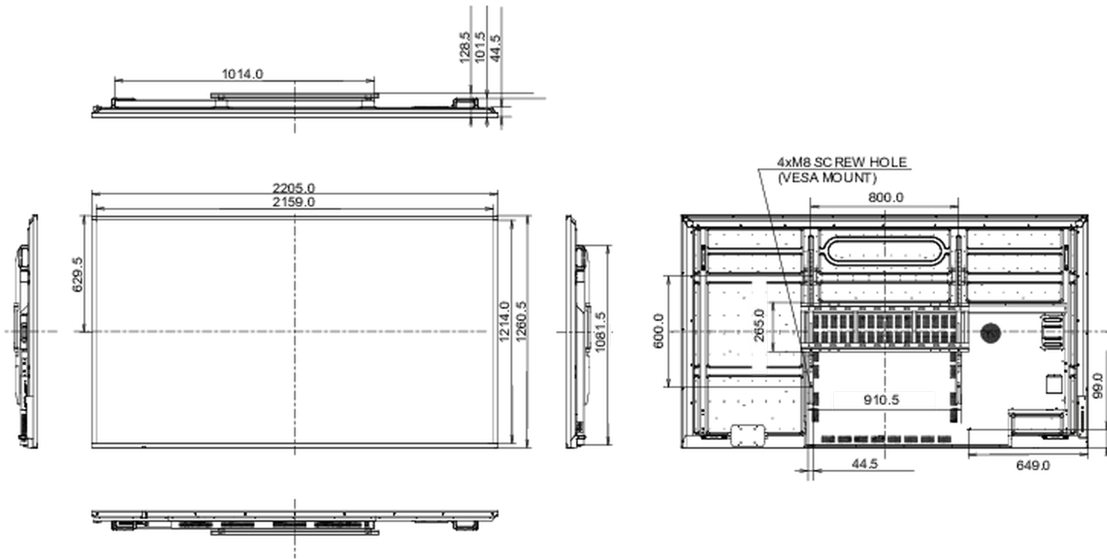
Zasilacz	wewnętrzny
Zasilanie	AC 100 - 240V, 50/60Hz
Zużycie energii	331W typowo, 0.5W stand by, 0.3W off mode

08 ZRÓWNOWAŻONY ROZWÓJ

Certyfikaty	CB, CE, TÜV-Bauart, EAC, RoHS support, ErP, WEEE, REACH, UKCA
Klasa efektywności energetycznej (Regulation (EU) 2017/1369)	G

09 WYMIARY / WAGA

Wymiary produktu szer. x wys. x gł.	2204.9 x 101.7 x 1260.4mm
Wymiary pudła szer. x wys. x gł.	2525 x 435 x 1750mm
Waga (bez pudła)	83.6kg
Kod EAN	4948570123438



Wszystkie znaki towarowe zastrzeżone. Pomyłki i wprowadzanie zmian zastrzeżone. Specyfikacje produktów mogą ulec zmianie bez wcześniejszego zawiadomienia. Wszystkie monitory LCD iiyama są zgodne z normą ISO-9241-307:2008 określającą liczbę i rodzaj defektów matrycy.

© IIYAMA CORPORATION. ALL RIGHTS RESERVED