

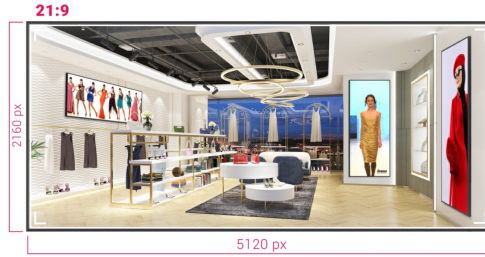
**LFD - SIGNAGE DISPLAYS**

## 105" Professional 5KUW Display for specialised 21:9 panoramic commercial signage



Experience a true 21:9 Panoramic Ultra-Wide view for all your content with the jaw-dropping 105" displays of Iiyama. This super-sleek thin bezel design display shows vibrant and larger-than-life imagery and videos using 5KUW resolution to make the difference.

Whether installed in mission-critical control room facilities or vibrant digital signage for high-end retail spaces, this Iiyama 105" large-format display offers businesses an easy and effective solution to help capture their audience's attention. Designed to perform in continual, around-the-clock environments, the LH10551UWS-B1AG can be installed and utilised in landscape and portrait orientation to create the most stimulating imagery in any space.



## Flexible Orientation

The ability to position the displays in landscape or portrait orientation means you can make the most of any space and bring your messaging, advertisements, videos and safety information to your audience.

## 21:9 Ultra-Wide Screen

With an ultra-wide aspect ratio, this professional display provides an expansive canvas to accommodate panoramic commercial signage. The 21:9 Ultra Wide format is also the perfect optimisation for your content capabilities, enhancing our messages and simultaneously attracting your audience on a larger scale.



## 5K - 11 Mega Pixels

Zažijte ohromující obraz s rozlišením 5KUW (5120x2160), které nabízí ostrý a jasný obraz pro skutečně pohlcující zážitek ze sledování.

## USB-C Connection

Poskytuje nejnovější obrazový, zvukový a dotykový signál, to vše prostřednictvím jednoho portu.

## SPECIFICATION

### 01 CHARAKTERISTIKA OBRAZU

<b>Design</b>	Thin bezel
<b>Úhlopříčka monitoru</b>	104.7", 265.9cm
<b>Panel</b>	IPS, s matnou povrchovou úpravou
<b>Nativní rozlišení</b>	5120 x 2160 @60Hz (14.75 megapixel, 5KUW)
<b>Formát obrazu</b>	21:9
<b>Jas</b>	500 cd/m <sup>2</sup>
<b>Kontrast</b>	1200:1
<b>Čas reakce (GTG)</b>	8ms
<b>Úhel sledování</b>	horizontální/vertikální: 178°/178°, na parvo/na lefo: 89°/89°, nahoru/dolů: 89°/89°
<b>Barevná podpora</b>	1.07G (8 Bits+FRC) (NTSC 85%)
<b>Horizontalfrequenz</b>	30 - 140kHz
<b>Arbeitsfläche H x B</b>	2450 x 1033.6mm, 96.5 x 40.7"
<b>Velikost bodů</b>	0.479mm
<b>Barva rámečku</b>	černá, matná

### 02 ROZHRANÍ / KONEKTORY / OVLÁDÁNÍ

<b>Digitální vstupní porty</b>	HDMI x1 (2.0, max. 3840x2160 @60Hz) DisplayPort x1 (1.4, max. 5120x 2160 @60Hz) USB-C x1 (2.0 (signal only), 5120x2160 @60Hz (DP 1.4 Alt mode))
<b>Řídící vstup monitoru</b>	RJ45 (LAN) x1 (Supports RS232c over Ethernet only)
<b>Digitální výstupní porty</b>	DisplayPort x1 (1.4, max. 5120x 2160 @60Hz, SST (Single Stream Transport ) Screen Mirror)
<b>Audio Out</b>	S/PDIF (Optical) x1 Mini jack x1 (3.5mm) Reproduktory 2 x 10W
<b>HDCP</b>	v.2.2
<b>USB HUB</b>	x4 (2.0)

### 03 VLASTNOSTI

<b>Hardware</b>	RAM: 256MB, ROM: 16MB
<b>Extra</b>	OPS PC Slot
<b>Max. provozní doba</b>	24/7
<b>Anti image retention</b>	ano
<b>Video wall / daisy chain</b>	Yes, Daisy Chain (SST format)
<b>Rámeček</b>	metal

### 04 OBECNÉ

<b>Jazyky OSD</b>	EN, DE, FR, ES, IT, CN, RU, JP, CZ, NL, PL
-------------------	--

<b>Kontrolní tlačítka</b>	Menu, Up, Down, Volume +, Volume -, Mute, Power, Power Indicator, Remote Sensor
<b>Nastavitelné parametry</b>	picture (brightness, contrast, sharpness), Audio (treble, bass, balance, speakers, volume), OSD setup (language, OSD H-Position, OSD V-position, transparency, OSD timeout, OSD rotation), advanced settings (colour temp., custom colour temp., gamma), general settings (power management, LED, RC lock, picture format, factory reset), other settings (source input, DP-OUT mirror, LAN, SW version)
<b>Plug&amp;Play</b>	DDC2B

## 05 MECHANICKÉ ČÁSTI

<b>Orientace</b>	horizontální, vertikální
<b>Bezventilátorový design</b>	ano
<b>VESA</b>	1500 x 600mm
<b>Rozsah provozní teploty</b>	0°C - 40°C
<b>Rozsah teploty v klidu</b>	- 20°C - 60°C
<b>MTBF</b>	50.000 hours (bez podsvícení)

## 06 ZAHRNUTÉ PŘÍSLUŠENSTVÍ

<b>Kabely</b>	napájecí, HDMI, RS-232c
<b>Příručky</b>	uživatelský manuál, instrukce bezpečnosti
<b>Ostatní</b>	Stickers for screw holes, wire buckles
<b>Dálkové ovládání</b>	ano (včetně baterie)

## 07 POWER-MANAGEMENT

<b>Napájecí zdroj:</b>	interní
<b>Napájení</b>	AC 100 - 240V, 50/60Hz
<b>Odběr energie:</b>	247W typisch, 0.5W odpočinek, 0.3W vypnutý

## 08 UDRŽITELNOST

<b>Předpisy</b>	CB, CE, TÜV-Bauart, EAC, RoHS support, ErP, WEEE, REACH, UKCA
<b>Energetická třída (Regulation (EU) 2017/1369)</b>	G

## 09 ROZMĚRY / HMOTNOST

<b>Rozměry výrobku Š x V x D</b>	2487.4 x 1070.6 x 99.1mm
<b>Rozměry balení Š x V x D</b>	2683 x 1407 x 339mm
<b>Váha (bez balení)</b>	60.14kg
<b>Váha (s balením)</b>	88.7kg
<b>EAN code</b>	4948570121977

