



Immergetevi nel gioco con il Red Eagle GCB3280QSU curvo con una frequenza di aggiornamento a 165z

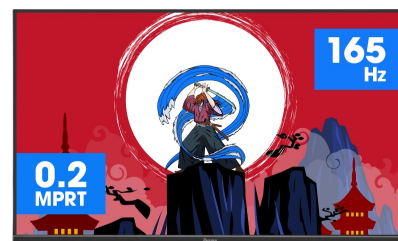
Il pannello VA curvo 1500R con velocità di aggirornamento 165Hz, 0.2ms MPRT e la risoluzione 2560x1440 offre un'esperienza di visualizzazione immersiva e garantisce una qualità d'immagine eccezionale.

Il supporto regolabile in altezza consente di regolare facilmente la posizione dello schermo secondo le proprie preferenze e la possibilità di personalizzare le impostazioni dello schermo utilizzando le modalità di gioco predefinite e personalizzate insieme alla funzione Tuner nero consente di controllare le scene scure per assicurarsi che i dettagli siano sempre ben visibili.



DESIGN CURVO 1500R

Il design curvo con una curvatura dello schermo 1500R ispirata all'occhio umano, garantisce un'eccellente qualità dell'immagine e un'esperienza di gioco confortevole e molto realistica, in modo da potersi davvero immergere nel gioco.



165Hz & 0.2ms MPRT

La forza è con te grazie a una frequenza di aggiornamento da 165Hz e un di tempo di risposta da 0.2ms! Prendi decisioni in frazioni di secondo, le immagini saranno sempre nitide.

01 CARATTERISTICHE DISPLAY

| | |
|-------------------------------|--|
| Diagonale | 31.5", 80cm |
| Pannello | VA LED, finitura opaca |
| Curvo | 1500R |
| Risoluzione nativa | 2560 x 1440 @165Hz (3.7 megapixel WQHD, DisplayPort) |
| Format | 16:9 |
| Luminosità | 350 cd/m ² |
| Contrasto statico | 3000:1 |
| Contrasto avanzato | 80M:1 |
| Tempo di risposta (MPRT) | 0.2ms |
| Angolo di visione | orizzontale/verticale: 178°/178°, sinistra/destro 89°/89°, alto/giù: 89°/89° |
| Supporta colore | 16.7mln |
| Siincronizzazione orizzontale | 30 - 245kHz |
| Angolo di visione L x H | 697.3 x 392.3mm, 27.5 x 15.4" |
| Pixel pitch | 0.272mm |
| Color | opaca, nero |

02 INTERFACCE / CONNETTORI / CONTROLLI

| | |
|---------------------|---|
| Connettore ingresso | HDMI x2 (max.2560 x 1440 @144Hz) DisplayPort x1 (max.2560 x 1440 @165Hz) |
| USB HUB | x2 (v.3.2 (Gen 1, 5Gbit; DC5V, 900mA)) |
| HDCP | si |
| Connettore cuffie | si |

03 CARATTERISTICHE SPECIALI

| | |
|--------------------------------------|---|
| Riduzione luce blu | si |
| Flicker free | si |
| supporta la Tecnologia Adaptive Sync | FreeSync Premium - DP & HDMI2: 2560 x 1440 @48-144Hz |
| HDR | si (HDR ready) |
| Lingua OSD | EN, DE, FR, ES, IT, PT, RU, JP, CZ, NL, PL |
| Pulsanti controllo | Joystick: menu, su, giù, sinistra/ i-Style Colour, destra/ riduttore della luce blu e pulsanti: selezione ingresso, voume +, volume -, alimentazione |
| Controllo utente | Regolazione immagine (contrasto, luminosità, sovraregolazione, contrasto avanzato, ECO, riduttore luce blue, black tuner, MBR, gamma), selezione input (auto, manuale), regolazione audio (volume, disattiva audio), settaggi utente preimpostati, regolazione colori (temp. colore, 6-assi, prestet utente), regolazioni immagine (i-style colour, X-Res technology, nitido e morbido, HDMI range, direct drive mode, regolazione modo video), lingua, setup menu (OSD pos. orizz., OSD pos. vert., orologio OSD, logo apertura, HDR, Adaptive Sync, LED, DDC/CI, USB BC), info su display, ripristino |
| Altoparlanti | 2 x 2W |
| Utilità | brevettato Kensington-lock™, DDC2B, Mac OSX |

04 MECCANICA

| | |
|-------------------------------|-----------------------------|
| Regolazione posizione display | altezza, swivel, tilt |
| Regolazione altezza | 150mm |
| Snodo | 90°; ° sinistra; 45° destro |
| Angolo di inclinazione | 23° alto; 5° giù |

| | |
|----------------|-------------|
| Montaggio VESA | 100 x 100mm |
| Passaggio cavi | si |

05 ACCESSORI INCLUSI

| | |
|-------|----------------------------------|
| Cavo | di alimentazione, USB, HDMI, DP |
| Altro | guida rapida, guida di sicurezza |

06 ALIMENTAZIONE

| | |
|------------------------|--|
| Unità di alimentazione | interno |
| Alimentazione | AC 100 - 240V, 50/60Hz |
| Consumo energia | 40W tipico, 0.5W stand by, 0.3W spento |

07 SOSTENIBILITA'

| | |
|--|---|
| Norme | CE, TÜV-Bauart, PSE, RoHS support, ErP, WEEE, VCCI, REACH, UKCA |
| Classe efficienza energetica (Regulation (EU) 2017/1369) | F |
| REACH SVHC | sopra 0.1%: Piombo |

08 DIMENSIONI / PESO

| | |
|-------------------------------|---------------------------|
| Prodotti dimensioni L x H x P | 709.5 x 473 (623) x 290mm |
| Peso (netto) | 9kg |
| EAN code | 4948570122004 |

Tutti i marchi e i marchi registrati citati. E & O E. Specifiche soggette a modifiche senza preavviso. Tutti i display LCD è conforme alla norma ISO-9241-307:2008 in connessione con difetti dei pixel.

© IIYAMA CORPORATION. ALL RIGHTS RESERVED