



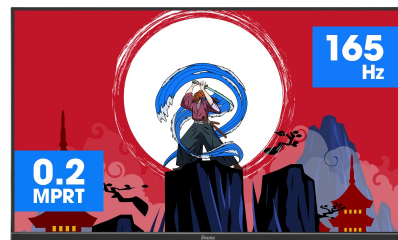
Immerse yourself in the game with the curved GCB3280QSU Red Eagle with 165Hz refresh rate

The 1500R curved VA panel with 165Hz refresh rate, 0,2ms MPRT and the 2560x1440 resolution gives you an immersive viewing experience and guarantees superb image quality. The height adjustable stand ensures you can easily adjust the screen position and easily customizable screen settings using the predefined and custom gaming modes along with the Black Tuner function gives you control over the dark scenes to make sure details are always clearly visible.



HAJLÍTOTT DESIGN 1500R

Az emberi látómező által inspirált képernyő 1500R görbülete valóságos és kényelmes nézői élményt garantál, lehetővé téve, hogy valóban elmerülhessen a játékban.



165Hz & 0.2ms MPRT

With 165Hz refresh rate and 0.2ms MPRT response time the force is with you! Make split second decisions and be sure the image on the screen is always sharp and smooth.

01 KIJELZŐ JELLEMZŐI

| | |
|-----------------------------|--|
| Átló | 31.5", 80cm |
| Panel | VA LED, matte finish |
| Hajlított | 1500R |
| Natív felbontás | 2560 x 1440 @165Hz (3.7 megapixel WQHD, DisplayPort) |
| Képarány | 16:9 |
| Fényerő | 350 cd/m ² |
| Statikus kontraszt | 3000:1 |
| Speciális kontraszt | 80M:1 |
| Válaszidő (MPRT) | 0.2ms |
| Látótér | horizontális/vertikális: 178°/178°, jobb/bal: 89°/89°, fel/le: 89°/89° |
| Szín támogatás | 16.7mln |
| Horizontális szinkronizálás | 30 - 245kHz |
| Látható terület Sz x M | 697.3 x 392.3mm, 27.5 x 15.4" |
| Pixel magasság | 0.272mm |
| Szín | matte, fekete |

02 INTERFÉSZEK / CSATLAKOZÓK / VEZÉRLŐK

| | |
|----------------------|---|
| Jelbemenet | HDMI x2 (max.2560 x 1440 @144Hz) DisplayPort x1 (max.2560 x 1440 @165Hz) |
| USB HUB | x2 (v.3.2 (Gen 1, 5Gbit; DC5V, 900mA)) |
| HDCP | igen |
| Hangszóró csatlakozó | igen |

03 JELLEMZŐK

| | |
|-------------------------|---|
| Kéfény csökkentés | igen |
| Villogásmentes | igen |
| Adaptive Sync támogatás | FreeSync Premium - DP & HDMI2: 2560 x 1440 @48-144Hz |
| HDR | yes (HDR ready) |
| OSD nyelvek | EN, DE, FR, ES, IT, PT, RU, JP, CZ, NL, PL |
| Vezérlőgombok | joystick controller: Menu, Up, Down, Left / i-Style Colour, Right/ Blue Light reducer & buttons: Input Select, Volume +, Volume -, Power |
| Felhasználói vezérlők | picture adjust (contrast, brightness, OD, ACR, ECO, blue light reducer, black tuner, MBR, gamma), input select (auto, manual), audio adjust (volume, mute), store user settings, colour settings (colour temp., 6-Axis, user preset), image adjust (i-Style colour, X-Res Technology, sharp and soft, HDMI range, direct drive mode, video mode adjust), language, setup menu (OSD H. position, OSD V. position, OSD time, opening logo, HDR, Adaptive Sync, LED, DDC/CI, USB BC), display information, reset |
| Hangszórók | 2 x 2W |
| Kényelem | Kensington-lock™ előkészítve, DDC2B, Mac OSX |

04 MECHANIKUS

| | |
|---------------------------------|-----------------------------------|
| Kijelző helyzetének beállításai | magasság, forgatható, billenthető |
| Magasság beállítása | 150mm |
| Forgó állvány | 90°; ° bal; 45° jobb |
| Hajlásszög | 23° fel; 5° le |

| | |
|--------------|-------------|
| VESA állvány | 100 x 100mm |
|--------------|-------------|

| | |
|----------------------|------|
| Kábelkezelő rendszer | igen |
|----------------------|------|

05 TARTOZÉKOKAT TARTALMAZZA

| | |
|---------|----------------------------|
| Kábelek | áramellátás, USB, HDMI, DP |
|---------|----------------------------|

| | |
|-------|--|
| Egyéb | gyors üzembe helyezési útmutató, biztonsági útmutató |
|-------|--|

06 ENERGIAGAZDÁLKODÁS

| | |
|-----------|-------|
| Tápegység | belső |
|-----------|-------|

| | |
|-------------|------------------------|
| Áramellátás | AC 100 - 240V, 50/60Hz |
|-------------|------------------------|

| | |
|-------------------|--|
| Energiafogyasztás | 40W jellemző, 0.5W készenlét, 0.3W kikapcsolva |
|-------------------|--|

| | |
|----------------|----------------|
| Áramfogyasztás | 0.5W készenlét |
|----------------|----------------|

07 FENNTARTHATÓSÁG

| | |
|-----------|--|
| Előírások | CE, TÜV-Bauart, PSE, RoHS támogatás, ErP, WEEE, VCCI, HATÓTÁVOLSÁG, UKCA |
|-----------|--|

| | |
|---|---|
| Energiahatékonysági osztály ((EU) 2017/1369 rendelet) | F |
|---|---|

| | |
|------------|--------------------|
| REACH SVHC | 0,1% felett: Vezet |
|------------|--------------------|

08 MÉRETEK / SÚLY

| | |
|---------------------------|---------------------------|
| Termék méretei Sz x H x M | 709.5 x 473 (623) x 290mm |
|---------------------------|---------------------------|

| | |
|---------------------|-----|
| Súly (doboz nélkül) | 9kg |
|---------------------|-----|

| | |
|---------|---------------|
| EAN kód | 4948570122004 |
|---------|---------------|

All trademarks and registered trademarks acknowledged. E & O E. Specification subject to change without notice. All LCD's comply with ISO-9241-307:2008 in connection with pixel defects.

© IYAMA CORPORATION. ALL RIGHTS RESERVED