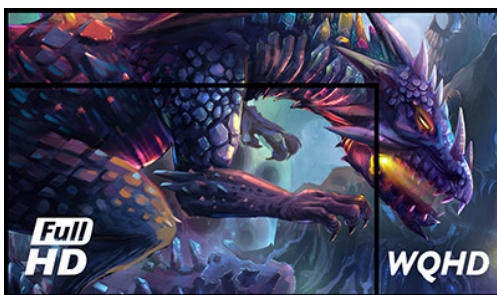




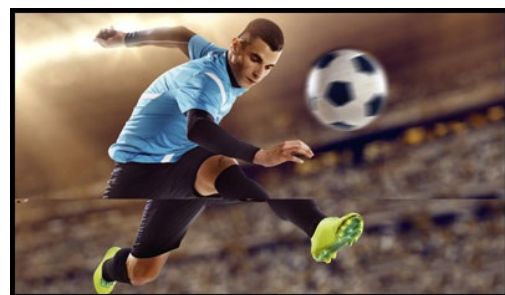
Silver Crow - Entrez dans une nouvelle dimension

Le G-MASTER GB2730QSU, moniteur 27" connu sous le nom de SILVER CROW, vous ouvre la porte vers de nouvelles expériences dans vos jeux. Avec sa résolution de 2560x1440 points offrant 77 % plus d'espace d'affichage que sur un moniteur Full HD (1920x1080 points), Le SILVER CROW propose des détails les plus fins et affiche des images d'une parfaite clarté. Rien ne détournera plus votre attention. Les fonctions de réduction de la lumière bleue et de scintillement permettent à vos yeux d'avoir un bouclier garantissant une meilleure protection. Armés de la technologie « FreeSync » et d'un temps de réponse de 1 ms, le Silver Crow est prêt à vous accompagner dans les batailles les plus difficiles, ne laissant rien au hasard. Votre destinée dans vos jeux reste dans vos seules mains.



WQHD

Rien n'échappe votre attention avec la résolution 2560x1440 WQHD offrant 77% d'espace supplémentaire à l'écran par rapport à un moniteur Full HD standard.



Technologie FreeSync™

La technologie FreeSync d'AMD met une fin aux images des jeux hachées et des trames brisées avec une qualité de performance fluide à n'importe quelle vitesse virtuelle.

01 CARACTÉRISTIQUES DE L'ÉCRAN

Diagonale	27", 68.5cm
Matrice	TN LED, finition mate
Résolution native	2560 x 1440 @75Hz (3.7 megapixel WQHD, DisplayPort)
Le ratio d'aspect	16:9
Luminosité	350 cd/m ²
Contraste	1000:1
Contraste dynamique	80M:1
Temps de réponse (GTG)	1ms
Angle de vision	horizontal/vertical: 170°/160°, droit/gauche: 85°/85°, en avant/en arrière: 80°/80°
Couleurs supportées	16.7mln (sRGB: 99%; NTSC: 72%)
Fréquence horizontale	30 - 89kHz
Surface de travail H x L	596.7 x 335.7mm, 23.5 x 13.2"
Taille du pixel	0.233mm
Couleur	mate, noir

02 PORTS ET CONNECTEURS

Entrée signal	DVI x1 (max. 2560 x 1440 @60Hz) HDMI x1 (v.1.4, max. 2560 x 1440 @70Hz) DisplayPort x1 (v.1.2, max. 2560 x 1440 @75Hz)
USB HUB	x2 (v.3.2 (Gen 1, 5Gbit; DC5V, 900mA))
HDCP	oui
Prise casque	oui

03 CARACTERISTIQUES

Réducteur de lumière bleue	oui
Flicker Free LED	oui
Compatible Adaptive Sync	DisplayPort: @48-75Hz
Langues OSD	EN, DE, FR, ES, IT, RU, JP, CZ, NL, PL
Boutons de contrôle	Alimentation, Menu/ Sélection, Réglage vers le haut/ Volume (Défilement bas), Réglage vers le bas/ Mode ECO (Défilement haut), Quitter, Sélection Entrée
Paramètres réglables	réglage de l'image (contraste, luminosité, OD, ACR, ECO, réduct. lumière bleue, régl. des zones noires, saturation, gamma), entrée, réglage audio (volume, muet, entrée audio), sauvegarde réglages, couleur, régl. manuel de l'image (i-style Colour, aigu ou doux, optim. RGB HDMI, régl. du mode Vidéo), langue, configuration (position OSD, délai affichage OSD, logo d'ouverture, FreeSync), informations, remise à zéro
Haut-parleurs	2 x 2W
Sécurité	adapté à la fermeture Kensington-lock™, DDC2B, Mac OSX

04 MECANIQUE

Réglages Position Image	hauteur, pivot (rotation), angle H, angle V
RÉGULATION DE LA HAUTEUR	150mm
Rotation (fonction PIVOT)	90°
Angle de rotation	90°; 45° gauche; 45° droit
Angle d'inclinaison	23° en avant; 5° en arrière
Montage VESA	100 x 100mm

Systeme de gestion de passage des cables oui

05 ACCESSOIRES INCLUS

Cables	cable d'alimentation, USB, HDMI, DP
Autres	guide demarrage rapide, guide de securite

06 GESTION DE L'ENERGIE

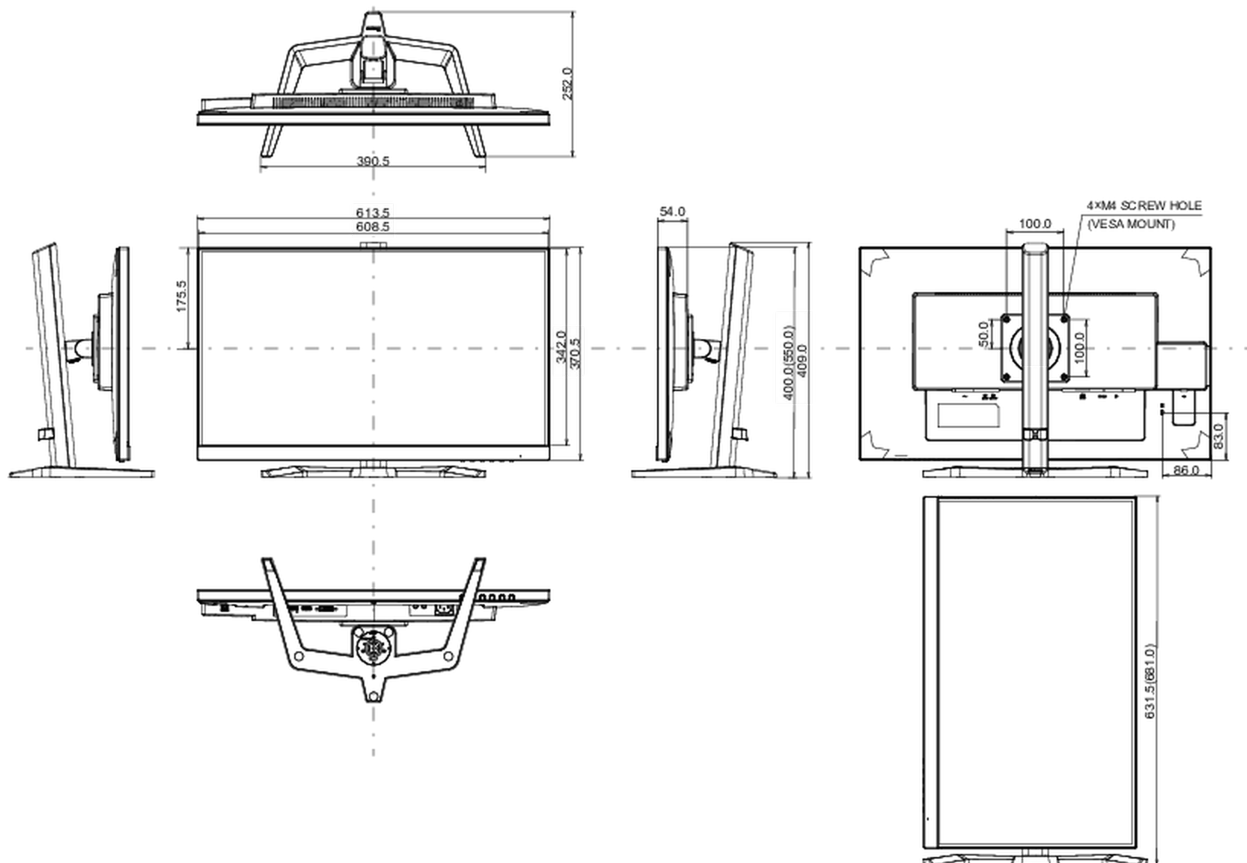
Bloc d'alimentation	interne
Alimentation	AC 100 - 240V, 50/60Hz
Gestion d'alimentation	30W typique, 0.5W en veille, 0.3W eteint

07 NORMES

Certifications	CE, TÜV-GS, EAC, RoHS support, ErP, WEEE, REACH, UKCA
Classe d'efficacité énergétique (Regulation (EU) 2017/1369)	F
REACH SVHC	au dessus de 0.1% de plomb

08 DIMENSIONS / POIDS

Dimensions produit L x H x P	613.5 x 400 (550) x 252mm
Poids (sans boîte)	5.8kg
Code EAN	4948570121991



Toutes les marques nommées sur ce site sont des marques déposées. iiyama ne pourra être tenu responsable d'éventuelles erreurs ou omissions contenues sur ce site. Tous les écrans LCD iiyama sont conformes à la norme ISO-9241-307:2008 pour ce qui concerne les défauts de pixel.

© IYAMA CORPORATION. ALL RIGHTS RESERVED