



Pantalla profesional 43" 4K UHD para señalización digital 24/7 (horizontal y vertical) con sistema operativo Android, FailOver y ranura Intel® SDM

Elija alto rendimiento y fiabilidad sin interrupciones con la solución de señalización digital todo-en-uno ideal para entornos de misión crítica. El LH4375UHS de iiyama puede funcionar en orientación horizontal o vertical en entornos continuos las 24 horas del día, los 7 días de la semana sin ninguna interrupción. Su versatilidad puede adaptarse a las necesidades de visualización de su sector. El sistema operativo Android 11 integrado le permite personalizar fácilmente la pantalla según sus necesidades e instalar aplicaciones directamente en ella.

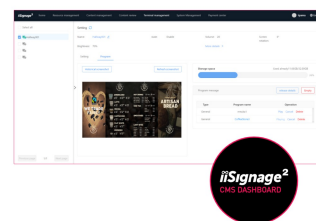
El iiSignage² (sistema de gestión de contenidos) integrado le ofrece un control total de sus mensajes y publicidad de forma remota y segura. La ranura SDM ofrece la opción de PC integrado para una flexibilidad, seguridad y control totales, mientras que la función FailOver garantiza que su contenido se muestre siempre de forma activa a través de las entradas que elija. El módulo WiFi integrado (y extraíble) significa que esta serie está preparada para la distribución remota de contenidos a través de su red.

Con la aplicación EShare, podrás idear sin esfuerzo y colaborar de forma eficaz en tu empresa o centro de enseñanza. Empezar a compartir de forma inalámbrica es más fácil que nunca.



Android OS

Gracias al sistema operativo Android puede fácilmente personalizar la pantalla según sus necesidades instalando aplicaciones directamente en ella.



iiSignage²

iiSignage² es nuestra plataforma de gestión de contenidos de señalización digital para mostrar y controlar fácilmente sus contenidos y gestionar sus pantallas de manera segura. El Sistema de gestión de contenidos (CMS) le ofrece un control total de su mensajería y publicidad de forma remota y segura.

01 CARACTERÍSTICAS DE LA PANTALLA

| | |
|---|---|
| Diseño | Thin bezel |
| Diagonal | 42.5", 108cm |
| Pantalla | IPS, revestimiento antirreflejos, acabado mate, opacidad 1% |
| Resolución nativa | 3840 x 2160 @60Hz (8.3 MegaPixels 4K UHD) |
| Resolucion nativa | 60Hz |
| Relación de aspecto | 16:9 |
| Brillo | 800 cd/m ² |
| Contraste estático | 1200:1 |
| Tiempo de respuesta (GTG) | 8ms |
| Área de visualización | horizontal/vertical: 178°/178°, derecho/izquierdo: 89°/89°, arriba/abajo: 89°/89° |
| Soporte de Color | 1.07B (8bit+FRC) (NTSC 72%) |
| Sincronización horizontal | 28 - 160kHz |
| Área de visualización h x v | 941 x 529mm, 37 x 20.8" |
| diseño de bisel (lados, parte superior, parte inferior) | 14.9mm, 14.9mm, 14.9mm |
| Pixel pitch | 0.245mm |
| Bisel color y acabado | negro, mate |

02 INTERFACES / CONECTORES / CONTROLADORES

| | |
|--------------------------------|---|
| Conector de entrada digital | HDMI x3 (v.2.0, max. 3840x2160 @60Hz) DisplayPort x1 (v.1.2, max. 3840x2160 @60Hz) |
| Entrada de control del monitor | RS-232c x1 (2.5mm sub-mini jack) RJ45 (LAN) x1 IR x1 (3.5mm stereo mini) |
| Conector de salida digital | DisplayPort x1 (max. 3840x2160 @60Hz, MST-out Daisy Chain v.1.2) |
| Salida de audio | Mini jack x1 Altavoces 2 x 10W |
| Monitor controles de salida | RS-232c x1 (2.5mm sub-mini jack) Bucle IR x1 (3.5mm stereo mini) |
| HDCP | v.2.2 |
| Puertos USB | x2 (v.2.0) |

03 CARACTERÍSTICAS

| | |
|-------------------------------------|---|
| Software integrado | Android 11 OS, iiSignage2, FailOver, EShare |
| WiFi | sí (Incorporado, 802.11ac) |
| Hardware | CPU: A73*4+A53*4, GPU: G52 MP8, RAM: 4GB, ROM: 32GB |
| Extra | Intel® SDM-S, micro SD card slot |
| Opratividad | 24/7 |
| Retención antiimagen | si |
| pared de video / conexión en cadena | Sí, (salida MST) |
| Reproducción multimedia | si |
| Carcasa (bisel) | metal |

04 GENERAL

| | |
|------------|--|
| OSD idioma | EN, DE, FR, ES, IT, CN, RU, JP, CZ, NL, PL, SV, FI, DA, NB |
| Controles | Alimentación |

Los controles de usuario

imagen (brillo, contraste, nitidez, nivel de negro, matiz, color, reducción de ruido, selección gamma, temperatura de color, control de color, sobreexposición, reinicio de imagen), pantalla (modo de zoom, zoom personalizado, reinicio de pantalla), audio (balance, agudos, graves, volumen, salida de audio, volumen máximo, volumen mínimo, silencio, reinicio de audio, sincronización de salida de audio, ajuste de altavoces), configuración 1 (estado de encendido, guardado de panel, enrutamiento RS232, arranque en fuente, WOL, reinicio de configuración 1, reinicio de fábrica), configuración 2 (tiempo de espera de OSD, posición H de OSD, posición V de OSD, rotación, OSD de información, ajuste de logotipo y logotipo de animación, configuración de la animación, ID del monitor, ID del grupo, información del monitor, versión DP, monitores DP, versión HDMI, restablecimiento de la configuración 2), opción avanzada (no signal image, control IR, luz LED de encendido, embaldosado, temporizador de apagado, programación, HDMI con un cable, HDMI con un cable apagado, FailOver, idioma, transparencia OSD, ahorro de energía, restablecimiento de la opción avanzada), configuración Android (red e Internet, aplicaciones y notificaciones, pantalla, pantalla de señalización, seguridad, idioma y entrada, fecha y hora, acerca del dispositivo)

Plug&Play

DDC2B

05 ASPECTOS MECÁNICOS

Orientación

Horizontal, vertical

Diseño sin ventiladores

si

Montaje VESA

200 x 200mm

06 ACCESSORIES INCLUDED

Cable

de alimentación, HDMI, RS-232c

Guía

guía de inicio rápido, guía de seguridad

Otro

Pegatinas para los agujeros de los tornillos

Mando a distancia

sí (pilas incluidas)

07 GESTIÓN DE ENERGÍA

Unidad de fuente de alimentación

interno

Fuente de alimentación

AC 100 - 240V, 50/60Hz

Gestión de energía

104W typical, Modo en espera 0.5W, Modo apagado 0.3W

08 SOSTENIBILIDAD

Certificados

CB, CE, TÜV-Bauart, EAC, RoHS support, ErP, WEEE, REACH

Clase de eficiencia energética (Regulation (EU) 2017/1369)

G

09 DIMENSIONES / PESO

Producto dimensiones W x H x D

968 x 557 x 54mm

Dimensiones de la caja (ancho x alto x fondo)

1075 x 683 x 127mm

Peso (sin caja)

8.9kg

All trademarks and registered trademarks acknowledged. E & O E. Specification subject to change without notice. All LCD's comply with ISO-9241-307:2008 in connection with pixel defects.