

LFD - SIGNAGE DISPLAYS

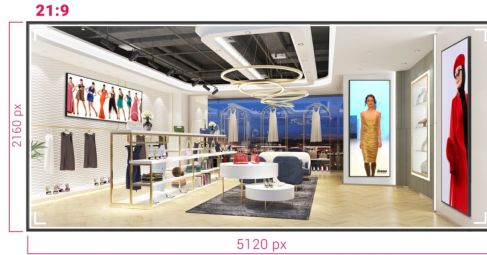


105" Professional 5KUW Display voor gespecialiseerde 21:9 panoramische commerciële signage



Ervaar een echte 21:9 panoramische ultrabrede weergave voor al uw content met de verbluffende 105-inch displays van iiyama. Dit slanke display met dunne randen toont levendige en levensgrote beelden en video's met een 5KUW resolutie om het verschil te maken.

Of het nu wordt geïnstalleerd in bedrijfskritische controlekamerfaciliteiten of levendige digitale signage voor hoogwaardige winkelruimtes, dit iiyama 105-inch grootformaat display biedt bedrijven een eenvoudige en effectieve oplossing om de aandacht van hun publiek te trekken. De LH10551UWS-B1AG is ontworpen om continu en 24 uur per dag te presteren en kan zowel in landscape als portrait oriëntatie worden geïnstalleerd en gebruikt om in elke ruimte de meest stimulerende beelden te creëren.



Flexibele Oriëntatie

De mogelijkheid om de displays in landscape of portrait oriëntatie te positioneren, betekent dat u elke ruimte optimaal kunt benutten en uw berichten, advertenties, video's en veiligheidsinformatie aan uw publiek kunt overbrengen.

21:9 Ultra-Wide Scherm



5K - 11 Mega Pixels

Ervaar verbluffende visuele beelden op dit IPS paneel met de 5KUW-resolutie (5120x2160), die heldere en duidelijke afbeeldingen biedt voor een werkelijk meeslepende kijkervaring.

USB-C Connectie

Levert de nieuwste video-, audio- en Touchsignalen, allemaal via één poort.

SPECIFICATIE

01 PANEEL EIGENSCHAPPEN

| | |
|-------------------------------------|--|
| Design | Thin bezel |
| Beelddiagonaal | 104.7", 265.9cm |
| Paneel | IPS, anti-glare coating, matte finish |
| Resolutie | 5120 x 2160 @60Hz (14.75 megapixel, 5KUW) |
| Beeldverhouding | 21:9 |
| Paneel helderheid | 500 cd/m ² |
| Statisch contrast | 1200:1 |
| Reactietijd (GTG) | 8ms |
| Inkijkhoek | horizontaal/verticaal: 178°/178°, rechts/links: 89°/89°, naar boven/onderen: 89°/89° |
| Kleurondersteuning | 1.07G (8 Bits+FRC) (NTSC 85%) |
| Horizontale frequentie | 30 - 140kHz |
| Zichtbaar formaat | 2450 x 1033.6mm, 96.5 x 40.7" |
| Pixel pitch | 0.479mm |
| Kleur behuizing en afwerking | zwart, mat |

02 SIGNAALINGANGEN & CONNECTIVITEIT

| | |
|-------------------------------|---|
| Digitale video ingang | HDMI x1 (2.0, max. 3840x2160 @60Hz) DisplayPort x1 (1.4, max. 5120x 2160 @60Hz) USB-C x1 (2.0 (signal only), 5120x2160 @60Hz (DP 1.4 Alt mode)) |
| Besturing IN | RJ45 (LAN) x1 (Supports RS232c over Ethernet only) |
| Digitale video uitgang | DisplayPort x1 (1.4, max. 5120x 2160 @60Hz, SST (Single Stream Transport) Screen Mirror) |
| Audio uitgang | S/PDIF (Optical) x1 Mini jack x1 (3.5mm) Luidspreker 2 x 10W |
| HDCP | v.2.2 |
| USB HUB | x4 (2.0) |

03 KENMERKEN

| | |
|-----------------------------------|---|
| Hardware | RAM: 256MB, ROM: 16MB |
| Extra | OPS PC Slot |
| Max. continue bedrijfsduur | 24/7 |
| Anti-beeldretentie | ja |
| Video wall / daisy chain | Ja, Daisy Chain via DP-OUT (SST format) |
| Behuizing (bezel) | metaal |

04 ALGEMEEN

| | |
|-------------------------------|---|
| OSD-talen | EN, DE, FR, ES, IT, CN, RU, JP, CZ, NL, PL |
| Bedieningsknoppen | Menu, Omhoog, Omlaag, Volume +, Volume -, Dempen, Aan/uit, Aan/uit-indicator, Afstandsbedieningssensor |
| Gebruikersinstellingen | beeld (helderheid, contrast, scherpte), audio (treble, bas, balans, speakers, volume), OSD-instellingen (taal, OSD H-positie, OSD V-positie, transparantie, OSD-time-out, OSD-rotatie), geavanceerde instellingen (kleur temp., aangepaste kleurtemperatuur, gamma), algemene instellingen (energiebeheer, LED, RC-vergrendeling, beeldformat, fabrieksreset), overige instellingen (broningang, DP-OUT-mirror, LAN, SW-versie) |
| Plug&Play | DDC2B |

05 MECHANISME

| | |
|---------------------------------|-----------------------------------|
| Beeld-oriëntatie | landscape, portrait |
| Fanless design | ja |
| VESA montage | 1500 x 600mm |
| Bedrijfstemperatuur | 0°C - 40°C |
| Opslagruimte temperatuur | - 20°C - 60°C |
| MTBF | 50.000 uren (exclusief backlight) |

06 INBEGREPEN ACCESSOIRES

| | |
|--------------------------|---|
| Kabels | Stroom, HDMI, RS-232c |
| Handleiding | Quick guide handleiding, veiligheidsinstructies |
| Overige | Stickers voor schroefgaten, draadgespen |
| Afstandsbediening | ja (inclusief batterijen) |

07 POWER-MANAGEMENT

| | |
|--------------------------|---|
| Voeding | intern |
| Stroomvoorziening | AC 100 - 240V, 50/60Hz |
| Energieverbruik | 247W typisch, 0.5W stand by, 0.3W uit modus |

08 DUURZAAMHEID

| | |
|---|---|
| Richtlijnen | CB, CE, TÜV-Bauart, EAC, RoHS support, ErP, WEEE, REACH, UKCA |
| Energie efficiëntie klasse (Regulation (EU) 2017/1369) | G |

09 AFMETINGEN / GEWICHT

| | |
|-------------------------------------|--------------------------|
| Product afmetingen B x H x D | 2487.4 x 1070.6 x 99.1mm |
| Doos afmetingen B x H x D | 2683 x 1407 x 339mm |
| Gewicht (zonder doos) | 60.14kg |
| Gewicht (inclusief doos) | 88.7kg |

EAN code 4948570121977

